

# 豪雨災情研判簡報

國立雲林科技大學  
水土資源及防災科技研究中心

2015.05.24 22:00

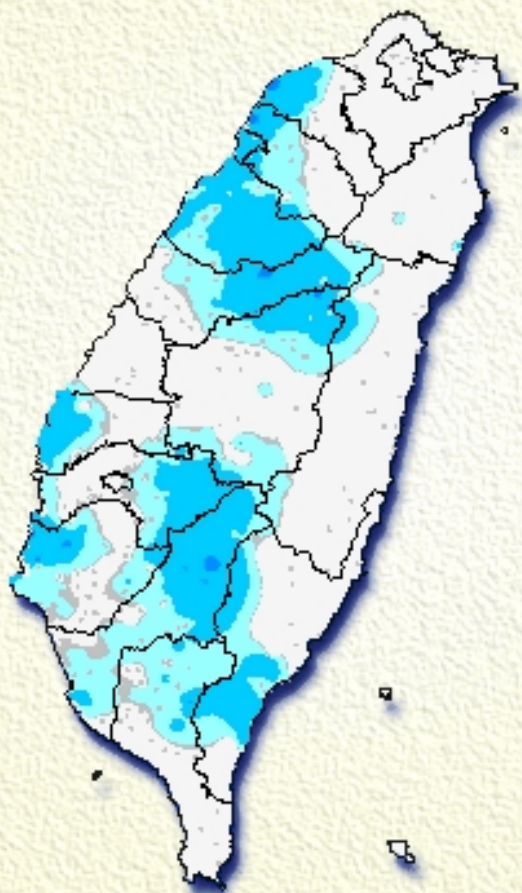
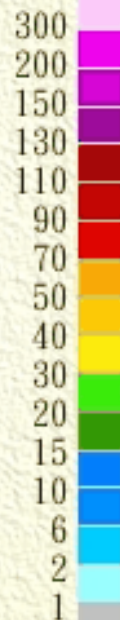
# 大綱

- 今日累積雨量
- 過去24小時累積雨量
- 由監測雨量判斷可能發生之災情
- 過去4小時雷達回波變化
- 過去1小時對流胞位置
- 未來降雨預測
- 可能淹水地區

# 今日累積雨量

5/24 00:00 ~ 5/24 01:00

累積雨量圖  
毫米 (mm)



中央氣象局製

**5/24 00:00 – 5/24 21:30**

- 今日降雨集中於中部及南部地區, 最高值出現在嘉義縣山區、台南市及高雄市等, 累積雨量皆達到 **200-300mm**。

# 過去24小時累積雨量

➤ 資料時間: 5/24 21:50

資料欄位說明

顯示

依  排序

行政區	測站(測站代碼)	10分鐘	1小時	3小時	6小時	12小時	24小時
嘉義市	嘉義 (46748)	14.0	53.5	100.0	123.5	152.0	159.5

➤ 嘉義市過去24小時累積雨量值約160mm/24hr)，已超過130mm/24hr(豪雨標準)。

# 由監測雨量判斷可能發生之災情

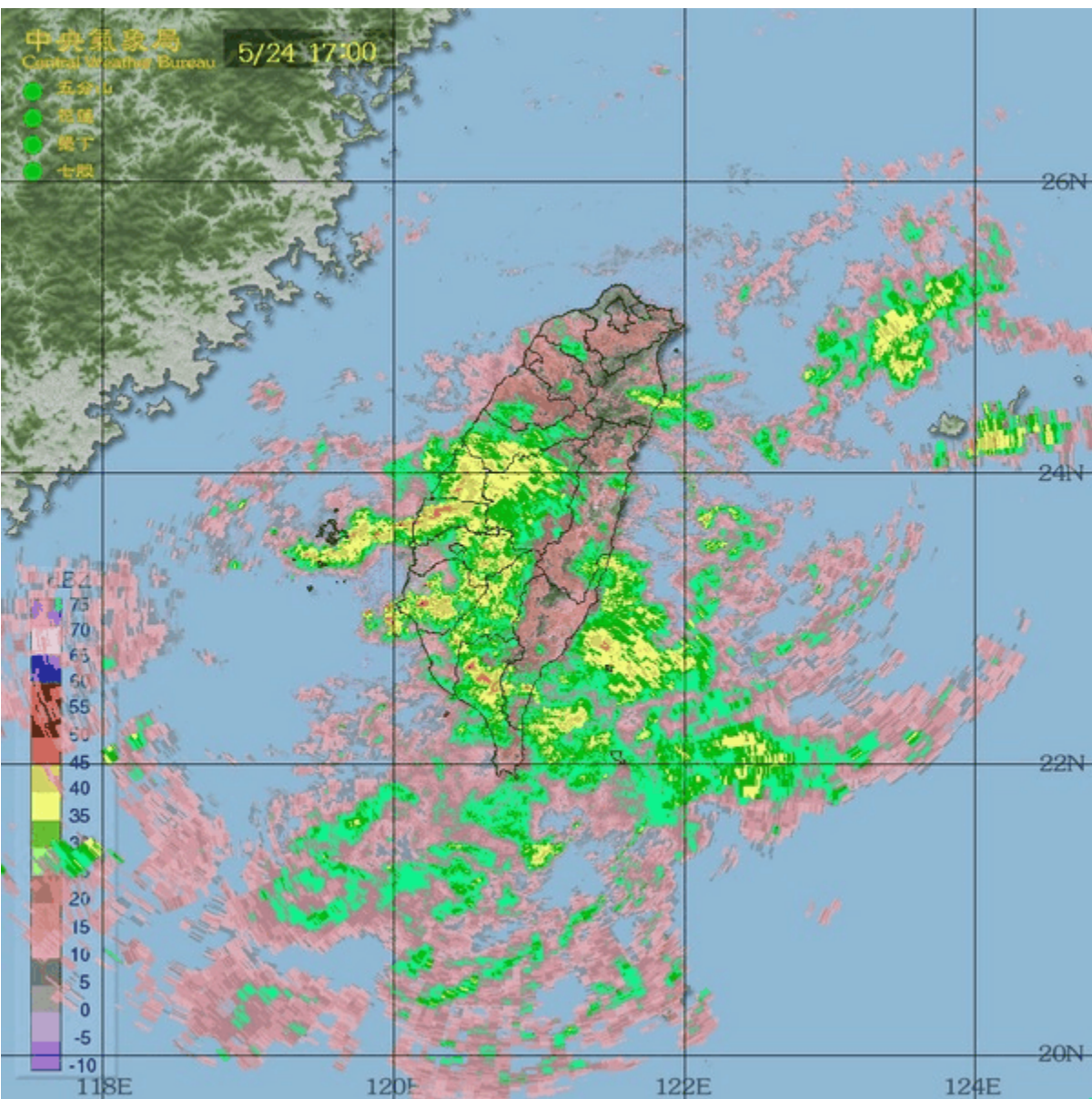
嘉義市歷史淹水坡地災害24小時累積雨量門檻統計值



歷史災害24小時累積雨量門檻統計值 (單位:mm)			
鄉鎮名稱	淹水災害	坡地災害	土石流災害
西區	250	-	-
東區	250	-	-

- 過去24小時累積雨量值雖然超過130mm/24hr(豪雨標準)但尚未達淹水(250 mm/24hr)災害門檻值。

# 過去4小時雷達回波變化



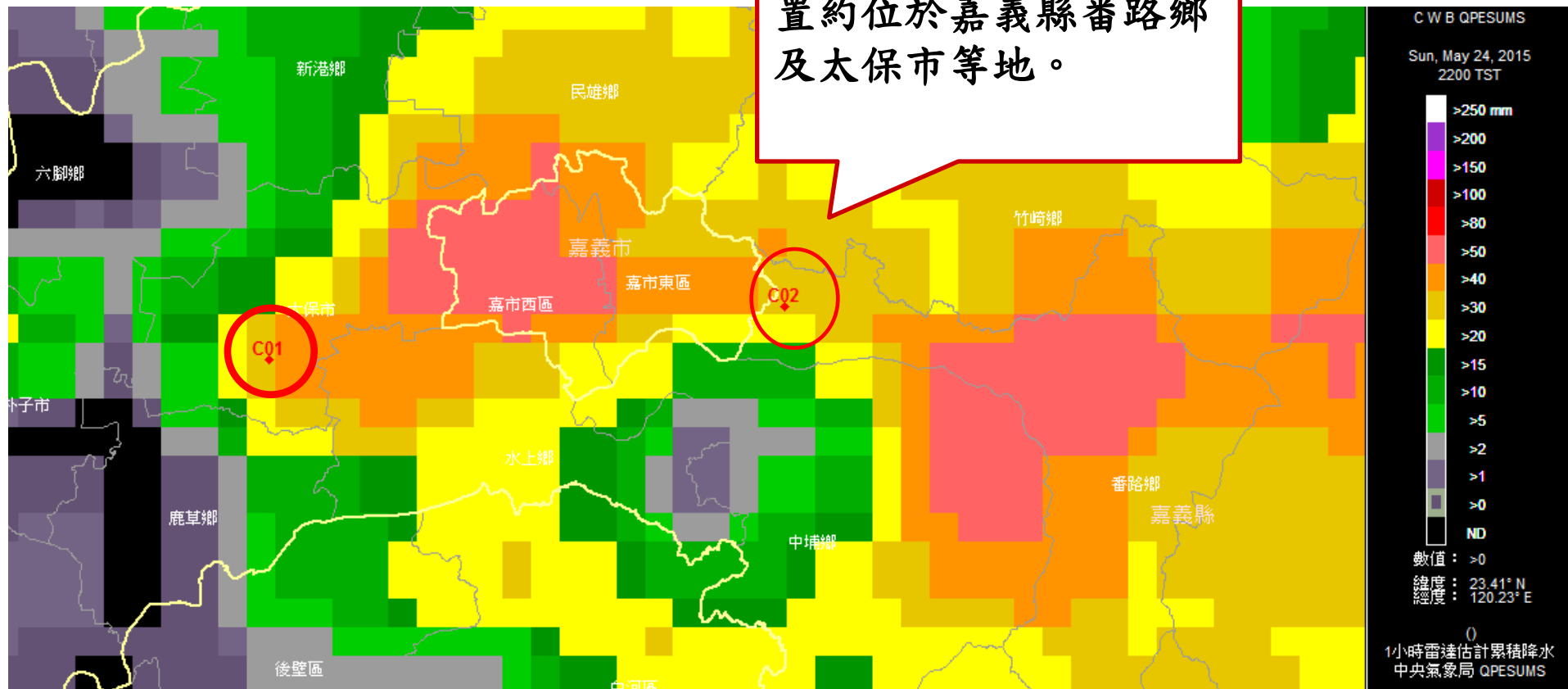
5/24 17:00 – 5/24 21:42

- ▶ 過去4小時全台灣空中雲雨系統含水量主要由南投、台南、高雄等移動至嘉義及雲林等地。

# 過去1小時對流胞位置

資料時間:5/24 22:00

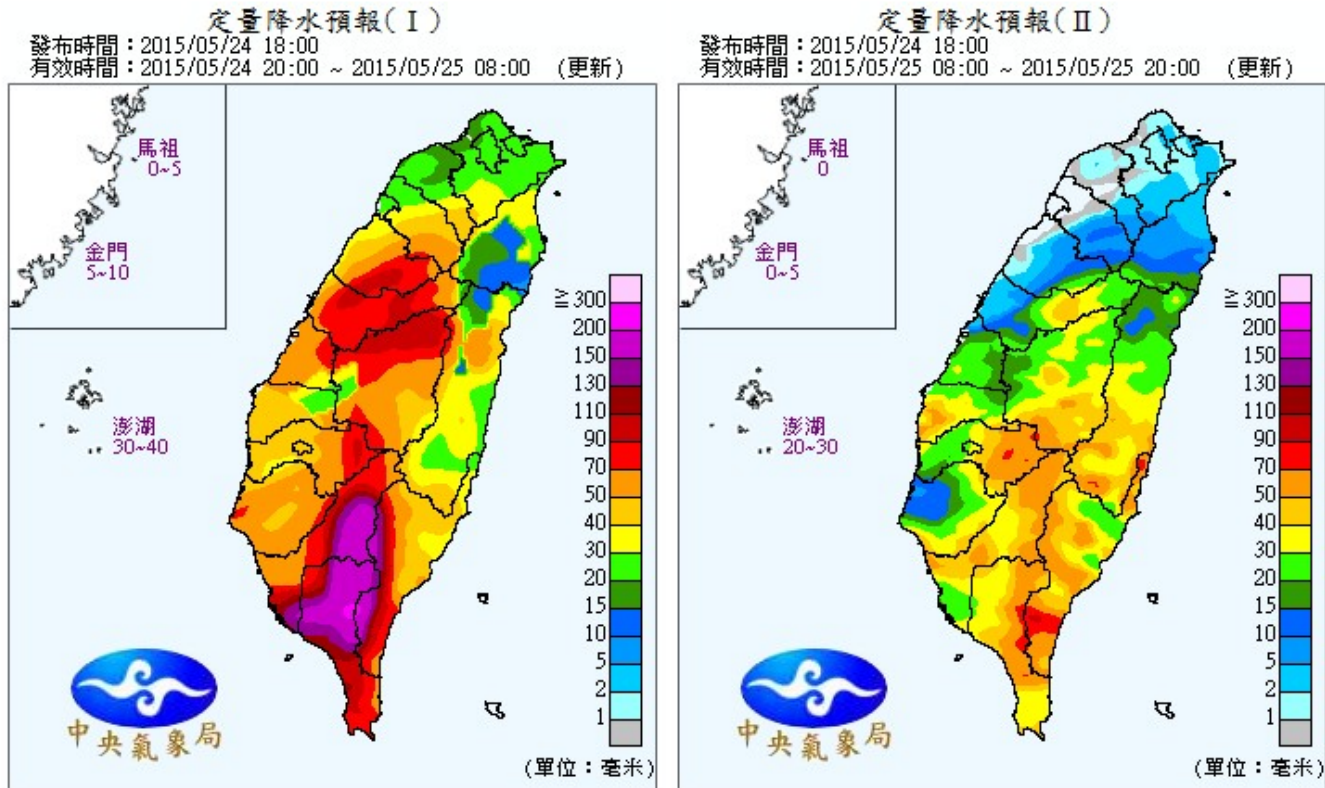
最新資料顯示對流胞位置約位於嘉義縣番路鄉及太保市等地。



<http://210.241.60.246/>

# 未來降雨預測

預測期間：5/24 20:00 – 5/25 20:00



- 嘉義市未來24小時(~5/25 20:00)之累積雨量約100 mm



# 可能淹水地區



➤ 東區及西區均已達一級淹水警戒。

• 紅底:一級警戒

• 黃底:二級警戒

• 灰底:未達警戒

雨量站	警戒鄉鎮	警戒區域	雨量警戒值(二級警戒/一級警戒)				
			1小時	3小時	6小時	12小時	24小時
嘉義	東區	東區-後湖里(後湖工業區),荖籐里,興村里,後庄里,興仁里	50/60	100/110	130/150	190/230	250/300
嘉義	西區	西區-湖內里(湖子內地區),北湖里,美源里,下埤里,竹村里,香湖里,新西里	50/60	100/110	130/150	190/230	250/300