

# 豪雨災情研判簡報

國立雲林科技大學  
水土資源及防災科技研究中心

2015.05.24 23:00

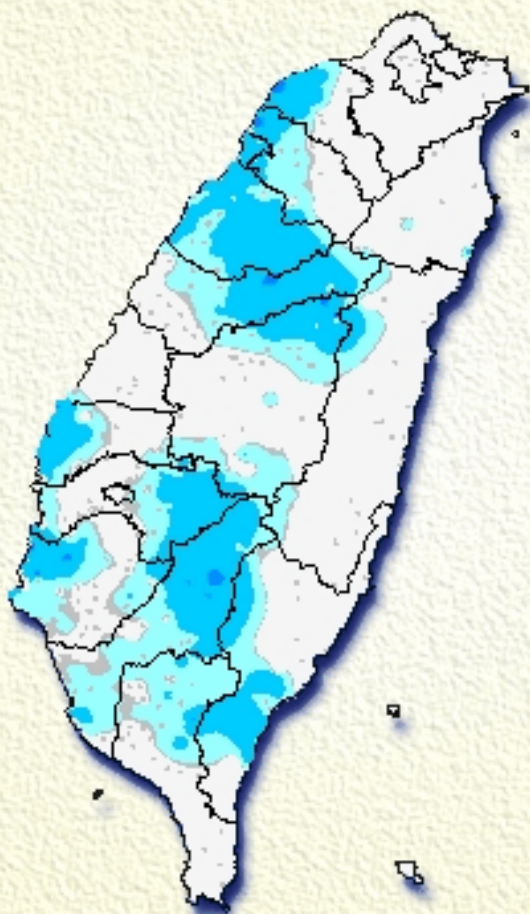
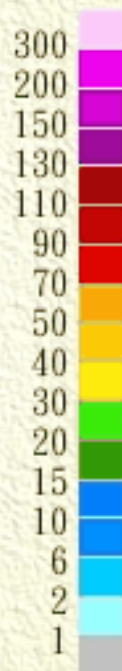
# 大綱

- 今日累積雨量
- 過去24小時累積雨量
- 由監測雨量判斷可能發生之災情
- 過去4小時雷達回波變化
- 過去1小時對流胞位置
- 未來降雨預測
- 可能淹水地區

# 今日累積雨量

5/24 00:00 ~ 5/24 01:00

累積雨量圖  
毫米 (mm)



中央氣象局製

**5/24 00:00 – 5/24 23:00**

- 今日降雨集中於中部及南部地區，最高值出現在雲林、嘉義、台南及高雄市等，累積雨量皆達到**200-300mm**。

# 過去24小時累積雨量

➤ 資料時間: 5/24 23:10

資料欄位說明

顯示

依  排序

行政區	測站(測站代碼)	10分鐘	1小時	3小時	6小時	12小時	24小時
嘉義市	嘉義 (46748)	4.0	18.0	102.5	144.5	187.0	194.5

➤ 嘉義市過去24小時累積雨量值約195mm/24hr)，已超過130mm/24hr(豪雨標準)。

# 由監測雨量判斷可能發生之災情

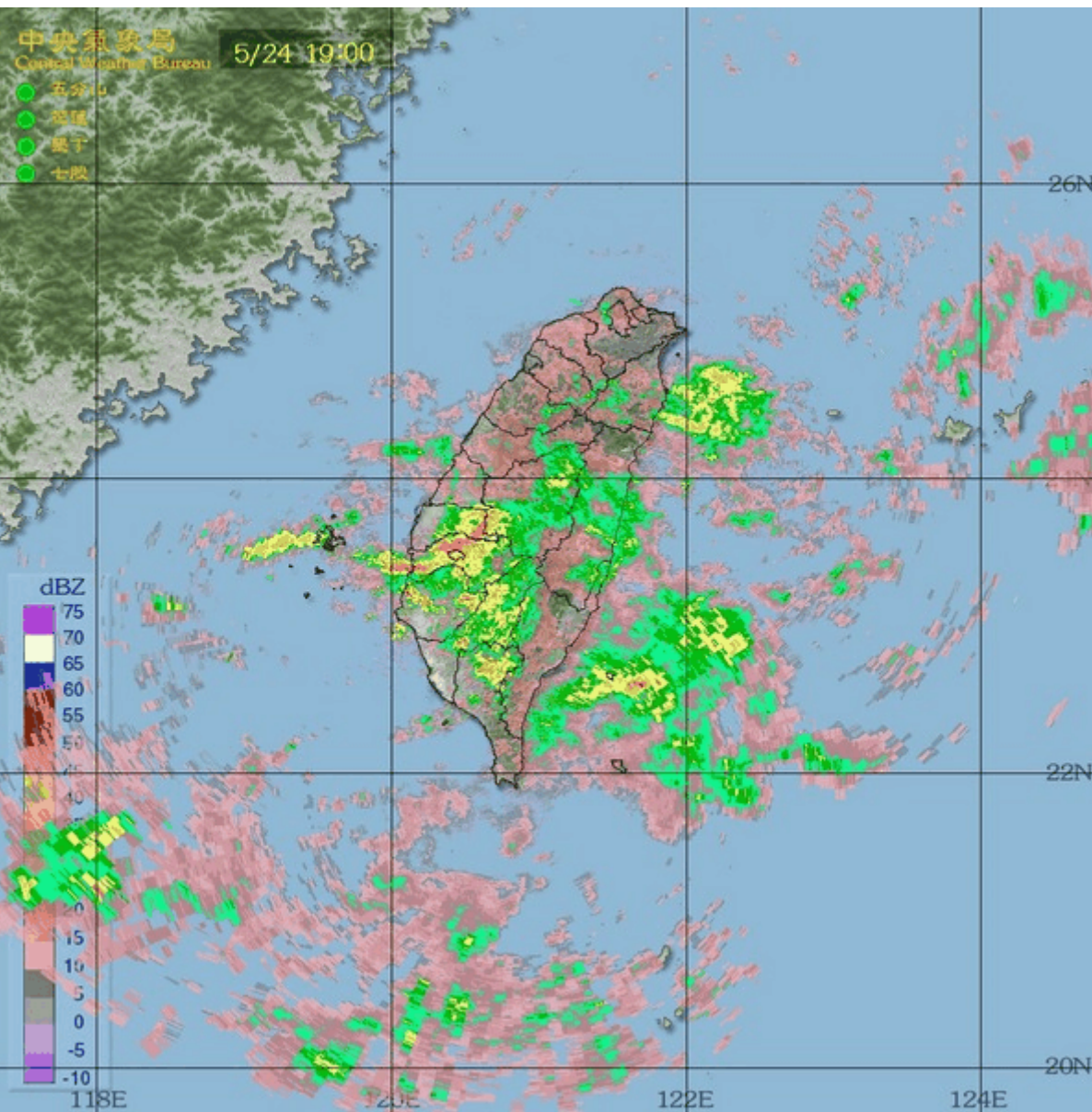
嘉義市歷史淹水坡地災害24小時累積雨量門檻統計值



- 過去24小時累積雨量值雖然超過130mm/24hr(豪雨標準)但尚未達淹水(250 mm/24hr)災害門檻值。

歷史災害24小時累積雨量門檻統計值 (單位:mm)			
鄉鎮名稱	淹水災害	坡地災害	土石流災害
西區	250	-	-
東區	250	-	-

# 過去4小時雷達回波變化



5/24 19:00 – 5/24 23:12

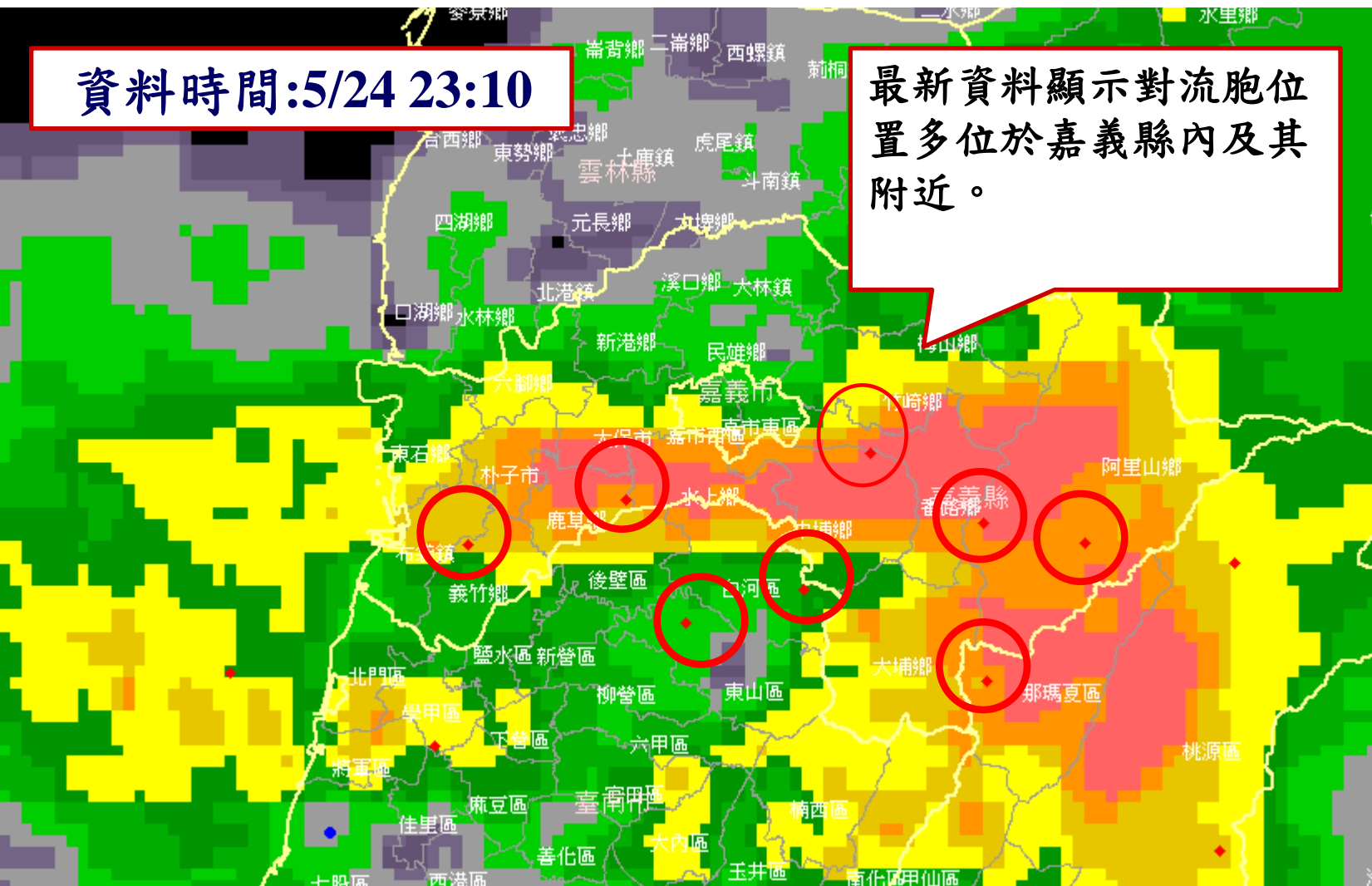
- ▶ 過去4小時全台灣空中雲雨系統含水量主要集中在於雲林、嘉義及高雄。



# 過去1小時對流胞位置

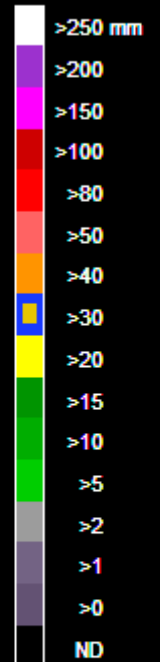
資料時間:5/24 23:10

最新資料顯示對流胞位置多位於嘉義縣內及其附近。



C W B QPESUMS

Sun, May 24, 2015  
2310 TST



數值: >30

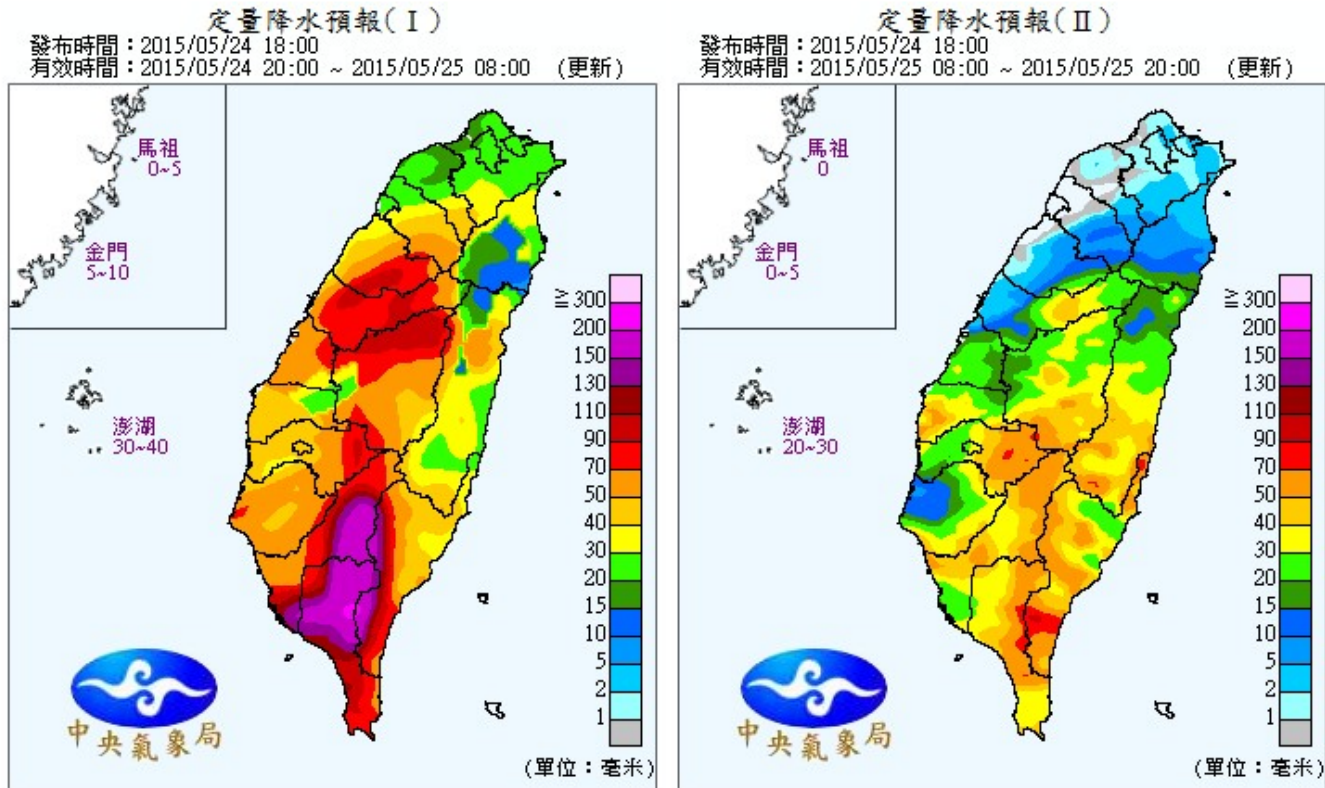
緯度: 23.17° N  
經度: 120.86° E

1小時雷達估計累積降水  
中央氣象局 QPESUMS

<http://210.241.60.246/>

# 未來降雨預測

預測期間：5/24 20:00 – 5/25 20:00



- 嘉義市未來24小時(~5/25 20:00)之累積雨量約100 mm



# 可能淹水地區



➤ 東區及西區均已達一級淹水警戒。

• 紅底:一級警戒

• 黃底:二級警戒

• 灰底:未達警戒

雨量站	警戒鄉鎮	警戒區域	雨量警戒值(二級警戒/一級警戒)				
			1小時	3小時	6小時	12小時	24小時
嘉義	東區	東區-後湖里(後湖工業區),荖籐里,興村里,後庄里,興仁里	50/60	100/110	130/150	190/230	250/300
嘉義	西區	西區-湖內里(湖子內地區),北湖里,美源里,下埤里,竹村里,香湖里,新西里	50/60	100/110	130/150	190/230	250/300