



# 嘉義市災害應變中心 梅姬颱風 第一次工作報告

簡報者：雲林科技大學 水土資源及防災科技研究中心

許嘉珍 副執行秘書



2016.09.27 08:00



# 颱風動向



颱風名稱：梅姬(MEGI) 颱風

中心位置：北緯 **22.7** 度，東經 **123.5** 度，  
 即在花蓮的東南東方約 **240** 公里之海面上。

預測速度：每小時**23**轉**19**公里速度

行進方向：向西北西進行

近中心最大風速：45 公尺/秒 (14級風)

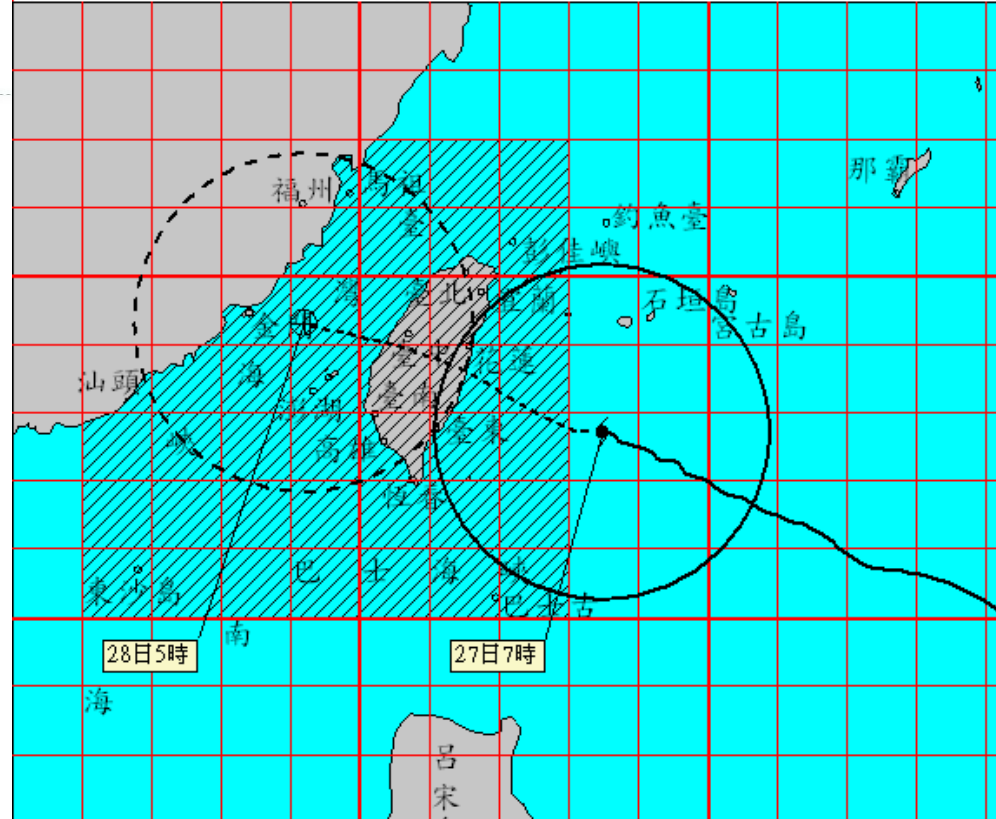
瞬間最大風速：55 公尺/秒 (16 級風)

七級暴風半徑：250 公里

十級風暴半徑：100 公里

(發布時間：105年09月27日07時15分)

中度颱風 (編號第17號 國際命名：MEGI，中文譯名：梅姬)  
 第 11-2 報 民國 105 年 9 月 27 日 7 時 15 分發布



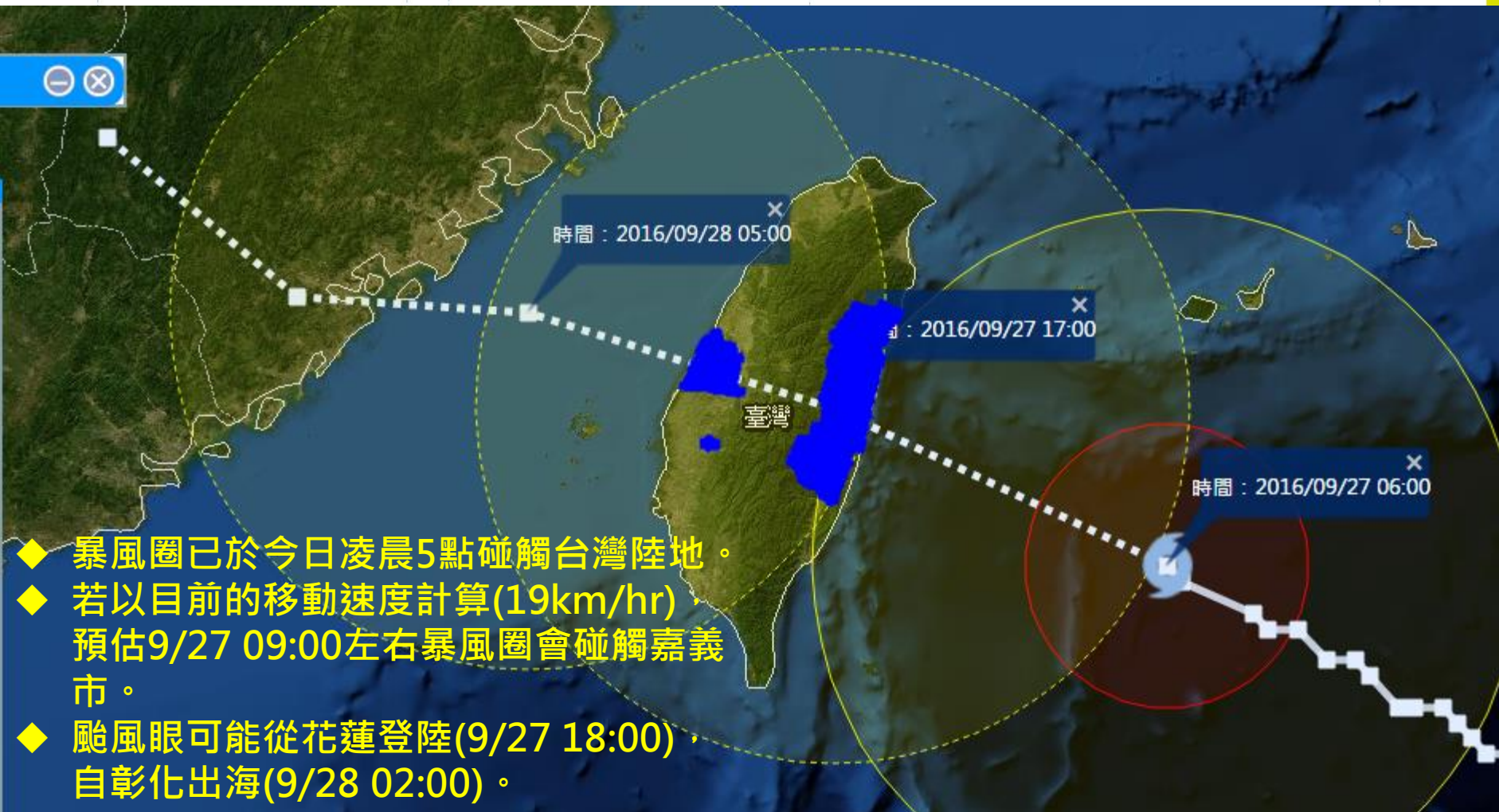
(仍為中颱規模，預估24小時後轉為輕颱)



# 颱風路徑潛勢預報



最新路徑預測：中央氣象局 (發布時間：民國105年09月27日06時)





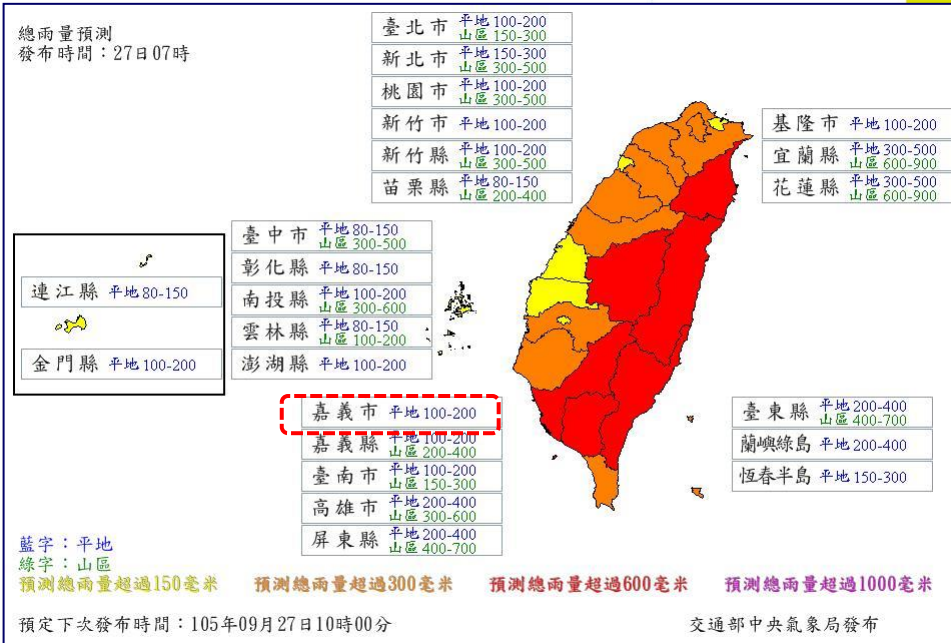
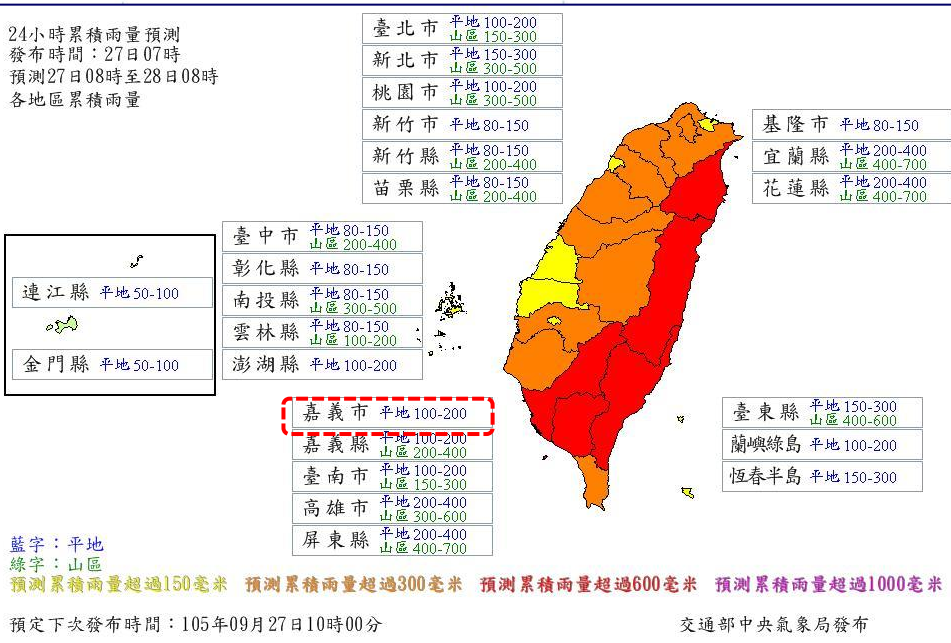


# 風雨預測



發布時間：105年9月27日 07:00

分區	風力(級)	9/27 07:00~ 9/27 12:00	9/27 12:00~ 9/27 18:00	9/27 18:00~ 9/28 00:00
嘉義市	平均風	4-5轉5-6	5-6	5-6
	陣風	6-7轉8-9	8-9轉9-10	9-10



24小時累積雨量預測 (9/27 08:00~9/28 08:00) :  
**100-200 mm**

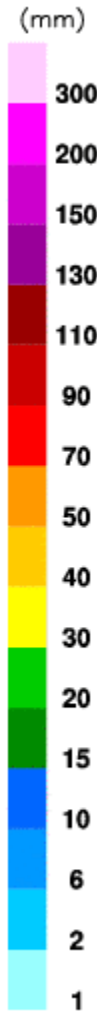
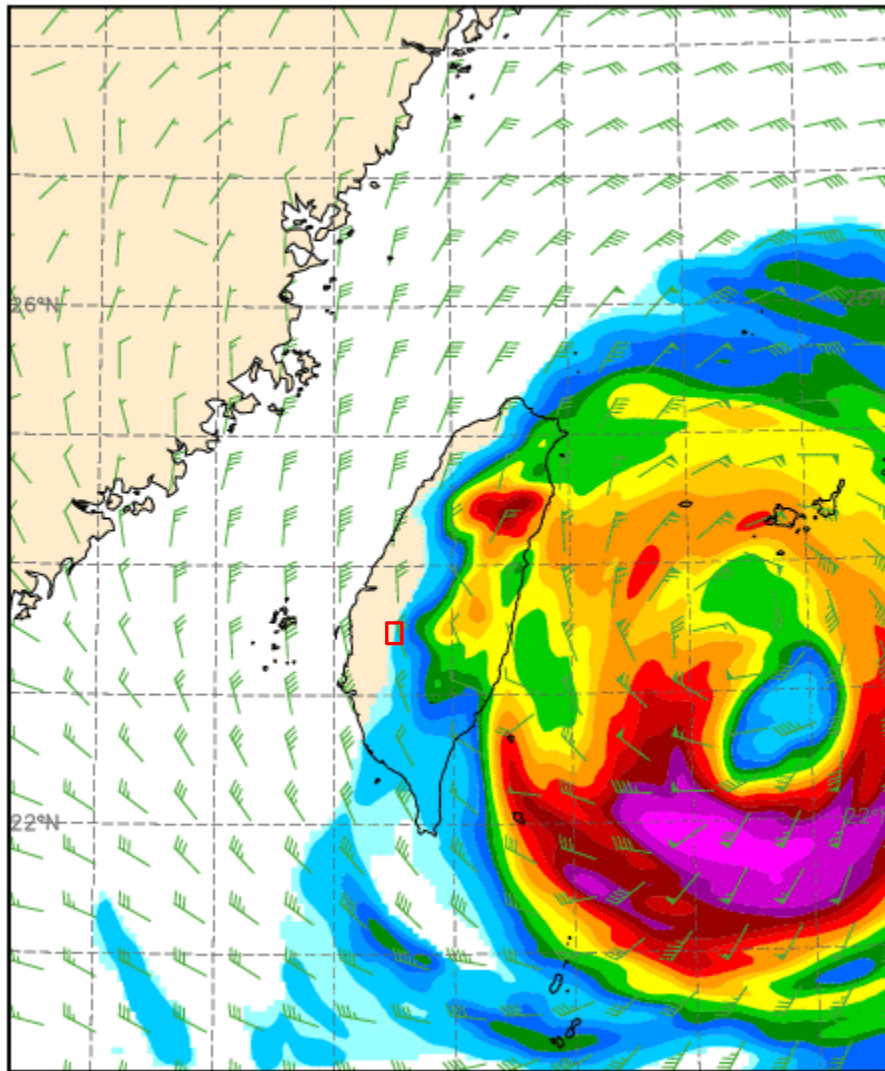
總雨量預測 (9/26 00:00~9/28 24:00) :  
**100-200 mm**

亦即預測雨量主要下在9/27全天及9/28凌晨



9/27(二) 08:00後 嘉義市下小雨、風力增強

10m WIND, PRECIP(mm) (000-006)  
 Valid at 27 SEP 2016 00UTC(+006) CWB/WRF (5km)



9/27(二) 08:00

雨量 (mm)	平均風速(級)
0-5 (6hr)	7

(資料來源：氣象局WRF模式)

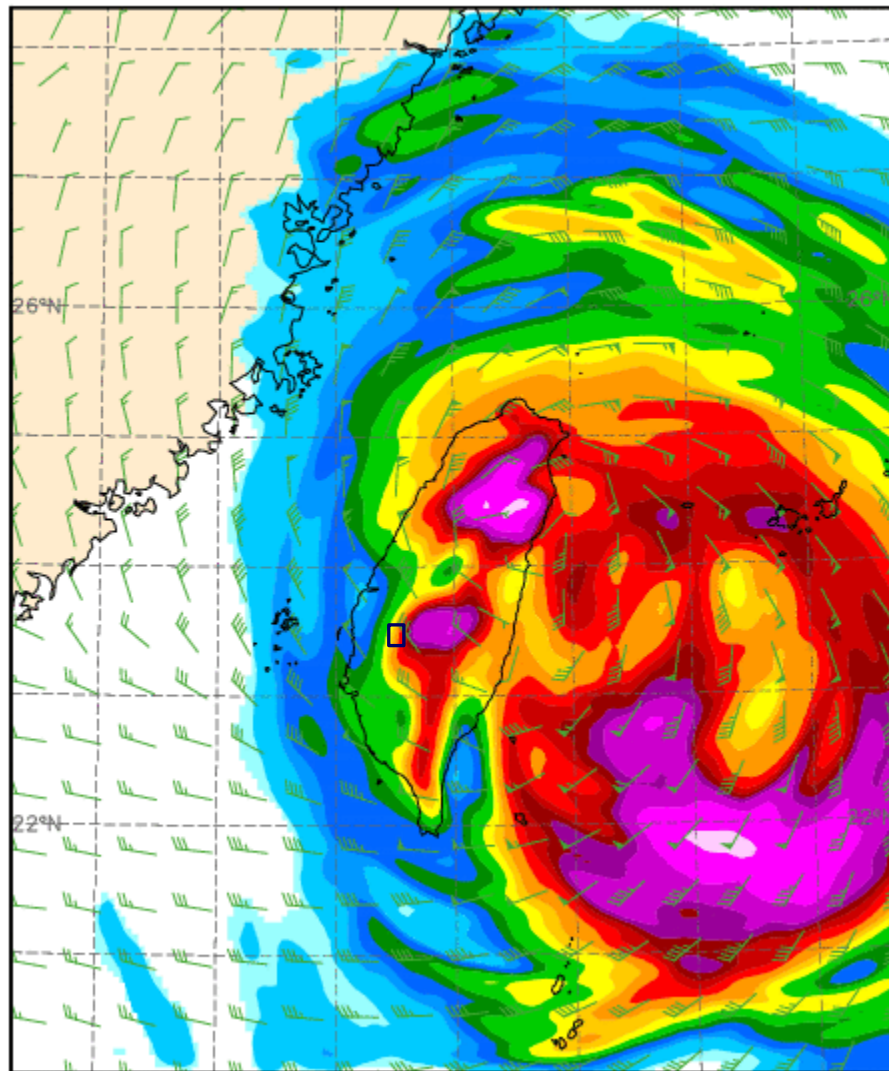
Initial at 26 SEP 2016 18UTC



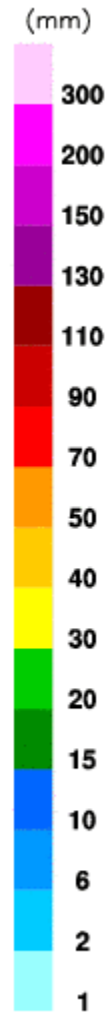


9/27(二) 14:00前 嘉義市雨量漸增、風力持續

10m WIND, PRECIP(mm) (000-012)  
 Valid at 27 SEP 2016 06UTC(+012) CWB/WRF (5km)



Initial at 26 SEP 2016 18UTC



9/27(二) 14:00

雨量 (mm)	平均風速(級)
30-70 (12hr)	7-8

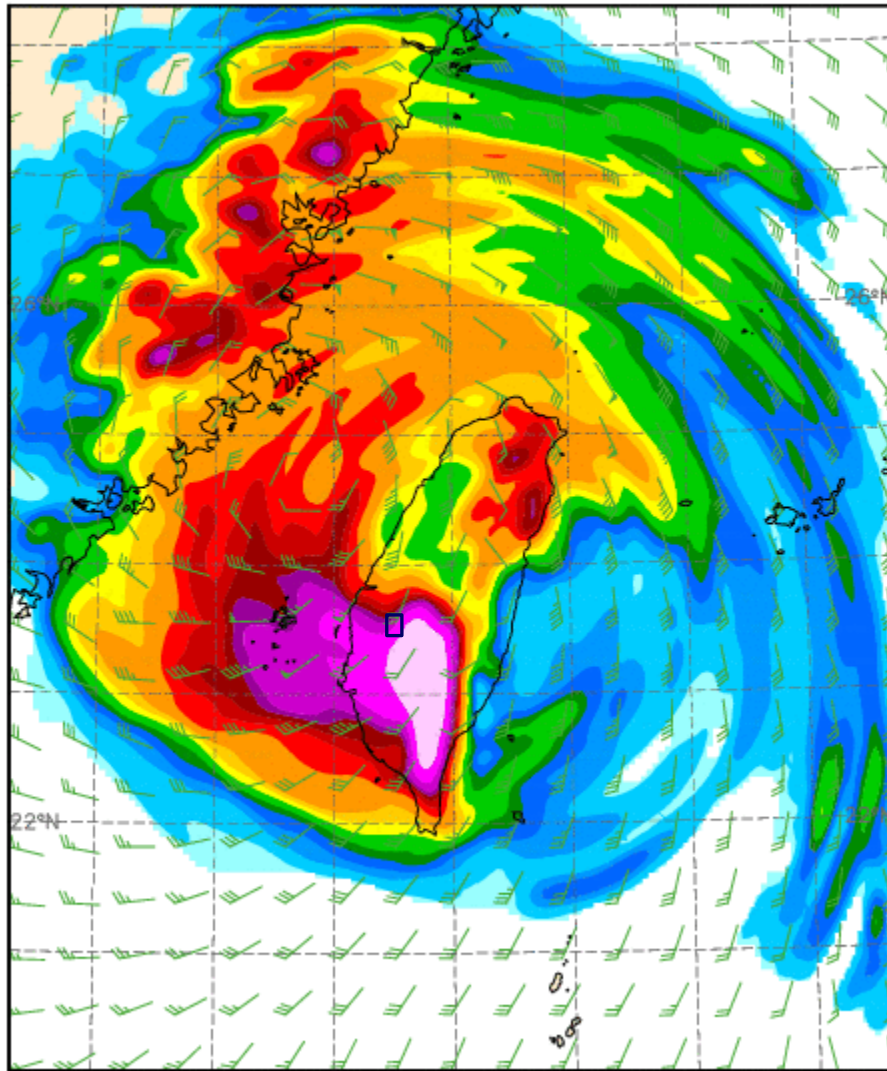


9/28(三) 02:00 嘉義市約值颱風眼過後的眼牆區，  
雨量稍大，風力仍強。

10m WIND, PRECIP(mm) (012-024)

Valid at 27 SEP 2016 18UTC(+024)

CWB/WRF (5km)



Initial at 26 SEP 2016 18UTC

9/28(三) 02:00

雨量(mm)	平均風速(級)
130-200 (12hr)	7

雨量可能達二級淹水警戒



## 綜合建議



- 9/27(二)上午開始嘉義市平均風力7級以上、陣風可能高達10級以上，可能影響至9/28(三)凌晨，應注意風力過強招致之招牌掉落或路樹倒塌問題，建議確保災情查通報暢通。(氣象局模擬)
- 自9/27凌晨至9/28凌晨本市之24小時預測降雨量為150~270mm，最高值已達本市之二級淹水警戒，建議易淹水里別注意淹水災情之發生。可能降雨量較多的時段為9/27晚間。



N.Y.U.S.T

Research Center for  
Soil & Water Resources  
and Natural Disaster Prevention

強化防災意識與能力·宣導正確的防災觀念  
保育水土資源及環境·尋求永續的生活空間



# 簡報結束



國立雲林科技大學  
水土資源及防災科技研究中心

Research Center for Soil & Water Resources and Natural Disaster Prevention