

豪雨(梅雨)災情研判簡報



國立雲林科技大學

水土資源及防災科技研究中心

2017.06.01 18:00

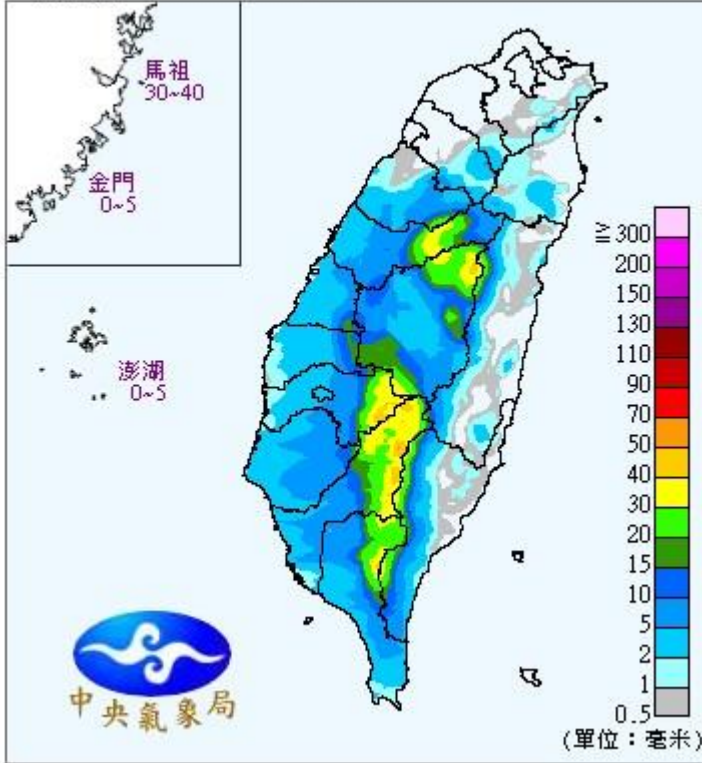


國立雲林科技大學
水土資源及防災科技研究中心
Research Center for Soil & Water Resources and Natural Disaster Prevention

氣象局定量降水預報

定量降水預報(I)

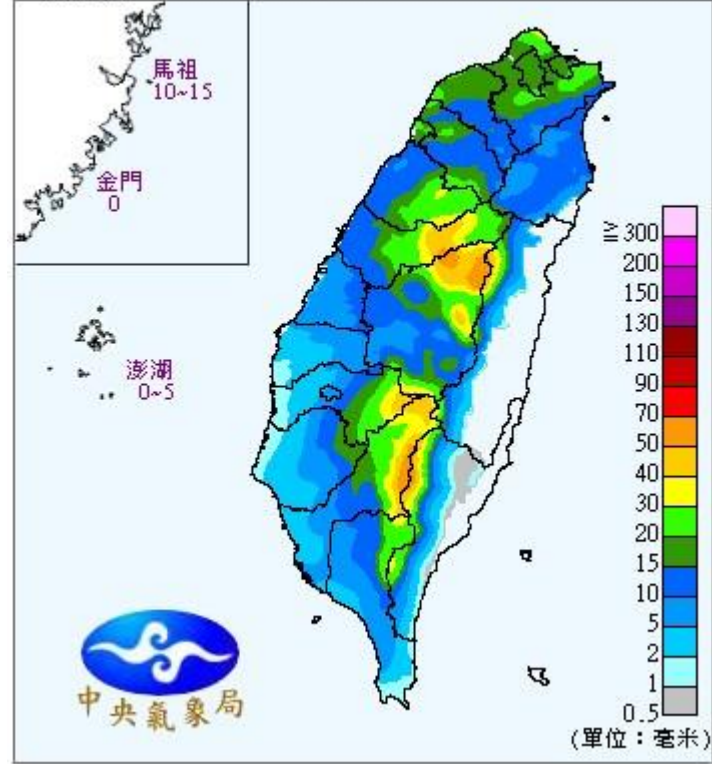
發布時間：2017/06/01 11:30
有效時間：2017/06/01 14:00 ~ 2017/06/01 20:00



6/1(四) 14:00-20:00
嘉義市降雨量預測為2-5mm

定量降水預報(II)

發布時間：2017/06/01 11:30
有效時間：2017/06/01 20:00 ~ 2017/06/02 02:00

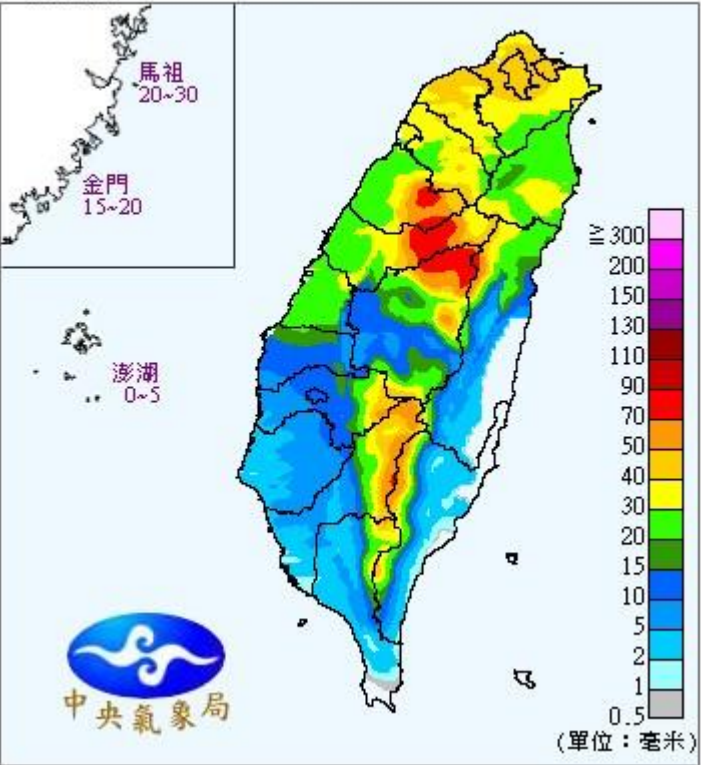


6/1(四) 20:00- 6/2(五)02:00
嘉義市降雨量預測為5-10mm

氣象局定量降水預報

定量降水預報(III)

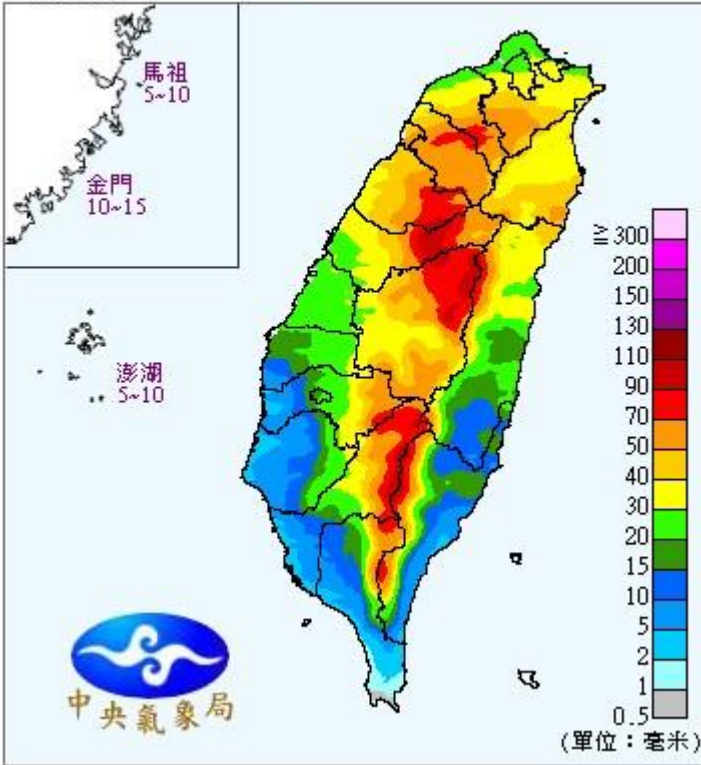
發布時間：2017/06/01 11:30
有效時間：2017/06/02 02:00 ~ 2017/06/02 08:00



6/2(五) 02:00-08:00
嘉義市降雨量預測為10-15mm

定量降水預報(IV)

發布時間：2017/06/01 11:30
有效時間：2017/06/02 08:00 ~ 2017/06/02 14:00

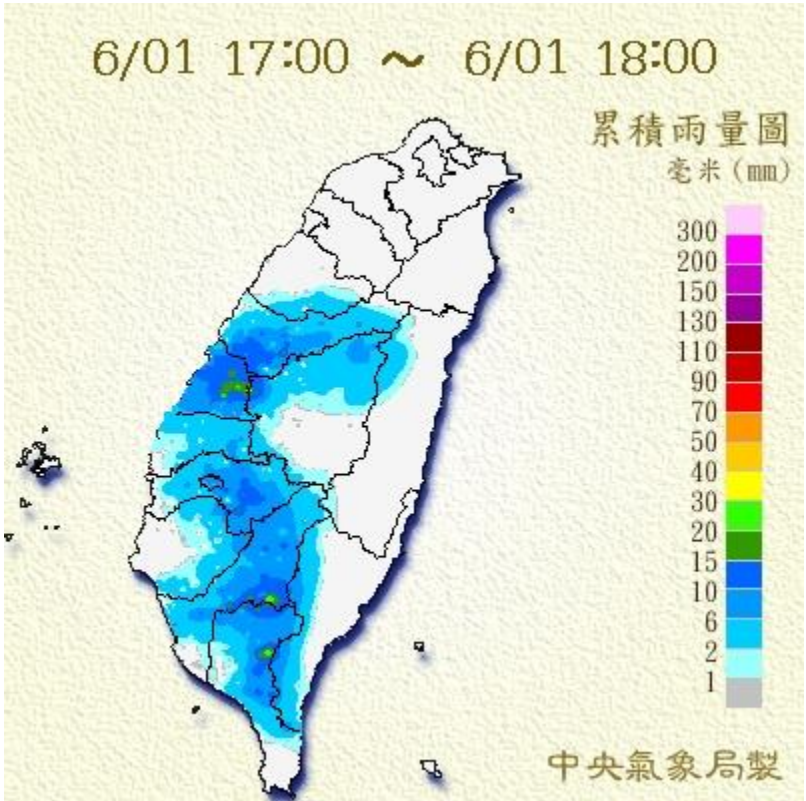
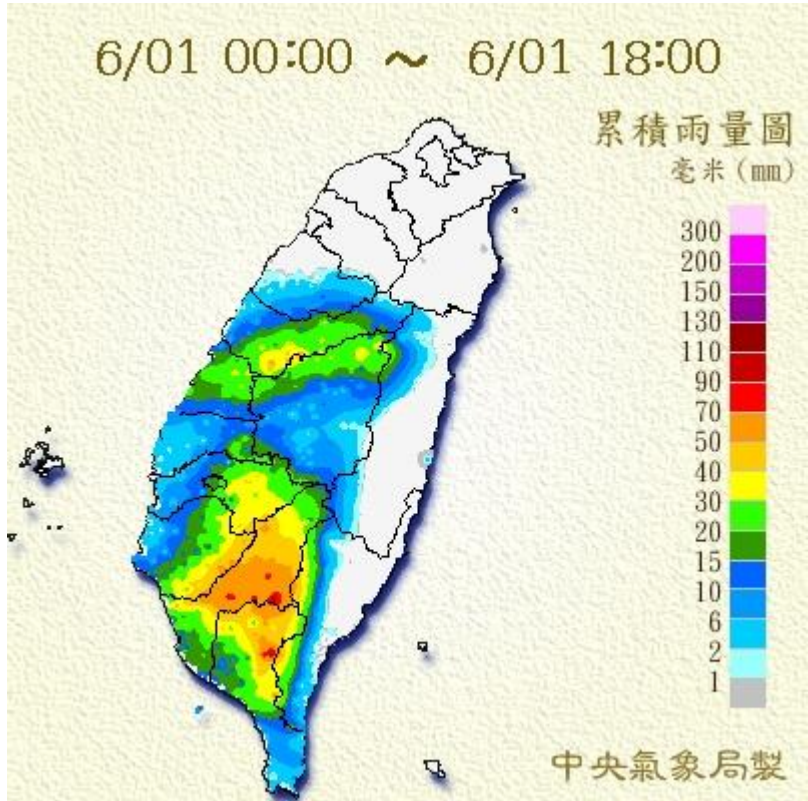


6/2(五) 08:00-14:00
嘉義市降雨量預測為15-30mm

氣象局累積雨量圖

資料時間 : 2017/06/01 18:20:00

行政區	測站(測站代碼)	10分鐘	1小時	3小時	6小時	12小時	24小時	本日	前一日	前二日
嘉義市東區	嘉義市東區 (COM73)	-	5.0	16.0	17.0	19.0	19.0	19.0	19.0	43.5
嘉義市西區	嘉義 (46748)	-	6.5	12.0	13.0	13.0	13.0	13.0	13.0	40.5



水利署各項警戒資訊

目前本市尚未進入任何水情警戒

即時資訊

縣市： 鄉鎮：

- 綜合警戒
- 雨量
- 水位



淹水警戒：低窪地區及道路請特別注意防範積淹水。
目前無警戒。



水庫放流警戒：當發布水庫放流警戒，請下游民眾及工作人員迅速離開河床，以免生危險。
(一)放水中：明德水庫、鯉魚潭水庫、集集攔河堰、德元埤



河川水位一級警戒：請遠離河川區域，如上游地區持續降雨，請河川沿岸民眾配合地方政府進行疏散撤離。
目前無一級警戒。

即時資訊

縣市： 鄉鎮：

- 綜合警戒
- 雨量
- 水位

站名	水位(公尺)	警戒
道將圳	35.85	正常
湖子內排水	21.27	正常
牛稠溪橋(1)	15.91	正常
華興橋	0.00	正常
中庄橋	0.00	正常

瞭解更多

水利署各項警戒資訊與災害警戒值

➤ 過去24小時累積雨量值小於20mm
尚未達淹水(250 mm/24hr)災害門
檻值。

警戒雨量站：

參考 雨量站	1小時雨量(mm)			3小時雨量(mm)			6小時雨量(mm)			12小時雨量(mm)			24小時雨量(mm)		
	即時	二級 警戒	一級 警戒	即時	二級 警戒	一級 警戒	即時	二級 警戒	一級 警戒	即時	二級 警戒	一級 警戒	即時	二級 警戒	一級 警戒
嘉義	8	50	60	11.5	100	110	12.5	130	150	12.5	190	230	12.5	250	300
(東區) 警戒範圍：東區-後湖里(後湖工業區), 荖藤里, 興村里, 後庄里, 興仁里															
嘉義市東	4.5	50	60	14	100	110	14.5	130	150	16.5	190	230	16.5	250	300
(東區) 警戒範圍：東區-後湖里(後湖工業區), 荖藤里, 興村里, 後庄里, 興仁里															
嘉義市東	4.5	50	60	14	100	110	14.5	130	150	16.5	190	230	16.5	250	300
(西區) 警戒範圍：西區-湖內里(湖子內地區), 北湖里, 美源里, 下埤里, 竹村里, 香湖里, 新西里															
嘉義	8	50	60	11.5	100	110	12.5	130	150	12.5	190	230	12.5	250	300
(西區) 警戒範圍：西區-湖內里(湖子內地區), 北湖里, 美源里, 下埤里, 竹村里, 香湖里, 新西里															

警戒水位站：

鄉鎮市	流域	水位站	一級警戒 公尺	二級警戒 公尺	三級警戒 公尺	即時水位	堤頂高	上升速率	時間
東區	朴子溪	華興橋					--	--	---/--
東區	八掌溪	重輝橋	29.5	28.5	28	24.02	36.1	0.90	2017/06/01 17:40

上游水庫：

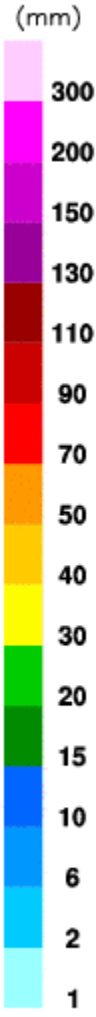
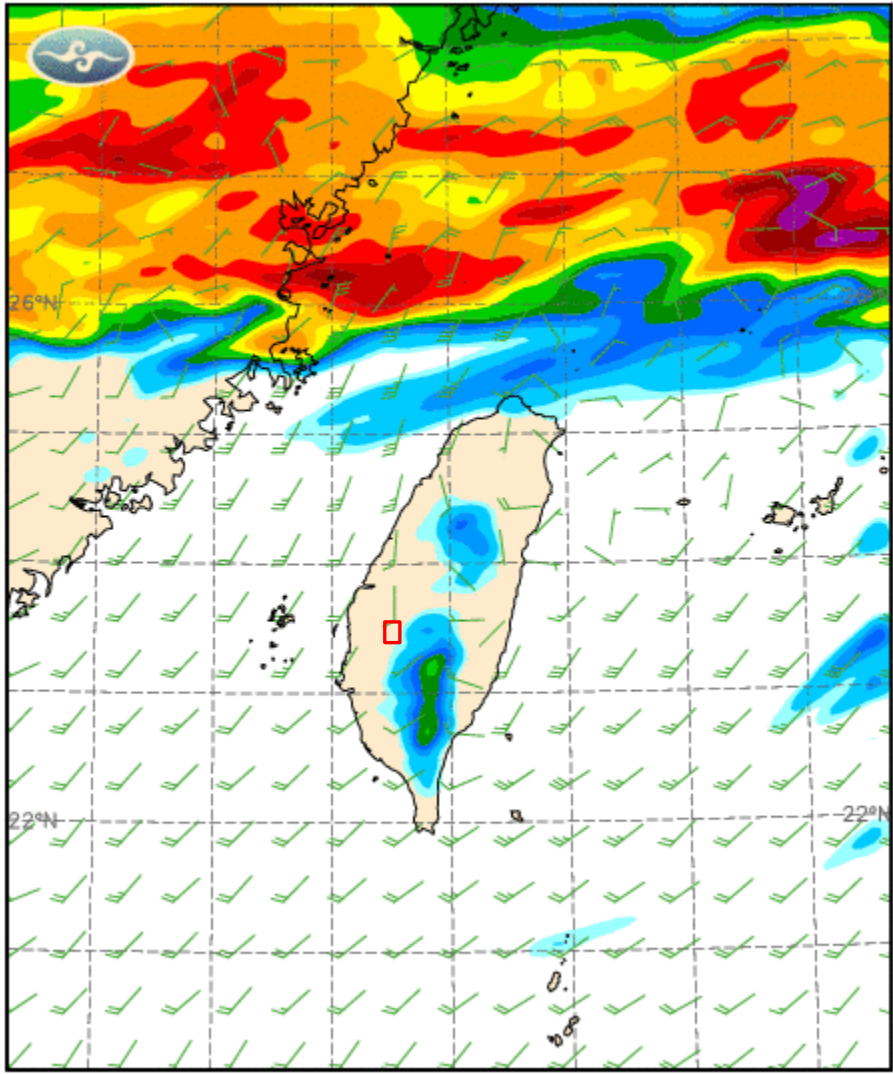
無相關資料...

嘉義市歷史淹水坡地災害24小時累積雨量門檻統計值



氣象局數值預報模式

10m WIND, PRECIP(mm) (000-012)
Valid at 01 JUN 2017 12UTC(+012) CWB/WRF (5km)



6/1(四) 20:00 嘉義市降雨量尚低

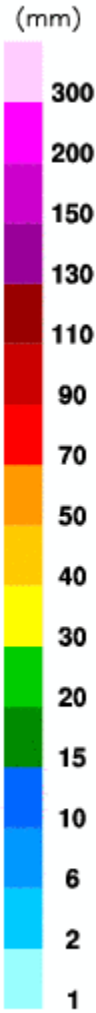
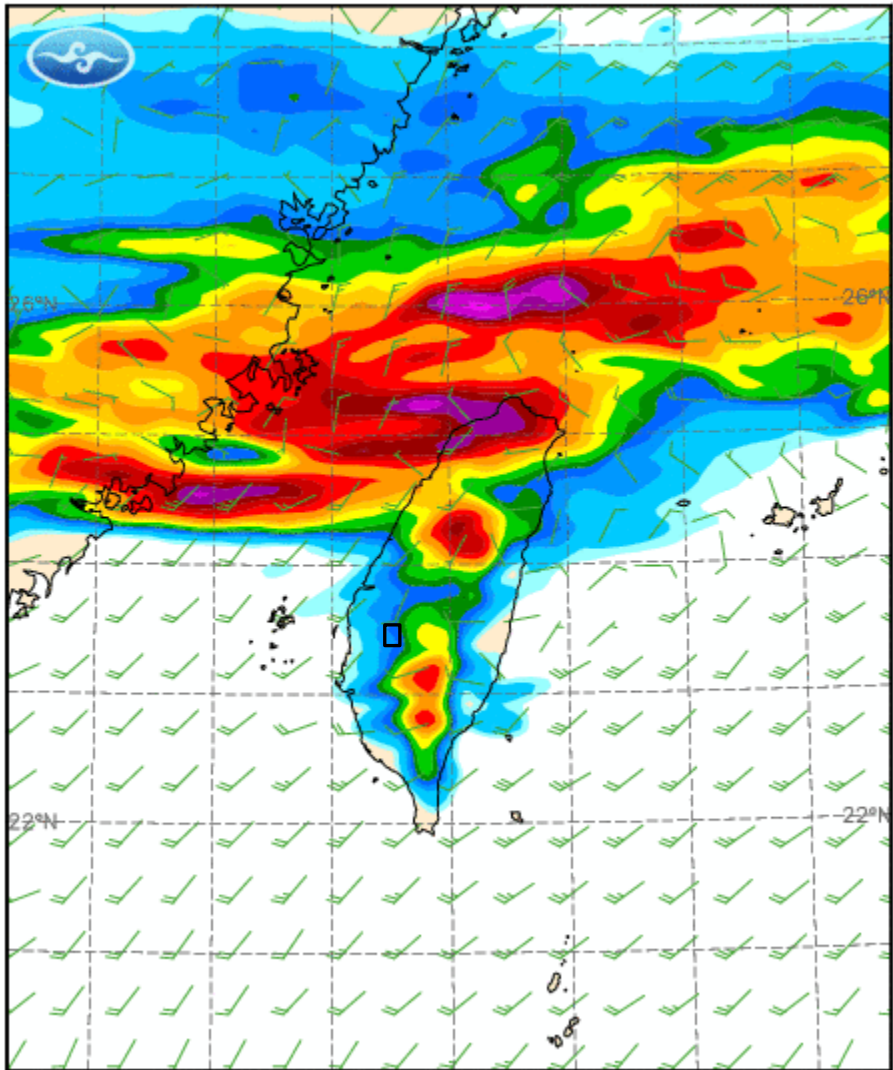
本日累積 雨量(至 6/1 18:20)	預測12hr 雨量 (6/1 8:00- 20:00)	實際+預測 累積雨量 (至6/1 20:00)
19	0	19

(單位：mm)

Initial at 01 JUN 2017 00UTC

氣象局數值預報模式

10m WIND, PRECIP(mm) (012-024)
Valid at 02 JUN 2017 00UTC(+024) CWB/WRF (5km)



6/2(五) 08:00 嘉義市降雨量漸增

預測12hr雨量
(6/1 20:00-6/2 08:00)

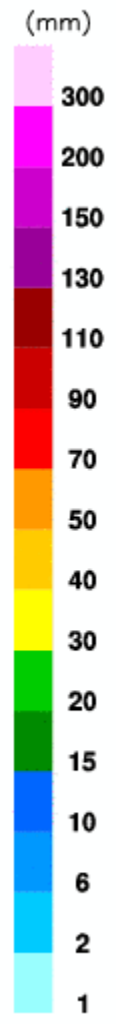
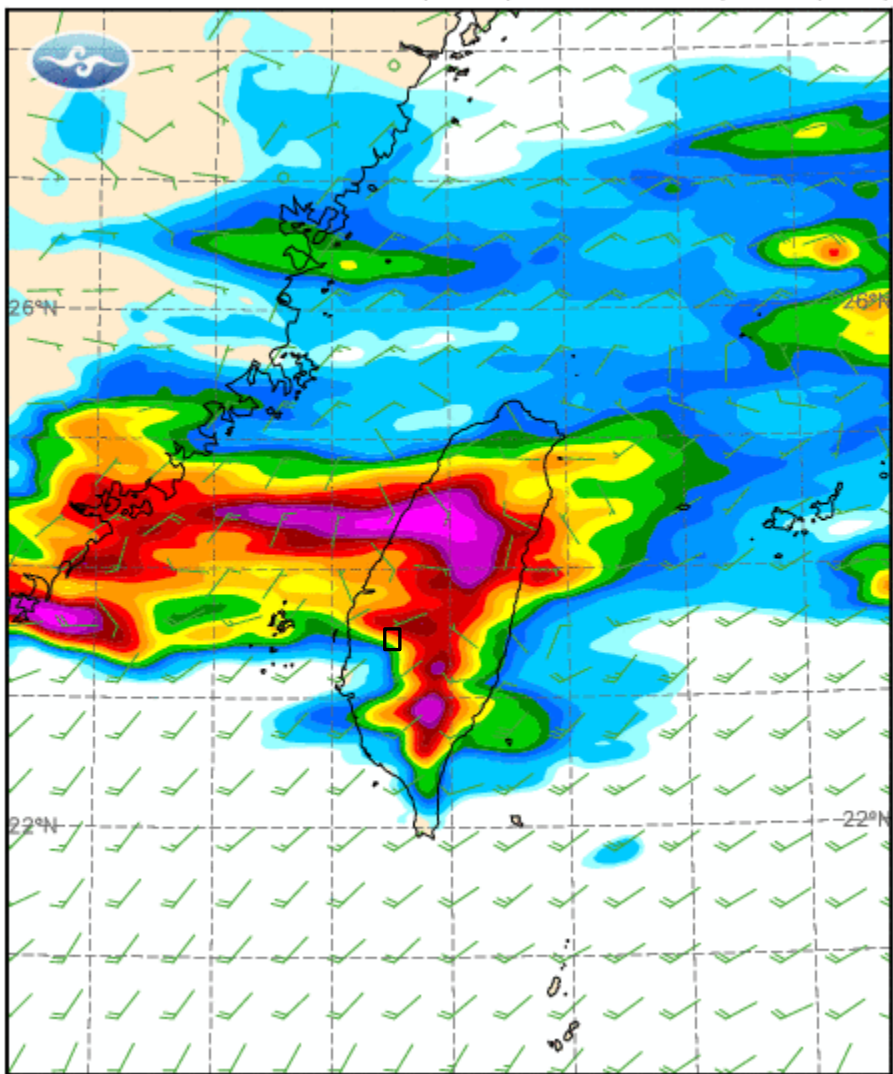
10-20

(單位：mm)

Initial at 01 JUN 2017 00UTC

氣象局數值預報模式

10m WIND, PRECIP(mm) (024-036)
Valid at 02 JUN 2017 12UTC(+036) CWB/WRF (5km)



6/2(五) 20:00 嘉義市降雨量開始增加

預測12hr雨量
(6/2 08:00-6/2 20:00)

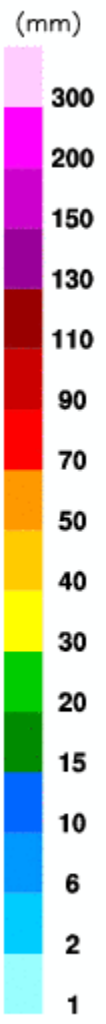
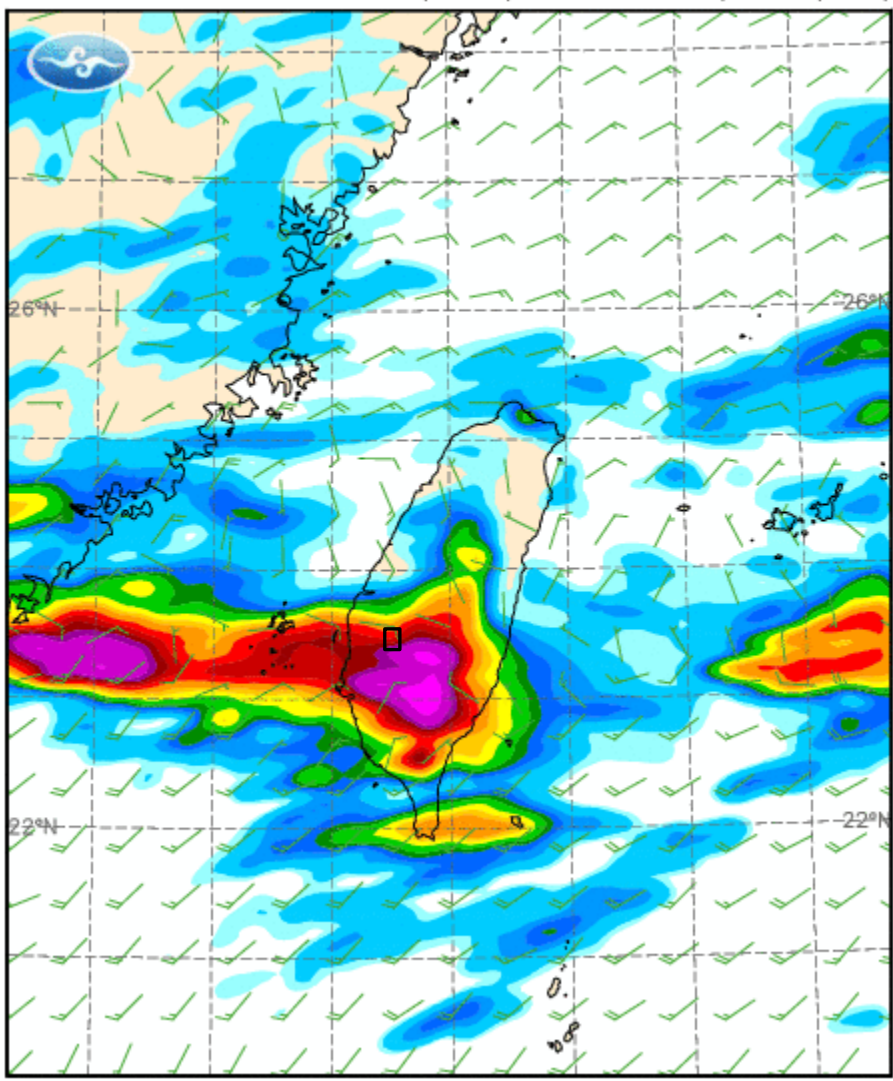
20-70

(單位：mm)

Initial at 01 JUN 2017 00UTC

氣象局數值預報模式

10m WIND, PRECIP(mm) (036-048)
Valid at 03 JUN 2017 00UTC(+048) CWB/WRF (5km)



6/3(六) 08:00 嘉義市降雨量持續增加

預測12hr雨量
(6/2 20:00-6/3 08:00)

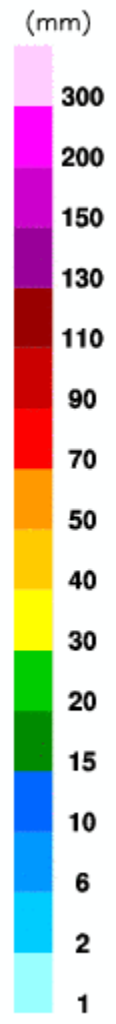
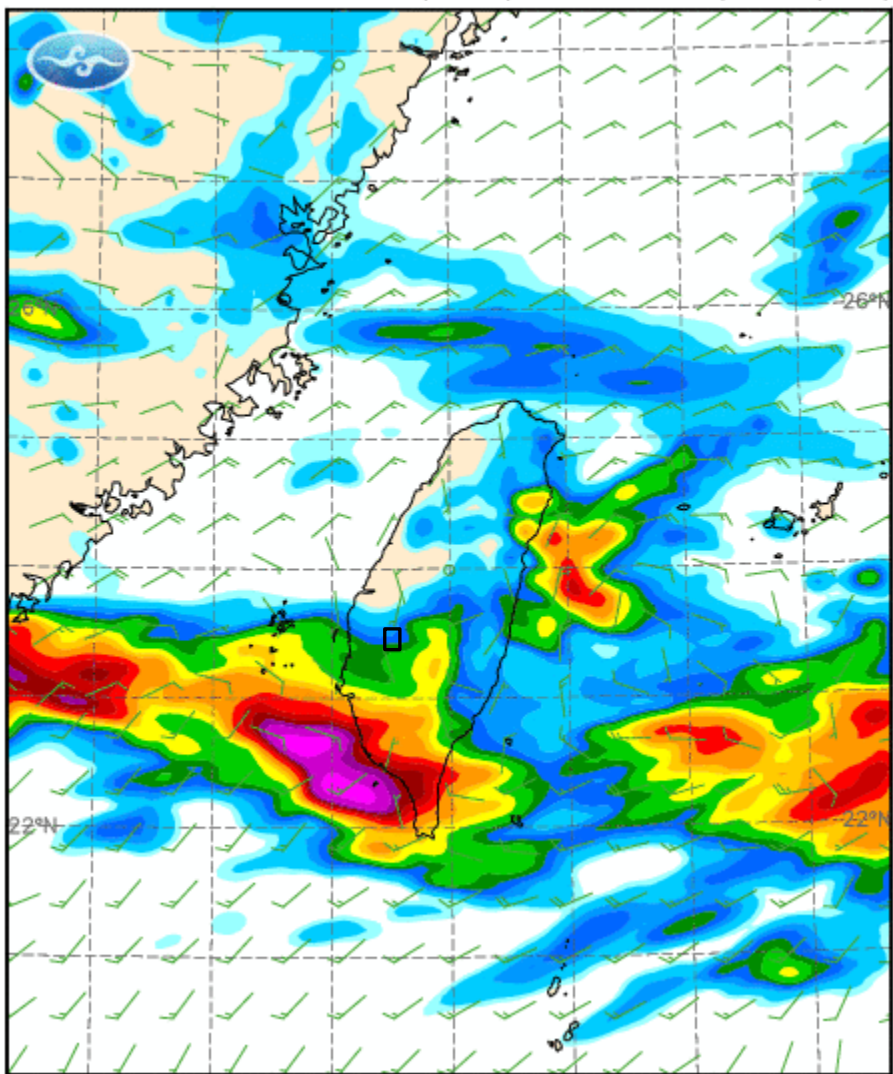
70-130

(單位：mm)

Initial at 01 JUN 2017 00UTC

氣象局數值預報模式

10m WIND, PRECIP(mm) (048-060)
Valid at 03 JUN 2017 12UTC(+060) CWB/WRF (5km)



6/3(六) 20:00 嘉義市降雨量已趨緩

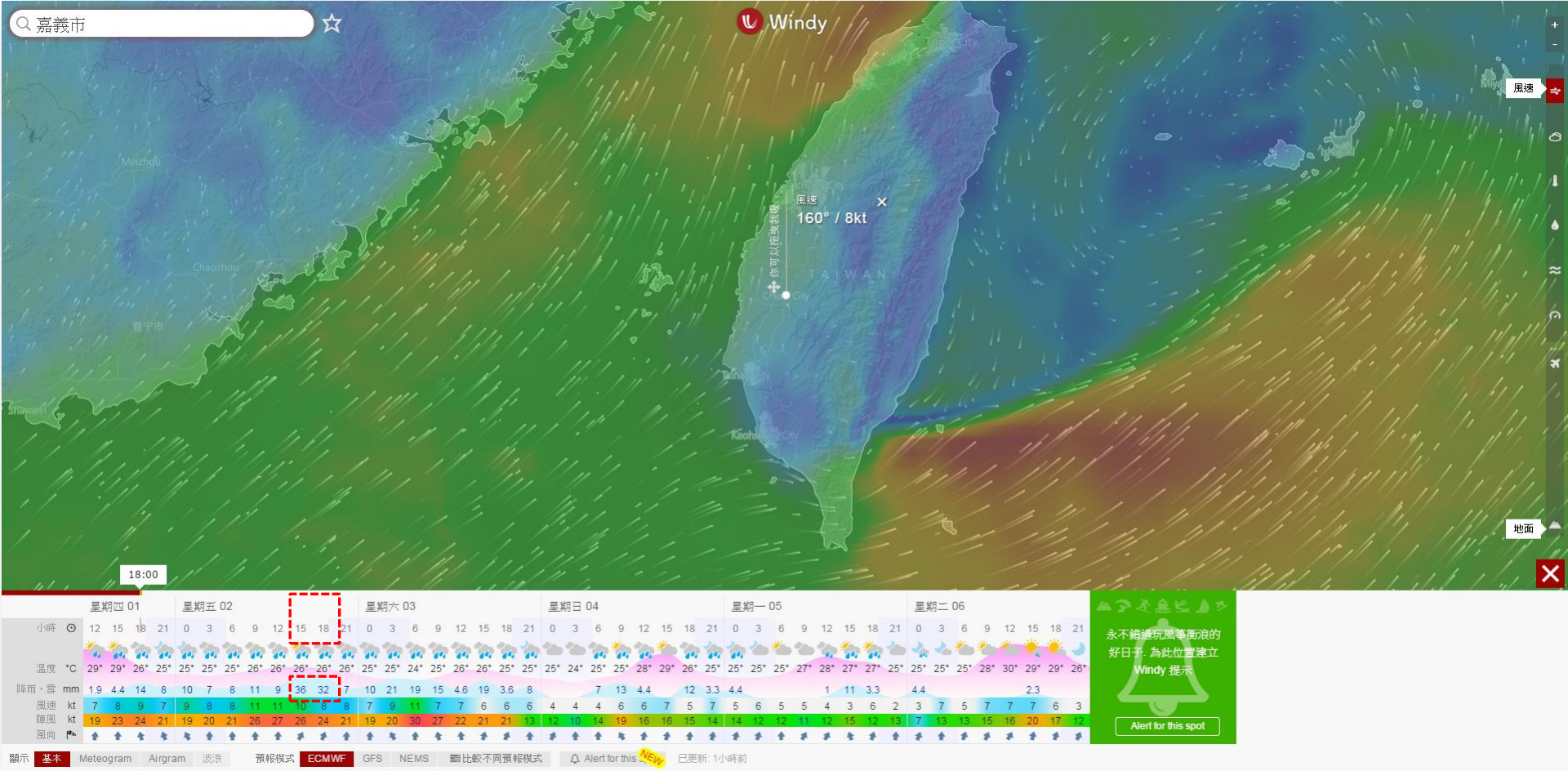
預測12hr雨量
(6/3 08:00-6/3 20:00)

10-20

(單位：mm)

Initial at 01 JUN 2017 00UTC

逐時雨量預測



6/2(五) 下午至晚上 可能為嘉義市降雨量較高的時段

綜合建議

- 6/2(五)下午至6/3(六)凌晨為嘉義市降雨量可能為最多的時候，兩天累積雨量可能達200mm，建議確保災情查通報暢通。
- 未來2天本市之累積總降雨量預測未達本市之淹水警戒值。
- 預測6/3上午開始，嘉義市之降雨應會逐漸減緩。