

泰利颱風情資研判簡報

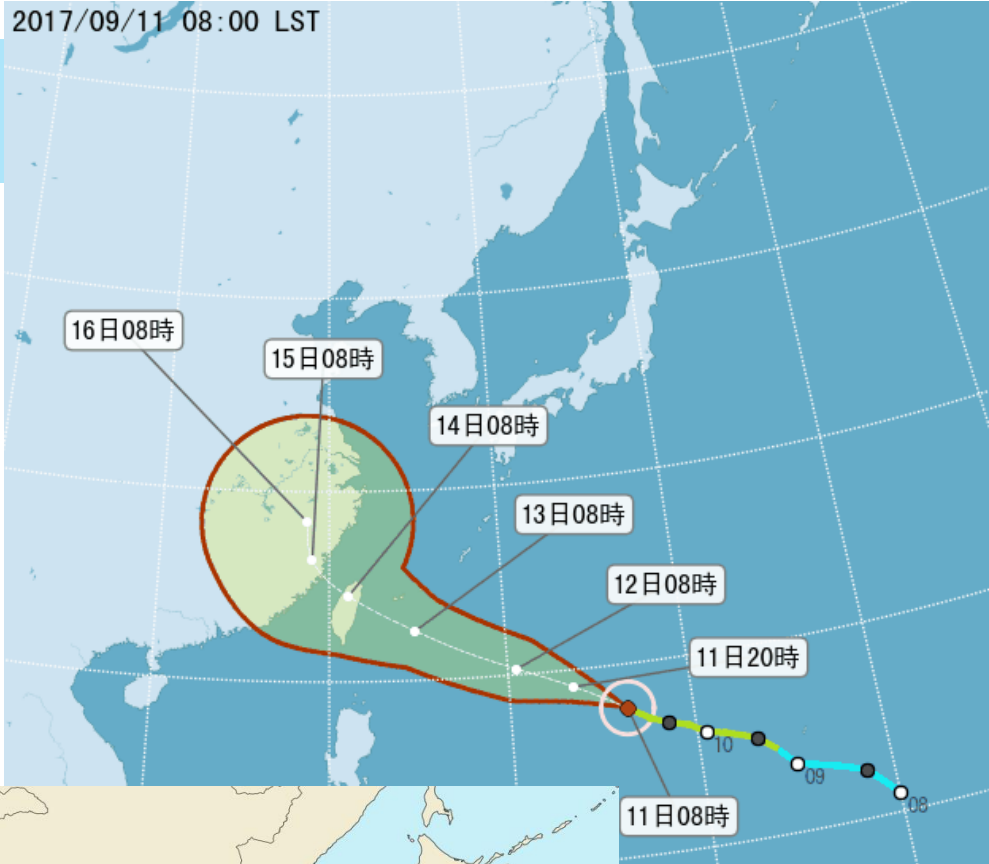


第1報(更新)

2017.09.11 10:30



2017/09/11 08:00 LST



颱風動態

颱風名稱：泰利(TALIM) 颱風 (編號第18號)

中心位置：北緯 17.7度，東經 136.4度。

預測速度：每小時29公里速度

行進方向：向西北西進行

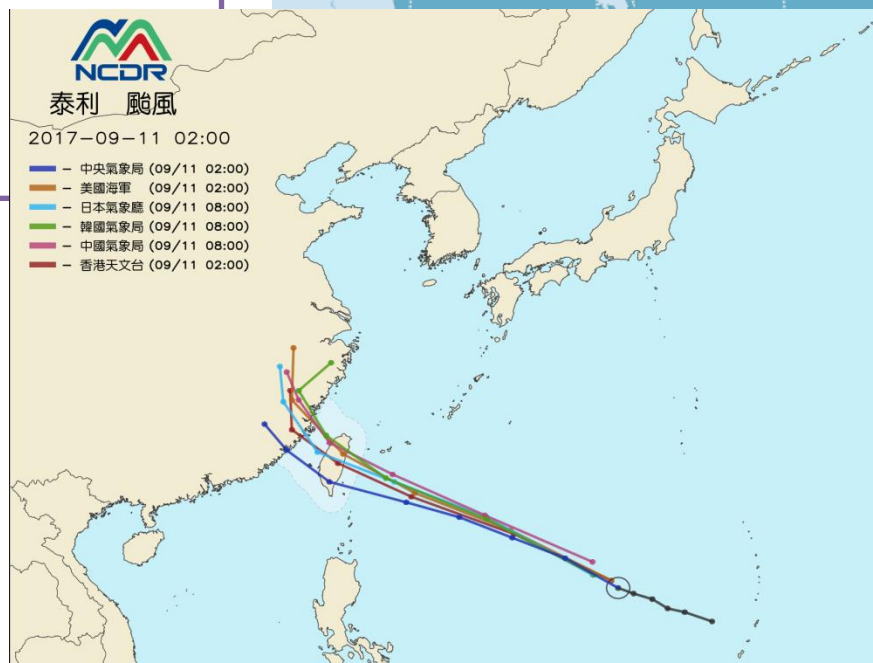
近中心最大風速：28 公尺/秒 (輕颱)

瞬間最大風速：35 公尺/秒

七級暴風半徑：150 公里

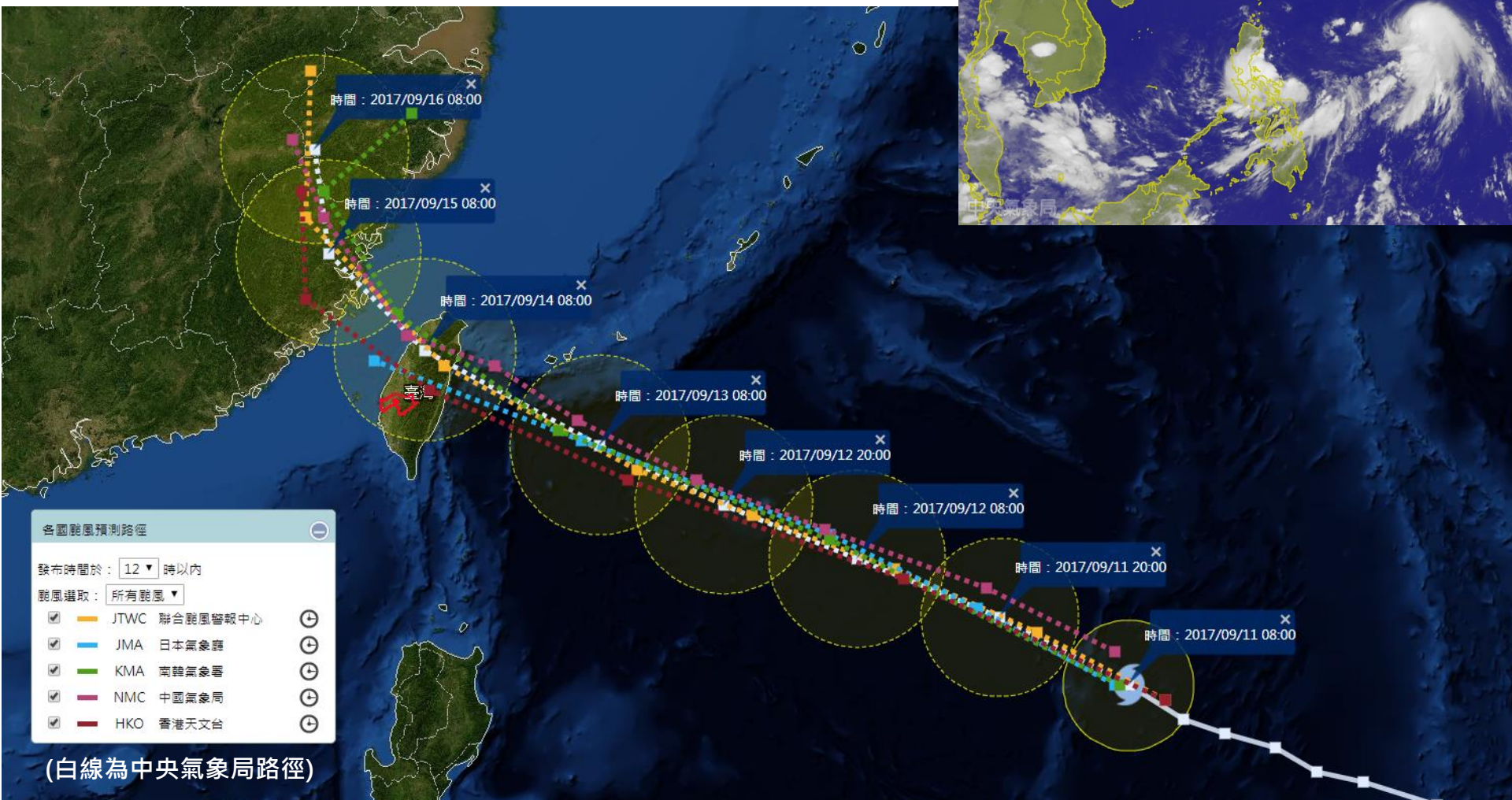
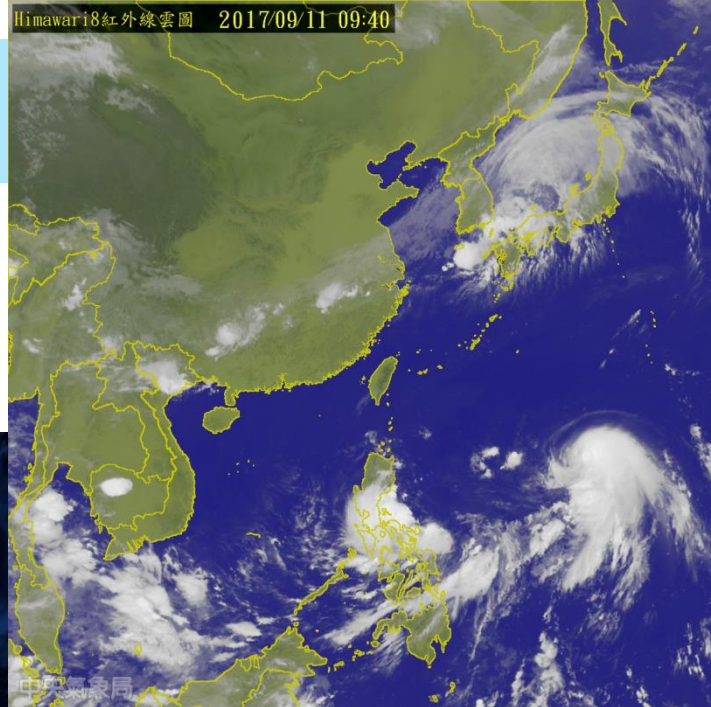
十級風暴風半徑：2公里

(發布時間：106年09月11日8時00分)



颱風路徑

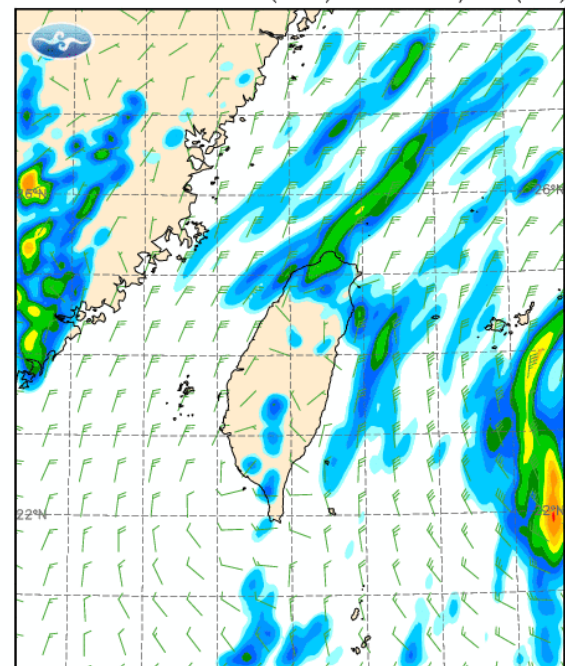
- 約9/12 中午 發布海上颱風警報，
9/12晚間至午夜 發布陸上颱風警報。
- 9/13 晚間颱風眼可能登陸。



氣象局數值預報模式

10m WIND, PRECIP(mm) (036-048)
Valid at 12 SEP 2017 18UTC(+048)

CWB/WRF (5km)

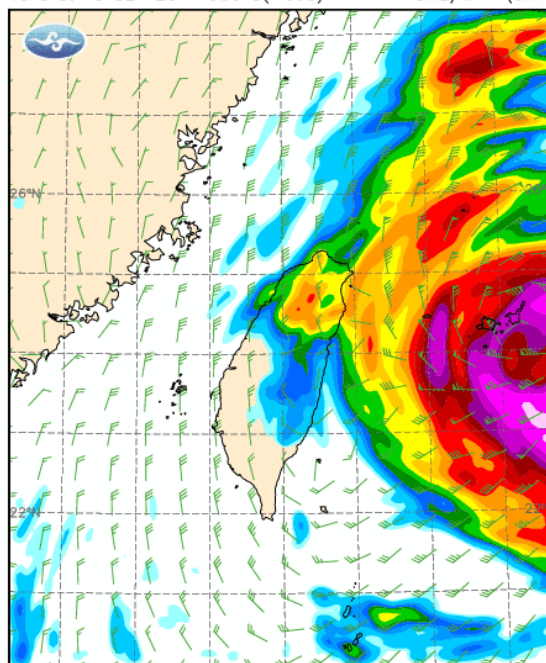


Initial at 10 SEP 2017 18UTC

9/13 :02

10m WIND, PRECIP(mm) (048-060)
Valid at 13 SEP 2017 06UTC(+060)

CWB/WRF (5km)

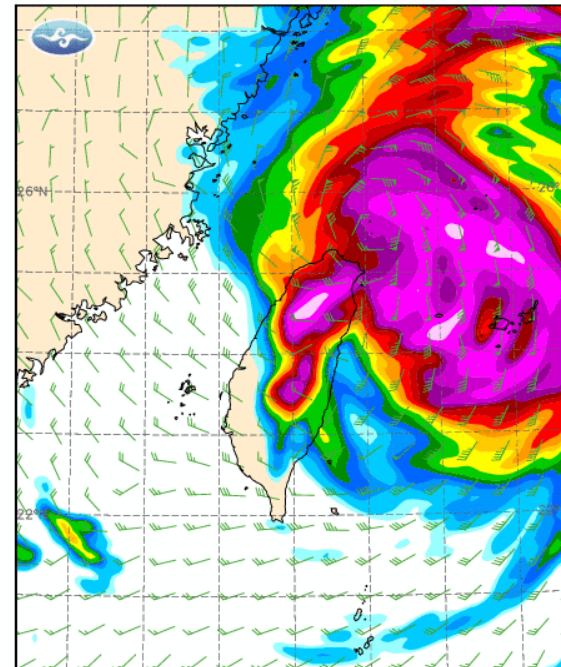


Initial at 10 SEP 2017 18UTC

9/13 14:00

10m WIND, PRECIP(mm) (060-072)
Valid at 13 SEP 2017 18UTC(+072)

CWB/WRF (5km)



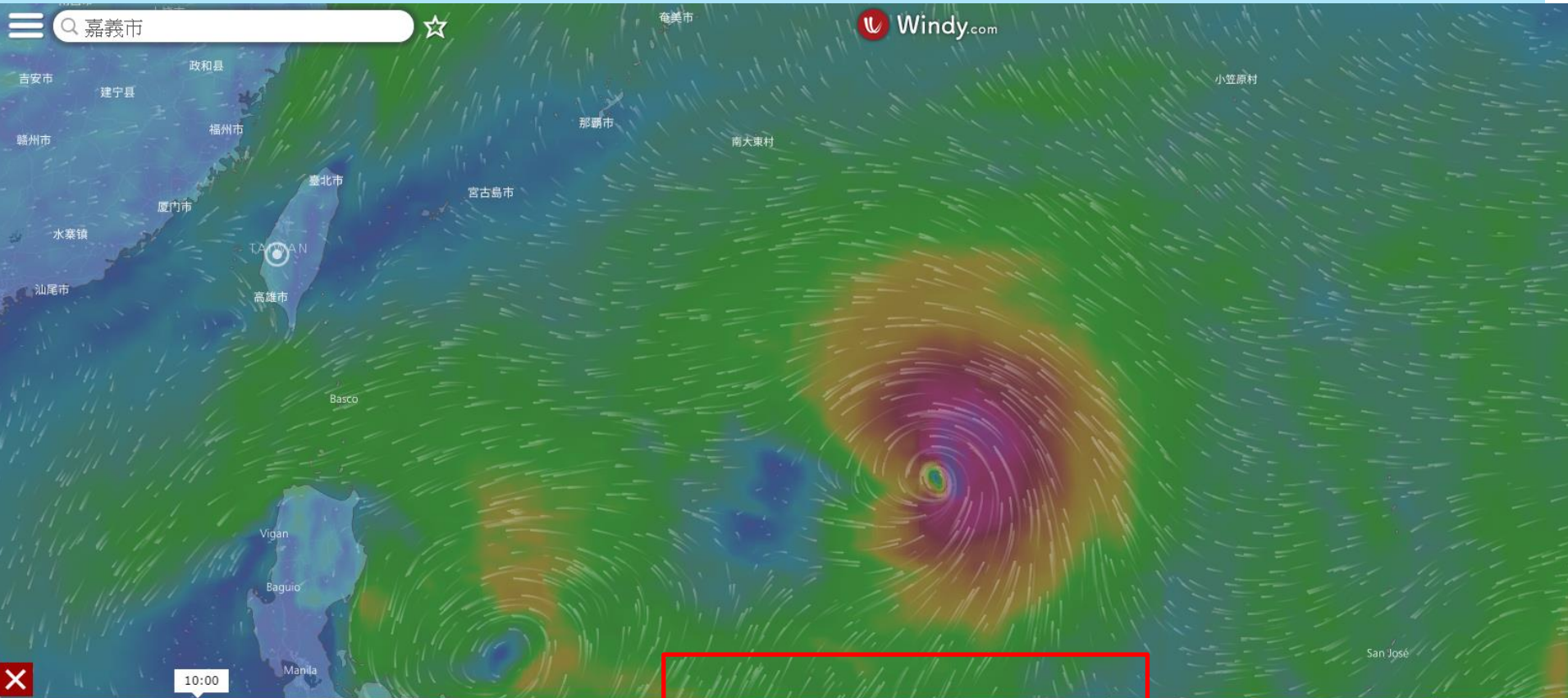
Initial at 10 SEP 2017 18UTC

9/14 02:00



◆ 9/13凌晨起，北部可能較早受到影響而有降雨情形發生。

流場動態分析(現況)



	星期一 11						星期二 12						星期三 13						星期四 14						星期五 15						星期六 16																					
小時	0	3	6	9	12	15	18	21	0	3	6	9	12	15	18	21	0	3	6	9	12	15	18	21	0	3	6	9	12	15	18	21	0	3	6	9	12	15	18	21	0	3	6									
溫度 °C	26*	25*	25*	28*	30*	31*	29*	27*	26*	25*	24*	27*	31*	30*	30*	28*	26*	26*	25*	27*	29*	27*	26*	26*	25*	25*	25*	25*	25*	26*	26*	26*	26*	27*	26*	28*	29*	29*	28*	27*	27*	27*	27*	27*								
降雨、雪 mm																									0.4	1.4	2.5	0.8	4.7	7	4.6	9	3.9	3.3	2.7	0.8	0.5	0.5		0.2	1.1											
風速 kt	3	2	1	2	3	5	3	3	2	3	3	4	6	6	4	1	3	3	3	6	10	9	12	8	13	13	11	11	13	12	12	12	11	10	8	5	11	11	8	8	6	8	9									
陣風 kt	5	4	4	7	10	12	12	5	4	4	6	11	14	19	14	8	5	7	6	13	19	27	35	24	33	35	27	26	27	29	27	25	23	22	19	16	27	31	24	16	15	15	19									
風向	☀	☀	☀	☀	☀	☀	☀	☀	☀	☀	☀	☀	☀	☀	☀	☀	☀	☀	☀	☀	☀	☀	☀	☀	☀	☀	☀	☀	☀	☀	☀	☀	☀	☀	☀	☀	☀	☀	☀	☀	☀	☀	☀									

- ◆ 預測嘉義市受影響時間約為9/13下午至9/15下午。
- ◆ 陣風可能達7-8級，降雨影響較小。

永不錯過玩風衝浪的好日子。為此位置建立 Windy 提示

此位置的提示

綜合建議

- ◆ 泰利颱風目前為輕颱等級，但仍有增強趨勢。約9/12 中午發布海上颱風警報，9/12晚間至午夜發布陸上颱風警報。
- ◆ 泰利影響嘉義之時間約在9/13下午至9/15下午，陣風可能達7-8級，降雨情形影響較小。
- ◆ 建議利用9/11(一)~9/12(二)宣導民眾做好防颱準備。