

泰利颱風情資研判簡報



第5報

2017.09.13 09:30



颱風動態

颱風名稱：**泰利(TALIM)** 颱風 (編號第18號)

中心位置：北緯 **24.1**度，東經 **126.4**度
即在臺北的東方約 **510** 公里之海面上。

預測速度：每小時**17**轉**13**公里速度

行進方向：向**西北**進行

近中心最大風速：**38**公尺/秒 (中颱)

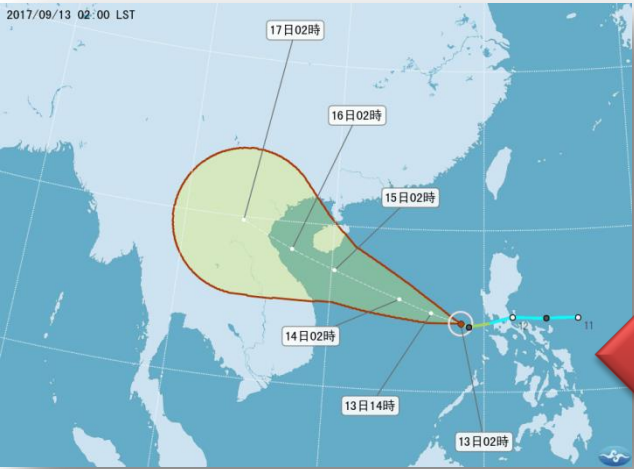
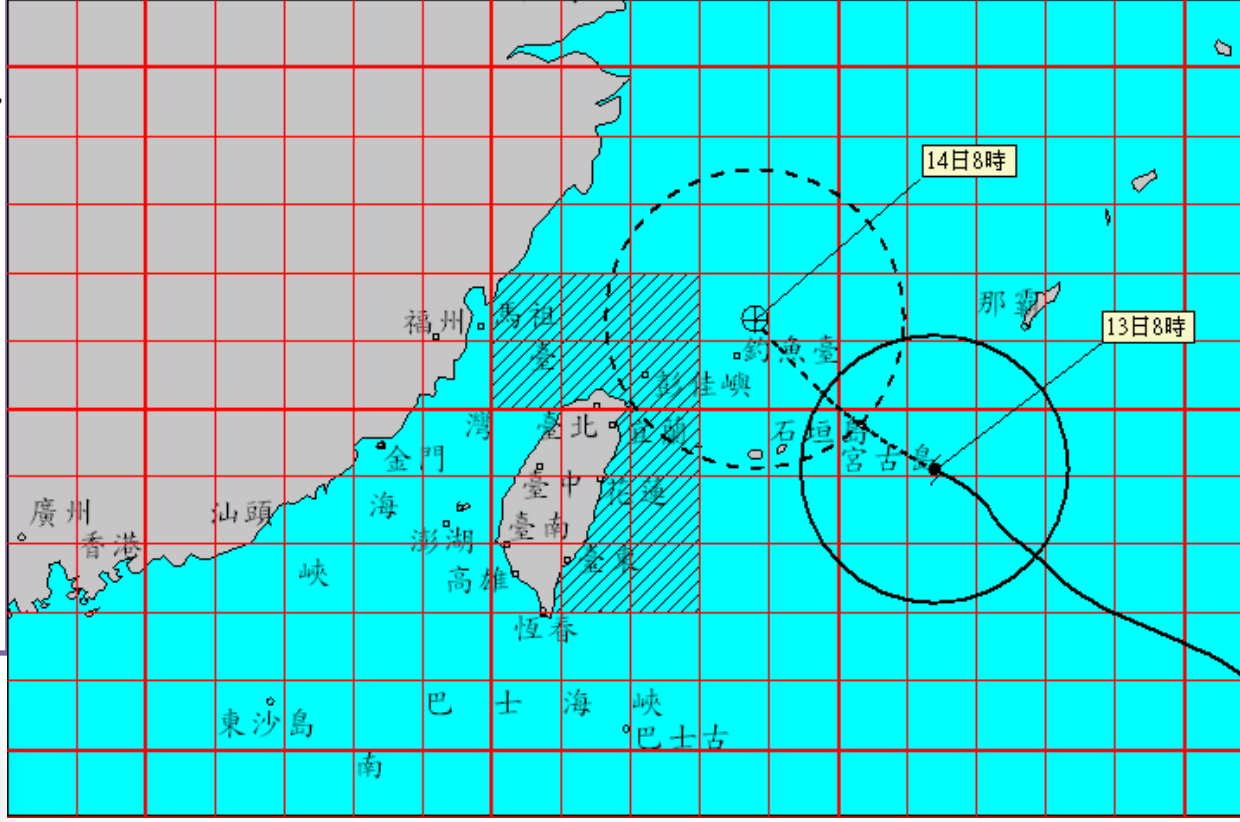
瞬間最大風速：**48** 公尺/秒

七級暴風半徑：**200** 公里

十級風暴半徑：**60** 公里

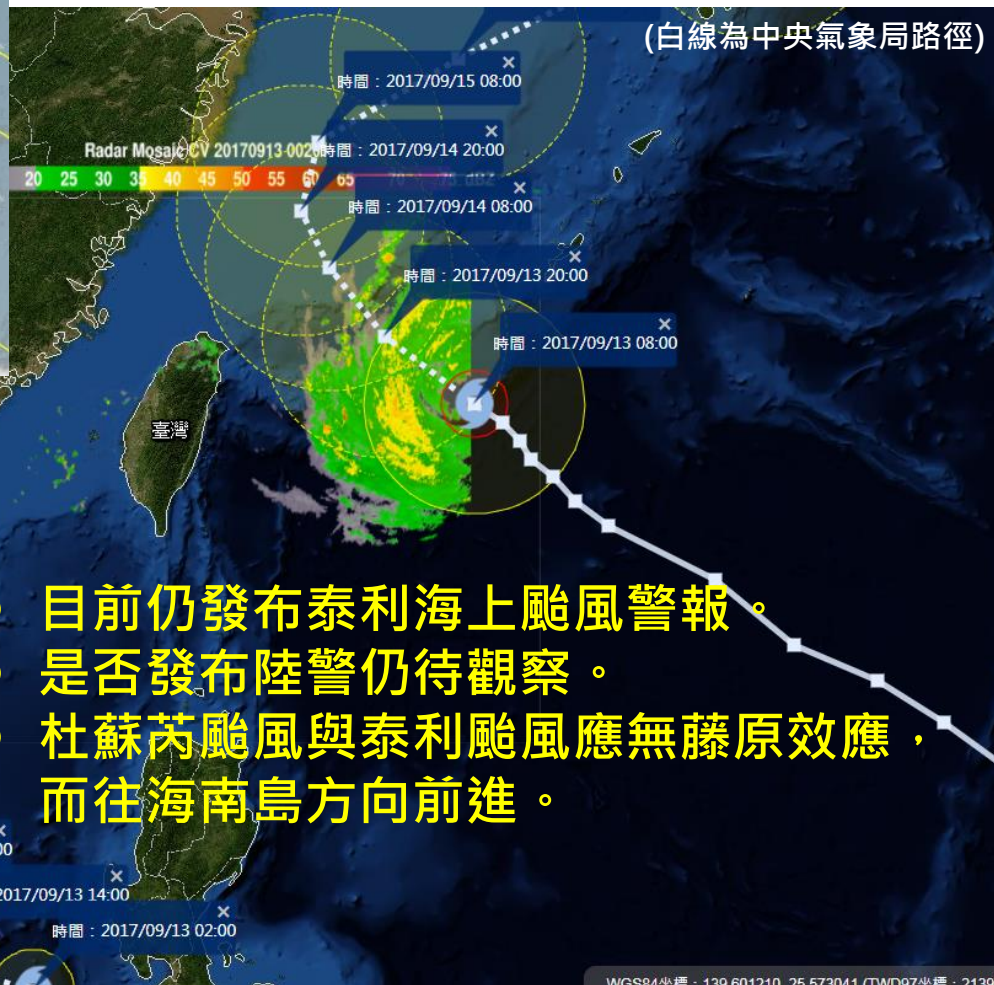
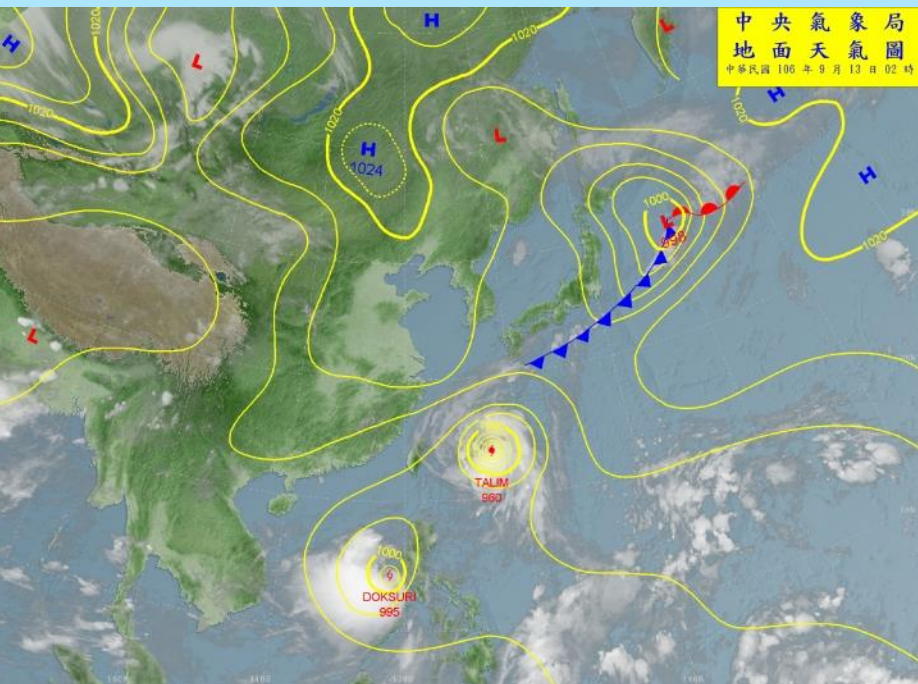
(發布時間：106年09月13日08時30分)

中度颱風 (編號第18號 國際命名：TALIM，中文譯名：泰利)
第7報 民國 106 年 9 月 13 日 8 時 30 分發布



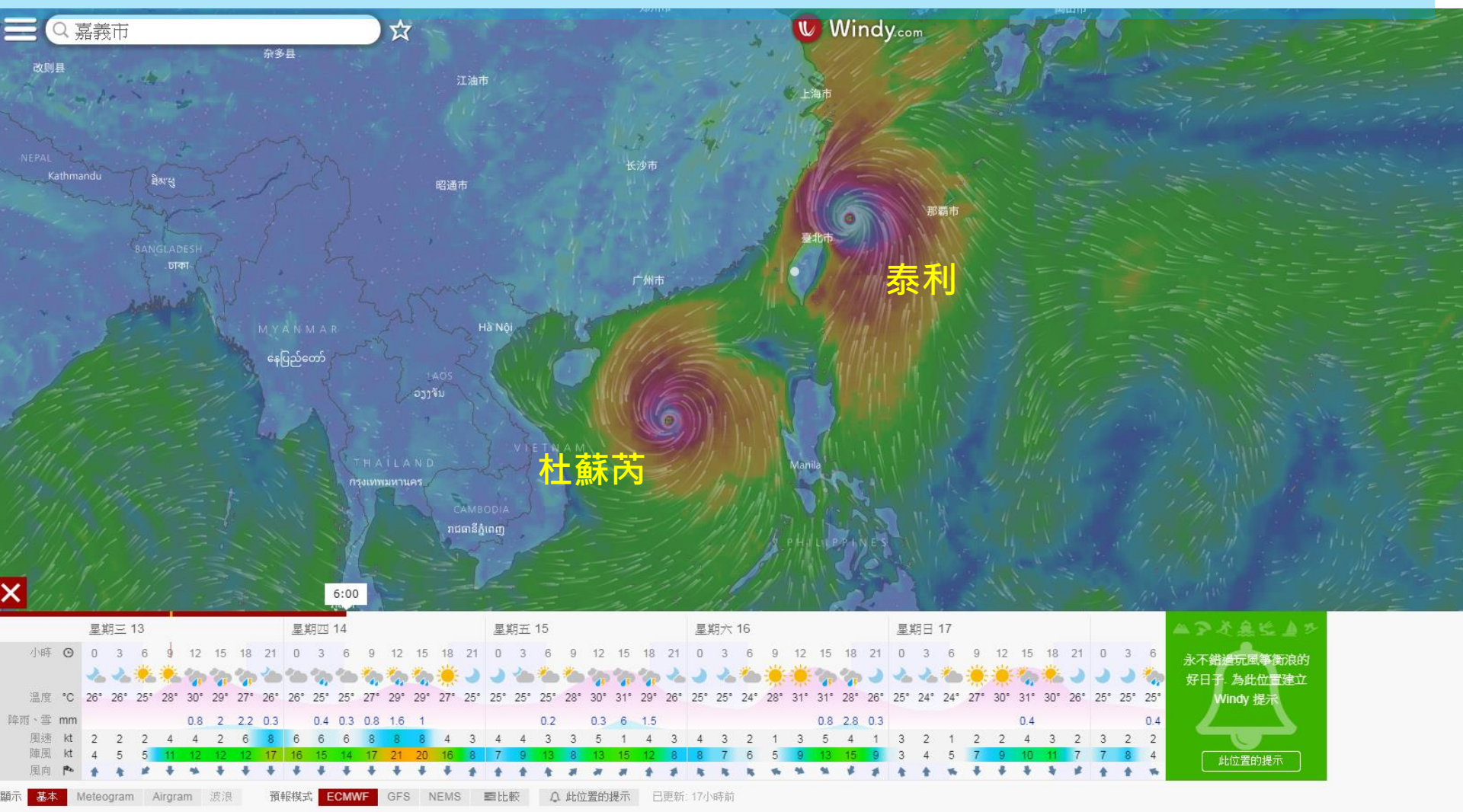
輕度颱風 杜蘇芮(DOKSURI) (編號第19號)
對台灣無影響

颱風路徑



- 目前仍發布泰利海上颱風警報。
- 是否發布陸警仍待觀察。
- 杜蘇芮颱風與泰利颱風應無藤原效應，而往海南島方向前進。

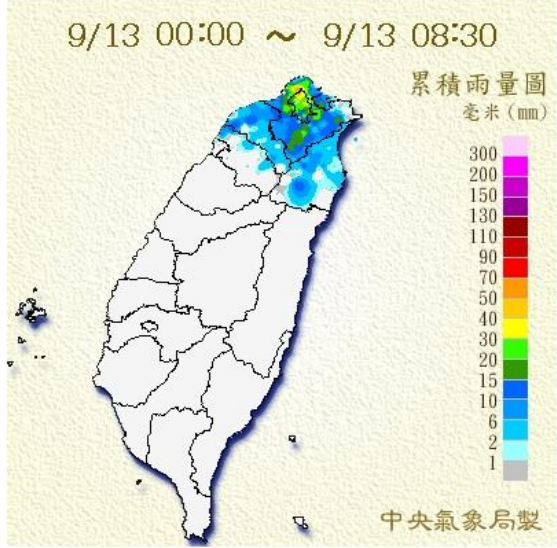
流場動態分析(現況)



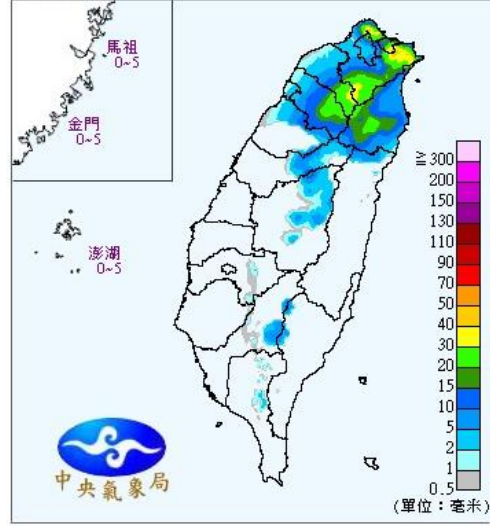
◆ 泰利與杜蘇芮颱風對嘉義市的影響均低。嘉義市最大陣風約5級(9/14中午)，雨量預估甚低。

氣象局定量降水預報

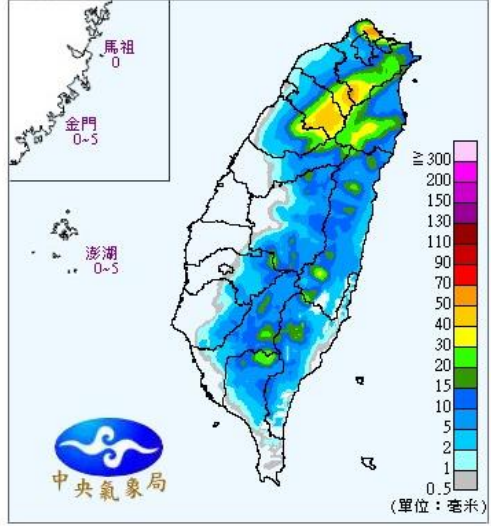
最新雨量累積圖



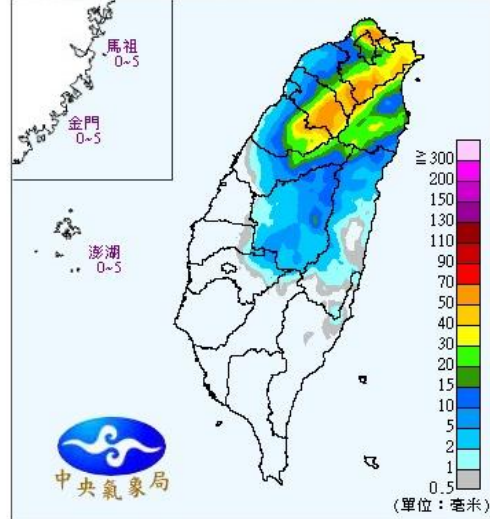
定量降水預報(I)
發布時間: 2017/09/13 05:30
有效時間: 2017/09/13 08:00 ~ 2017/09/13 14:00



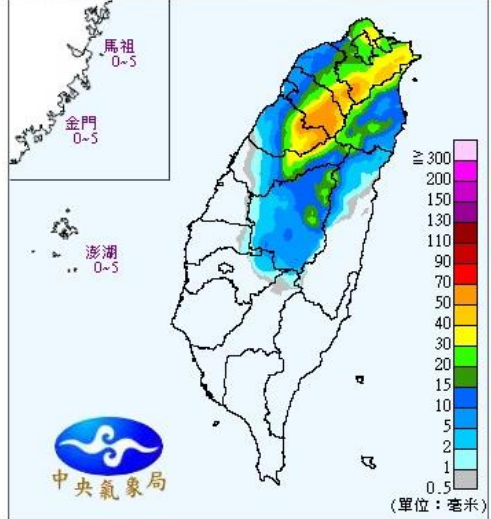
定量降水預報(II)
發布時間: 2017/09/13 05:30
有效時間: 2017/09/13 14:00 ~ 2017/09/13 20:00



定量降水預報(III)
發布時間: 2017/09/13 05:30
有效時間: 2017/09/13 20:00 ~ 2017/09/14 02:00



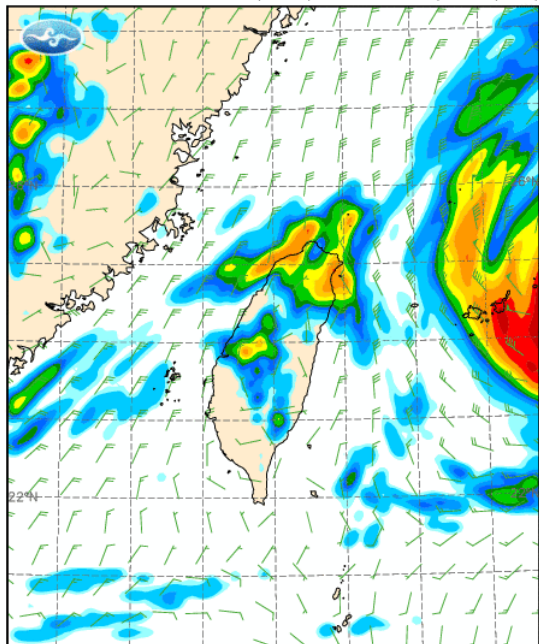
定量降水預報(IV)
發布時間: 2017/09/13 05:30
有效時間: 2017/09/14 02:00 ~ 2017/09/14 08:00



- ◆ 9/13 8:30前主要降雨累積在台灣北部。
- ◆ 未來24小時降雨仍以中北部山區為主，東部與南部山區亦有降雨機會。
- ◆ 中南部平地降雨機會小。

氣象局數值預報模式

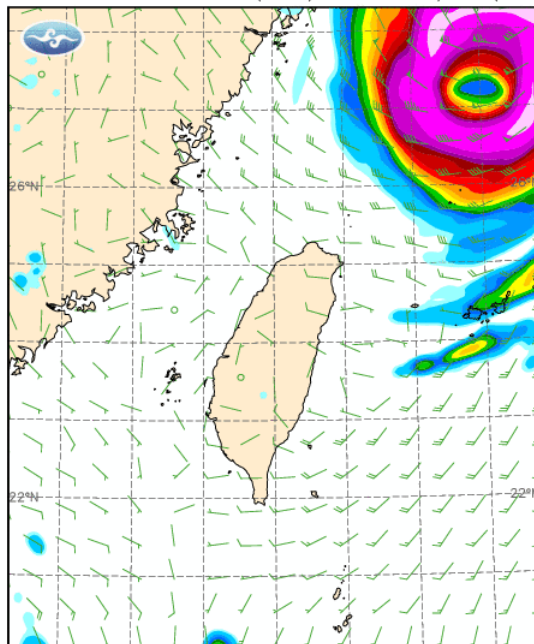
10m WIND, PRECIP(mm) (000-012)
Valid at 13 SEP 2017 06UTC(+012) CWB/WRF (5km)



Initial at 12 SEP 2017 18UTC

9/13 14:00

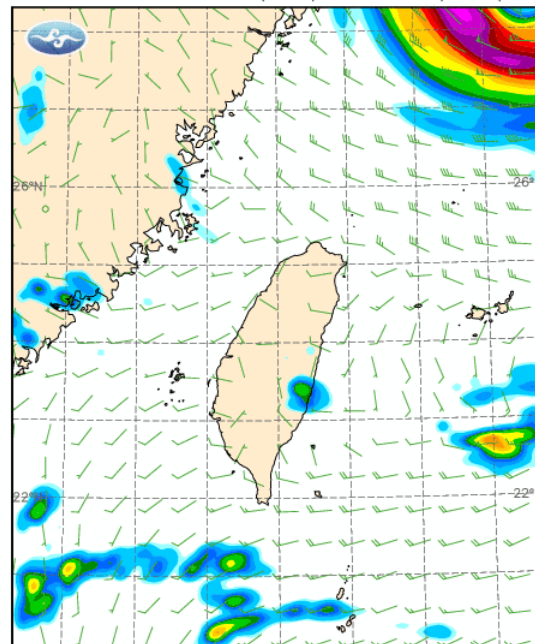
10m WIND, PRECIP(mm) (036-048)
Valid at 14 SEP 2017 18UTC(+048) CWB/WRF (5km)



Initial at 12 SEP 2017 18UTC

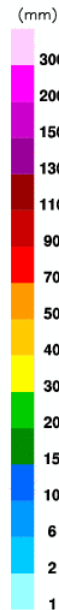
9/15 02:00

10m WIND, PRECIP(mm) (060-072)
Valid at 15 SEP 2017 18UTC(+072) CWB/WRF (5km)



Initial at 12 SEP 2017 18UTC

9/16 02:00



- ◆ 颱風接近階段(9/13-9/14)以北部降雨為主。
- ◆ 颱風遠離階段(9/15)對台灣之降雨已不明顯。
- ◆ 颱風遠離後(9/16)尚無明顯西南氣流。

災害預警

嘉義市 | 即時監測 | 201709130912 | 選擇時間

警戒監測燈號：雨量警戒標準 350mm/24hr；風力警戒標準 7 級風；災害警戒為主管機關發佈資訊。

縣市	雨量觀測	風力觀測	淹水警戒	土石流警戒	河川水位警戒	道路封閉	颱風雨量預報	颱風風力預報
嘉義市	●	●	●	●	●	●	●	●

最大觀測雨量：(2017-09-13 09:00)
西區 0.00 mm：嘉義(467480)

最大觀測風力：(2017-09-13 09:00)
西區 2.5 m/s：嘉義(467480)

※ 資料來源 ※
中央氣象局、水利署、水保局、公路總局

※ 說明 ※
雨量警戒標準：24小時達350mm
風力警戒標準：7級風以上

無資料 | 無警戒 | 黃色警戒 | 紅色警戒

◆ 嘉義市各項水情正常。
◆ 上游嘉義縣雨量與水位亦正常(無外水問題)。



綜合建議

- ◆ 泰利颱風目前仍維持海上颱風警報，目前為中颱等級，是否發布陸警尚待觀察。(依路徑預測應不會登陸)
- ◆ 預測嘉義市最大陣風約5級(9/14中午)，雨量預估甚低。
- ◆ 目前嘉義市各項水情正常，預估颱風影響期間之降雨量應未達嘉義市淹水警戒雨量。颱風遠離後尚無明顯西南氣流，應持續觀察。
- ◆ 目前太平洋上之泰利與杜蘇芮颱風應無藤原效應，兩者亦往不同方向移動，對嘉義市影響均低。