

泰利颱風情資研判簡報



第6報

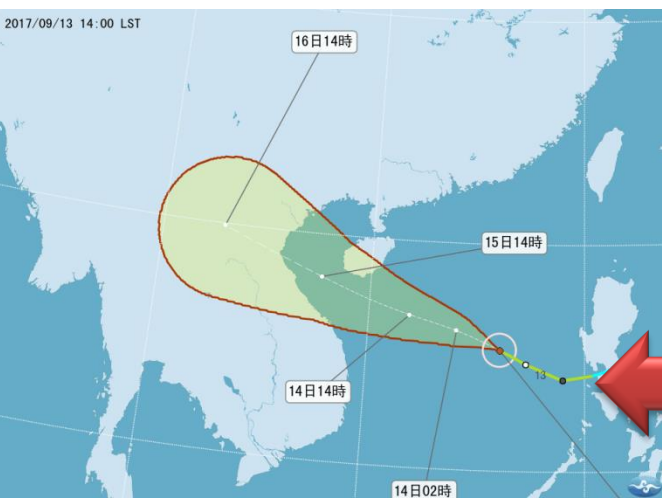
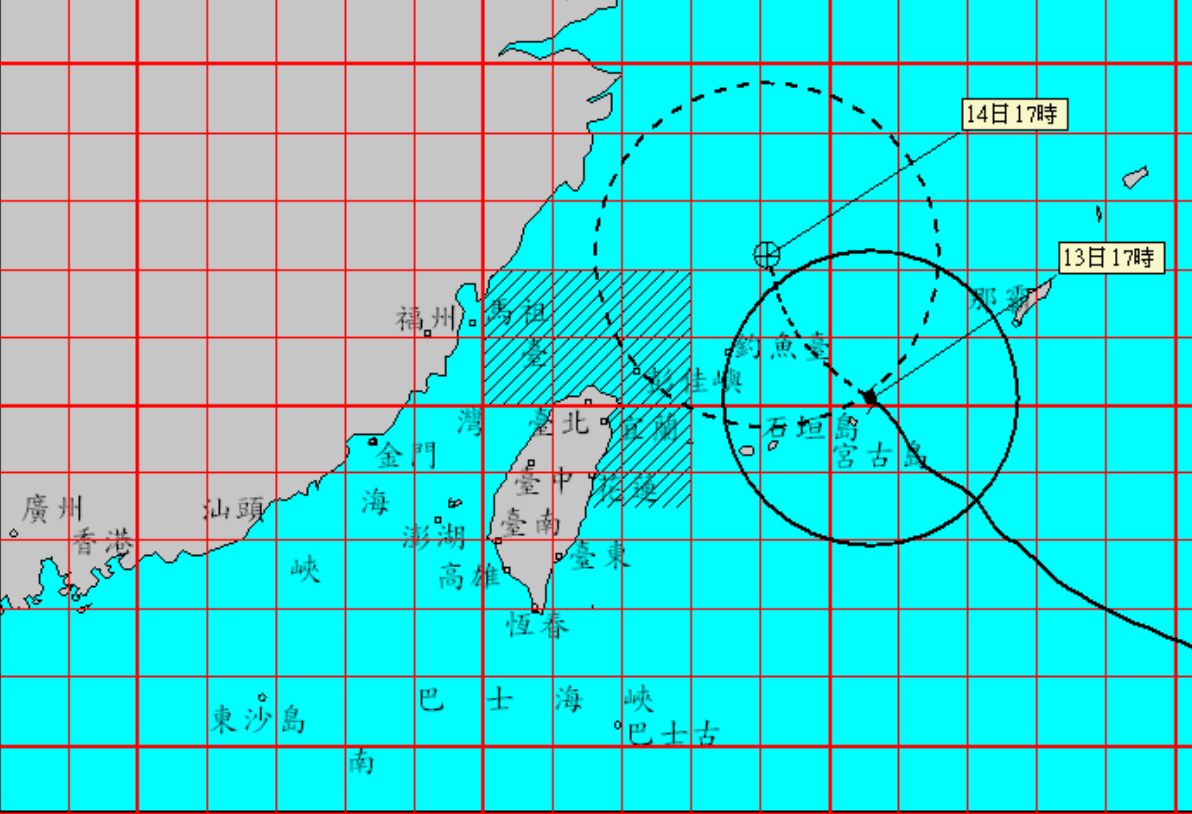
2017.09.13 18:30



颱風動態

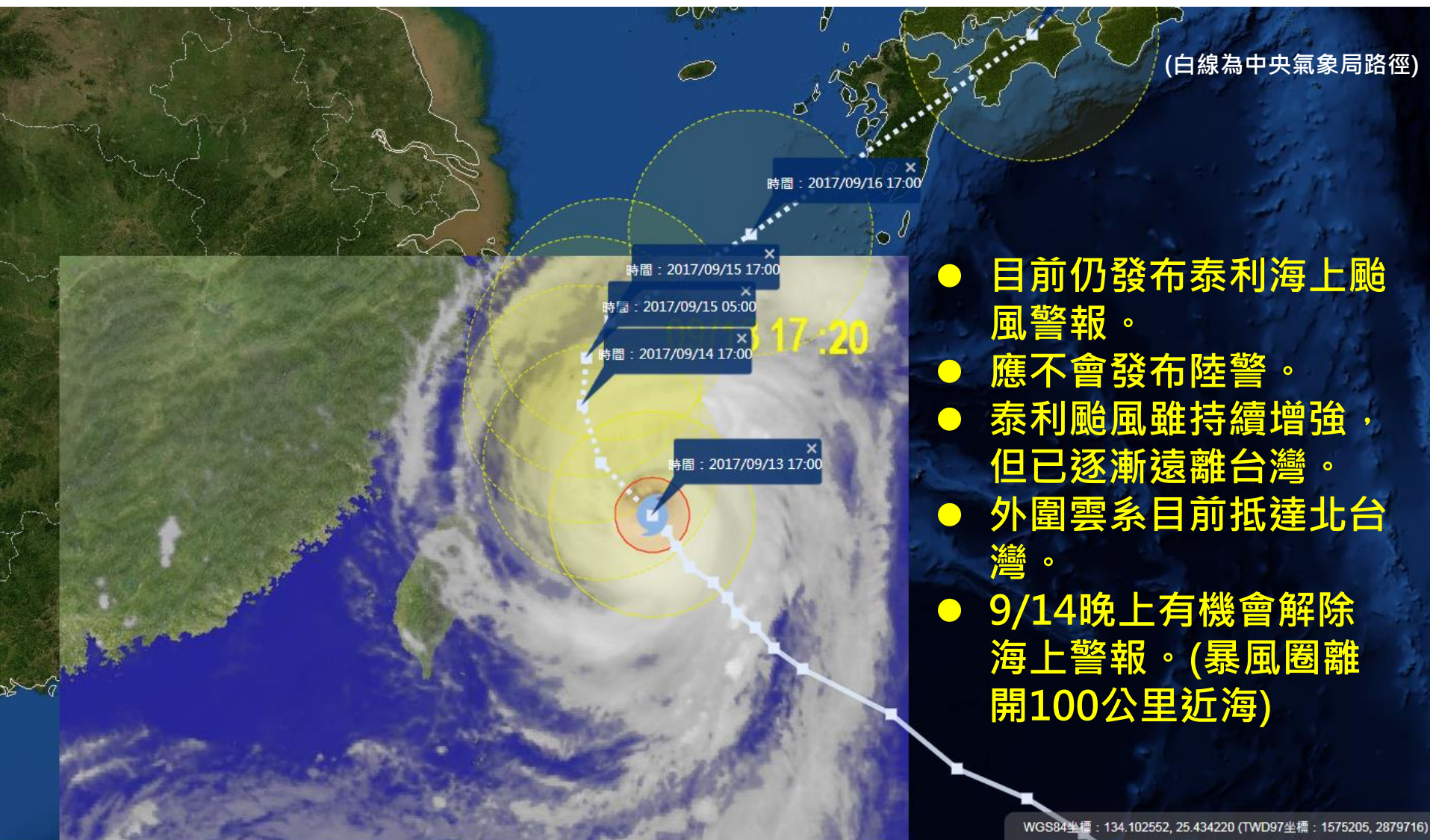
颱風名稱：泰利(TALIM) 颱風 (編號第18號)
中心位置：北緯 25.1度 · 東經 125.6度 · 即在臺北的東方約 410 公里之海面上。
預測速度：每小時12公里速度
行進方向：向西北轉北北西進行
近中心最大風速：40公尺/秒 (中颱)
瞬間最大風速：50 公尺/秒
七級暴風半徑：220 公里
十級風暴半徑：80 公里
(發布時間：106年09月13日17時30分)

中度颱風 (編號第18號 國際命名：TALIM · 中文譯名：泰利)
第 10 報 民國 106 年 9 月 13 日 17 時 30 分發布



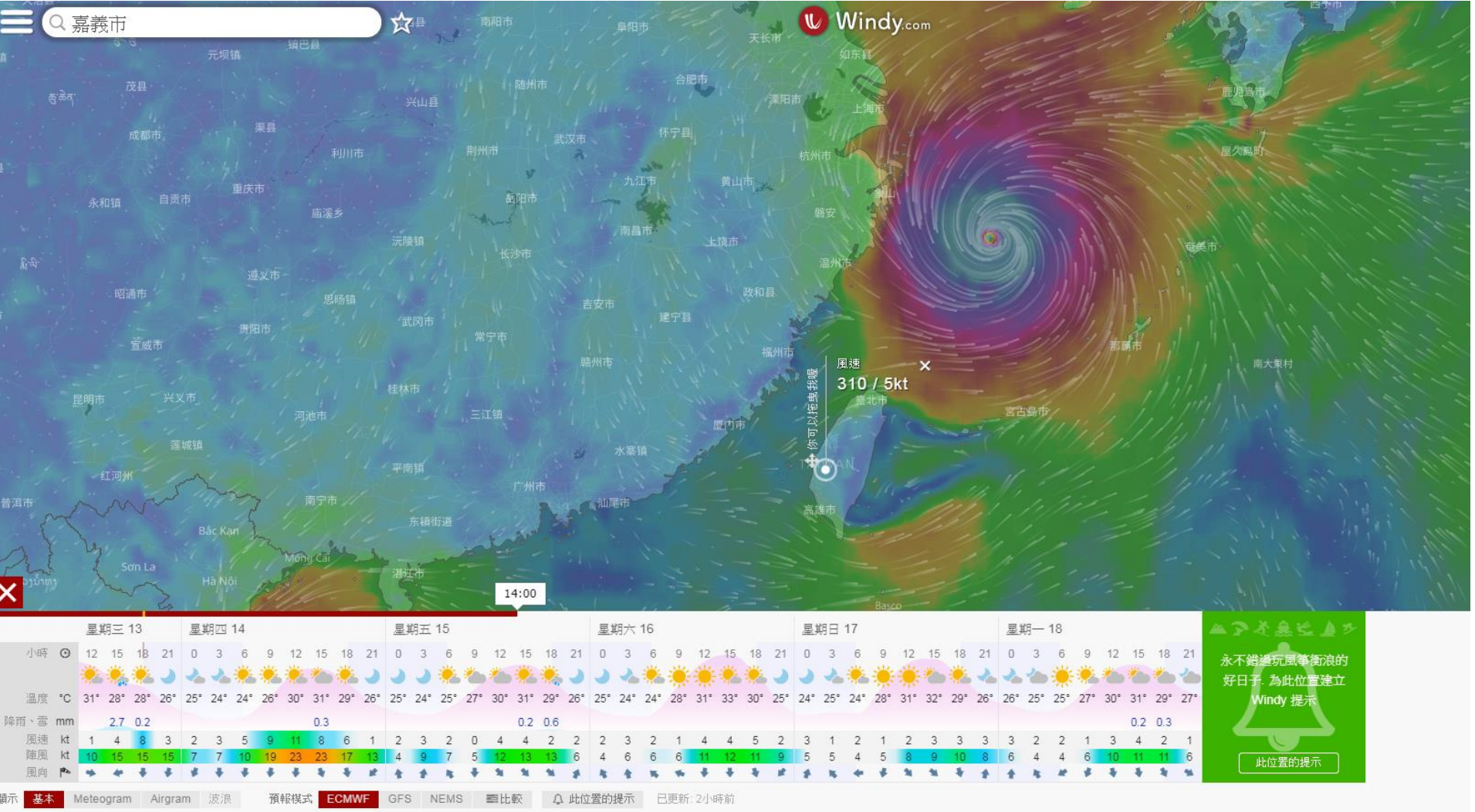
輕度颱風 杜蘇芮(DOKSURI) (編號第19號)
對台灣無影響

颱風路徑



- 目前仍發布泰利海上颱風警報。
- 應不會發布陸警。
- 泰利颱風雖持續增強，但已逐漸遠離台灣。
- 外圍雲系目前抵達北台灣。
- 9/14晚上有機會解除海上警報。(暴風圈離開100公里近海)

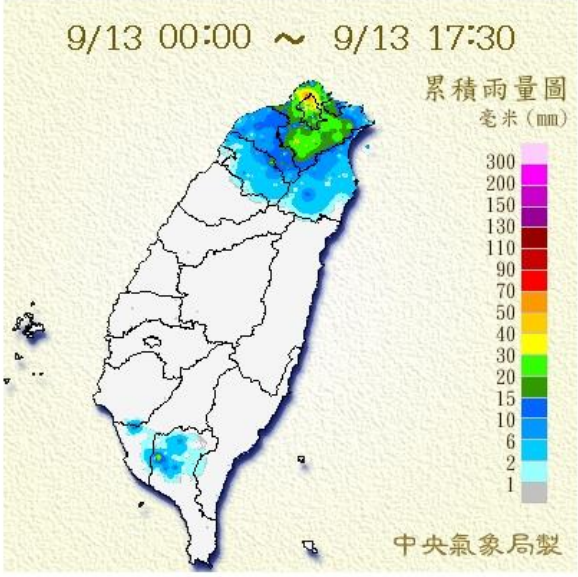
流場動態分析(現況)



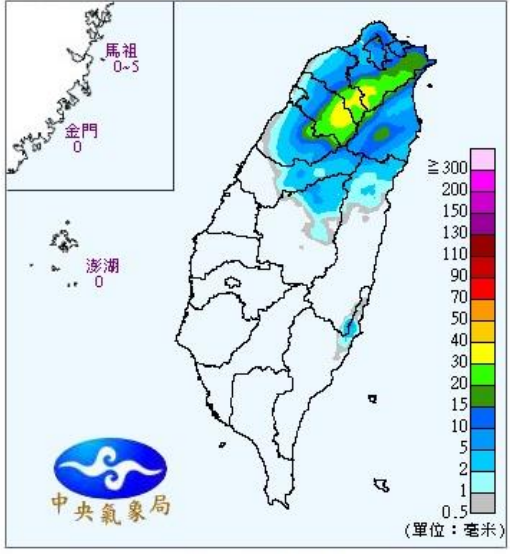
◆ 泰利颱風遠離後應會維持數日的穩定天氣(嘉義市天氣良好)。

氣象局定量降水預報

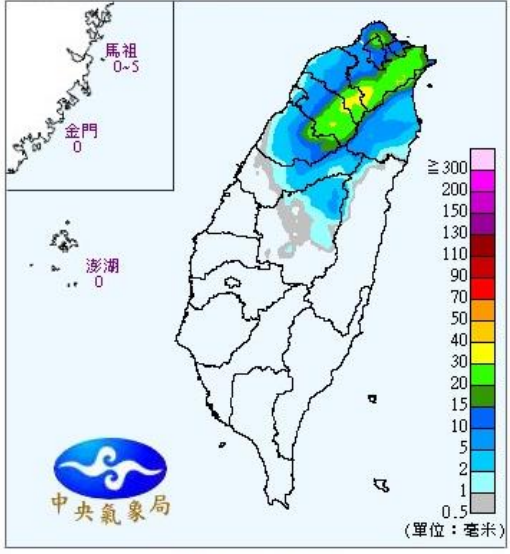
最新雨量累積圖



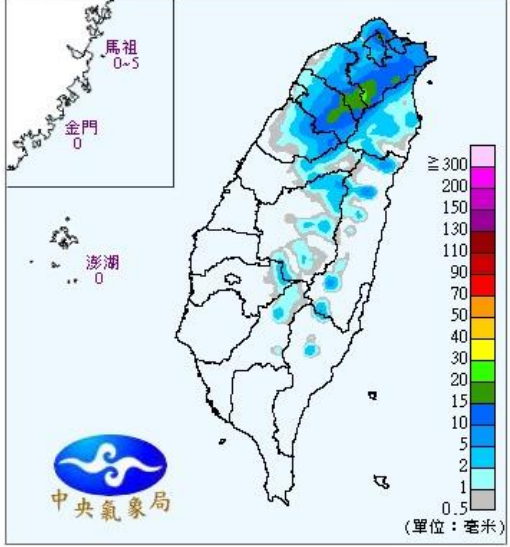
定量降水預報(I)
發布時間：2017/09/13 17:30
有效時間：2017/09/13 20:00 ~ 2017/09/14 02:00



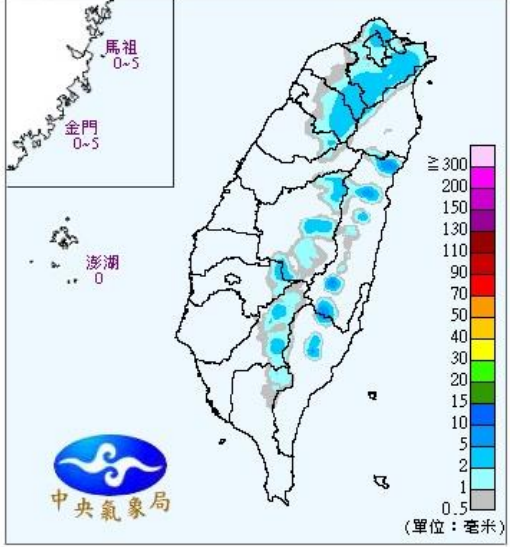
定量降水預報(II)
發布時間：2017/09/13 17:30
有效時間：2017/09/14 02:00 ~ 2017/09/14 08:00



定量降水預報(III)
發布時間：2017/09/13 17:30
有效時間：2017/09/14 08:00 ~ 2017/09/14 14:00



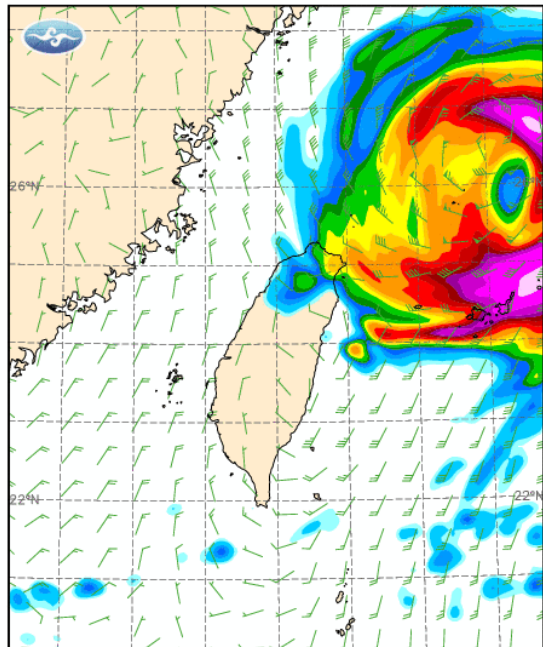
定量降水預報(IV)
發布時間：2017/09/13 17:30
有效時間：2017/09/14 14:00 ~ 2017/09/14 20:00



- ◆ 9/13 17:30前主要降雨累積在台灣北部(新北、基隆)。
- ◆ 未來24小時降雨仍以中北部山區為主，東部與南部山區亦有降雨機會。
- ◆ 中南部平地降雨機會小。

氣象局數值預報模式

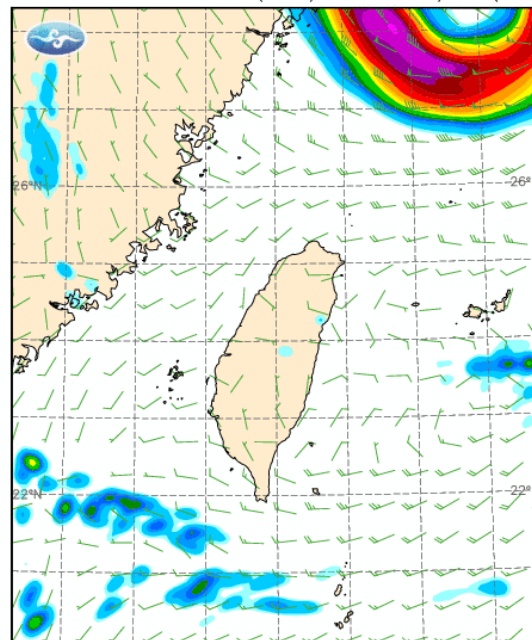
10m WIND, PRECIP(mm) (012-024)
Valid at 14 SEP 2017 00UTC(+024) CWB/WRF (5km)



Initial at 13 SEP 2017 00UTC

9/14 08:00

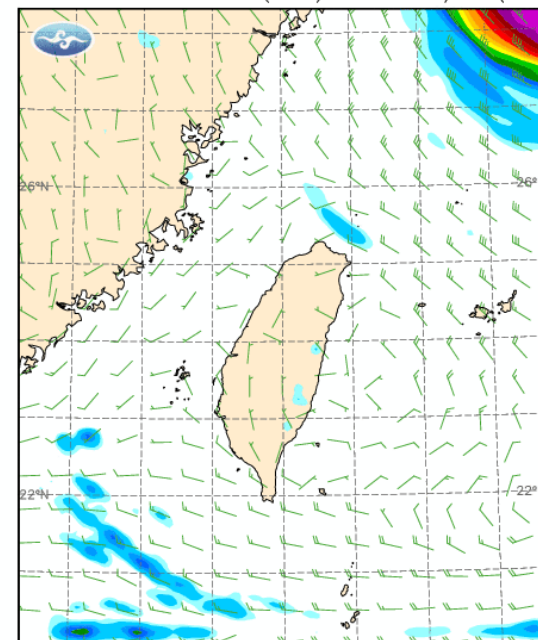
10m WIND, PRECIP(mm) (048-060)
Valid at 15 SEP 2017 12UTC(+060) CWB/WRF (5km)



Initial at 13 SEP 2017 00UTC

9/15 20:00

10m WIND, PRECIP(mm) (072-084)
Valid at 16 SEP 2017 12UTC(+084) CWB/WRF (5km)



Initial at 13 SEP 2017 00UTC

9/16 20:00



- ◆ 颱風接近階段(9/13-9/14)以北部降雨為主。
- ◆ 颱風遠離階段(9/15)對台灣之降雨已不明顯。
- ◆ 颱風遠離後(9/16)無明顯西南氣流。

綜合建議

- ◆ 泰利颱風目前仍維持海上颱風警報，目前為中颱等級，應不會發布陸警，9/14晚上有機會解除海上警報(暴風圈離開100公里近海)。
- ◆ 泰利颱風遠離後應無明顯西南氣流，未來數日天氣穩定(嘉義市天氣良好)。