



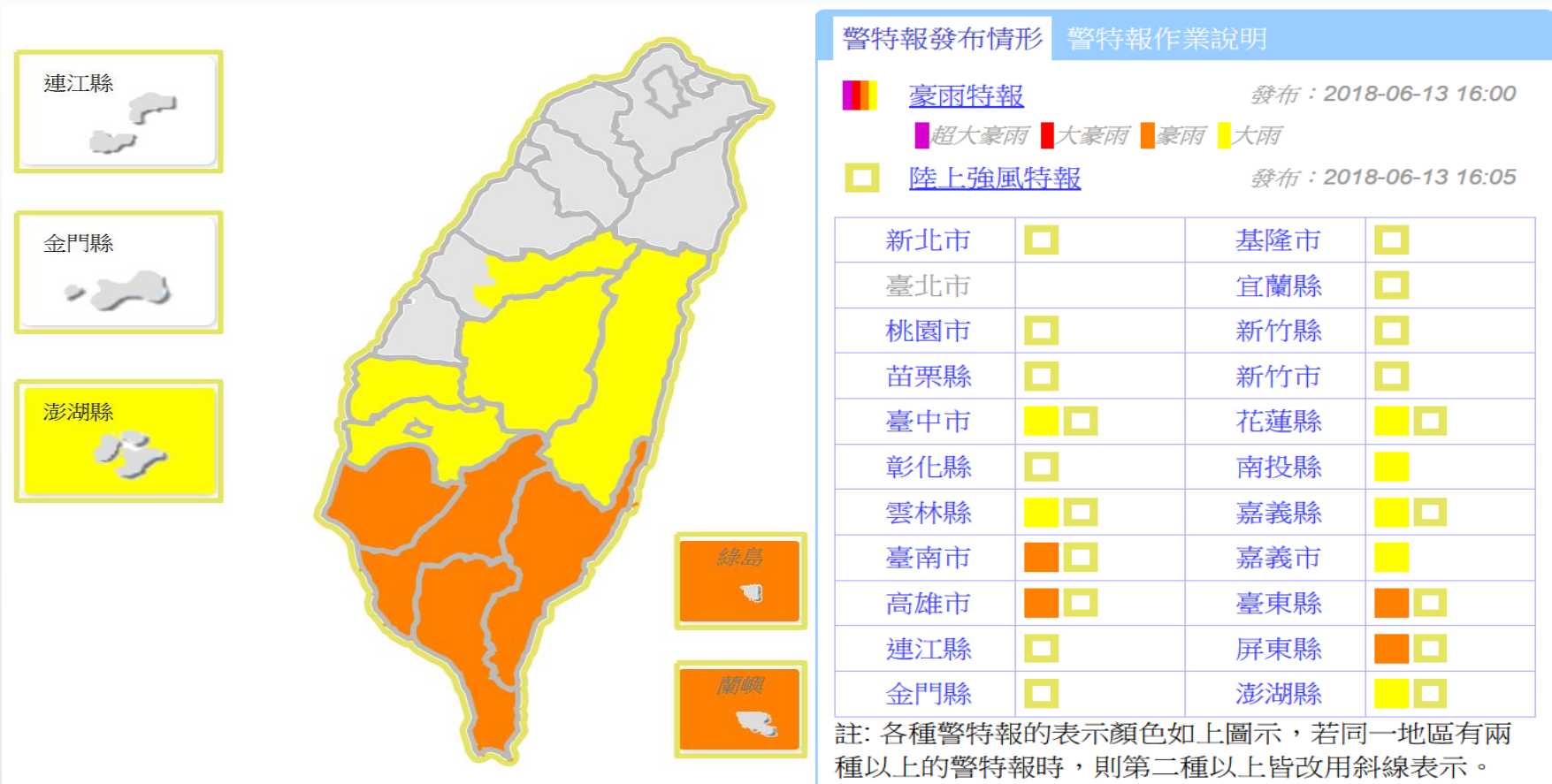
2018.6.13 1900豪雨情資簡報

雲林科技大學

天氣警特報與警戒燈號

◆ 依據氣象局 6/13 16:00 發布資料，嘉義市為豪雨特報(大雨等級)警戒區域。

◆ 目前嘉義市尚無各項警戒燈號發布。

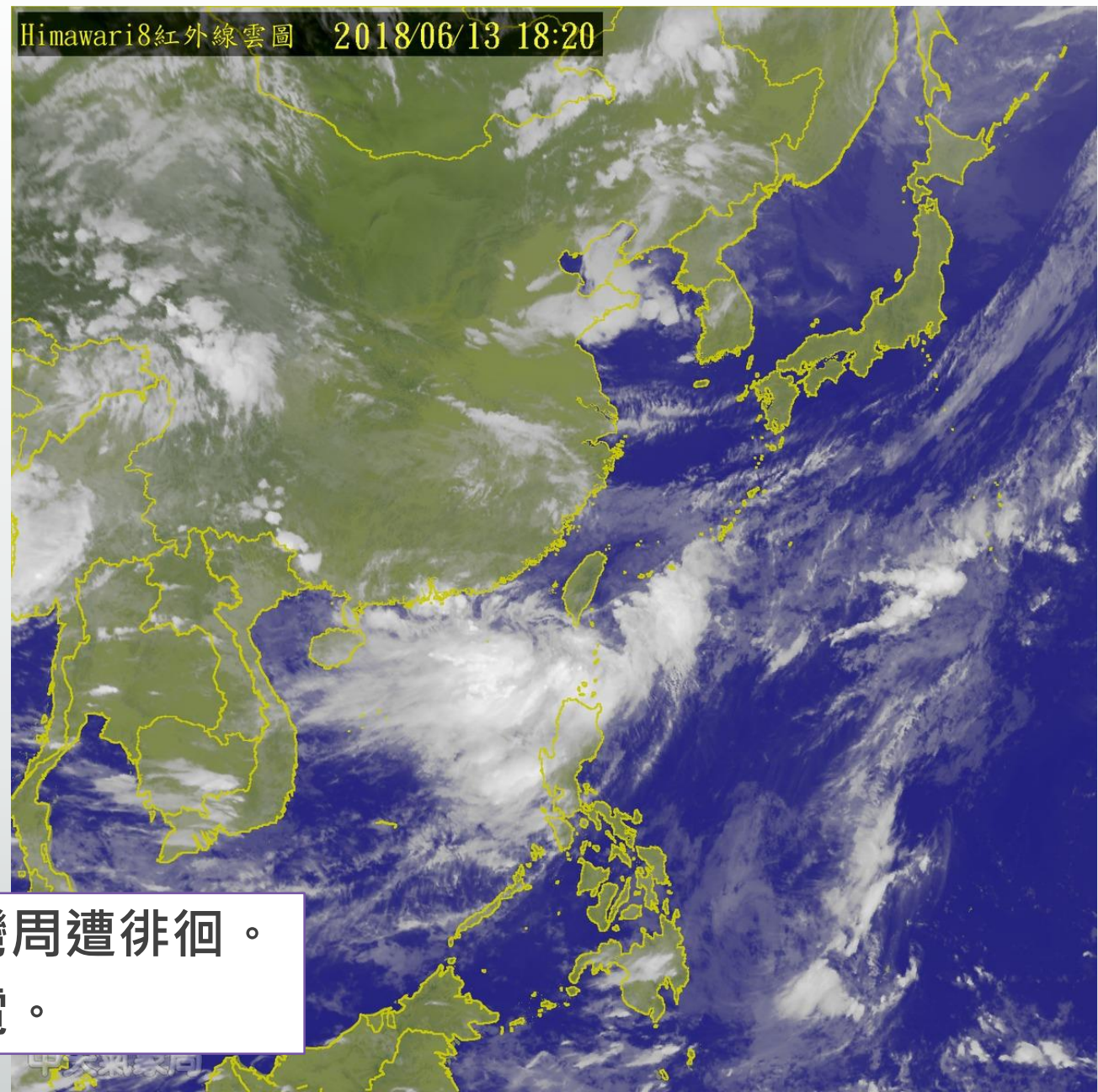
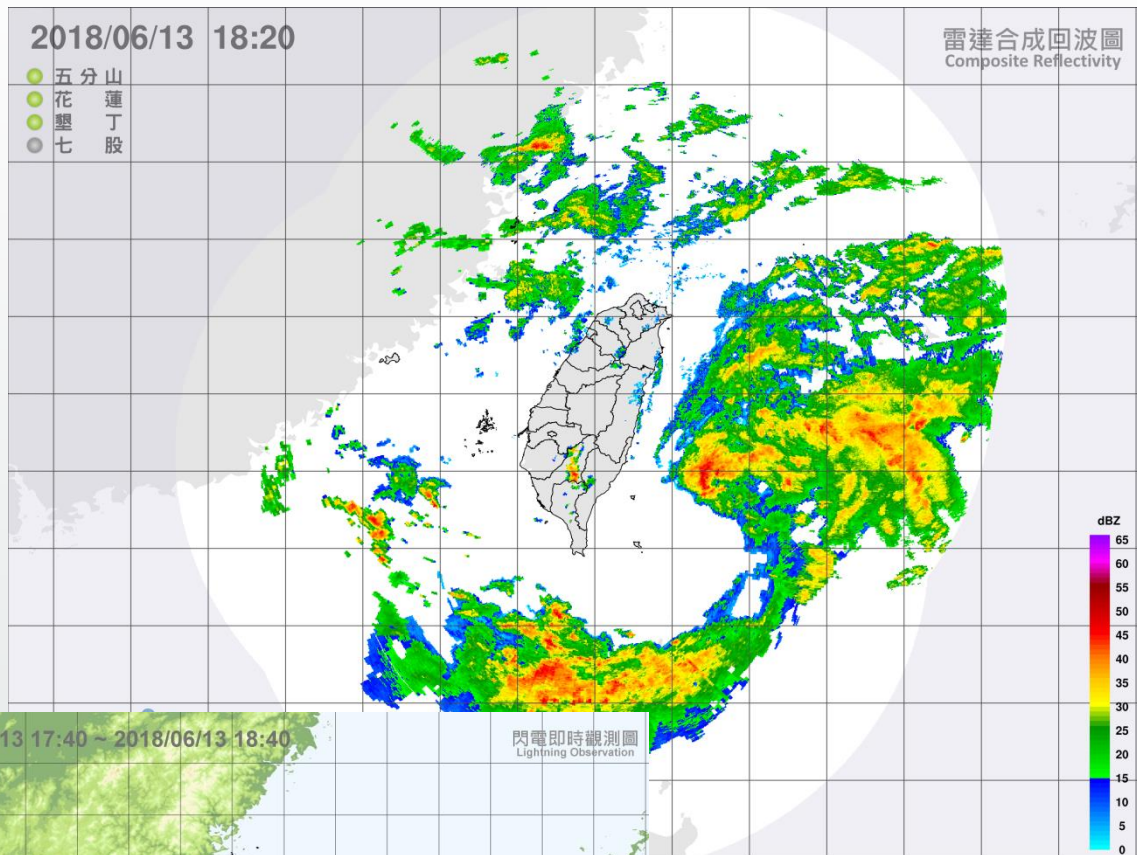


嘉義市 ▾ | 即時監測 ▾ | 201806131752 | 選擇時間

警戒監測燈號：雨量警戒標準 350mm/24hr；風力警戒標準 7 級風；災害警戒為主管機關發佈資訊。

| 縣市 | 雨量觀測 | 風力觀測 | 淹水警戒 | 土石流警戒 | 河川水位警戒 | 道路封閉 | 颱風雨量預報 | 颱風風力預報 |
|-----|--------------------------------------|--------------------------------------|--------------------------------------|--------------------------------------|--------------------------------------|--------------------------------------|-------------------------------------|-------------------------------------|
| 嘉義市 | ● | ● | ● | ● | ● | ● | ● | ● |

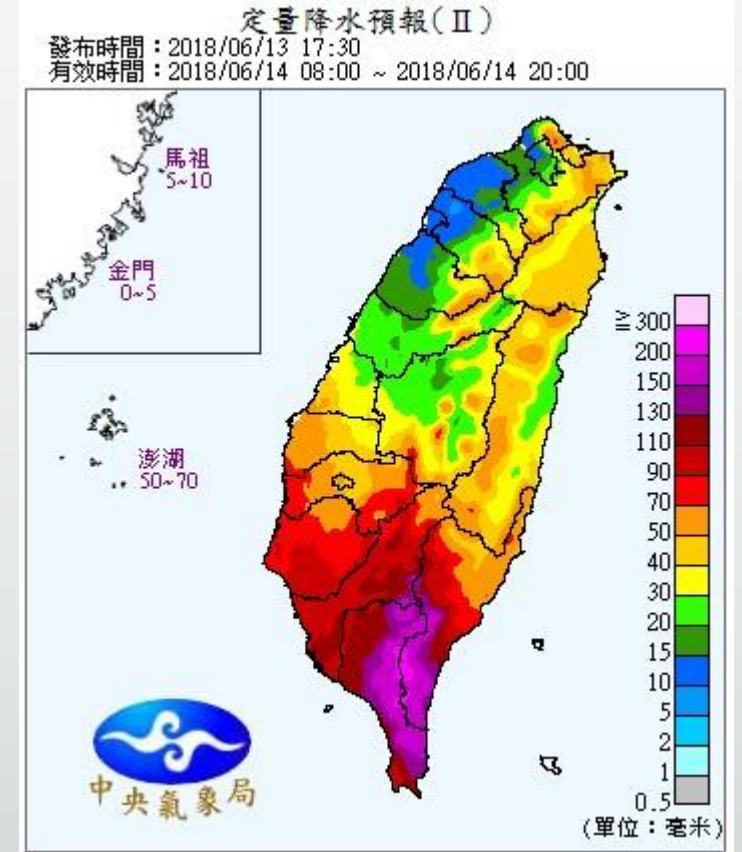
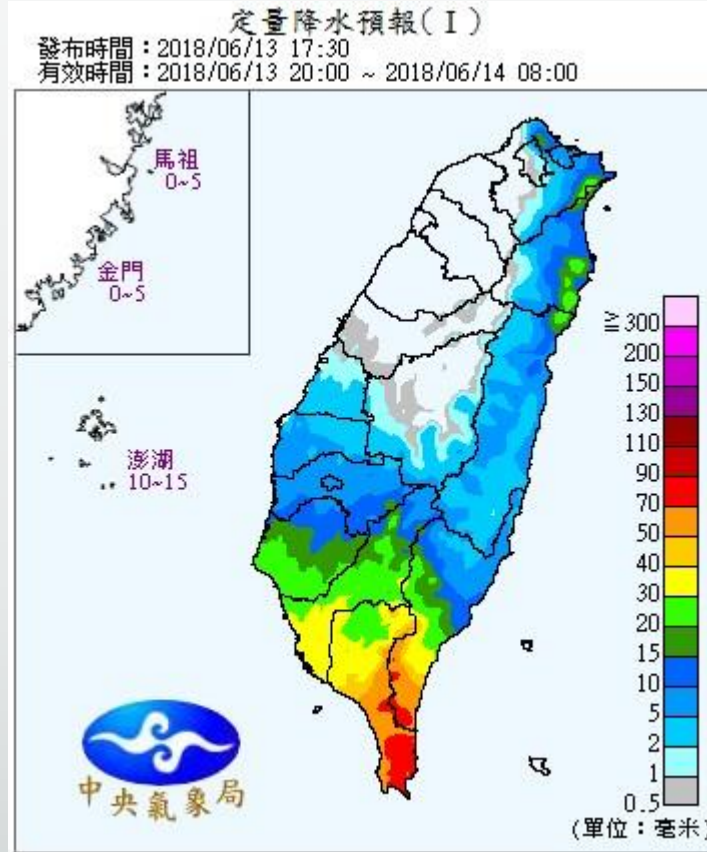
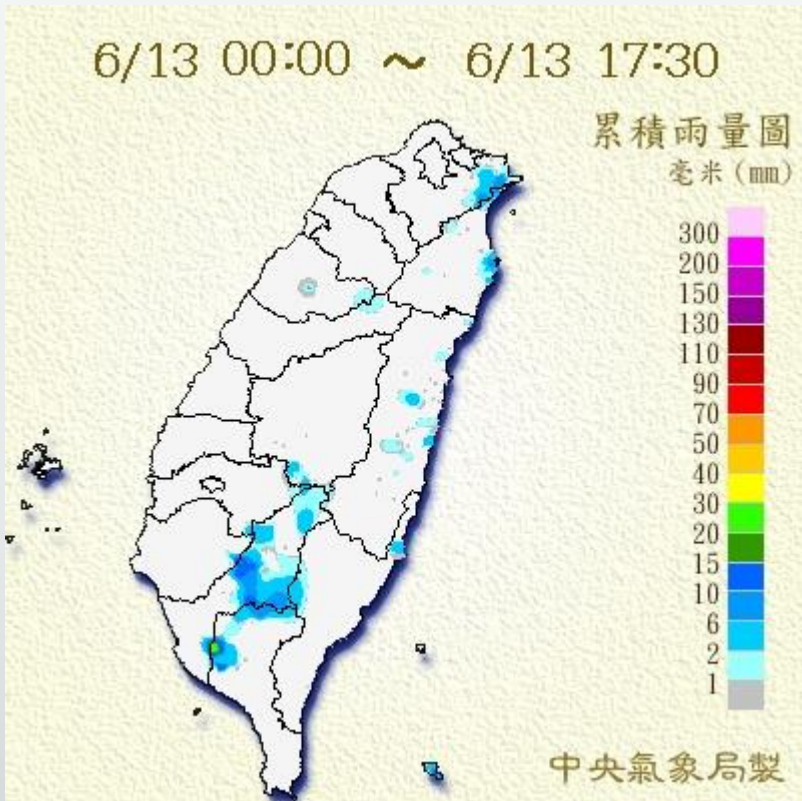
雷達回波圖、即時閃電觀測圖、紅外線雲圖



- ◆ 目前有較強之水氣在台灣周遭徘徊。
- ◆ 台灣上空尚未有明顯閃電。

累積雨量及定量降水預報

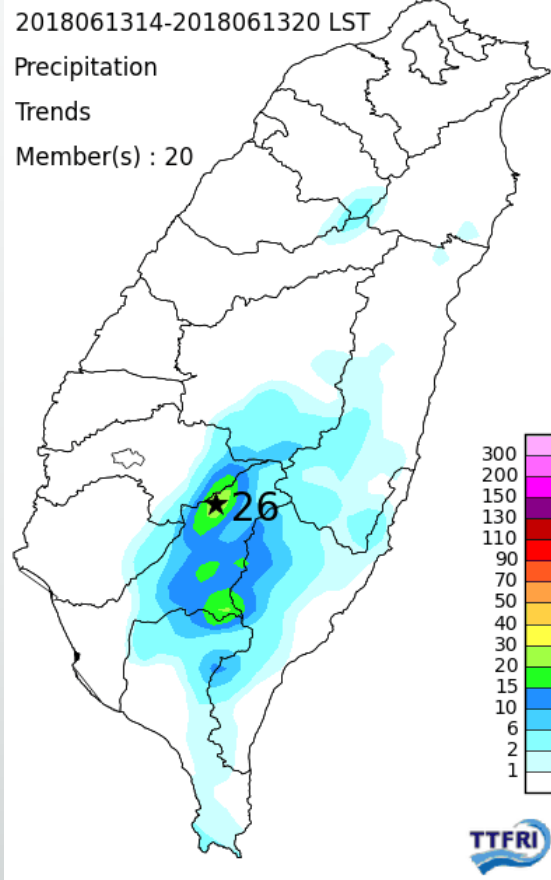
- ◆ 嘉義市6/13 00:00至17:30之累積雨量為0。
- ◆ 自6/13 20:00至6/14 20:00，預估嘉義市之24小時累積降雨量約45~60mm。



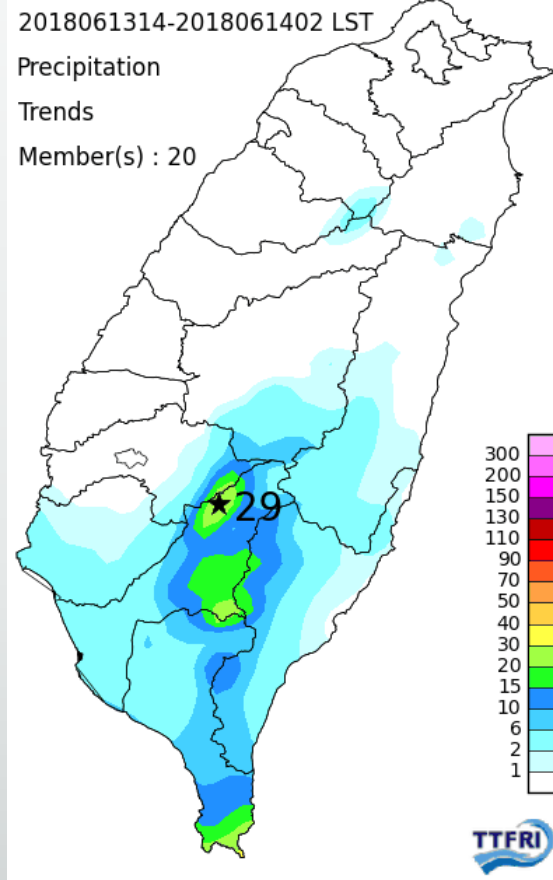
系集模式雨量(平均逐日/時雨量)

◆嘉義市未來逐日/時雨量預測如下：

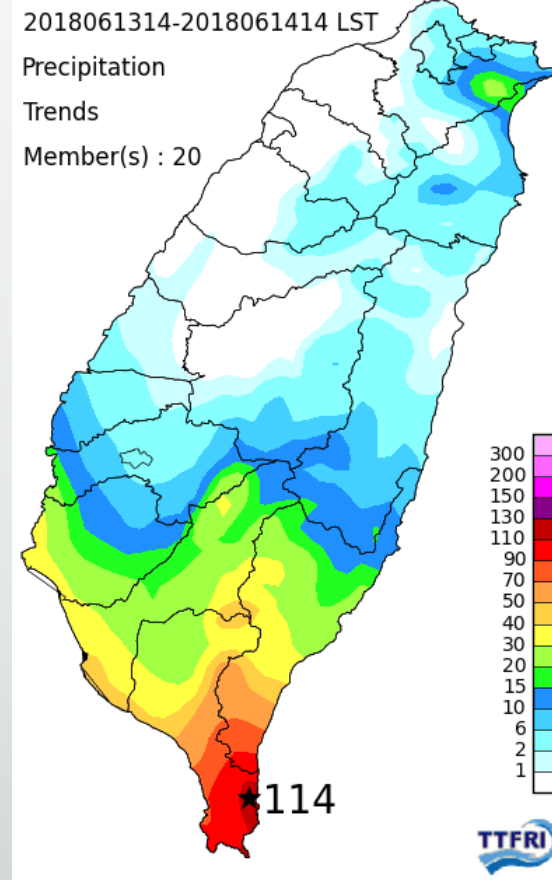
6hr降水預報：0mm



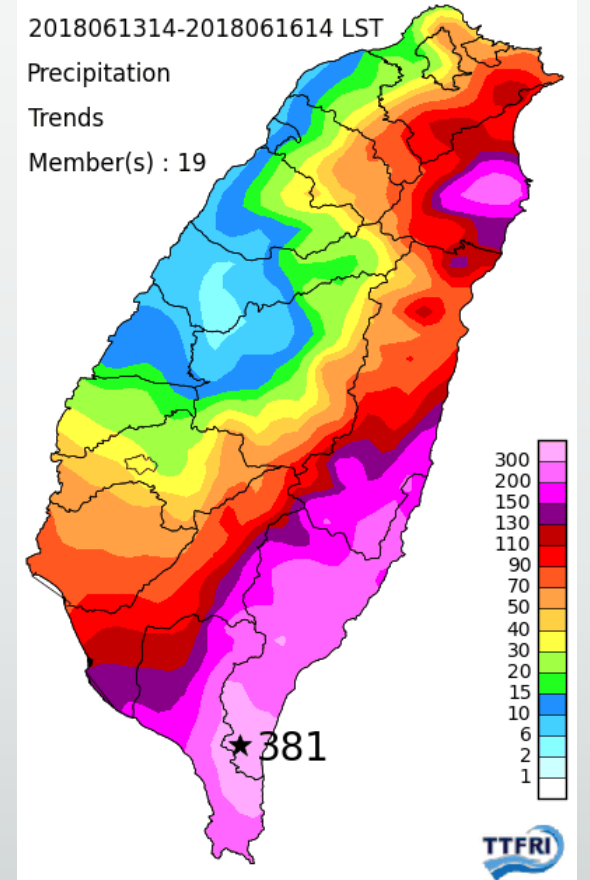
12hr降水預報：0mm



24hr降水預報：6-10mm

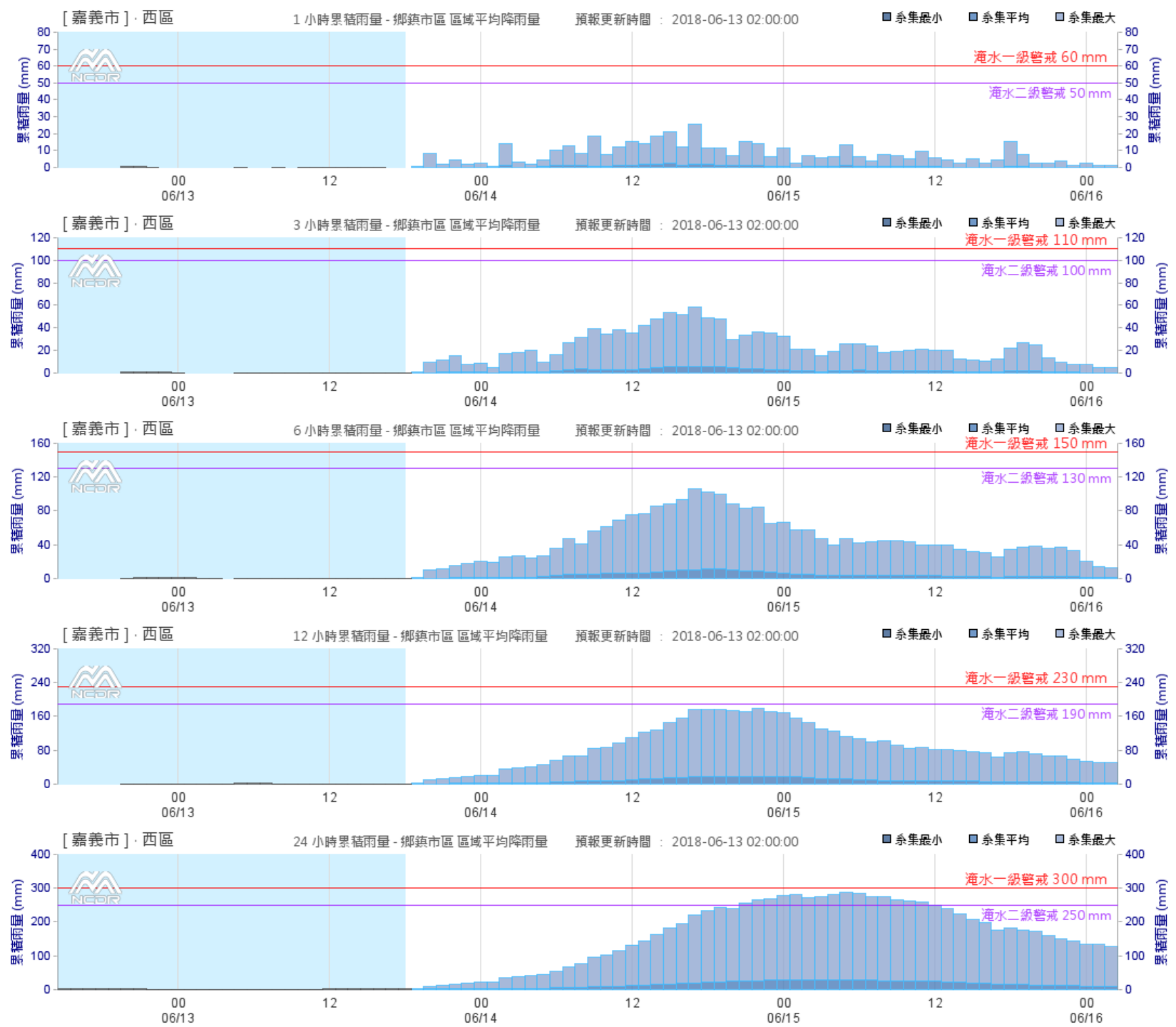


72hr降水預報：30-40mm



淹水警戒

◆依照系集平均預測雨量
推估，未來3天(至6/16)
嘉義市尚不會達淹水警戒
(僅發生接近系集最大
預測雨量時才可能達淹
水警戒)。

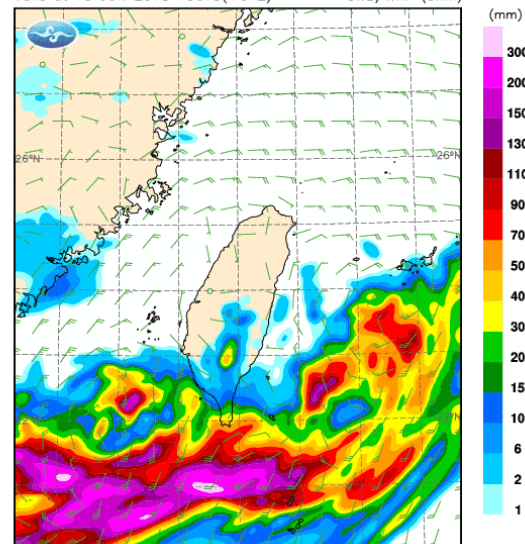


(資料來源：WATCH)

降雨趨勢(數值模式預測)

6/14 02:00

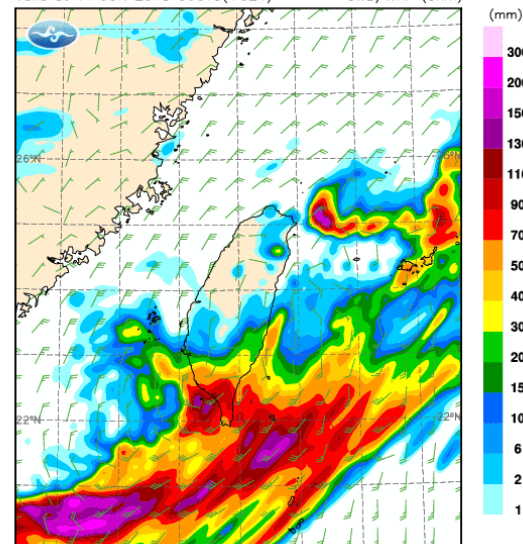
10m WIND, PRECIP(mm) (000-012)
Valid at 13 JUN 2018 18UTC(+012) CWB/WRF (5km)



Initial at 13 JUN 2018 06UTC

6/14 14:00

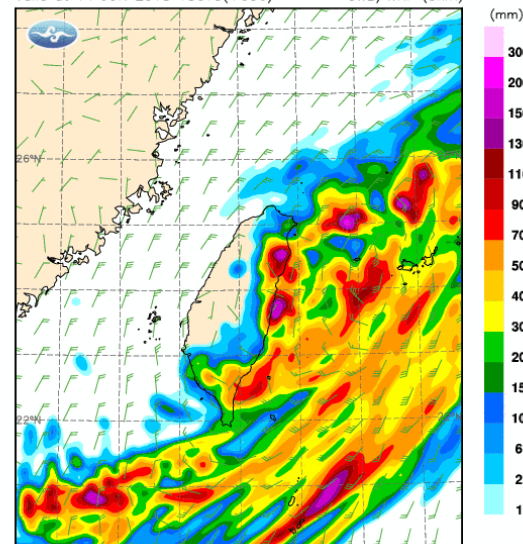
10m WIND, PRECIP(mm) (012-024)
Valid at 14 JUN 2018 06UTC(+024) CWB/WRF (5km)



Initial at 13 JUN 2018 06UTC

6/15 02:00

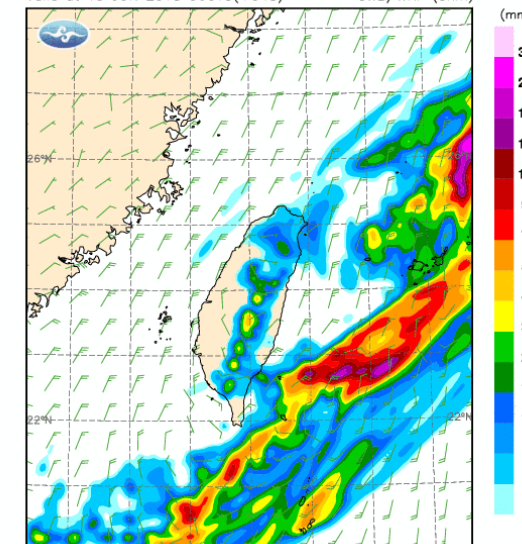
10m WIND, PRECIP(mm) (024-036)
Valid at 14 JUN 2018 18UTC(+036) CWB/WRF (5km)



Initial at 13 JUN 2018 06UTC

6/15 14:00

10m WIND, PRECIP(mm) (036-048)
Valid at 15 JUN 2018 06UTC(+048) CWB/WRF (5km)



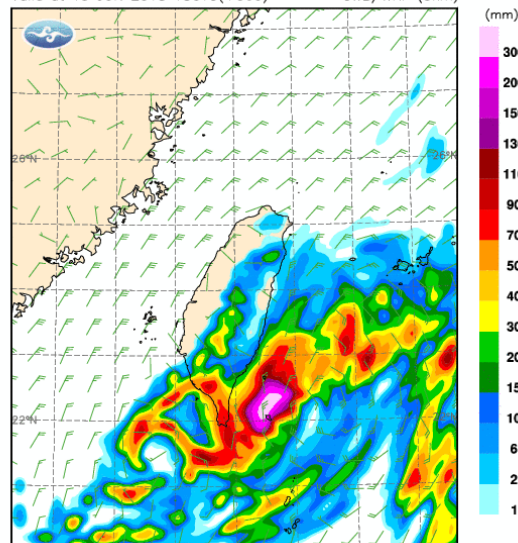
Initial at 13 JUN 2018 06UTC

- ◆ 氣象局數值模式預測未來48小時降雨趨勢以台灣南部(高雄以南)、東部為主，至於嘉義市則影響不大(降雨輕微)。

降雨趨勢(數值模式預測)

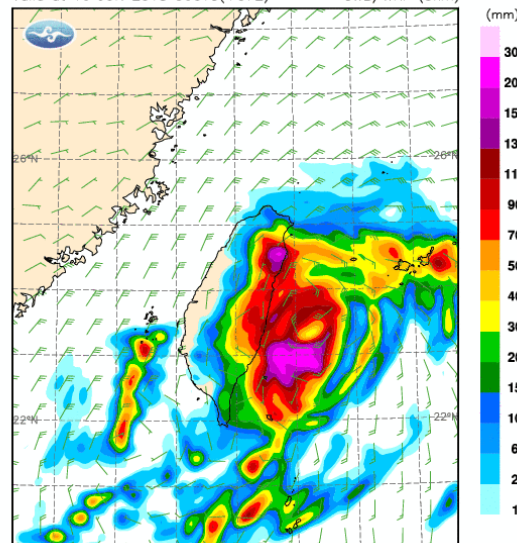
6/16 02:00

10m WIND, PRECIP(mm) (048-060)
Valid at 15 JUN 2018 18UTC(+060) CWB/WRF (5km)



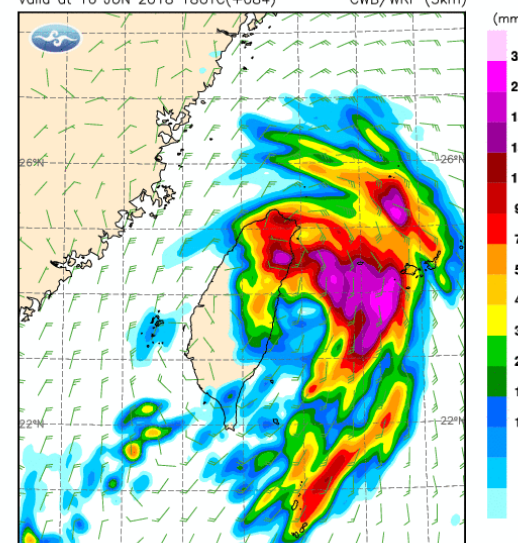
6/16 14:00

10m WIND, PRECIP(mm) (060-072)
Valid at 16 JUN 2018 06UTC(+072) CWB/WRF (5km)



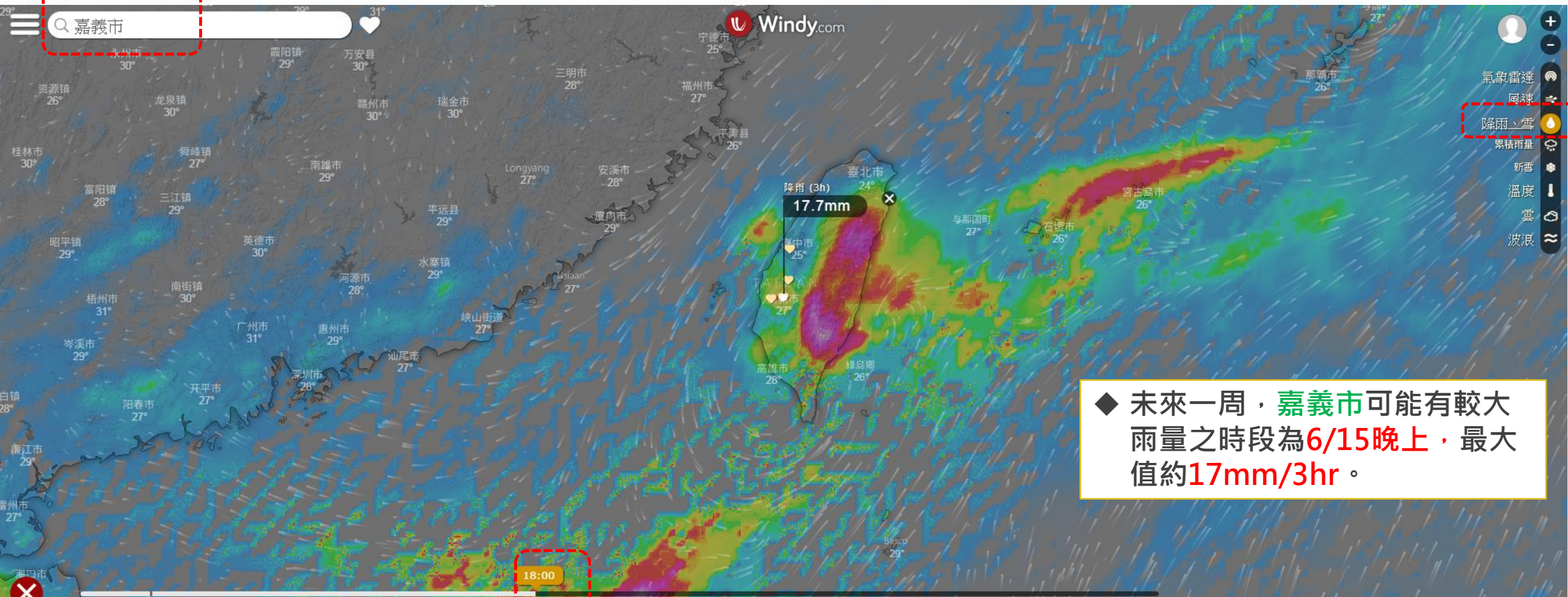
6/17 02:00

10m WIND, PRECIP(mm) (072-084)
Valid at 16 JUN 2018 18UTC(+084) CWB/WRF (5km)



◆ 氣象局數值模式預測未來**72小時**降雨趨勢以**台灣南部(高雄以南)、東部、北部**為主，至於**嘉義市**則影響不大(降雨輕微)。

降雨預測



◆ 未來一周，嘉義市可能有較大雨量之時段為6/15晚上，最大值約17mm/3hr。

| 小時 | 星期三 13 | | | | 星期四 14 | | | | 星期五 15 | | | | 星期六 16 | | | | 星期日 17 | | | | 星期一 18 | | | | 關於地點 | | | | | | | | | | | | | | | | | | | | |
|---------|--------|-----|-----|-----|--------|-----|-----|-----|--------|-----|-----|-----|--------|-----|-----|-----|--------|-----|-----|-----|--------|-----|-----|-----|------|-----|-----|-----|-----|-----|-----|-----|-------------------------|----|----|-----|----|-----|----|-----|----------------------|----|----|----|-----------|
| 溫度 °C | 31° | 31° | 29° | 27° | 26° | 26° | 24° | 26° | 28° | 27° | 27° | 25° | 24° | 24° | 24° | 26° | 26° | 26° | 25° | 27° | 29° | 29° | 26° | 25° | 25° | 24° | 25° | 27° | 29° | 29° | 26° | 26° | N23°28'51", E120°27'14" | | | | | | | | | | | | |
| 降雨、雪 mm | 0 | 0 | 0 | 0 | 0 | 0 | 7 | 4.5 | 5 | 8 | 10 | 3.9 | 3.7 | 6 | 4.9 | 2.5 | 0.4 | 6 | 17 | 9 | 8 | 1.3 | 2.5 | 0.3 | 2.3 | 9 | 0.2 | 0.3 | 2.9 | 0.3 | 0.6 | 0.7 | 6 | 8 | 7 | 4.3 | 6 | 1.7 | 5 | 3.2 | Asia/Taipei (+08:00) | | | | |
| 風速 kt | 6 | 5 | 3 | 4 | 5 | 6 | 4 | 2 | 3 | 2 | 5 | 4 | 1 | 2 | 5 | 3 | 3 | 4 | 3 | 4 | 3 | 2 | 3 | 6 | 5 | 9 | 6 | 8 | 11 | 10 | 9 | 9 | 8 | 8 | 8 | 10 | 11 | 11 | 7 | 7 | 日出: 5:12 | | | | |
| 陣風 kt | 14 | 14 | 12 | 8 | 10 | 12 | 16 | 18 | 19 | 20 | 14 | 17 | 11 | 7 | 13 | 10 | 12 | 22 | 23 | 19 | 13 | 12 | 12 | 10 | 10 | 15 | 16 | 12 | 12 | 19 | 17 | 17 | 23 | 27 | 23 | 20 | 18 | 18 | 19 | 21 | 25 | 29 | 26 | 15 | 日落: 18:46 |
| 風向 | ↘ | ↘ | ↘ | ↘ | ↘ | ↘ | ↘ | ↘ | ↘ | ↘ | ↘ | ↘ | ↘ | ↘ | ↘ | ↘ | ↘ | ↘ | ↘ | ↘ | ↘ | ↘ | ↘ | ↘ | ↘ | ↘ | ↘ | ↘ | ↘ | ↘ | ↘ | ↘ | ↘ | ↘ | ↘ | ↘ | 7 | 7 | 7 | 7 | 海拔: 41m (134ft) | | | | |

結論

- ◆ 依據氣象局資料，自6/13 20:00至6/14 20:00，預估嘉義市之24小時累積降雨量約45~60mm，預測應不會達到淹水警戒雨量。
- ◆ 依照系集平均預測雨量推估，未來3天(至6/16)嘉義市尚不會達淹水警戒(僅發生接近系集最大預測雨量時才可能達淹水警戒)。
- ◆ 依據Windy預測，未來一周，嘉義市可能有較大雨量之時段為6/15晚上，最大值約17mm/3hr。
- ◆ 本研判資料屬長期趨勢，鋒面豪雨可能導致之短延時強降雨仍須隨時注意氣象局發布之消息。