



2018.6.14 1630 嘉義市豪雨情資簡報

雲林科技大學

天氣警特報(熱帶性低氣壓特報)

發布時間：2018/06/14 16:30

熱帶性低氣壓 995 百帕，在北緯 22.0 度，東經 119.0 度，即在鵝鑾鼻西方 181 公里的海面上，向東北東移動，時速 15 公里，一旦發展為颱風，氣象局有發布颱風警報之可能。

◆ 明日若發展為颱風，依近中心最大風速推測應為輕度颱風。

(資料來源：中央氣象局)

鄭明典
50分鐘 · 🌐

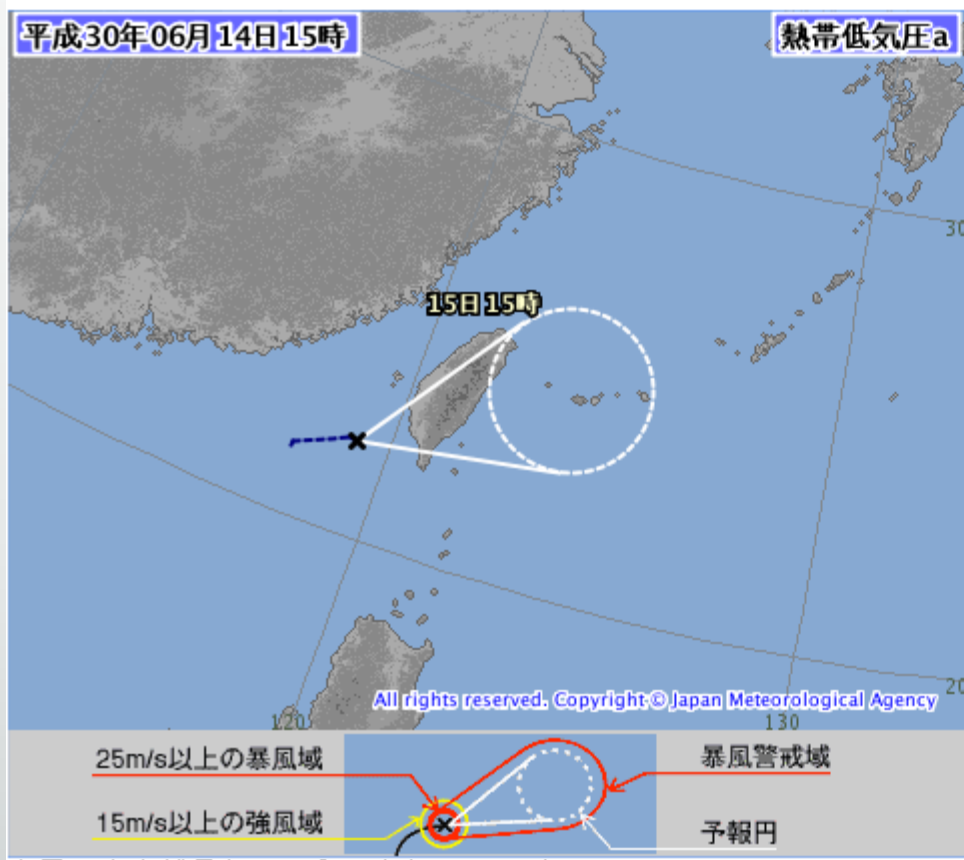
判斷會不會發展成颱風

我們會先檢查

1. 海溫夠不夠高 - 夠
2. 垂直風切是不是小 - 夠小
3. 強對流是否有集中趨勢 - 剛開始
4. 不利條件 - 接近台灣陸地

再來看模式怎麼報 - 多數報發展
結論：中高度可能

(資料來源：鄭明典臉書 6/14 12:30 發布)



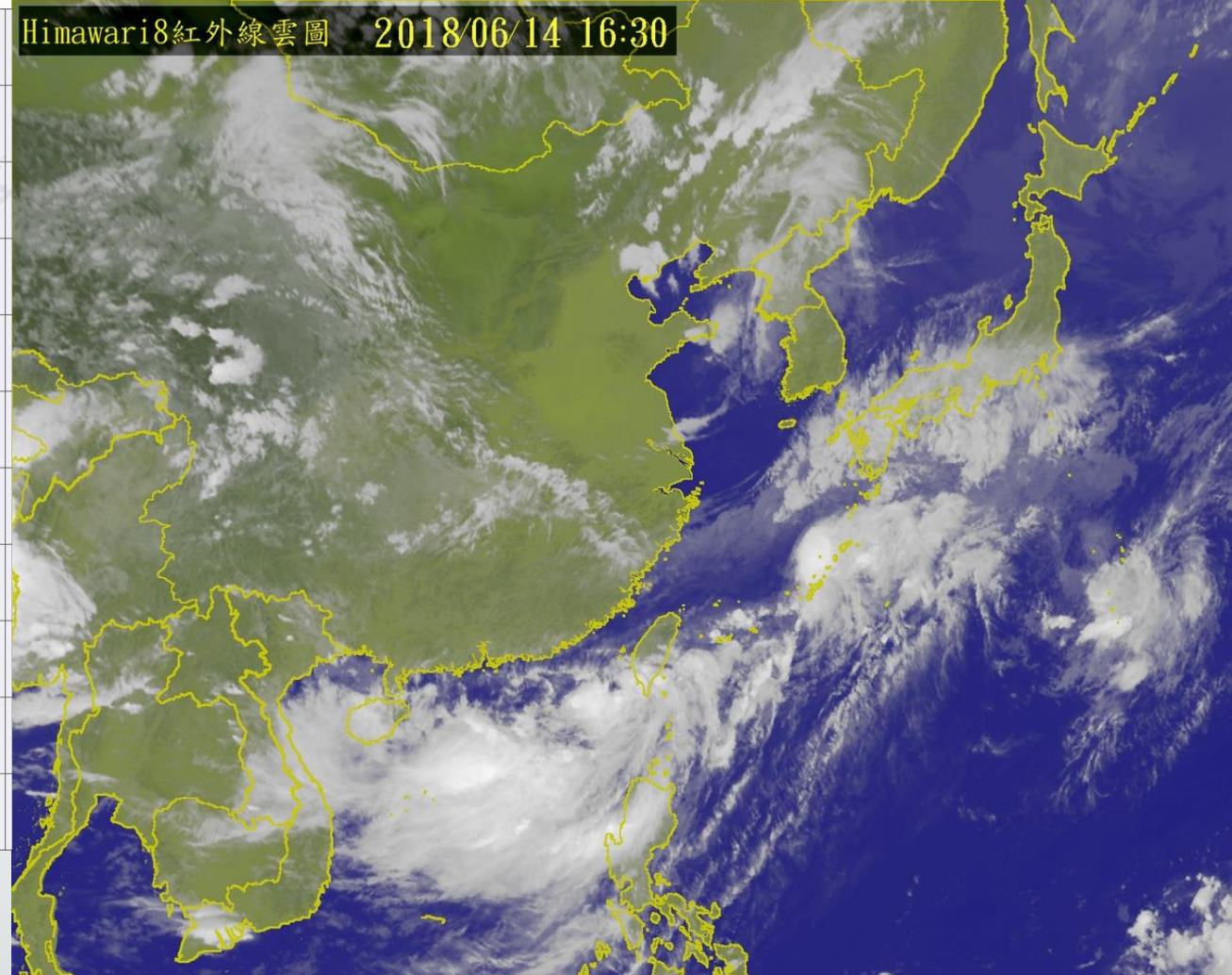
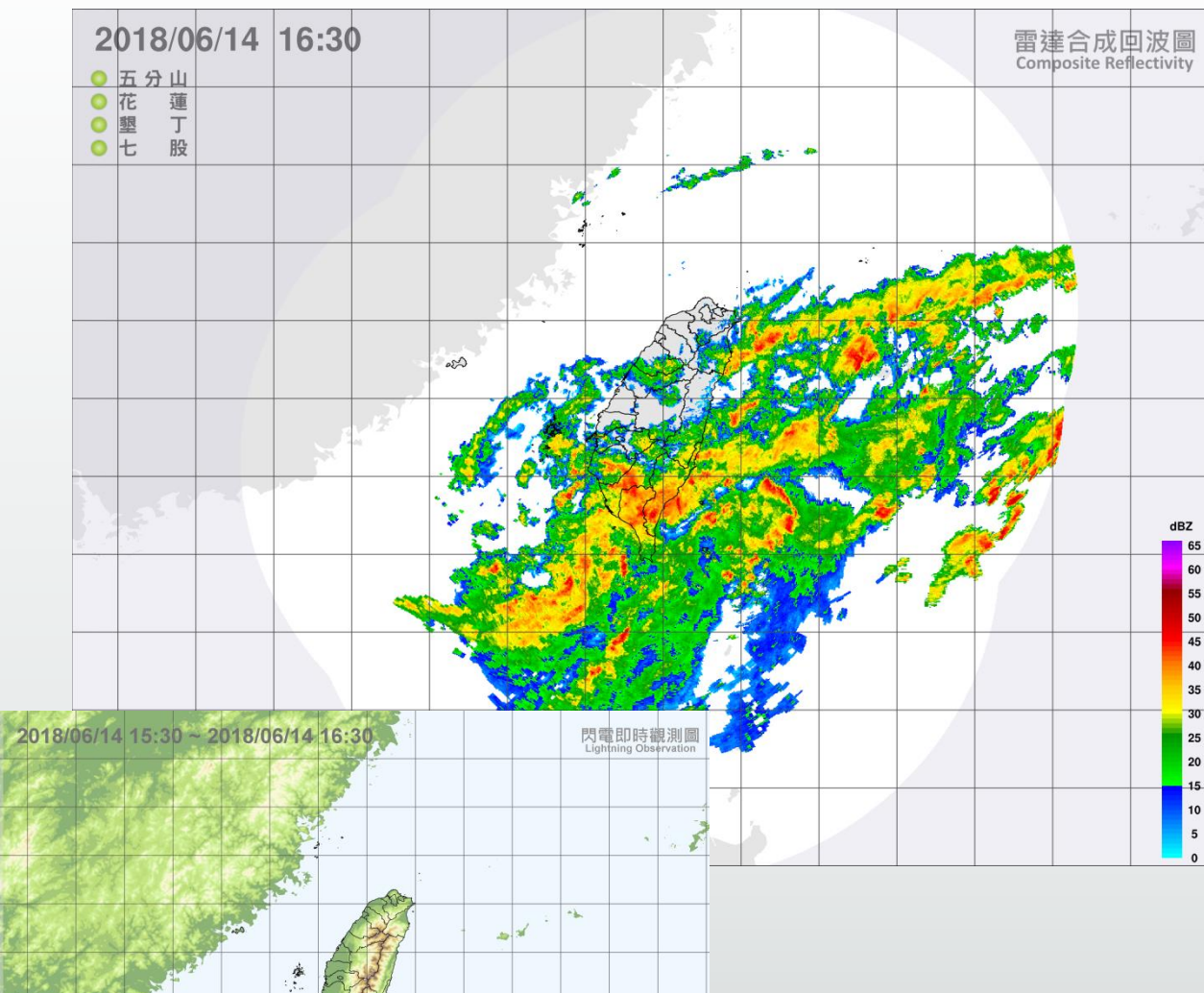
(資料來源：日本氣象廳)

非表示

熱帶低氣壓
平成30年06月14日16時05分 発表

<14日15時の実況>	
大きさ	-
強さ	-
存在地域	熱帯低気圧 南シナ海
中心位置	北緯 22度00分(22.0度) 東経 119度10分(119.2度)
進行方向、速さ	東北東 15km/h(8kt)
中心気圧	994hPa
中心付近の最大風速	15m/s(30kt)
最大瞬間風速	23m/s(45kt)
<15日15時の予報>	
強さ	-
存在地域	石垣島の西約60km
予報円の中心	北緯 24度30分(24.5度) 東経 123度35分(123.6度)
進行方向、速さ	東北東 20km/h(12kt)
中心気圧	992hPa
中心付近の最大風速	18m/s(35kt)
最大瞬間風速	25m/s(50kt)
予報円の半径	200km(110NM)

雷達回波圖、即時閃電觀測圖、紅外線雲圖



- ◆ 目前水氣範圍已涵蓋嘉義市，主要以東南部外圍居多。
- ◆ 台灣上空尚未有明顯閃電。

示警燈號

系統公告：本平台榮獲2015年資訊月創新金質獎，感謝科技部、各防災單位及地方政府的指導與建議！！

本日情勢(即時)
0613梅雨
颱風情資
天氣概況
地震情資
示警燈號
豪大雨情資
災害情勢
颱風應用情境
水庫水位
近日最大地震情資
定星降水預報
現地訊息回報
降雨觀測
災害潛勢地圖
空氣品質監測
火山監測
火山監測綜合指標
地面風場及風速



資訊綜覽

示警內容

- 1.地震報告-中央氣象局
- 2.豪大雨特報-中央氣象局
- 3.淹水警示-經濟部水利署
- 4.河川水位警戒-經濟部水利署
- 5.水庫水位警示-經濟部水利署
- 6.土石流警示-農委會水保局
- 7.道路封閉-交通部公路總局
- 8.停止上班課-人事行政總處

燈號說明(危險程度)

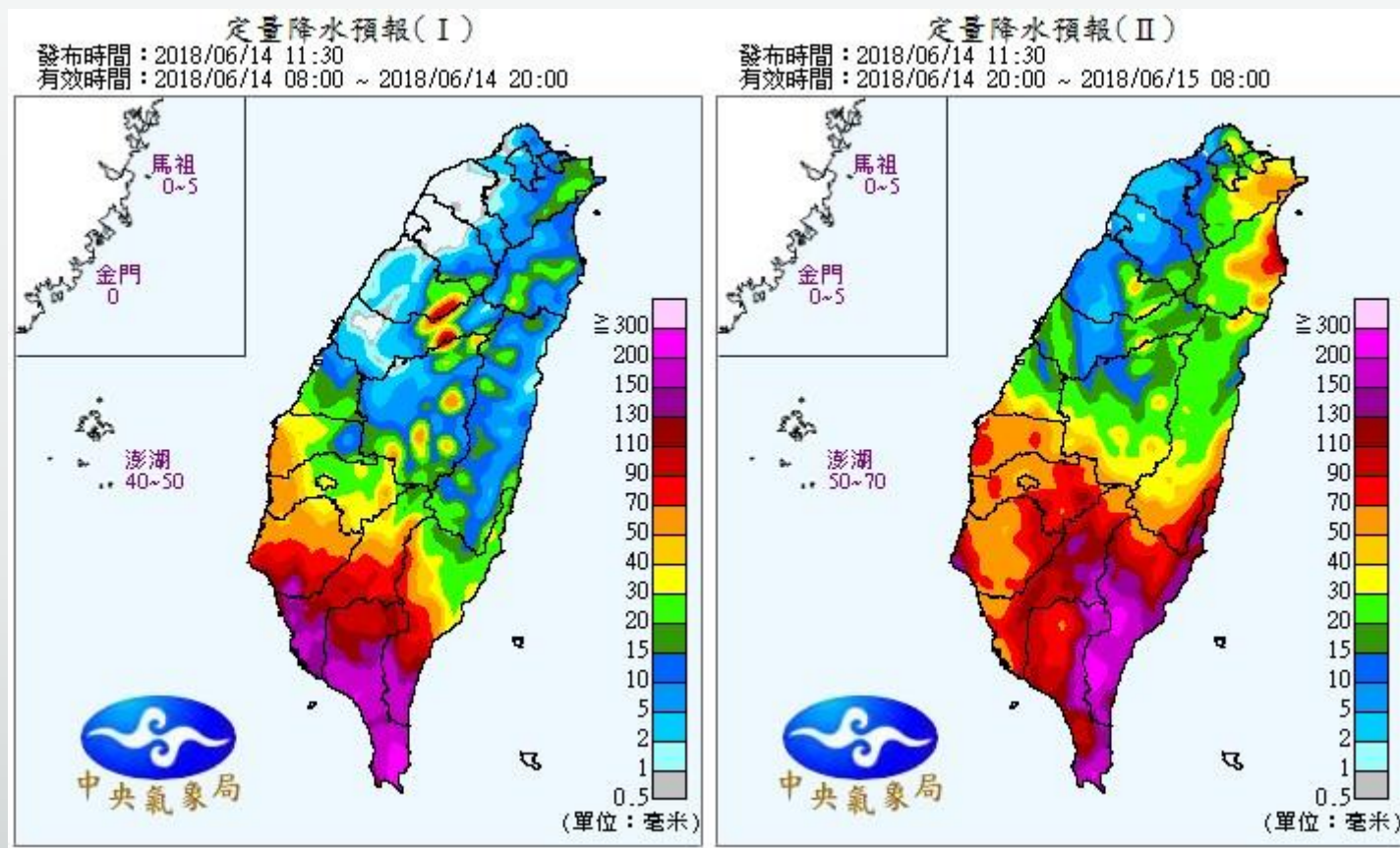
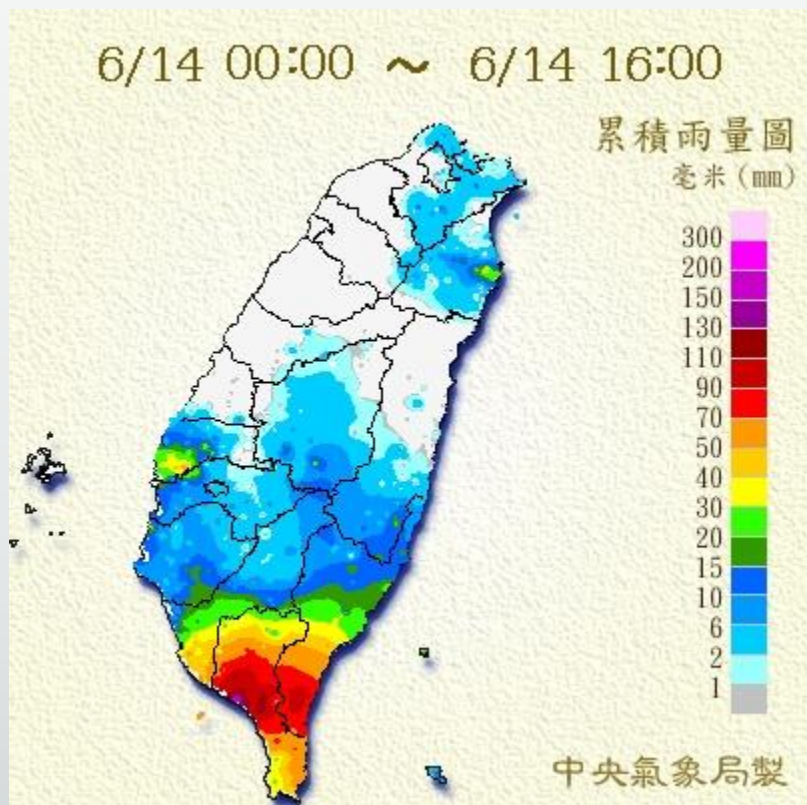
● 高
 ● 中
 ● 低
 ● 無示警



◆ 嘉義市示警燈號：
 目前東西區各為低(黃)警戒燈號，鄰近嘉義縣亦為低警戒燈號。

累積雨量及定量降水預報

- ◆ 嘉義市6/14 00:00至6/14 16:00之觀測雨量為**5.5 mm**。
- ◆ 自6/14 08:00至6/15 08:00，**預估**嘉義市之**24小時累積**降雨量為約**70~110mm**。



系集模式雨量(平均逐日/時雨量)

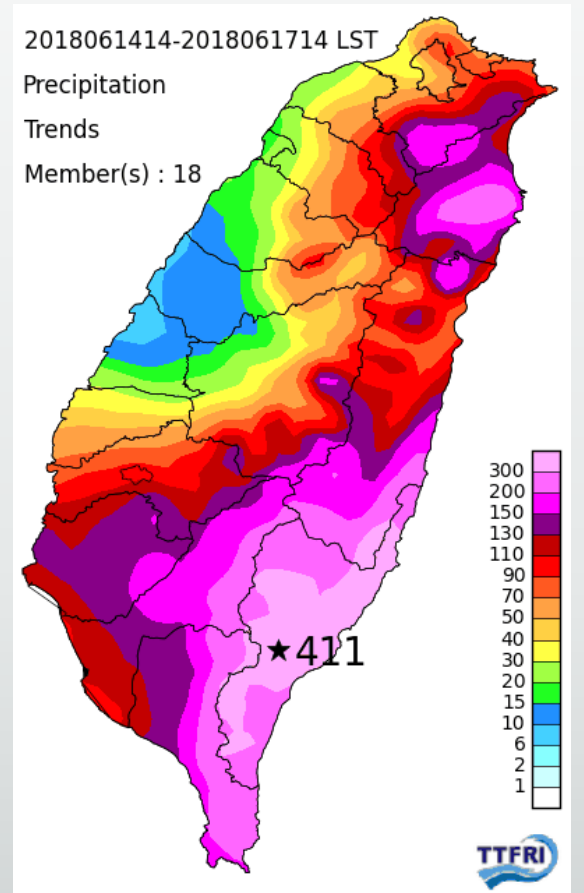
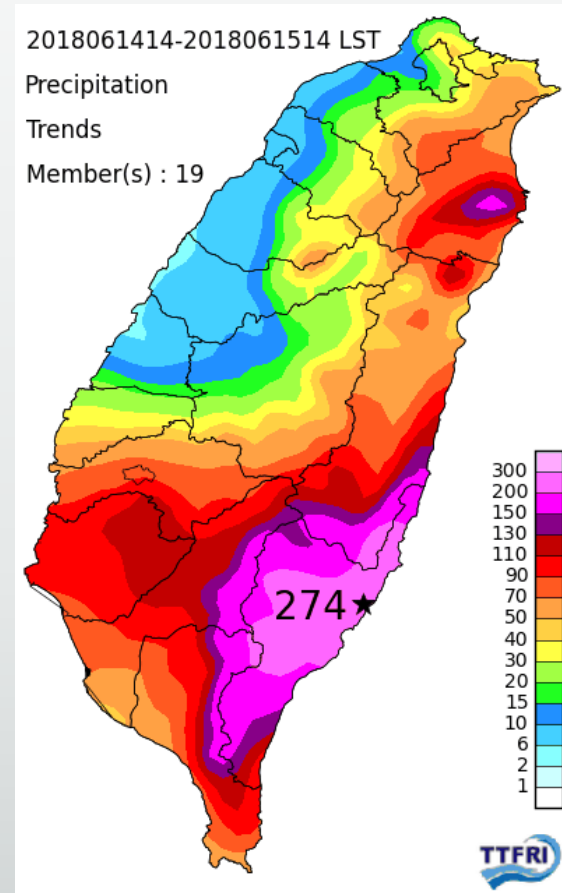
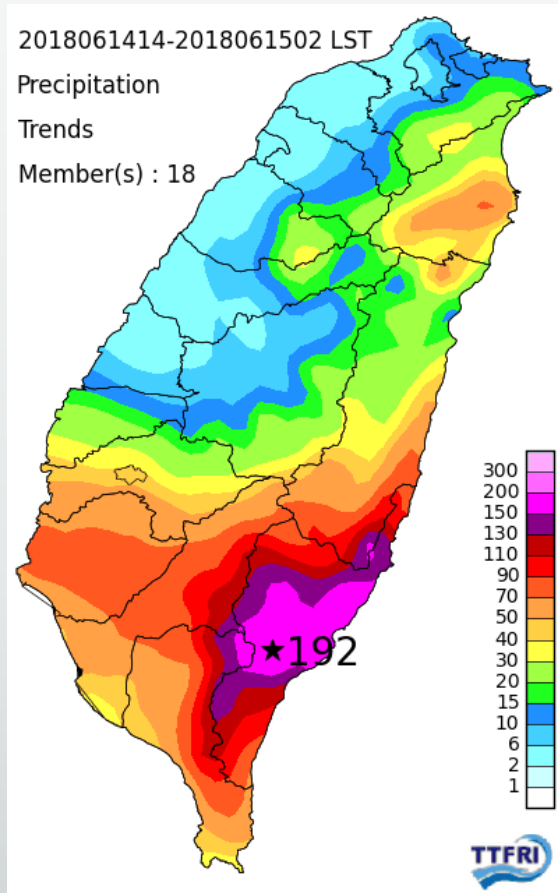
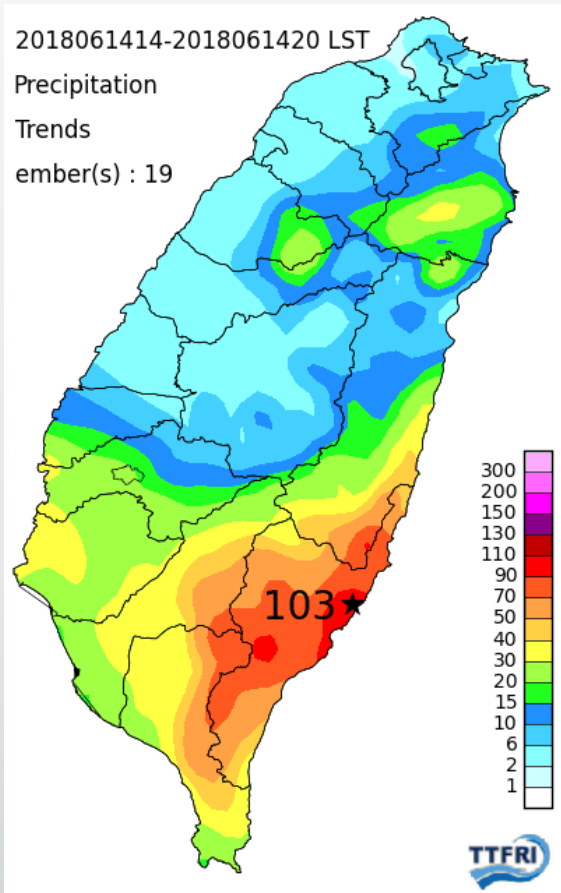
◆嘉義市未來逐日/時雨量預測如下：

6hr : 15-30mm

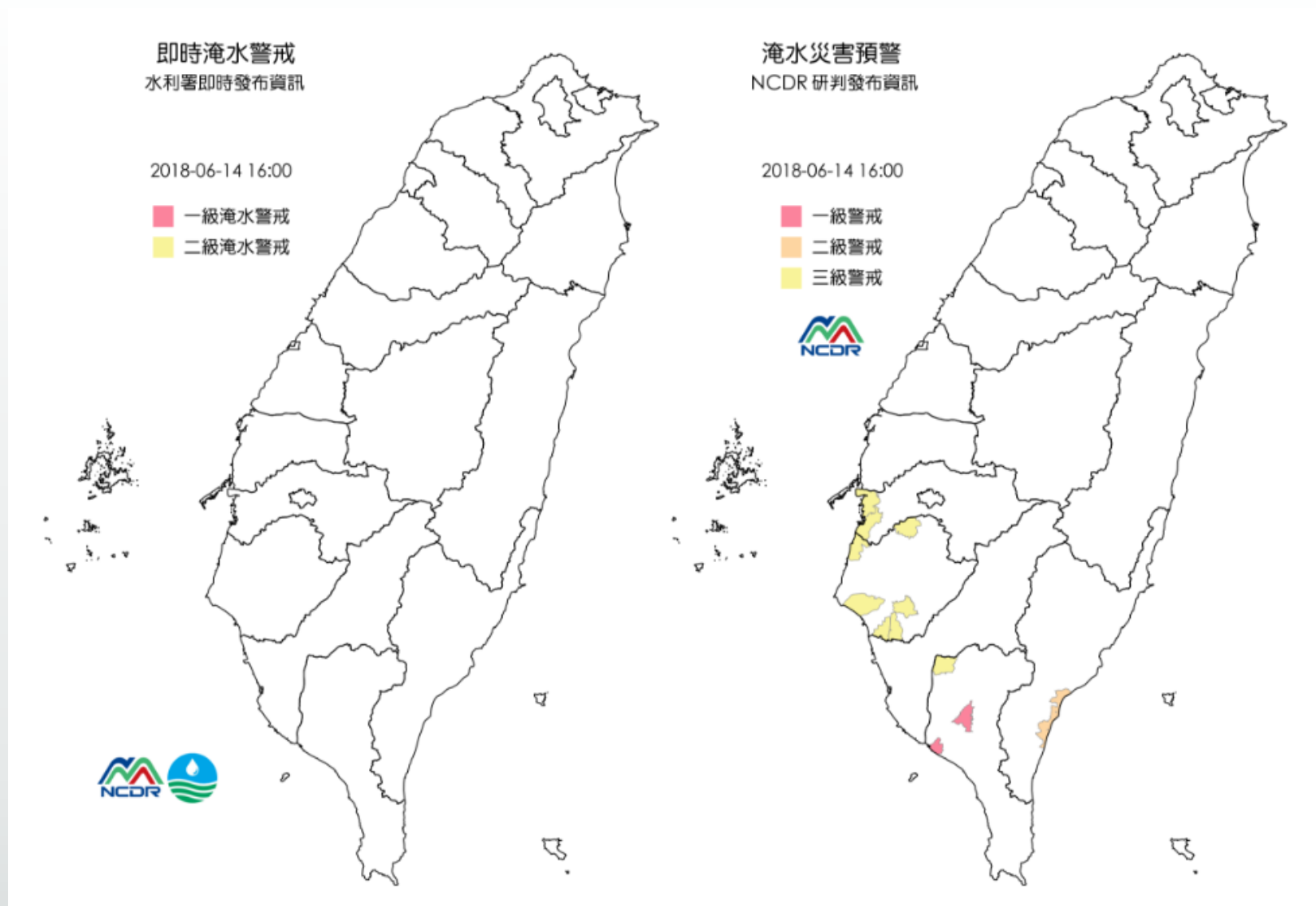
12hr : 40-50mm

24hr : 70-110mm

72hr : 90-130mm



淹水預警



◆即時淹水警戒與 (水利署)：嘉義市各區尚無發佈。

◆淹水災害預警(NCDR)：嘉義市各區暫無淹水可能。

降雨趨勢(數值模式預測)

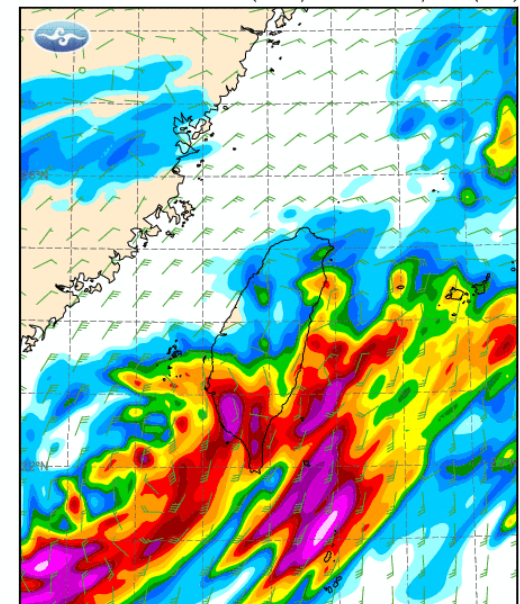
6/14 20:00

6/15 08:00

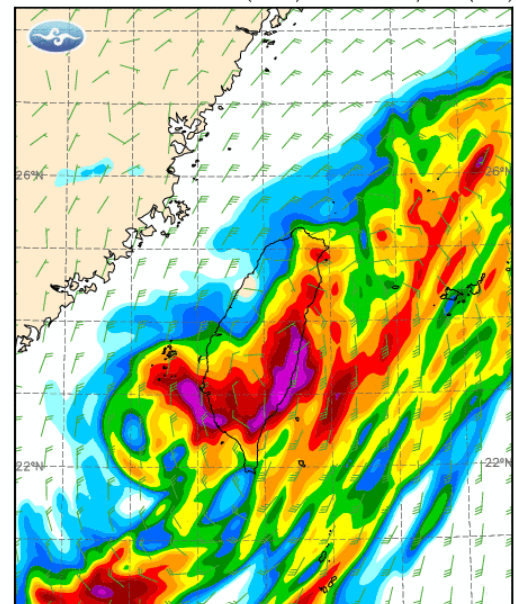
6/15 20:00

6/16 08:00

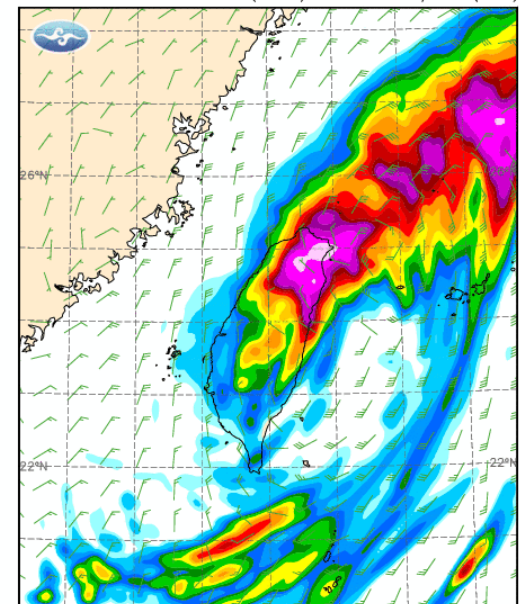
10m WIND, PRECIP(mm) (000-012)
Valid at 14 JUN 2018 12UTC(+012) CWB/WRF (5km)



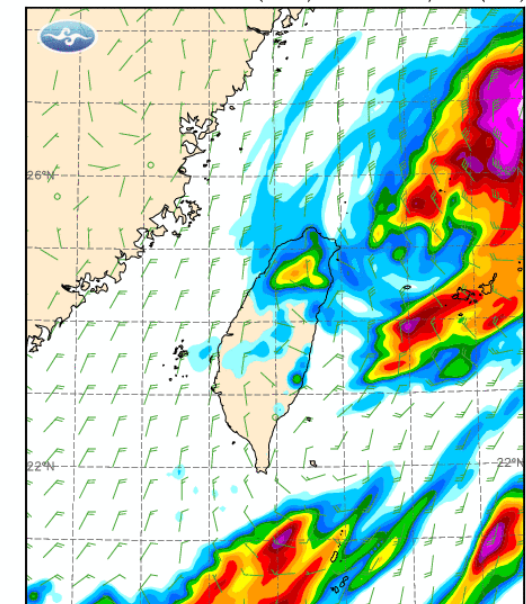
10m WIND, PRECIP(mm) (012-024)
Valid at 15 JUN 2018 00UTC(+024) CWB/WRF (5km)



10m WIND, PRECIP(mm) (024-036)
Valid at 15 JUN 2018 12UTC(+036) CWB/WRF (5km)

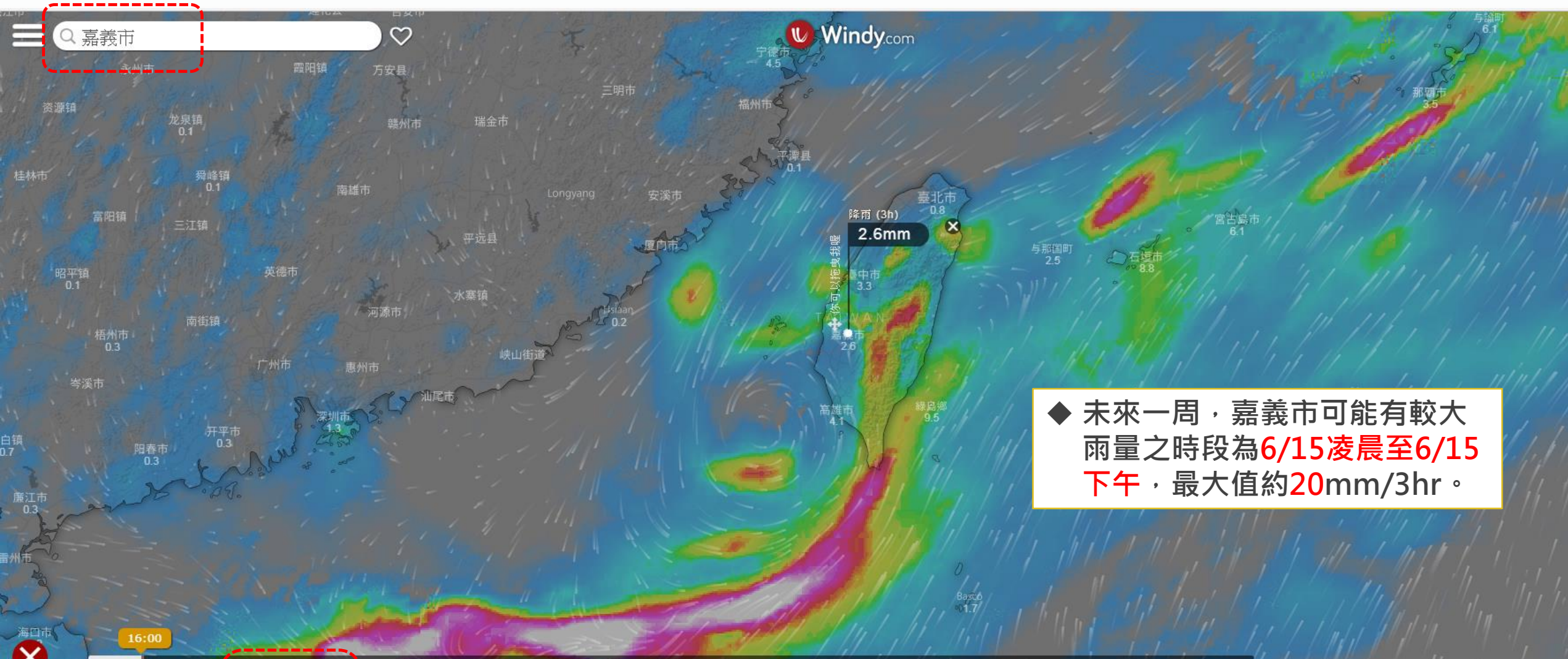


10m WIND, PRECIP(mm) (036-048)
Valid at 16 JUN 2018 00UTC(+048) CWB/WRF (5km)



◆ 氣象局數值模式預測未來48小時降雨趨勢，嘉義市大約於6/14晚間至6/15凌晨之降雨較為明顯。

降雨預測



◆ 未來一周，嘉義市可能有較大雨量之時段為**6/15凌晨至6/15下午**，最大值約**20mm/3hr**。

	星期四 14				星期五 15				星期六 16				星期日 17				星期一 18				星期二 19																							
小時	12	15	18	21	0	3	6	9	12	15	18	21	0	3	6	9	12	15	18	21	0	3	6	9	12	15	18	21	0	3	6	9	12	15	18	21								
溫度 °C	28°	30°	28°	26°	26°	26°	26°	25°	26°	26°	26°	25°	25°	24°	24°	27°	29°	28°	26°	25°	25°	25°	26°	26°	29°	28°	26°	25°	25°	25°	25°	26°	27°	26°	26°	26°	25°	25°	24°	25°	26°	28°	29°	27°
降雨、雪 mm	3.8	2.7	2.3	2.4	7	19	10	11	10	20	7	7	2.4	0.2		0.9	1.8	6	2.2	1.6	3.7	3.6	3.1	1.5	7	5	10	3	1.8	6	7	13	15	1.6	6	12	9	3.7	0.4					
風速 kt	4	6	3	3	7	3	4	10	3	4	4	4	2	3	3	3	3	3	1	1	2	2	7	12	14	10	10	8	11	11	9	9	8	7	9	7	6	4	6	5	7	7	8	
陣風 kt	25	18	19	9	18	23	20	26	22	19	14	9	8	9	9	10	21	23	22	9	12	8	8	16	26	31	28	20	21	21	26	24	22	18	19	18	19	15	14	15	16	16	14	15
風向																																												

關於地點
 N23°28'51", E120°27'14"
 Asia/Taipei (+08:00)
 日出: 5:12
 日落: 18:46
 海拔: 41m (134ft)

結論

- ◆ 目前在鵝鑾鼻西方向的熱帶性低氣壓若於明(15)日若發展為颱風，依近中心最大風速推測應為輕度颱風。
- ◆ 依據氣象局資料，自**6/14 08:00至6/15 08:00**，預估嘉義市之24小時累積降雨量為約**70~110mm**。
- ◆ 氣象局數值模式預測未來48小時降雨趨勢以台灣南部(台南以南)、東部為主，至於嘉義市大約於6/14晚間至6/15凌晨之降雨較為明顯。
- ◆ 依據Windy預測，未來一周，**嘉義市可能有較大雨量**之時段為**6/15凌晨至6/15下午**，最大值約**20mm/3hr**。
- ◆ 本研判資料屬長期趨勢，鋒面豪雨可能導致之短延時強降雨仍須隨時注意氣象局發布之消息。