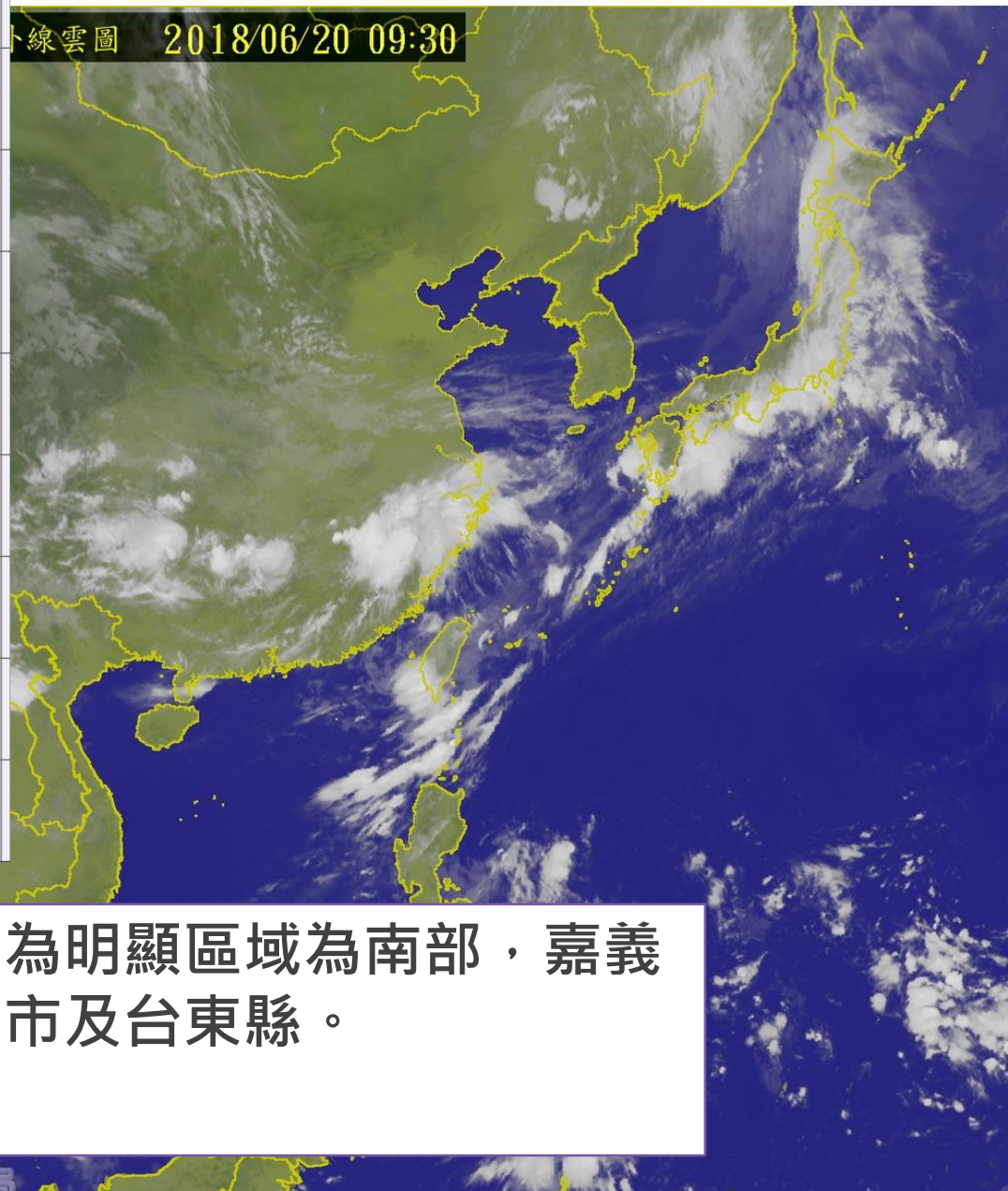
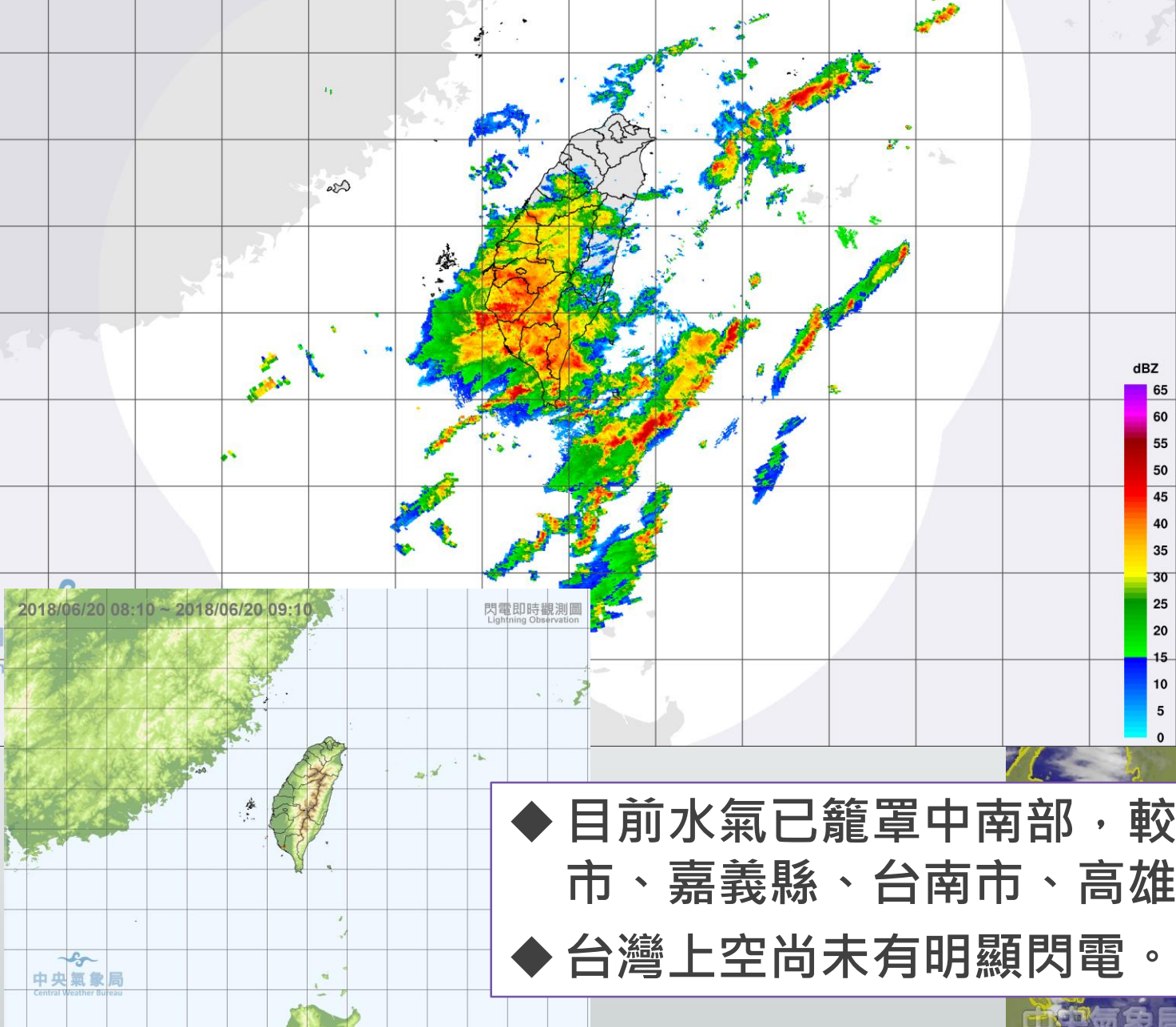




# 2018.6.20 0930豪雨情資簡報

雲林科技大學

# 雷達回波圖、即時閃電觀測圖、紅外線雲圖



- ◆ 目前水氣已籠罩中南部，較為明顯區域為南部，嘉義市、嘉義縣、台南市、高雄市及台東縣。
- ◆ 台灣上空尚未有明顯閃電。

# 示警燈號

系統公告：本平台榮獲2015年資訊月創新金質獎，感謝科技部、各防災單位及地方政府的指導與建議！！

本日情勢(即時) 颱風情資 地震情資 豪大雨情資 災害潛勢地圖

災害情勢 天氣概況 示警燈號 水庫水位 定量降水預報 降雨觀測 空氣品質監測 火山監測



資訊綜覽

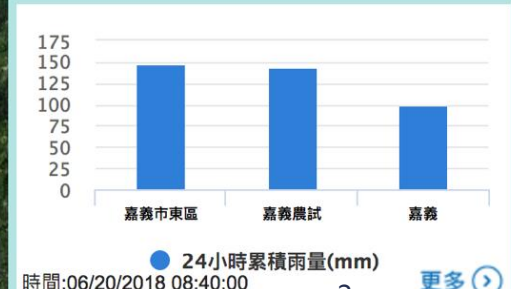
**示警內容**

- 1.地震報告-中央氣象局
- 2.豪大雨特報-中央氣象局
- 3.淹水警示-經濟部水利署
- 4.河川水位警戒-經濟部水利署
- 5.水庫水位警示-經濟部水利署
- 6.土石流警示-農委會水保局
- 7.道路封閉-交通部公路總局
- 8.停止上班課-人事行政總處

**燈號說明(危險程度)**

- 高 (Red)
- 中 (Orange)
- 低 (Yellow)
- 無示警 (Green)

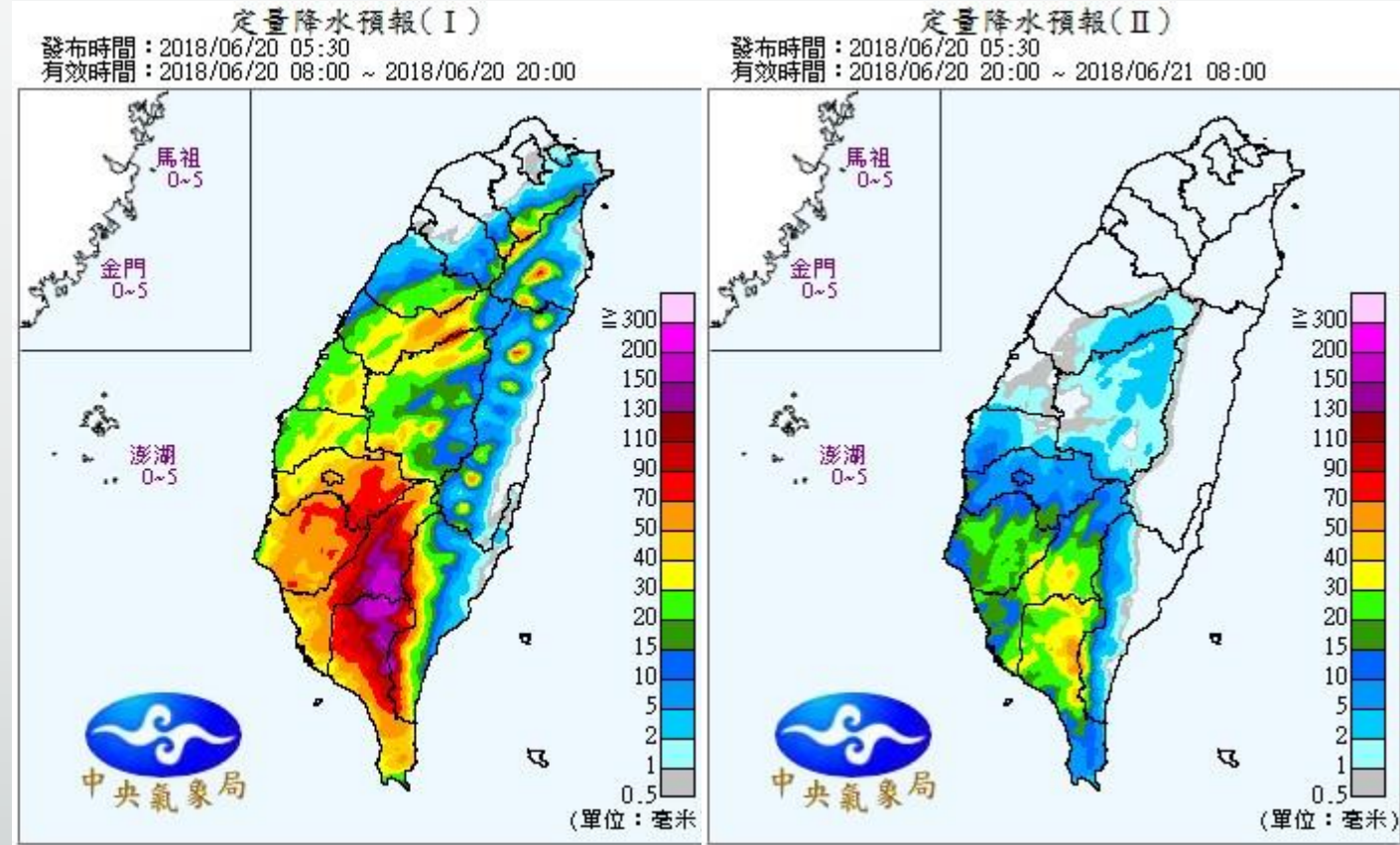
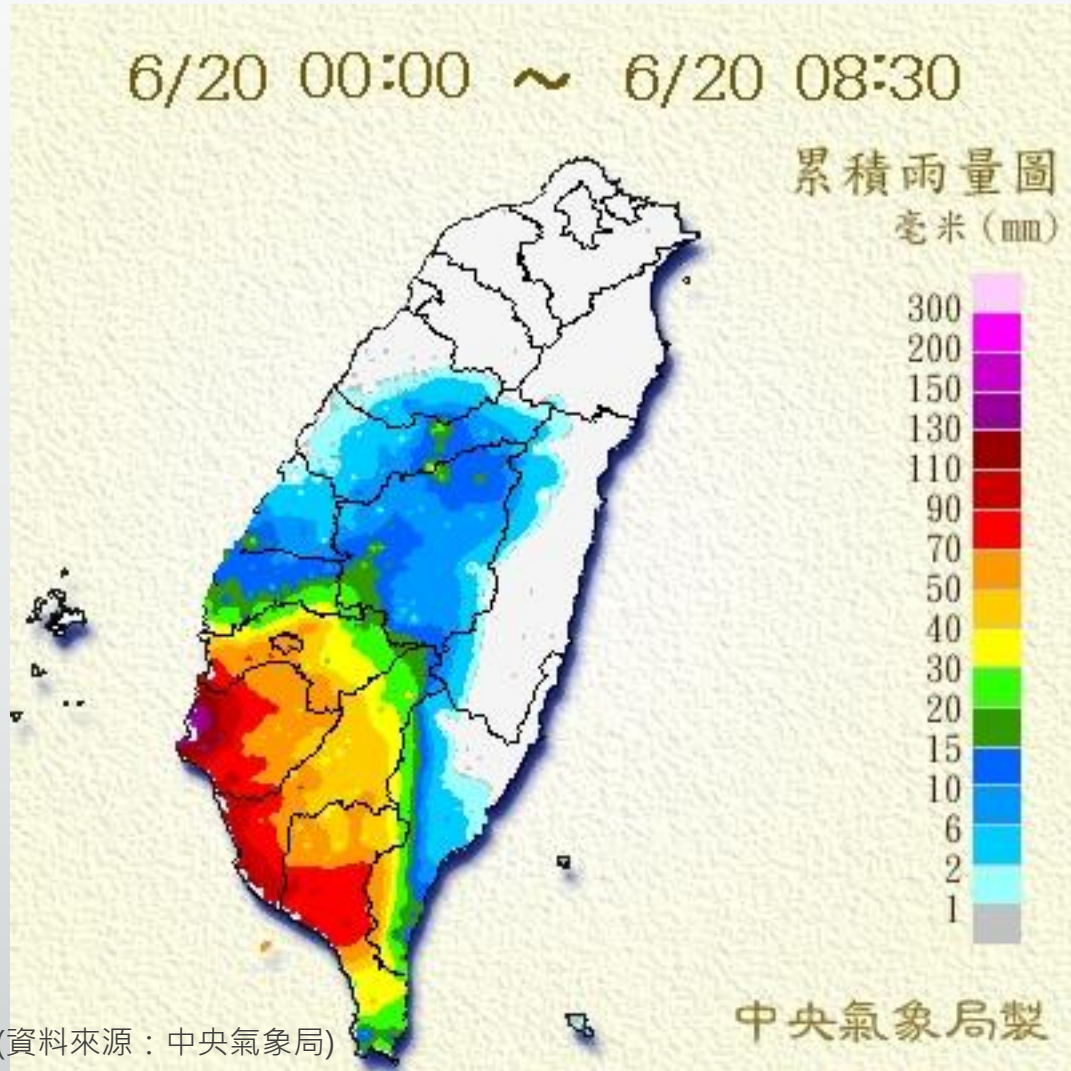
雨量站排序 雨量統計 河川水位 水庫統計 地震區域統計 地震震度統計



◆ 嘉義市示警燈號：  
目前東西區各為中(橘)警戒燈號，鄰近嘉義縣亦為中警戒燈號。

# 累積雨量及定量降水預報

- ◆ 嘉義市6/20 00:00至6/20 08:30之觀測雨量在東區為**144.5 mm**。
- ◆ 自6/20 08:00至6/21 08:00，**預估**嘉義市之**24小時累積**降雨量為約**15~70mm**。



# 系集模式雨量(平均逐日/時雨量)

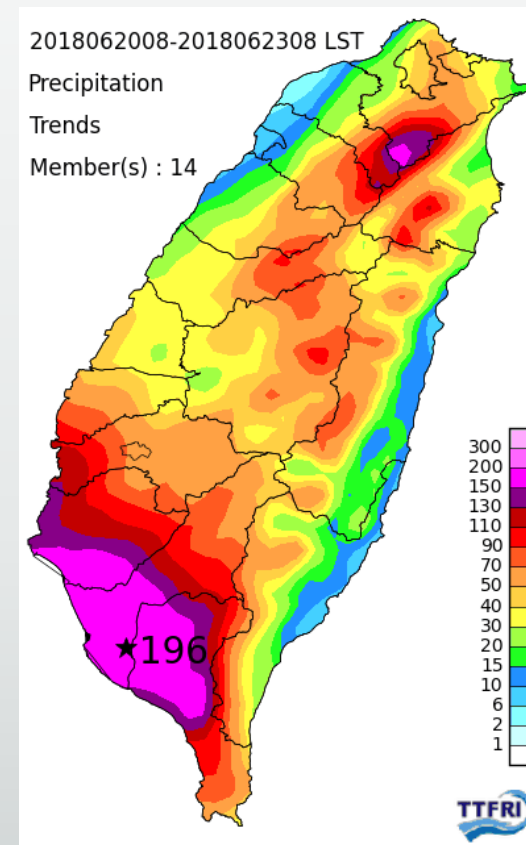
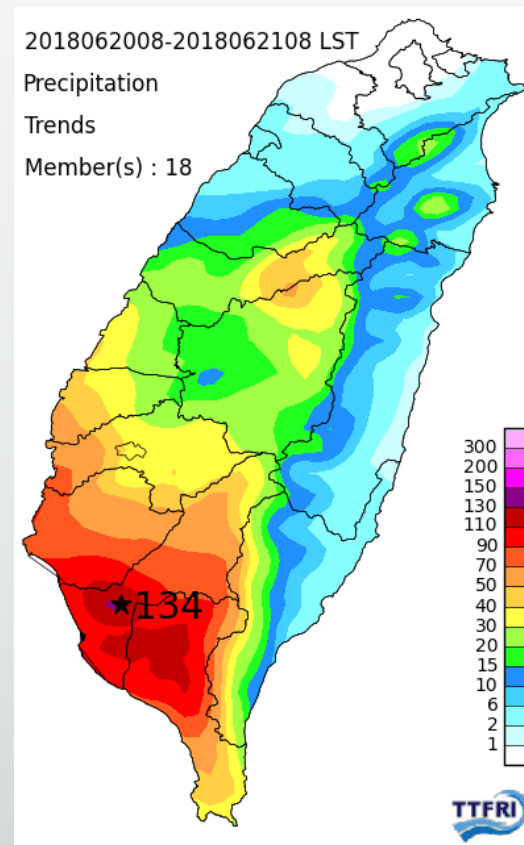
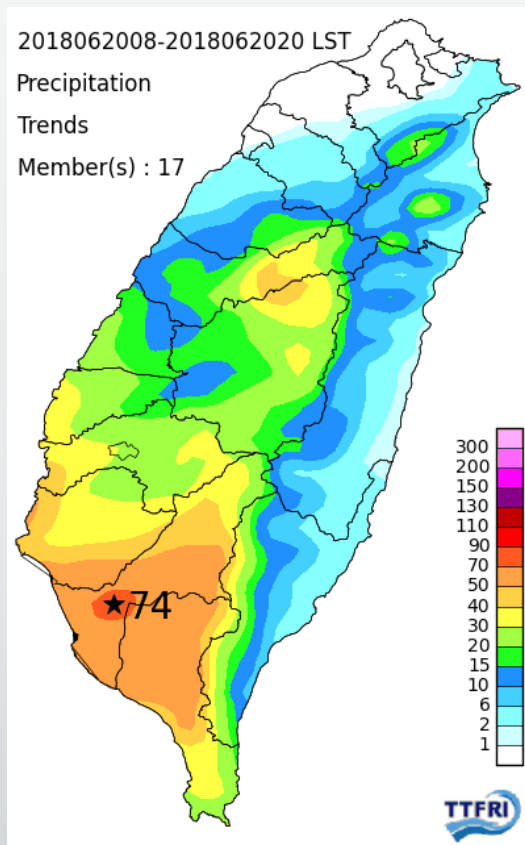
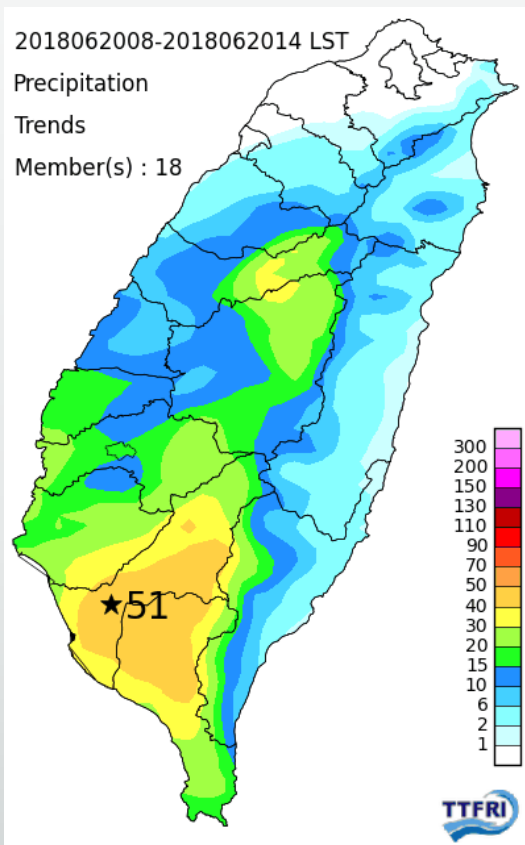
◆嘉義市未來逐日/時雨量預測如下：

6hr : 20-30mm

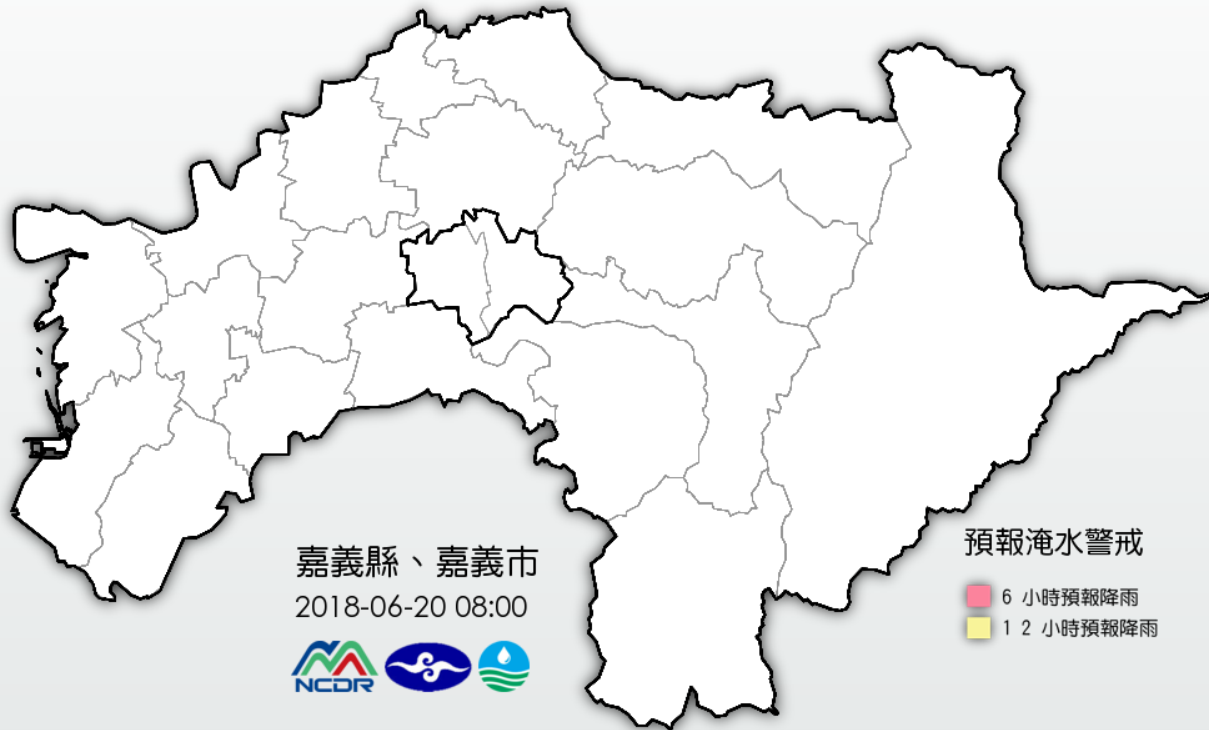
12hr : 30-40mm

24hr : 30-40mm

72hr : 50-70mm



# 淹水預警



- ◆即時淹水警戒：嘉義市均尚無任何警戒發佈。
- ◆預報淹水警戒：嘉義市未來6小時與12小時均尚無任何預報警戒。

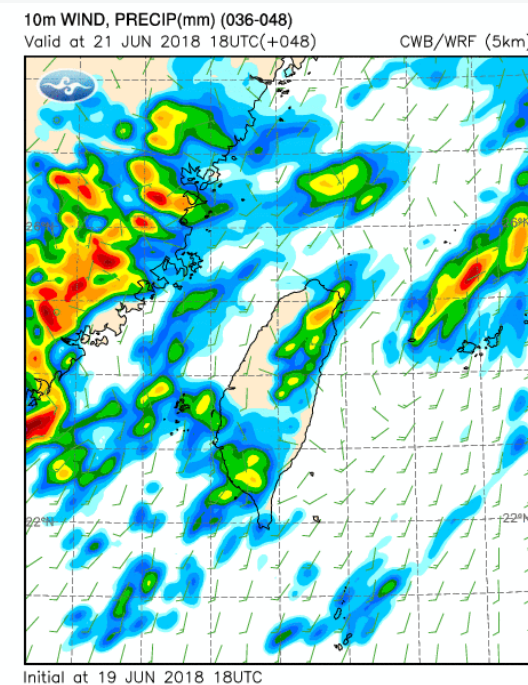
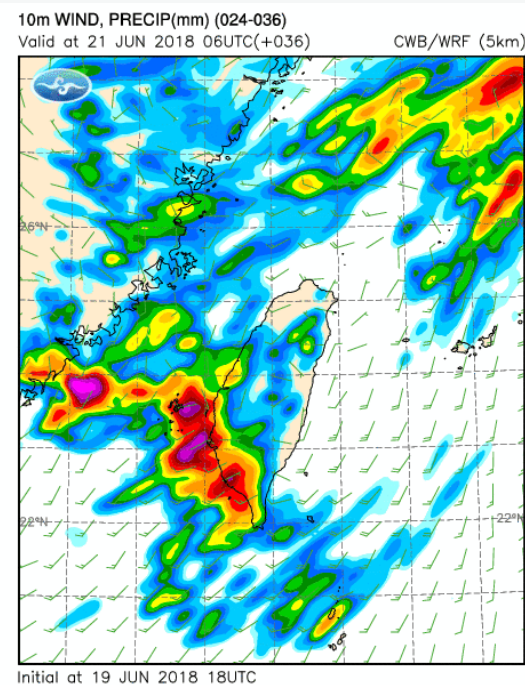
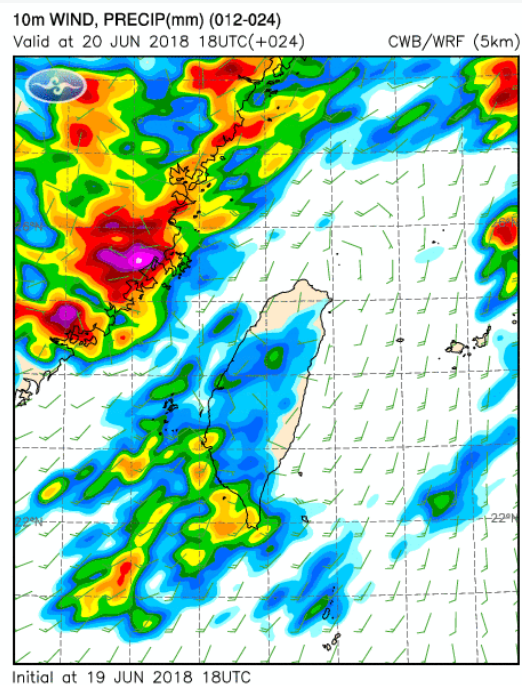
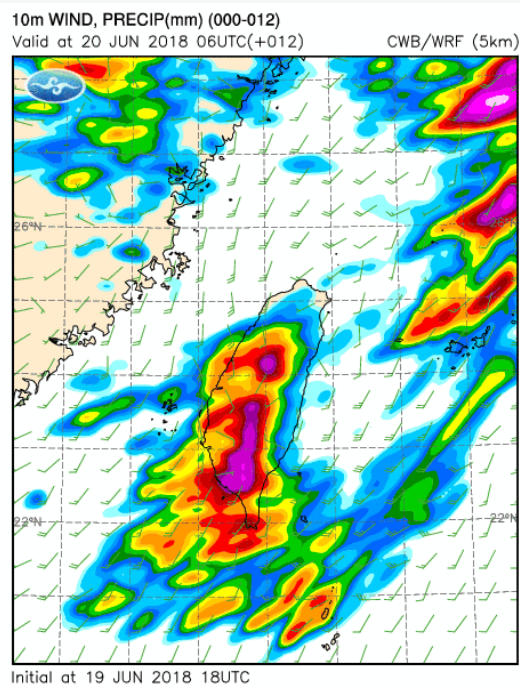
# 降雨趨勢(數值模式預測)

6/20 14:00

6/21 02:00

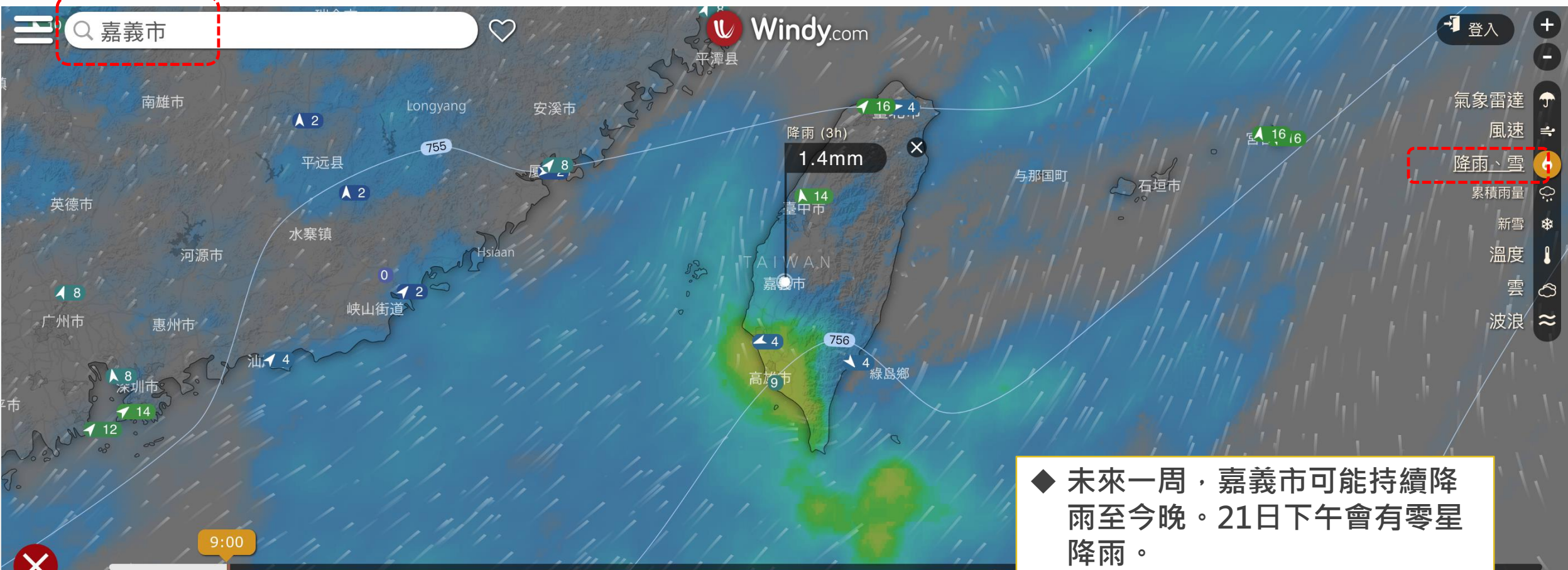
6/21 14:00

6/22 02:00



- ◆ 氣象局數值模式預測未來48小時降雨趨勢以台灣西部、南部為主，至於嘉義市大約於6/20上午至晚上之降雨較為明顯。雨勢將持續至21日上午。

# 降雨預測



◆ 未來一周，嘉義市可能持續降雨至今晚。21日下午會有零星降雨。

|         | 星期三 20 |     |     |     |     |     | 星期四 21 |     |     |     |     |     | 星期五 22 |     |     |     |     |     | 星期六 23 |     |     |     |     |     | 星期日 24 |     |     |     |     |     |     |     |     |     |     |     |     |     |     |     |     |     |     |
|---------|--------|-----|-----|-----|-----|-----|--------|-----|-----|-----|-----|-----|--------|-----|-----|-----|-----|-----|--------|-----|-----|-----|-----|-----|--------|-----|-----|-----|-----|-----|-----|-----|-----|-----|-----|-----|-----|-----|-----|-----|-----|-----|-----|
| 小時      | 0      | 3   | 6   | 9   | 12  | 15  | 18     | 21  | 0   | 3   | 6   | 9   | 12     | 15  | 18  | 21  | 0   | 3   | 6      | 9   | 12  | 15  | 18  | 21  | 0      | 3   | 6   | 9   | 12  | 15  | 18  | 21  | 0   | 3   | 6   | 9   | 12  | 15  | 18  | 21  | 0   | 3   | 6   |
| 溫度 °C   | 25°    | 24° | 24° | 26° | 27° | 29° | 27°    | 25° | 25° | 25° | 25° | 28° | 30°    | 29° | 27° | 26° | 25° | 25° | 24°    | 27° | 30° | 29° | 26° | 25° | 25°    | 25° | 25° | 28° | 30° | 28° | 27° | 25° | 25° | 25° | 25° | 28° | 30° | 27° | 28° | 25° | 25° | 25° | 24° |
| 降雨、雪 mm | 7      | 1.7 | 1.1 | 1.2 | 3.1 | 0.6 | 0.7    | 2.2 | 0.7 | 0.3 | 0.2 | 3.8 | 4.8    | 0.6 |     | 2.6 | 4.2 | 0.8 |        |     |     |     |     | 0.2 | 0.8    | 2.6 | 4.7 | 1.1 |     | 0.7 |     |     | 13  | 1.9 | 2.4 |     |     |     |     |     |     |     |     |
| 風速 kt   | 9      | 8   | 6   | 8   | 7   | 9   | 6      | 6   | 8   | 6   | 5   | 6   | 7      | 10  | 4   | 4   | 6   | 5   | 4      | 8   | 8   | 6   | 5   | 2   | 6      | 4   | 4   | 6   | 7   | 6   | 7   | 2   | 4   | 4   | 3   | 7   | 7   | 5   | 5   | 4   | 3   | 5   | 3   |
| 陣風 kt   | 17     | 17  | 16  | 16  | 21  | 19  | 13     | 15  | 16  | 12  | 13  | 20  | 21     | 20  | 9   | 13  | 12  | 9   | 15     | 17  | 18  | 15  | 11  | 11  | 12     | 8   | 14  | 16  | 16  | 14  | 13  | 9   | 12  | 8   | 15  | 17  | 23  | 12  | 12  | 12  | 12  | 9   |     |
| 風向      | ↑      | ↑   | ↑   | ↑   | ↑   | ↑   | ↑      | ↑   | ↑   | ↑   | ↑   | ↑   | ↑      | ↑   | ↑   | ↑   | ↑   | ↑   | ↑      | ↑   | ↑   | ↑   | ↑   | ↑   | ↑      | ↑   | ↑   | ↑   | ↑   | ↑   | ↑   | ↑   | ↑   | ↑   | ↑   | ↑   | ↑   | ↑   | ↑   | ↑   | ↑   | ↑   |     |



# 結論

- ◆ 依據**氣象局**資料，自6/20 08:00至6/21 08:00，**預估嘉義市之24小時累積降雨量為約15~70mm**。
- ◆ 依據**颱洪中心**資料，自6/20 08:00至6/21 08:00，**預估嘉義市24小時降雨量為30~40mm**。
- ◆ 氣象局數值模式預測未來48小時降雨趨勢以台灣西部、南部為主，至於嘉義市大約於6/20上午至晚上之降雨較為明顯。雨勢將持續至21日上午。
- ◆ 依據Windy預測，嘉義市可能持續降雨至今晚。21日下午會有零星降雨。
- ◆ **本研判資料屬長期趨勢**，鋒面豪雨可能導致之短延時強降雨**仍須隨時注意氣象局發布之消息**。