

2018.7.9 1500 瑪莉亞颱風情資研判簡報

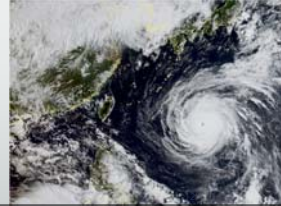
雲林科技大學

颱風動態

2018/07/09 08:00 LST



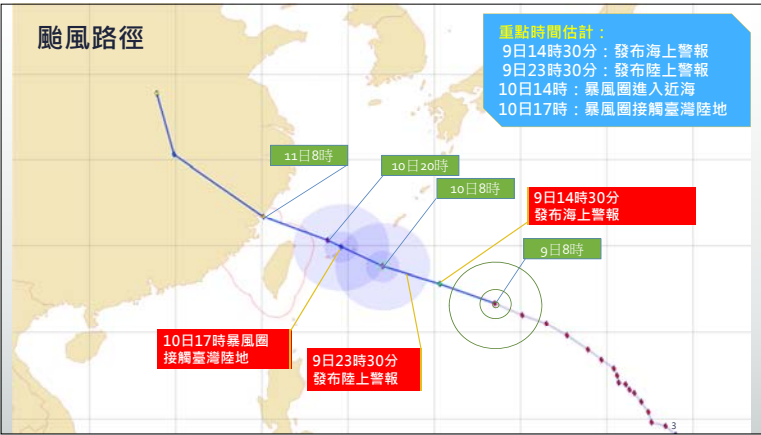
颱風名稱：**瑪莉亞(MARIA)** 颱風
 中心位置：北緯 **21.70** 度·東經 **133.50** 度·
 過去移動時速：**29**公里/小時
 過去移動方向：向**西北西**進行
 近中心最大風速：**55** 公尺/秒 (16級風)
 瞬間最大風速：**68** 公尺/秒 (17級風)
 七級暴風半徑：**280** 公里
 十級暴風半徑：**100** 公里
 (發布時間：107年07月09日08時00分)



氣象局預測：7/10(二)下午：七級暴風圈可能接觸台灣東北部·影響台灣最劇烈的時間為7/10-7/11。

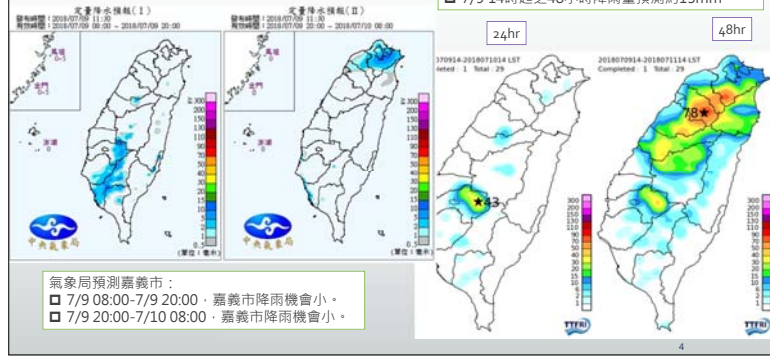
颱風路徑

重點時間估計：
 9日14時30分：發布海上警報
 9日23時30分：發布陸上警報
 10日14時：暴風圈進入近海
 10日17時：暴風圈接觸臺灣陸地



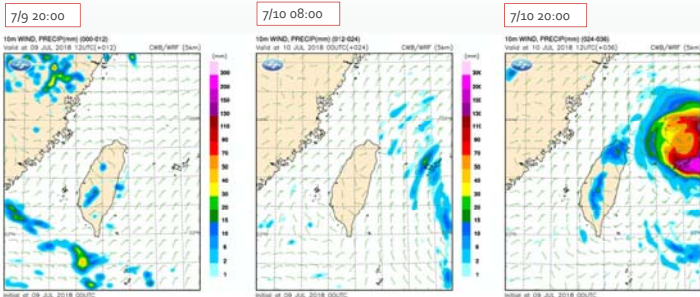
定量降水預報與系集預測

颱風中心預測嘉義市：
 □ 7/9 14時起之24小時降雨量預測約10mm。
 □ 7/9 14時起之48小時降雨量預測約15mm。



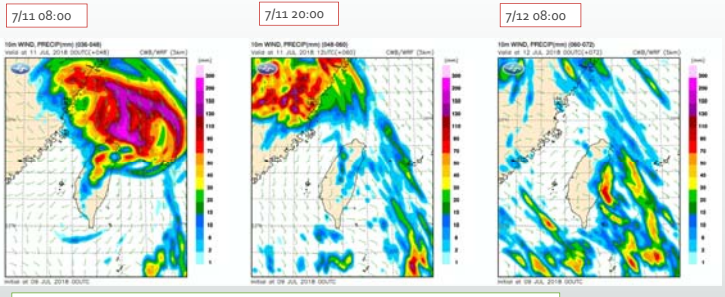
氣象局預測嘉義市：
 □ 7/9 08:00-7/9 20:00：嘉義市降雨機會小。
 □ 7/9 20:00-7/10 08:00：嘉義市降雨機會小。

降雨趨勢



氣象局預測：
 □ 嘉義市至7/10凌晨之降雨趨勢尚未受到颱風影響。

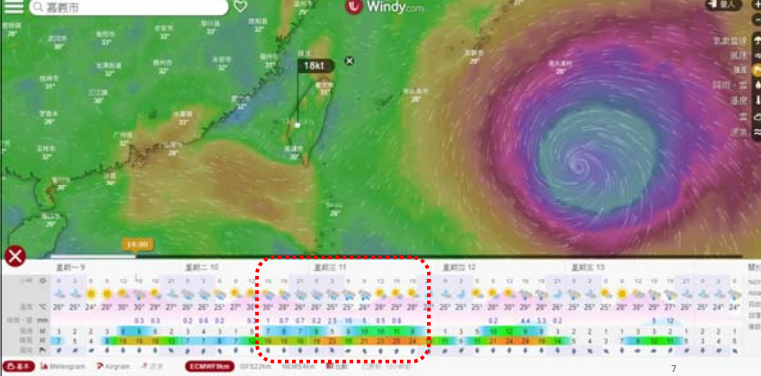
降雨趨勢



氣象局預測：
 □ 颱風接近期間，對嘉義市之降雨影響不大，可能的降雨時間為7/11上午。

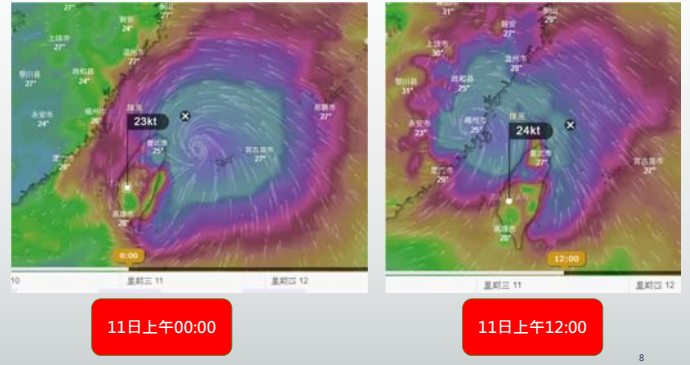
風場模擬(目前狀況)

嘉義市可能受到颱風影響最劇烈的時間約為7/11白天，陣風約達6級，降雨約20mm/24hr



風場模擬(未來模擬)

預測7/11上午颱風接近台灣的狀況，嘉義市略受西南風影響。



結論

◆ 重點時間估計：

9日14時30分：發布海上警報、9日23時30分：發布陸上警報
10日14時：暴風圈進入近海、10日17時：暴風圈接觸臺灣陸地

◆ 降雨預測：嘉義市截至7/10上午之降雨量偏低，較明顯之降雨時間應為7/11凌晨至上午。依照颱風中心及windy預測，未來24小時嘉義市之降雨量約小於20mm。

◆ 風力預測：較明顯的風勢應為7/10午夜至7/11凌晨，陣風最高約6級，平均風力則較小(不達7級)。

◆ 災害潛勢預測：根據預測資料，瑪麗亞颱風對嘉義市，應不會達到淹水警戒，但仍需做好防颱整備工作。