

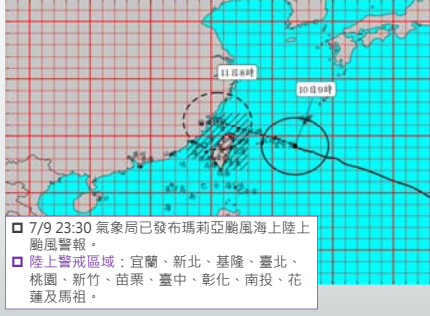


## 2018.7.10 1130 瑪莉亞颱風情資研判簡報

雲林科技大學

### 颱風動態

強烈颱風 (編號第8號 國際命名: MARIA, 中文譯名: 瑪莉亞)  
第7-1 級 民國 107 年 7 月 10 日 9 時 15 分 發布

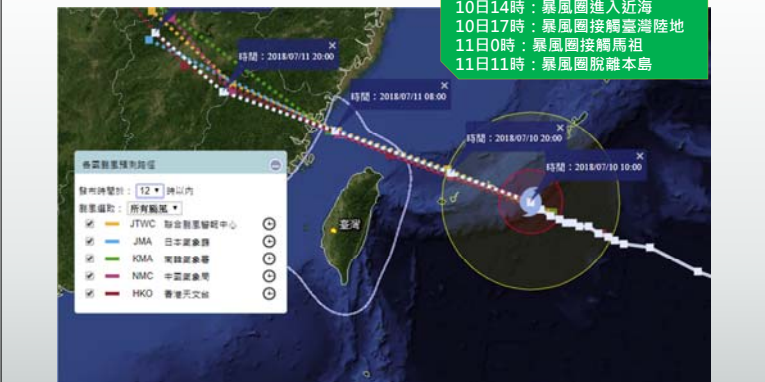


颱風名稱：**瑪莉亞(MARIA)** 颱風  
中心位置：北緯 **24.1** 度，東經 **126.9** 度。  
過去移動時速：**28** 公里/小時  
過去移動方向：向**西北西**進行  
近中心最大風速：**53** 公尺/秒  
瞬間最大風速：**65** 公尺/秒  
七級暴風半徑：**280** 公里  
十級暴風半徑：**100** 公里  
(發布時間：107年07月10日09時15分)

- 7/9 23:30 氣象局已發布瑪莉亞颱風海上陸上颱風警報。
- 陸上警戒區域：宜蘭、新北、基隆、臺北、桃園、新竹、苗栗、臺中、彰化、南投、花蓮及馬祖。

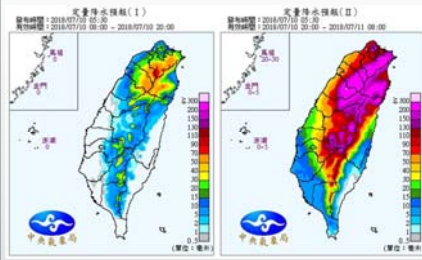


### 颱風路徑



**重點時間估計：**  
10日14時：暴風圈進入近海  
10日17時：暴風圈接觸臺灣陸地  
11日0時：暴風圈接觸馬祖  
11日11時：暴風圈脫離本島

### 定量降水預報與系集預測



颱風中心預測嘉義市：  
7/10 08時起之24小時降雨量預測約20-30mm  
7/10 08時起之72小時降雨量預測約40-50mm

- 氣象局預測嘉義市：  
7/10 08:00-7/10 20:00，嘉義市降雨量預報為15mm以下  
7/10 20:00-7/11 08:00，嘉義市降雨量預報為40mm以下

### 風雨預報



嘉義市尚未納入警戒範圍

107年第08號颱風各警戒地區風力預測

分區	10日 10時	10日 12時	10日 14時	10日 16時	10日 18時	10日 20時	11日 00時	11日 02時
基隆市	平均風速 10	平均風速 10	平均風速 10	平均風速 10	平均風速 10	平均風速 10	平均風速 10	平均風速 10
臺北市	平均風速 10	平均風速 10	平均風速 10	平均風速 10	平均風速 10	平均風速 10	平均風速 10	平均風速 10
新北市	平均風速 10	平均風速 10	平均風速 10	平均風速 10	平均風速 10	平均風速 10	平均風速 10	平均風速 10
桃園市	平均風速 10	平均風速 10	平均風速 10	平均風速 10	平均風速 10	平均風速 10	平均風速 10	平均風速 10
新竹市	平均風速 10	平均風速 10	平均風速 10	平均風速 10	平均風速 10	平均風速 10	平均風速 10	平均風速 10
新竹縣	平均風速 10	平均風速 10	平均風速 10	平均風速 10	平均風速 10	平均風速 10	平均風速 10	平均風速 10
苗栗縣	平均風速 10	平均風速 10	平均風速 10	平均風速 10	平均風速 10	平均風速 10	平均風速 10	平均風速 10
臺中市	平均風速 10	平均風速 10	平均風速 10	平均風速 10	平均風速 10	平均風速 10	平均風速 10	平均風速 10
彰化縣	平均風速 10	平均風速 10	平均風速 10	平均風速 10	平均風速 10	平均風速 10	平均風速 10	平均風速 10
南投縣	平均風速 10	平均風速 10	平均風速 10	平均風速 10	平均風速 10	平均風速 10	平均風速 10	平均風速 10
雲林縣	平均風速 10	平均風速 10	平均風速 10	平均風速 10	平均風速 10	平均風速 10	平均風速 10	平均風速 10
嘉義市	平均風速 10	平均風速 10	平均風速 10	平均風速 10	平均風速 10	平均風速 10	平均風速 10	平均風速 10
嘉義縣	平均風速 10	平均風速 10	平均風速 10	平均風速 10	平均風速 10	平均風速 10	平均風速 10	平均風速 10
臺南市	平均風速 10	平均風速 10	平均風速 10	平均風速 10	平均風速 10	平均風速 10	平均風速 10	平均風速 10
高雄市	平均風速 10	平均風速 10	平均風速 10	平均風速 10	平均風速 10	平均風速 10	平均風速 10	平均風速 10
屏東縣	平均風速 10	平均風速 10	平均風速 10	平均風速 10	平均風速 10	平均風速 10	平均風速 10	平均風速 10
花蓮縣	平均風速 10	平均風速 10	平均風速 10	平均風速 10	平均風速 10	平均風速 10	平均風速 10	平均風速 10
台東縣	平均風速 10	平均風速 10	平均風速 10	平均風速 10	平均風速 10	平均風速 10	平均風速 10	平均風速 10
澎湖縣	平均風速 10	平均風速 10	平均風速 10	平均風速 10	平均風速 10	平均風速 10	平均風速 10	平均風速 10
金門縣	平均風速 10	平均風速 10	平均風速 10	平均風速 10	平均風速 10	平均風速 10	平均風速 10	平均風速 10
連江縣	平均風速 10	平均風速 10	平均風速 10	平均風速 10	平均風速 10	平均風速 10	平均風速 10	平均風速 10

### 災害警戒

目前嘉義市均未發布淹水警戒

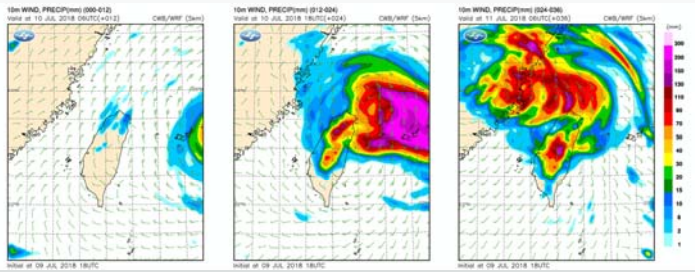


### 降雨趨勢

7/10 14:00

7/11 02:00

7/11 14:00



氣象局預測：  
 □ 嘉義市7/11凌晨起開始有降雨趨勢，可能降雨持續至7/11下午。

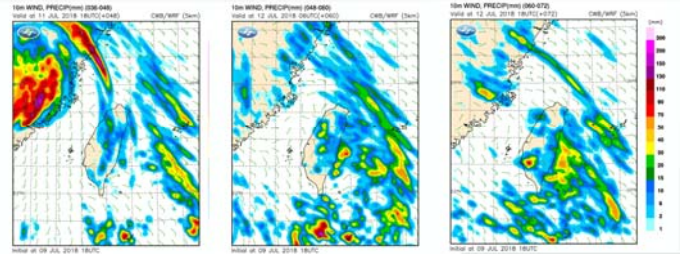
7

### 降雨趨勢

7/12 02:00

7/12 14:00

7/13 02:00

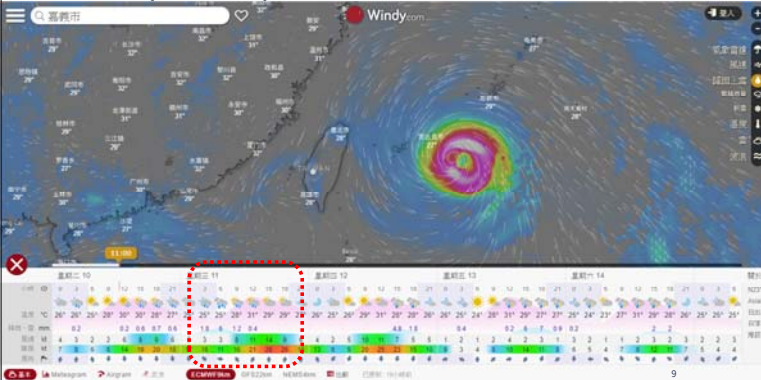


氣象局預測：  
 □ 7/12凌晨之前台灣約可脫離暴風圈範圍，暴風圈離開之後可能仍會有些微水氣，但對嘉義市影響不大，僅有些微降雨情形，零星降雨可能持續至7/13。

8

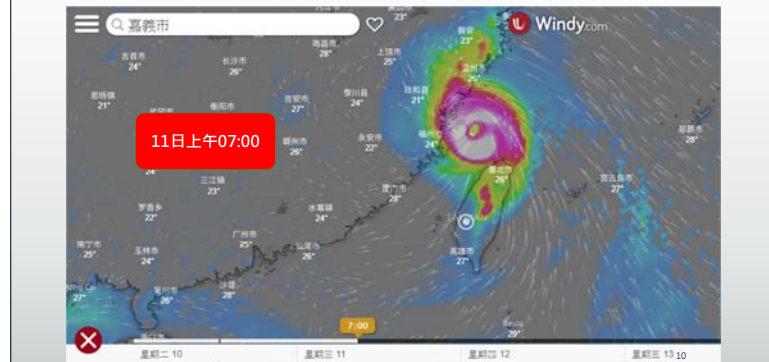
### 風場模擬(目前狀況)

嘉義市可能受到颱風影響最劇烈的時間約為7/11白天，陣風對大約達6級，降雨約15mm/24hr



### 風場模擬(未來模擬)

預測7/11上午颱風逐漸離開台灣，嘉義市略受西南風影響。



### 結論

- 氣象局已發布瑪莉亞颱風海上陸上颱風警報，嘉義市尚未納入警戒範圍。
- 降雨預測：  
 7/10 08:00-7/10 20:00：嘉義市降雨量預報為15mm以下  
 7/10 20:00-7/11 08:00：嘉義市降雨量預報為40mm以下
- ◆ 風力預測：嘉義市風力最大約6級風。
- ◆ 災害潛勢預測：目前嘉義市均未發布淹水警戒，配合氣象局雨量預測，7/11白天嘉義市降雨不高，但仍建議提高警覺。

11