

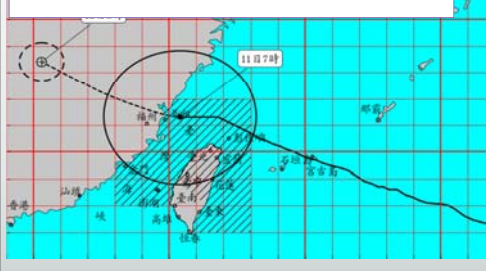
2018.7.11 0900 瑪莉亞颱風情資研判簡報

雲林科技大學

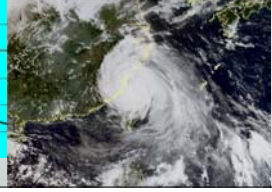
颱風動態

中度颱風 (編號第8號 國際命名: MARIA, 中文譯名: 瑪莉亞)
第14-2報 民國107年7月11日7時15分發布

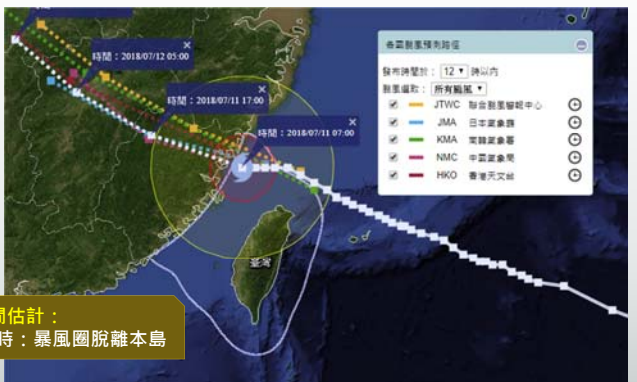
- 7/10 18:15 氣象局已發布瑪莉亞颱風已減弱為中度颱風。
- 陸上警戒區域: 宜蘭、新北、基隆、臺北、桃園、新竹、苗栗、臺中、彰化、南投、花蓮及馬祖。



颱風名稱: 瑪莉亞(MARIA) 颱風
中心位置: 北緯 **26.3** 度, 東經 **120.4** 度。
過去移動時速: **30** 公里/小時
過去移動方向: 向 **西北西** 進行
近中心最大風速: **48** 公尺/秒
瞬間最大風速: **58** 公尺/秒
七級暴風半徑: **280** 公里
十級風暴風半徑: **100** 公里
(發布時間: 107年07月11日7時15分)

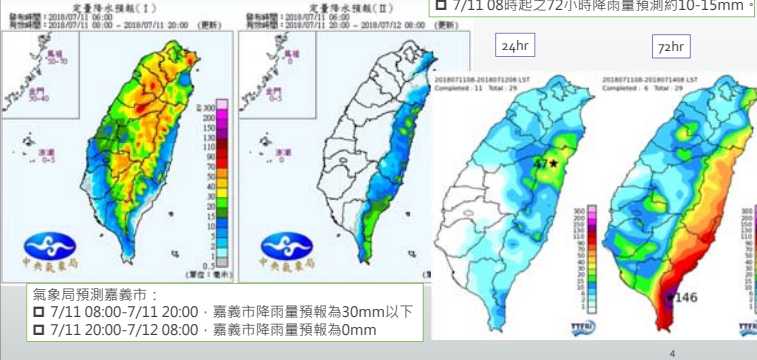


颱風路徑



重點時間估計:
11日14時: 暴風圈脫離本島

定量降水預報與系集預測



氣象局預測嘉義市:
7/11 08:00-7/11 20:00: 嘉義市降雨量預報為30mm以下
7/11 20:00-7/12 08:00: 嘉義市降雨量預報為0mm

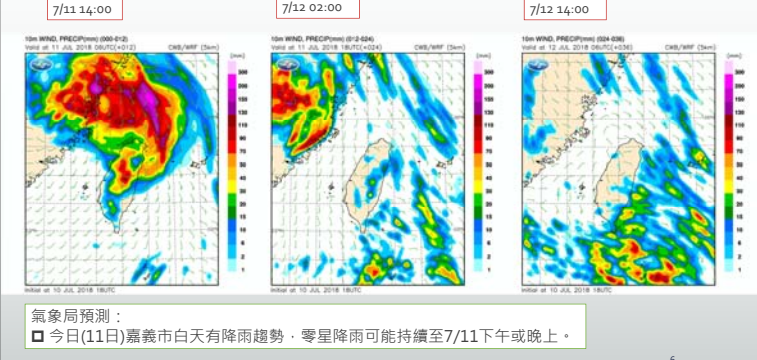
風雨預報

107年第08號颱風各警戒地區風力預測

| 分區 | 風向 | 11日 11時 | 11日 12時 | 11日 13時 | 11日 14時 |
|-----|-----|---------|---------|---------|---------|
| 基隆市 | 西南風 | 11-15 | 12-16 | 13-17 | 14-18 |
| 台北市 | 西南風 | 11-15 | 12-16 | 13-17 | 14-18 |
| 桃園市 | 西南風 | 11-15 | 12-16 | 13-17 | 14-18 |
| 新竹市 | 西南風 | 11-15 | 12-16 | 13-17 | 14-18 |
| 苗栗縣 | 西南風 | 11-15 | 12-16 | 13-17 | 14-18 |
| 臺中市 | 西南風 | 11-15 | 12-16 | 13-17 | 14-18 |
| 彰化縣 | 西南風 | 11-15 | 12-16 | 13-17 | 14-18 |
| 南投縣 | 西南風 | 11-15 | 12-16 | 13-17 | 14-18 |
| 宜蘭縣 | 西南風 | 11-15 | 12-16 | 13-17 | 14-18 |
| 花蓮縣 | 西南風 | 11-15 | 12-16 | 13-17 | 14-18 |
| 台東縣 | 西南風 | 11-15 | 12-16 | 13-17 | 14-18 |
| 澎湖縣 | 西南風 | 11-15 | 12-16 | 13-17 | 14-18 |
| 金門縣 | 西南風 | 11-15 | 12-16 | 13-17 | 14-18 |
| 馬祖鄉 | 西南風 | 11-15 | 12-16 | 13-17 | 14-18 |

嘉義市尚未納入警戒範圍

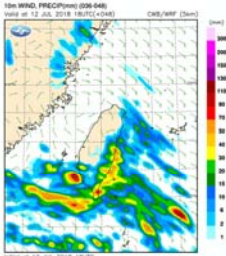
降雨趨勢



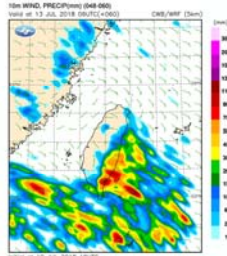
氣象局預測:
今日(11日)嘉義市白天有降雨趨勢, 零星降雨可能持續至7/11下午或晚上。

降雨趨勢

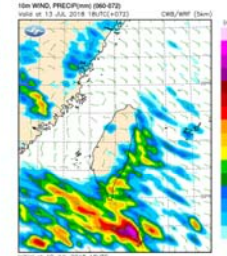
7/13 02:00



7/13 14:00



7/14 02:00



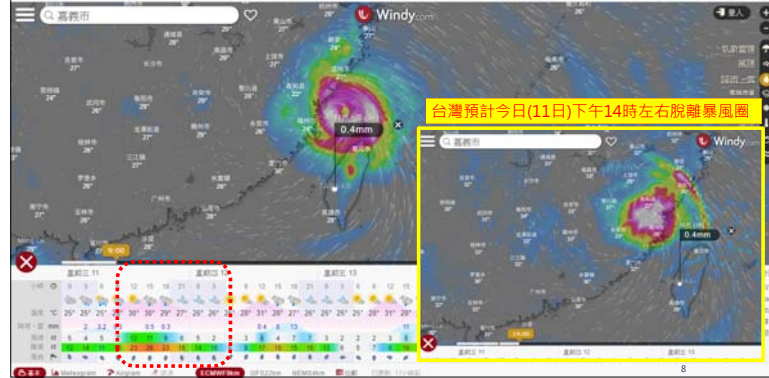
氣象局預測：

7/11下午14時左右台灣約可脫離暴風圈範圍。暴風圈離開之後可能會有微水氣，但對嘉義市影響不大，僅有些微降雨情形。

7

風場模擬(目前狀況)

嘉義市今日陣風最大約達6級，降雨約5mm/24hr



8

結論

氣象局已發布瑪莉亞颱風已減弱為中度颱風，嘉義市尚未納入警戒範圍。台灣預計今日(11日)下午14時左右脫離暴風圈。

降雨預測：

7/11 08:00-7/11 20:00，嘉義市降雨量預報為30mm以下

7/11 20:00-7/12 08:00，嘉義市降雨量預報為0mm

風力預測：嘉義市今日(11日)風力預測最大約6級風。

災害潛勢預測：嘉義市之災害威脅已減小，若有必要則建議注意各地復原狀態。

9