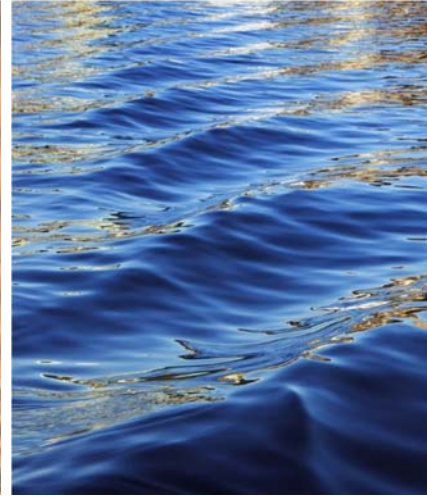


丹娜絲颱風情資 研判(第1報)

雲林科技大學 108.7.16 16:30



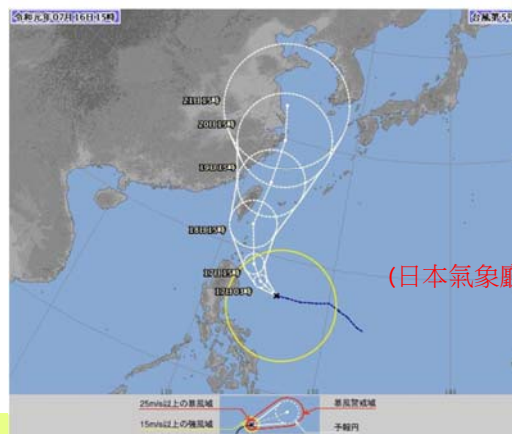
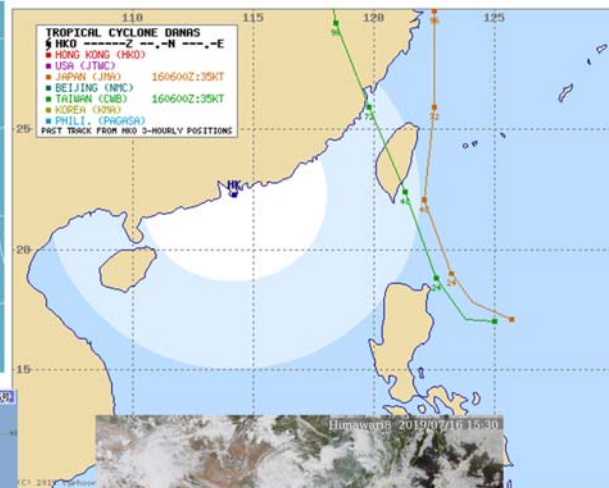
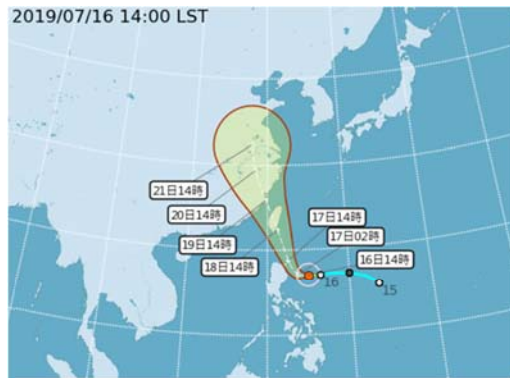
丹娜絲颱風

2019年07月16日14時
中心位置在北緯 17.0 度，東經 125.0 度
過去移動方向 西
過去移動時速 27 公里
中心氣壓：995百帕
近中心最大風速：每秒 18 公尺
瞬間最大陣風：每秒 25 公尺
七級風暴風半徑：150公里

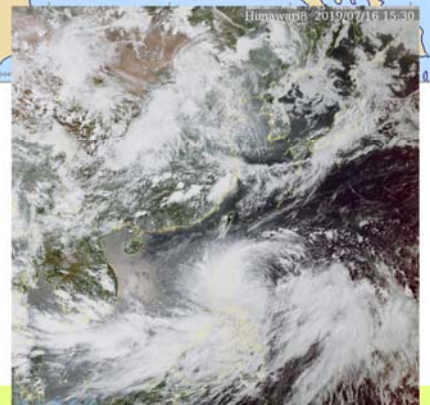
◆ 中央氣象局預測丹娜絲颱風路徑可能沿花東北上或屏東南方海面往西北移動(之間的範圍均可能)。

◆ 日本氣象廳預測路徑比氣象局預測之路徑更往東北方移動。

(中央氣象局)

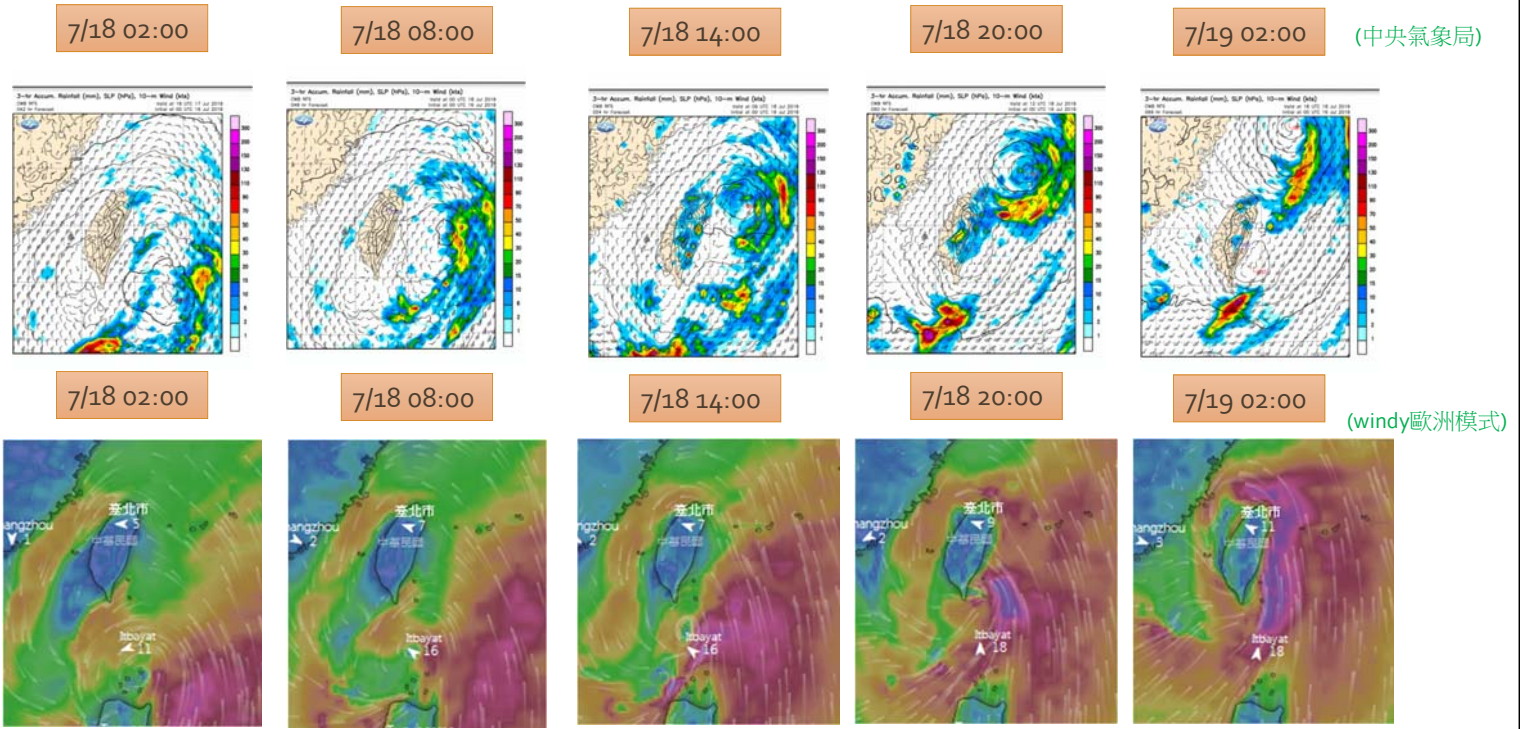


(日本氣象廳)



降雨趨勢預測

☐ 氣象局數值模式預測，自18日下午開始，台灣南部開始有較明顯降雨。自18日晚間開始，嘉義市逐漸受影響；歐洲模式則顯示嘉義市以19日降雨較明顯，約120mm/24hr。



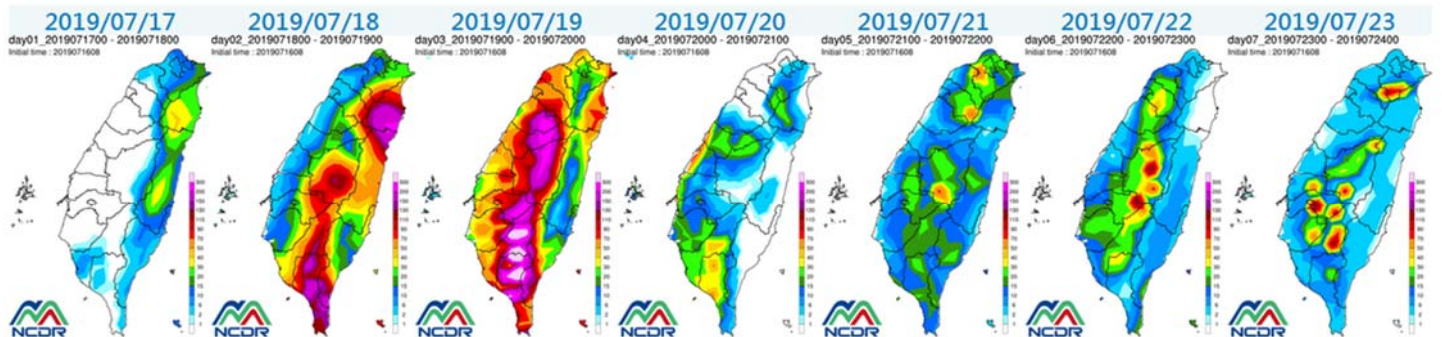
天氣預測

(天氣與氣候監測網)

MPAS 雙週預報

全球模式MPAS · 模式解析度60-15km

<< 2019071600 >> SELECT



☐ 國家災害防救科技中心預測全台降雨約自18日開始，至23日仍有雨。其中以19日降雨較明顯。

小結

- ◆熱帶低氣壓已發展為丹娜絲輕度颱風，目前中央氣象局與日本預測路徑不同。
- ◆氣象局數值模式預測自18日晚間開始，嘉義市逐漸受影響，降雨約持續至19日晚間。歐洲模式顯示嘉義市以19日降雨較明顯，約120mm/24hr。



敬請指教