

利奇馬颱風情資 研判(第1報)

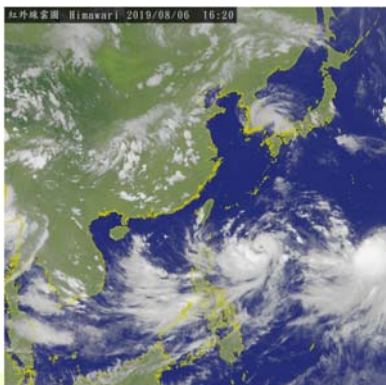
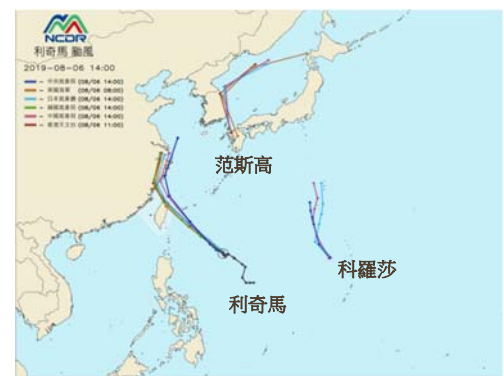
雲林科技大學 108.8.6 17:00



颱風路徑

輕度颱風利奇馬
編號第 09 號
國際命名 LEKIMA

- ◆ 6日14時的中心位置在北緯 19.0 度，東經 129.0 度，以每小時9公里速度，向西北西進行。中心氣壓980百帕，近中心最大風速每秒28公尺，瞬間最大陣風每秒 28 公尺，七級風暴風半徑 180 公里。
- ◆ 各國路徑預測往台灣東北角移動。



輕度颱風范斯高
編號第 08 號
國際命名 FRANCISCO

- ◆ 6日14時的中心位置在北緯 34.7 度，東經 129.6 度，以每小時18公里速度，向北北西進行。中心氣壓985百帕，近中心最大風速每秒25公尺，瞬間最大陣風每秒 33 公尺，七級風暴風半徑 150 公里。
- ◆ 離開日本，往南韓。

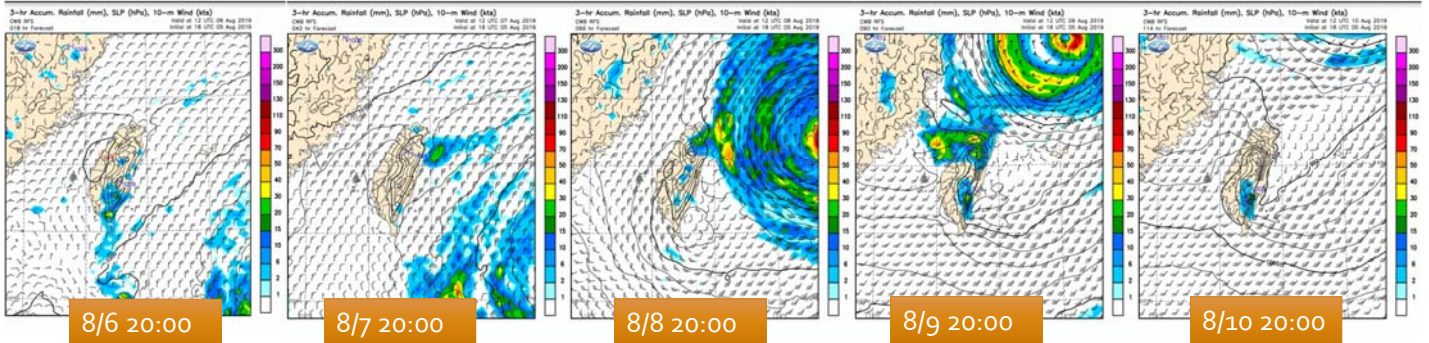
輕度颱風科羅莎
編號第 10 號
國際命名 KROSA

- ◆ 6日14時的中心位置在北緯 18.5 度，東經 143.0 度，以每小時11公里速度，向西北西進行。中心氣壓998百帕，近中心最大風速每秒18公尺，瞬間最大陣風每秒 25 公尺，七級風暴風半徑 100 公里。
- ◆ 預測往北移動

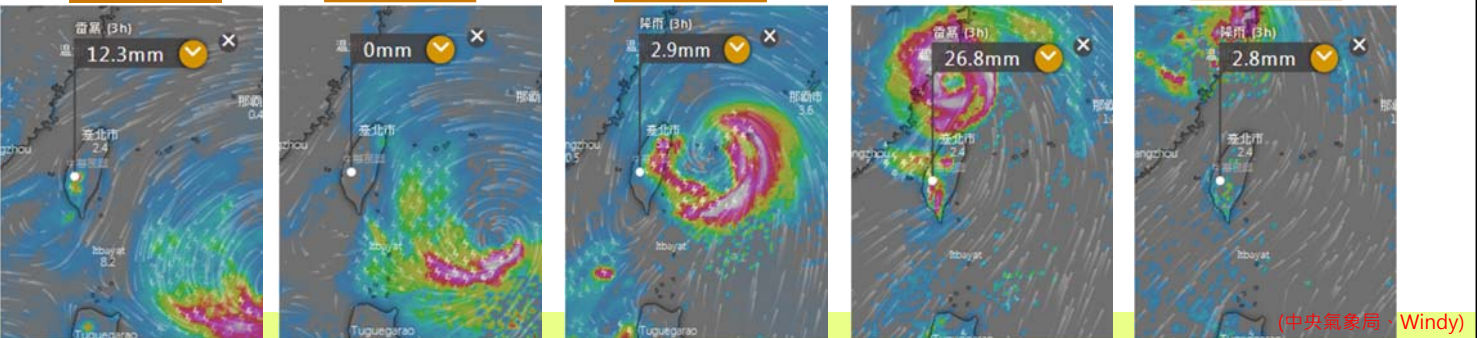
降雨趨勢預測

中央氣象局預測8/8-8/9降雨會影響台灣，包括北部與中南部山區均有雨，對嘉義市之風力影響不大。歐洲模式預測嘉義市以8/10降雨最為明顯，約145mm/24hr。

中央氣象局



歐洲模式

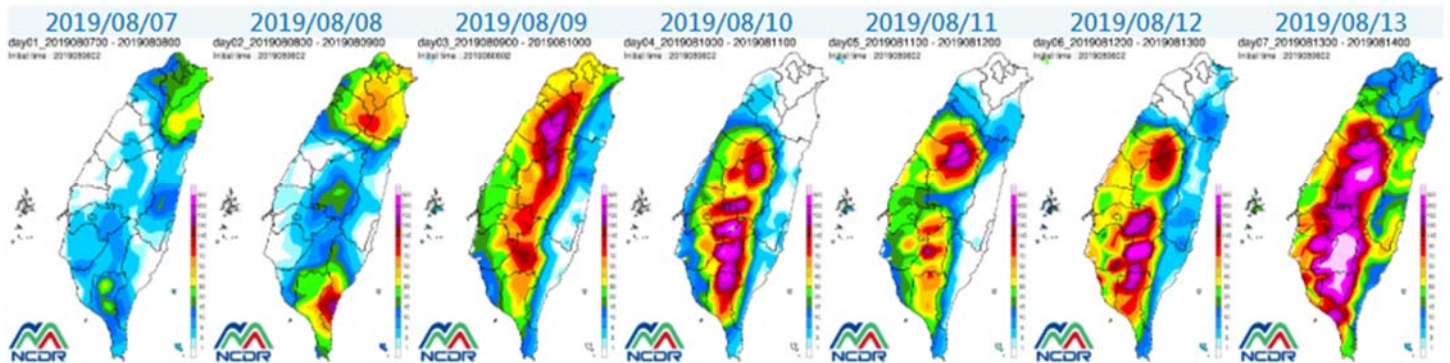


(中央氣象局, Windy)

3

降雨量預測

國家災害防救科技中心預測未來一周8/9~8/13皆有降雨情形發生。



4

(天氣與氣候監測網) (此版本為實驗性產品，模擬結果僅供參考)

小結

- ◆ 輕度颱風利奇馬之各國路徑預測多往台灣東北角移動。
- ◆ 中央氣象局預測8/8-8/9降雨會影響台灣，包括北部與中南部山區均有雨，對嘉義市之風力影響不大。歐洲模式預測嘉義市以8/10降雨最為明顯，約145mm/24hr。
- ◆ 國家災害防救科技中心預測未來一周8/9~8/13皆有降雨情形發生。
- ◆ 目前預測颱風對嘉義市之降雨影響以8/10較高，尚未達災害警戒值。建議仍持續注意颱風動態。



根據氣象局路徑研判，本次颱風致災風險時序與區域

- ① 颱風接近台灣階段：
雨量致災：宜蘭縣、基隆市、台北市、新北市、花蓮縣
風力致災：宜蘭縣、新北市、花蓮縣
- ② 颱風影響台灣階段：
雨量致災：宜蘭縣、基隆市、台北市、新北市、桃園市、新竹縣、苗栗縣、台中市
風力致災：基隆市、台北市、新北市、桃園市、新竹縣、新竹市
- ③ 颱風遠離台灣階段：
強降雨區：台南市、高雄市、屏東市、台東縣

(NCDR提供)



敬請指教