

利奇馬颱風情資 研判(第2報)

雲林科技大學 108.8.7 17:30



颱風路徑

2019年08月07日17時30分

中心位置：北緯 **21.4** 度，東經 **127.5** 度
(花蓮的東南東方約 670 公里之海面上)

前進方向：**西北**

移動時速：**15**公里

中心氣壓：**960**百帕

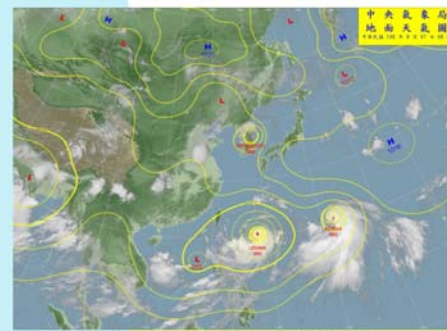
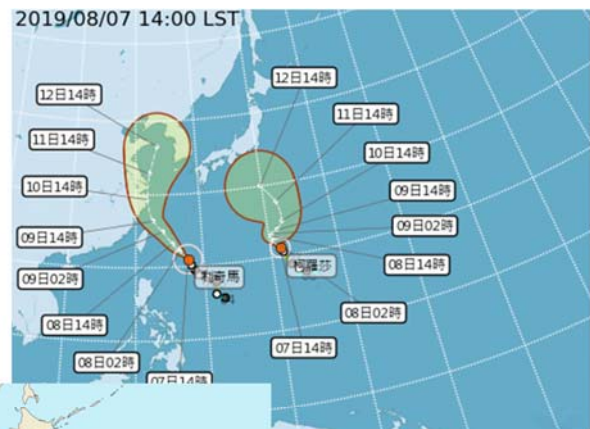
近中心最大風速：每秒 **38** 公尺(13級風)

瞬間最大陣風：每秒 **48** 公尺(15級風)

七級風暴風半徑：**200**公里

十級風暴風半徑：**70**公里

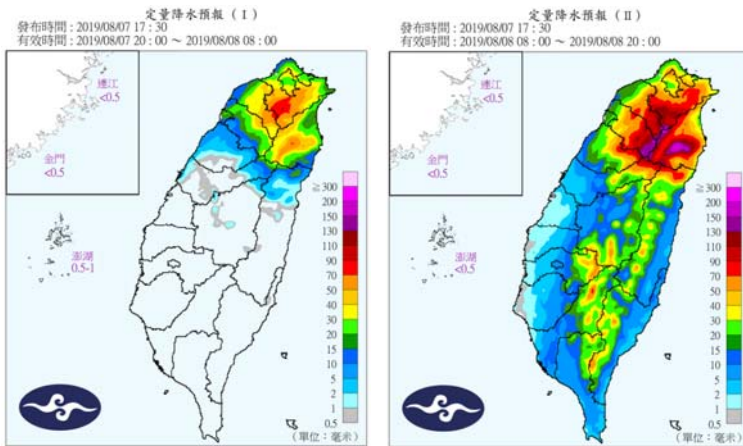
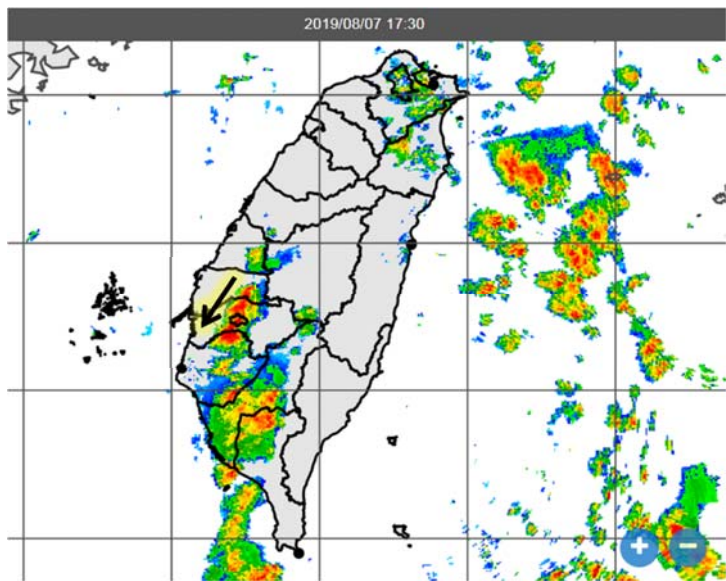
- ◆ 中央氣象局已發布海上颱風警報。
- ◆ 今日各國颱風預測路徑皆往北修，為太平洋高壓往西延展不如原本預測。



(中央氣象局、WATCH)

降雨量

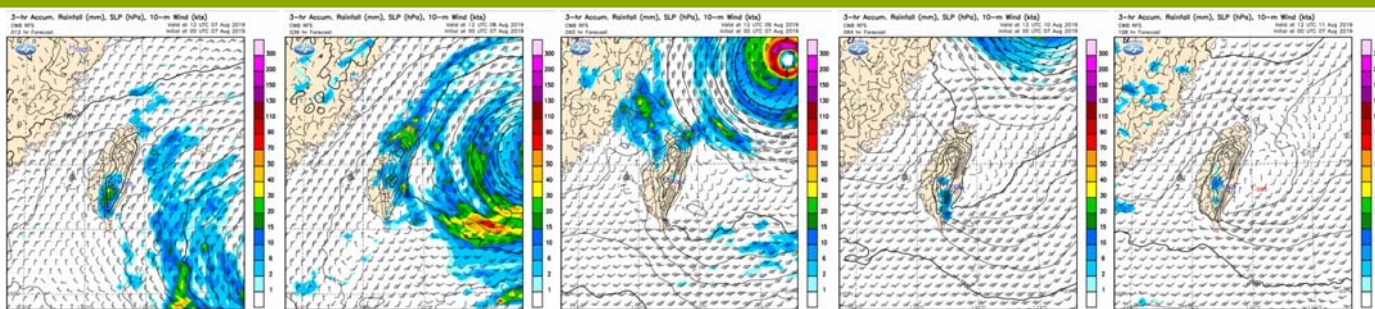
- 嘉義市上方水氣量多，且後方仍有水氣持續往嘉義市方向移動。
- 預測8/7 20:00~8/8 20:00嘉義市累積雨量約10-15mm。



降雨趨勢預測

- 中央氣象局預測8/7 20:00~8/9 20:00期間，嘉義市於8/8晚間有降雨情形；歐洲模式預測嘉義市8/10為降雨較為明顯，約143mm/24hr。

中央氣象局



8/7 20:00

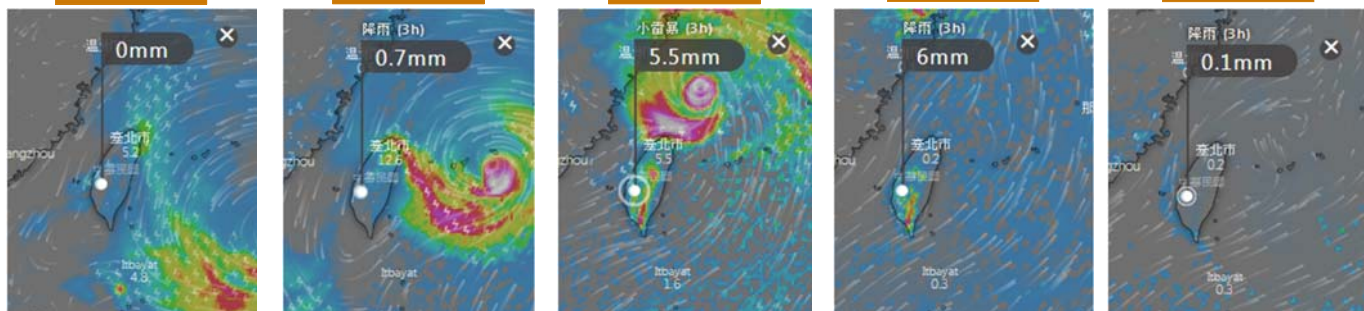
8/8 20:00

8/9 20:00

8/10 20:00

8/11 20:00

歐洲模式



溫 0mm

溫 0.7mm

溫 5.5mm

溫 6mm

溫 0.1mm

降雨量預測

□ 國家災害防救科技中心預測嘉義市未來一周皆可能有降雨情形發生。

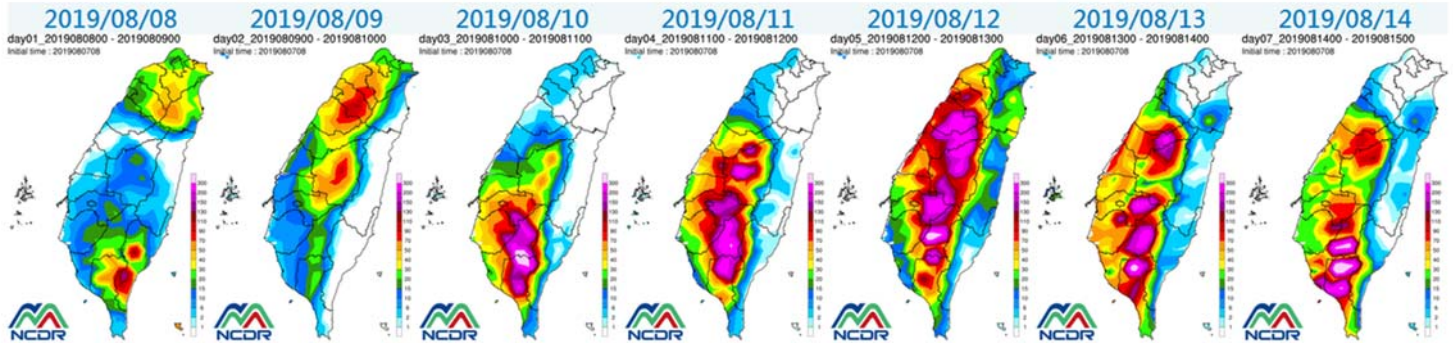
全球模式MPAS · 模式解析度60-15km

<<

2019080700

>>

SELECT



5

(天氣與氣候監測網) (此版本為實驗性產品 · 模擬結果僅供參考)

小結

- ◆ 中央氣象局已針對輕度颱風利奇馬發布海上颱風警報，另今日各國預測路徑皆往北修正，為太平洋高壓往西延展不如原本預測。
- ◆ 嘉義市目前上方水氣量多，且有閃電情形，而後方仍有水氣持續往嘉義市方向移動。
- ◆ 預測8/7 20:00~8/8 20:00嘉義市累積雨量約10-15mm。
- ◆ 中央氣象局預測8/7 20:00~8/9 20:00期間，嘉義市於8/8晚間有降雨情形；歐洲模式預測嘉義市8/10為降雨較為明顯，約143mm/24hr。
- ◆ 颱風遠離後，西南風增強，亦有降雨情形。

6



敬請指教