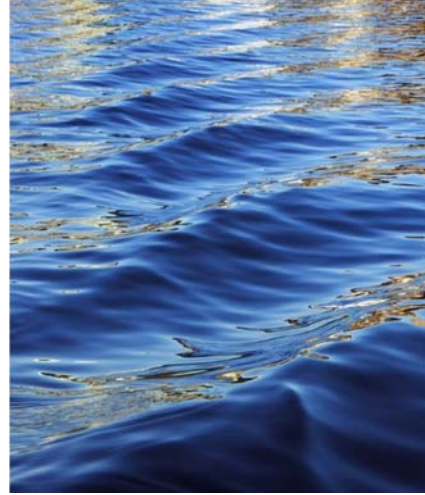


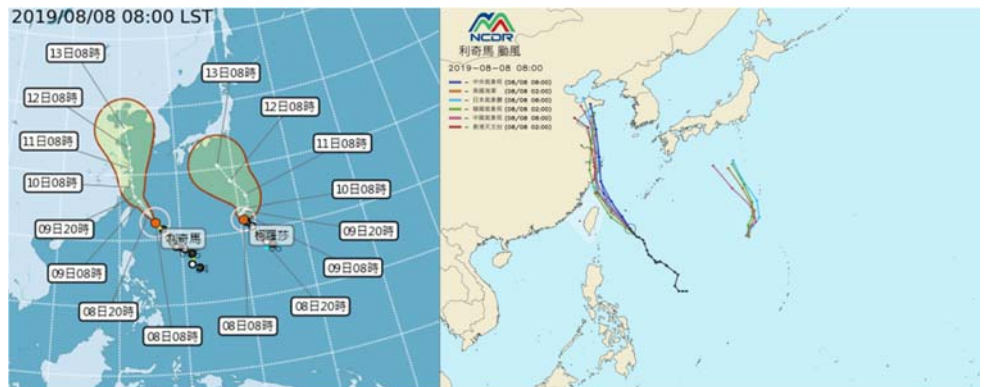
# 利奇馬颱風情資 研判(第3報)

雲林科技大學 108.8.8 09:30

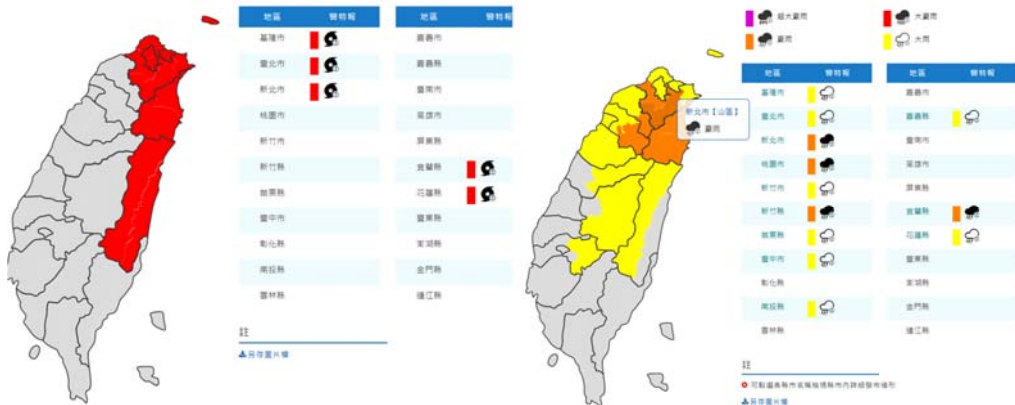
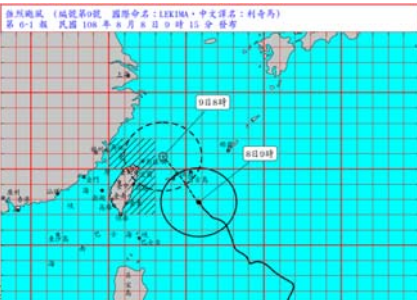


## 利奇馬颱風路徑

2019年8月8日9時15分  
 中心位置：北緯 **22.8** 度，東經 **125.8** 度  
 (臺北的東南東方約 500 公里之海面上)  
 前進方向：**北北西**  
 移動時速：**15**公里  
 中心氣壓：**925**百帕  
 近中心最大風速：每秒 **51** 公尺(16級風)  
 瞬間最大陣風：每秒 **63** 公尺(17級風)  
 七級風暴風半徑：**250**公里  
 十級風暴風半徑：**80**公里

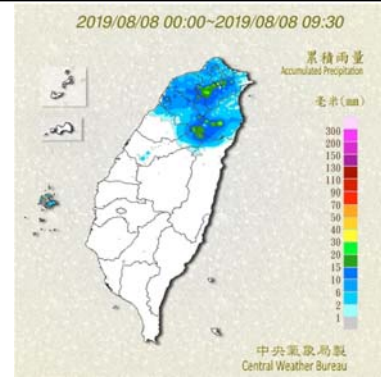


- ◆ 利奇馬颱風已增強為強烈颱風。
- ◆ 中央氣象局已發布海上陸上颱風警報，其警戒區域未包含嘉義市。

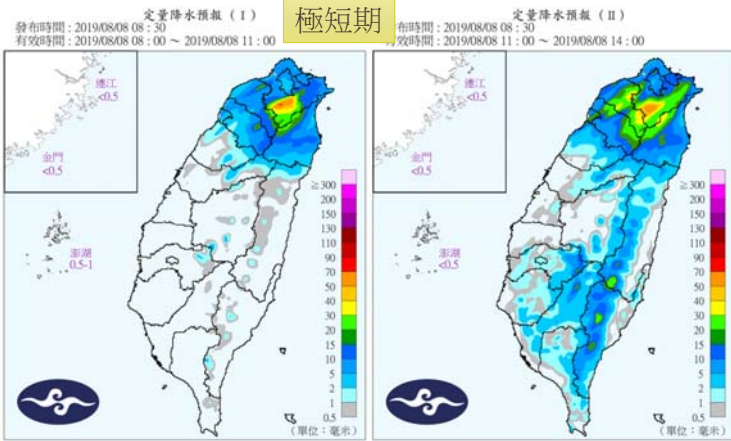


# 定量降水預報

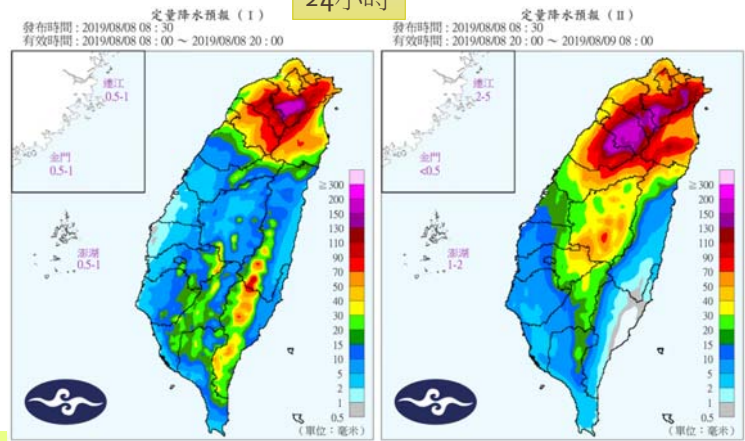
- ◆ 嘉義市於8/8 00:00~09:30無發生降雨。
- ◆ 極短期預報：預測8/8 08:00-14:00嘉義市有零星降雨情形，主要降雨區域為北部。
- ◆ 24小時預報：預測8/8 08:00~8/9 08:00嘉義市累積雨量約25-35mm，主要降雨區域為北部及中南部山區。



## 極短期



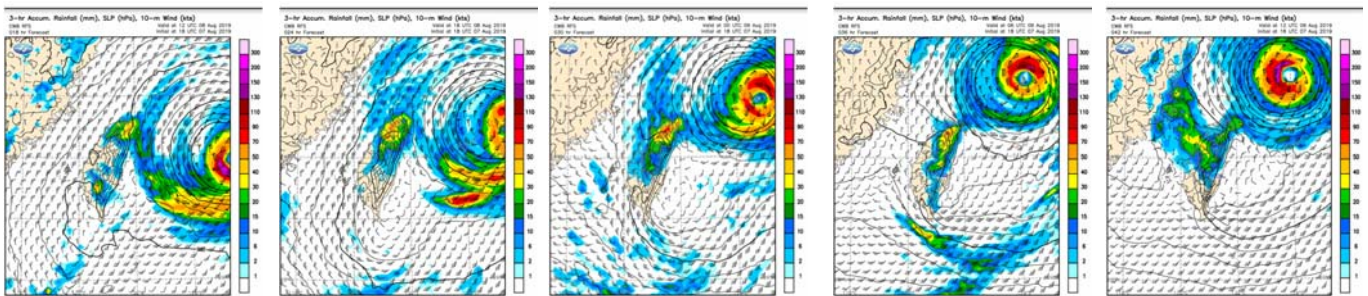
## 24小時



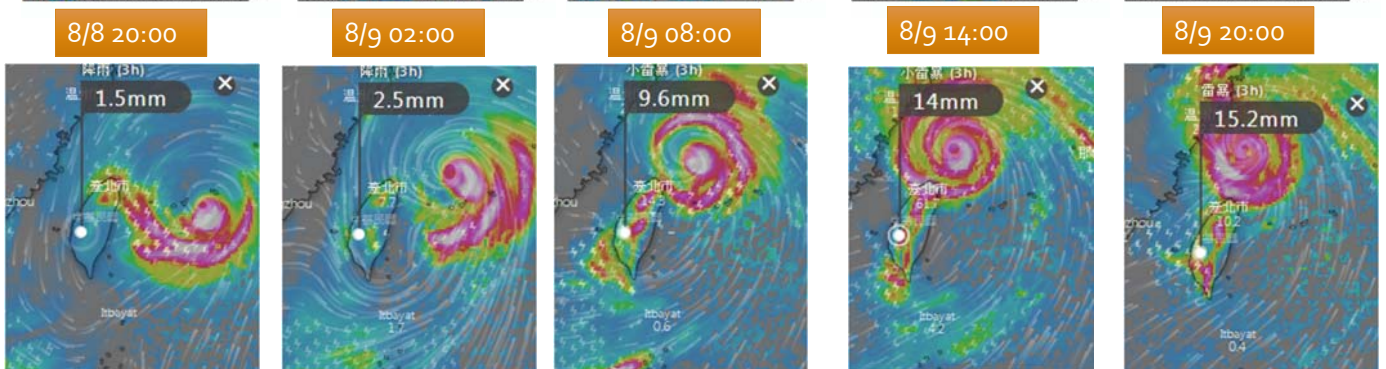
# 降雨趨勢預測

中央氣象局預測8/8 晚上開始逐漸受到颱風外圍環流影響而發生降雨；歐洲模式亦預測嘉義市8/8 20:00~8/9 20:00期間可能有降雨情形發生，累積雨量約70mm。

中央氣象局



歐洲模式



(中央氣象局、Windy)

# 降雨量預測

□ 國家災害防救科技中心預測嘉義市未來一周皆可能有降雨情形發生。

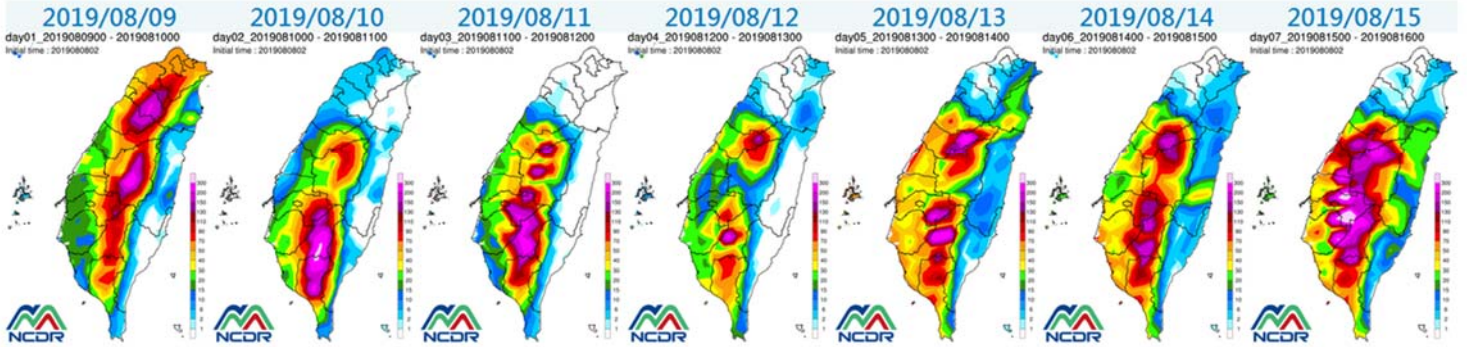
全球模式MPAS · 模式解析度60-15km

<<

2019080718

>>

SELECT



5

(天氣與氣候監測網) (此版本為實驗性產品 · 模擬結果僅供參考)

## 小結

- ◆ 中央氣象局已發布利奇馬強烈颱風海上陸上颱風警報，其警戒區域未包含嘉義市。
- ◆ 極短期預報：預測8/8 08：00-14：00嘉義市有零星降雨情形，主要降雨區域為北部。
- ◆ 24小時預報：預測8/8 08：00~8/9 08：00嘉義市累積雨量約25-35mm，主要降雨區域為北部及中南部山區。
- ◆ 中央氣象局預測8/8 晚上開始逐漸受到颱風外圍環流影響而發生降雨；歐洲模式亦預測嘉義市8/8 20：00~8/9 20：00期間可能有降雨情形發生，累積雨量約70mm。

6



敬請指教