

# 利奇馬颱風情資 研判(第4報)

雲林科技大學 108.8.8 17:30



## 利奇馬颱風路徑

2019年8月8日17時30分

中心位置：北緯 **24.0** 度，東經 **125.2** 度  
(臺北的東南東方約 390 公里之海面上)

前進方向：**西北**

移動時速：**19**公里

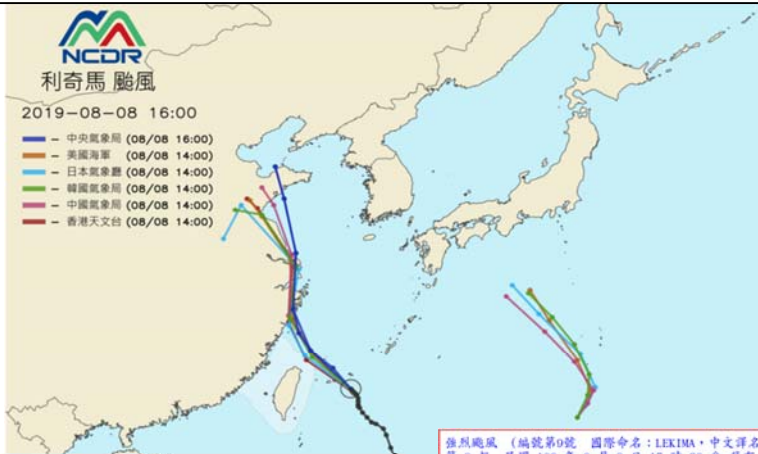
中心氣壓：**925**百帕

近中心最大風速：每秒 **53**公尺(16級風)

瞬間最大陣風：每秒 **65**公尺(17級風)

七級風暴風半徑：**250**公里

十級風暴風半徑：**100**公里



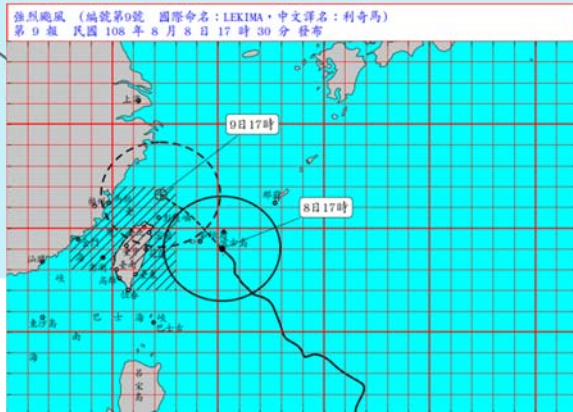
- ◆ 過去3小時強度略為增強，暴風圈亦稍擴大。
- ◆ 嘉義市尚無被列為警戒區域內



說明

海上陸上颱風警報

地區	警特報	地區	警特報
基隆市	☀️	嘉義市	☀️
臺北市	☀️	嘉義縣	☀️
新北市	☀️	臺南市	☀️
桃園市	☀️	高雄市	☀️
新竹市	☀️	屏東縣	☀️
新竹縣	☀️	宜蘭縣	☀️
苗栗縣	☀️	花蓮縣	☀️
臺中市	☀️	臺東縣	☀️
彰化縣	☀️	澎湖縣	☀️
南投縣	☀️	金門縣	☀️
雲林縣	☀️	連江縣	☀️



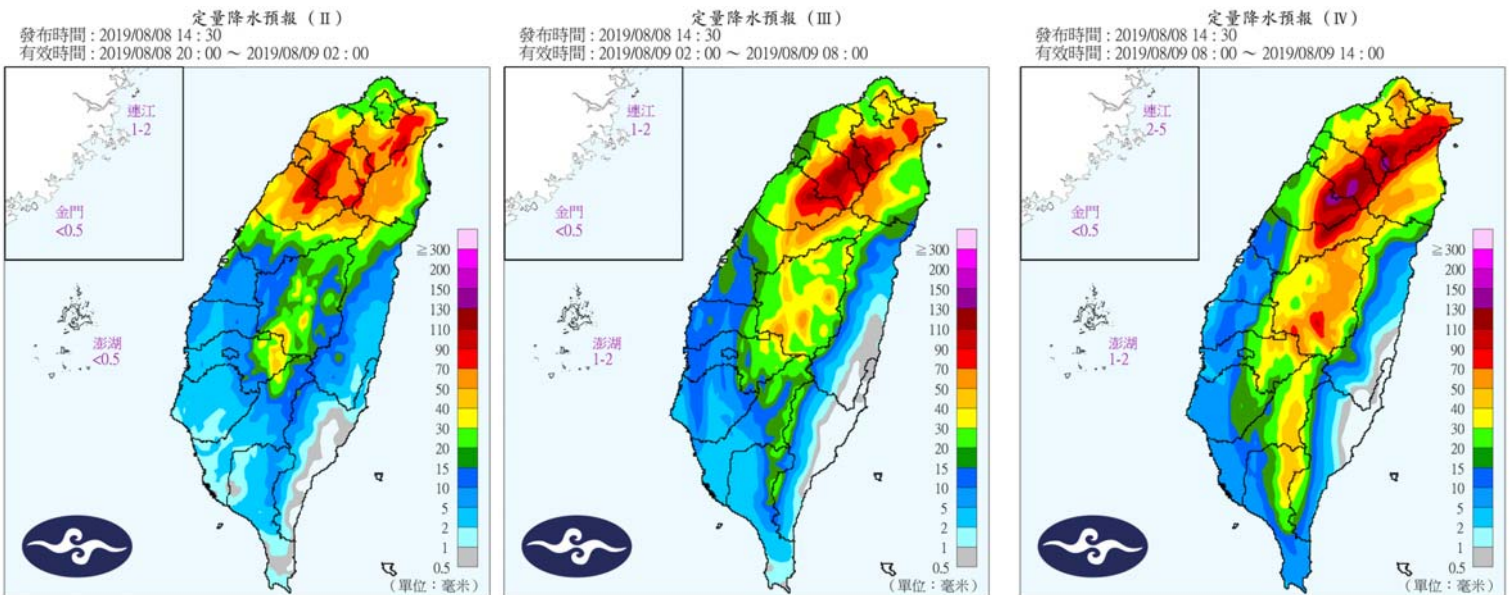
# 降雨量預測

- ◆ 中央氣象局針對嘉義市發布大雨特報。
- ◆ 預測嘉義市8/8 20:00~8/9 20:00之24小時累積雨量約50-100mm。



# 定量降水預報

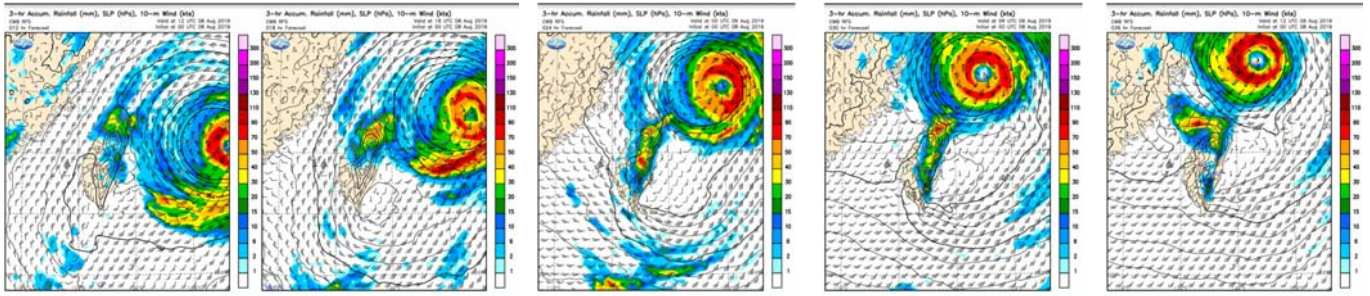
- ◆ 8/8 20:00~8/9 02:00 嘉義市累積雨量約5-10mm。
- ◆ 8/9 02:00~8/9 08:00 嘉義市累積雨量約5-10mm。
- ◆ 8/9 08:00~8/9 14:00 嘉義市累積雨量約10-30mm。



# 降雨趨勢預測

中央氣象局預測8/8 晚上開始逐漸受到颱風外圍環流影響而發生降雨，8/9上午開始影響嘉義市；歐洲模式亦預測嘉義市8/8 20：00~8/9 20：00期間可能有降雨情形發生。

中央氣象局



8/8 20:00

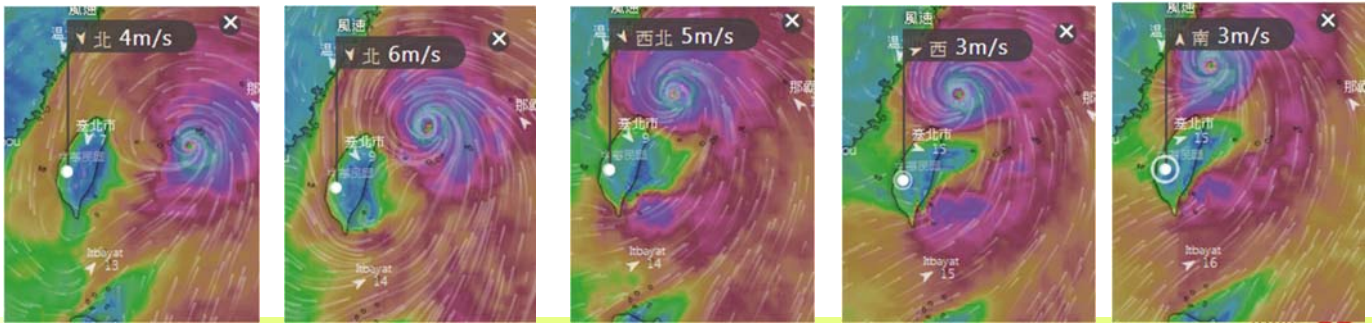
8/9 02:00

8/9 08:00

8/9 14:00

8/9 20:00

歐洲模式



北 4m/s

北 6m/s

西北 5m/s

西 3m/s

南 3m/s

5

(中央氣象局、Windy)

# 降雨量預測

國家災害防救科技中心預測嘉義市未來一周皆可能有降雨情形發生。

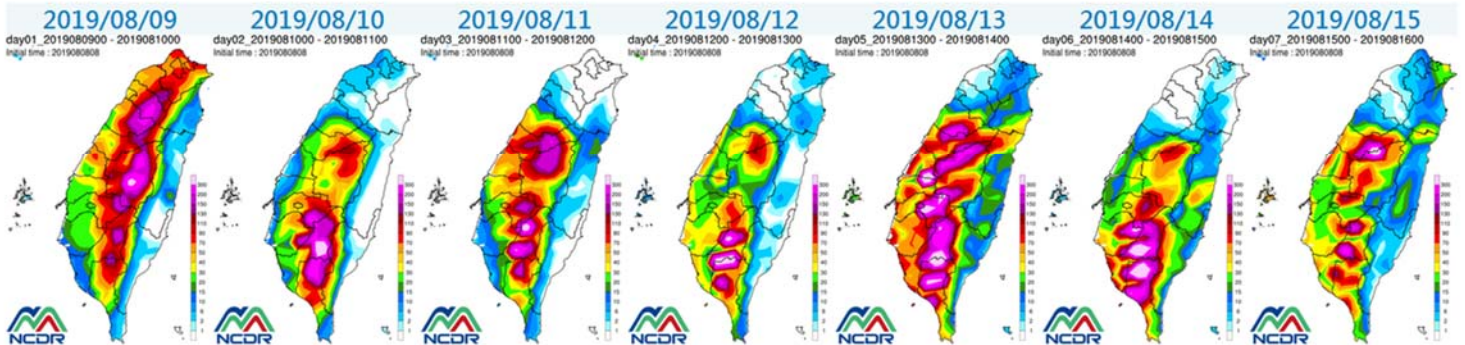
全球模式MPAS · 模式解析度60-15km

<<

2019080800

>>

SELECT



6

(天氣與氣候監測網) (此版本為實驗性產品 · 模擬結果僅供參考)

## 小結

- ◆ 利奇馬颱風強度略為增強，暴風圈亦稍擴大，嘉義市尚無被列為警戒區域內。
- ◆ 中央氣象局針對嘉義市發布大雨特報，預測嘉義市8/8 20：00~8/9 20：00之24小時累積雨量約50-100mm。
- ◆ 定量降水預報：8/8 20：00~8/9 14：00 嘉義市累積雨量約20-50mm。
- ◆ 中央氣象局預測8/8 晚上開始逐漸受到颱風外圍環流影響而發生降雨，8/9上午開始影響嘉義市；歐洲模式亦預測嘉義市8/8 20：00~8/9 20：00期間可能有降雨情形發生。



敬請指教