

# 利奇馬颱風情資 研判(第5報)

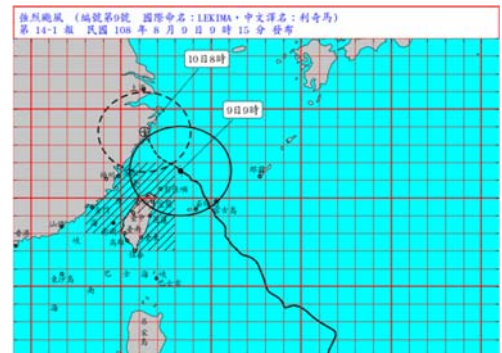
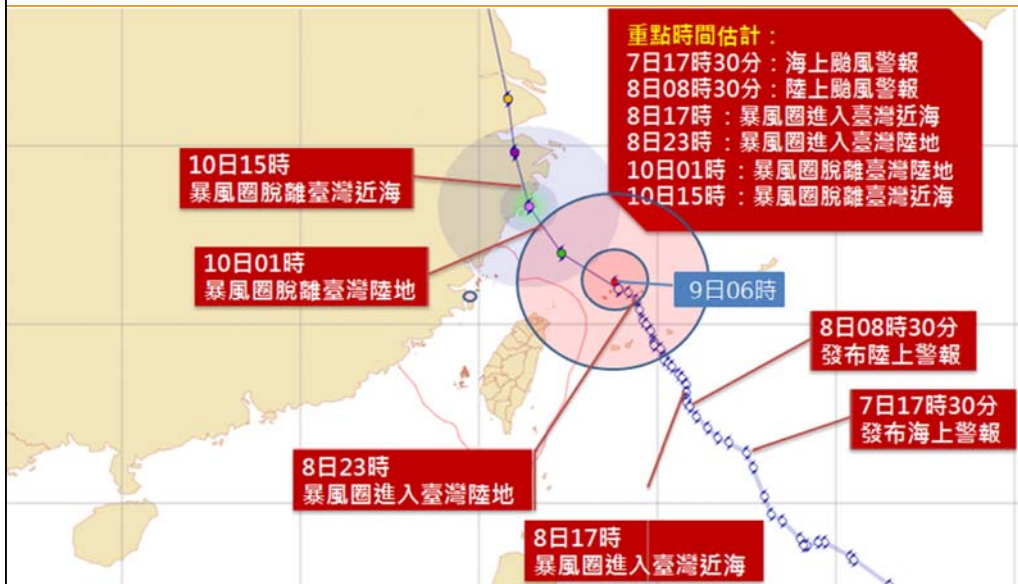
雲林科技大學 108.8.9 10:00



## 颱風動態

強烈颱風利奇馬 編號第 09 號 國際命名 LEKIMA

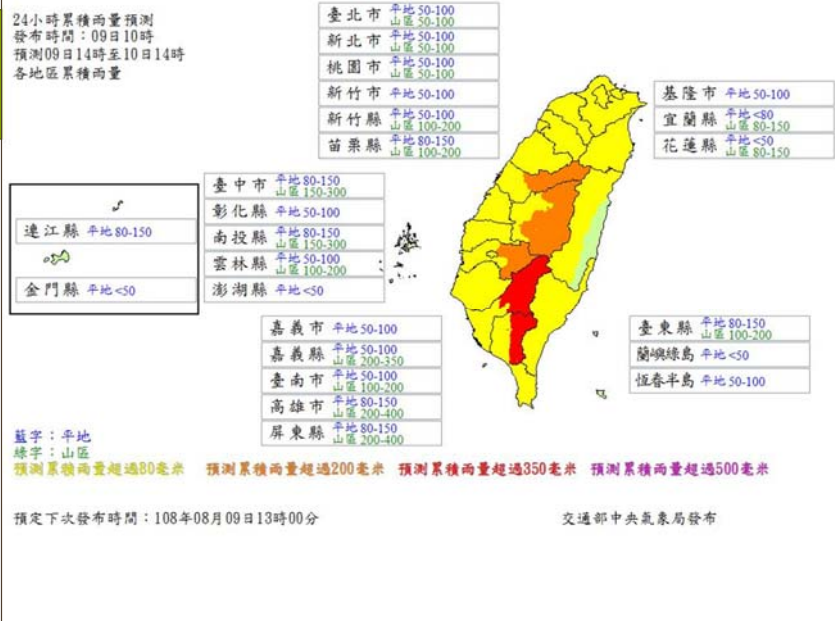
◆ 9日9時的中心位置在北緯 26.5 度，東經 123.3 度，即在臺北的東北方約 240 公里之海面上，以每小時12公里速度，向西北進行，近中心最大風速每秒 51 公尺（約每小時 184 公里），相當於 16 級風。七級風暴風半徑 280 公里，十級風暴風半徑 100 公里。



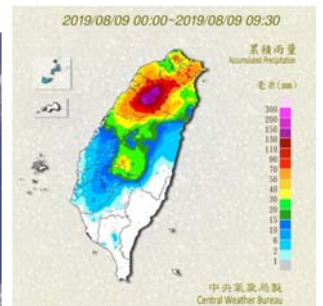
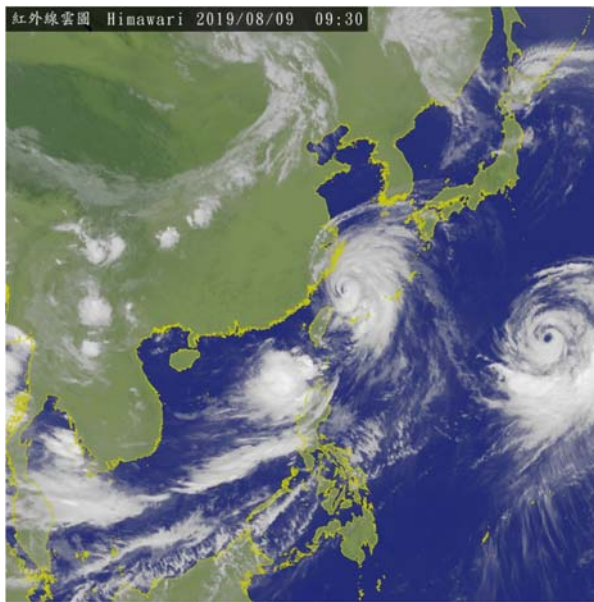
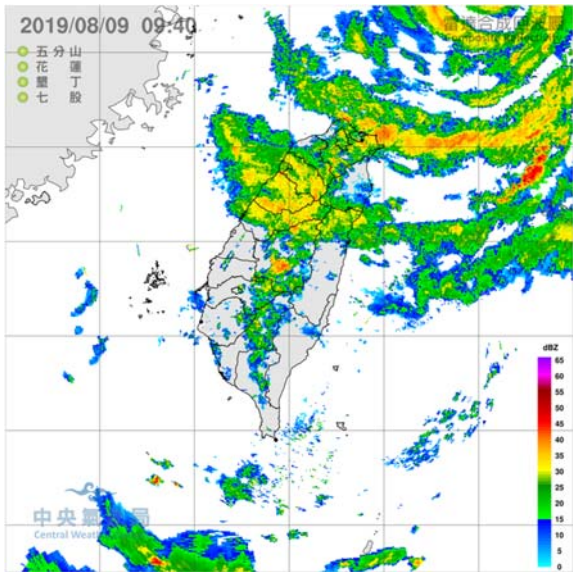
- 警戒區域
- 陸上：臺中、苗栗、新竹、桃園、新北、基隆、臺北、宜蘭、馬祖應嚴加戒備並防強風豪雨
- 海上：臺灣北部海面、臺灣海峽北部、臺灣東半部海面(含蘭嶼、綠島)航行作業船隻應嚴加戒備

# 風雨預報

- 本市風力未列入警戒，影響較小。
- 預測9日14時至10日14時本市24小時累積雨量約50-100mm。



# 雷達回波與實際降雨量



- 本市至今為止之24小時最大降雨量為東區測站，約32mm。
- 目前本市上空較無水氣存在。

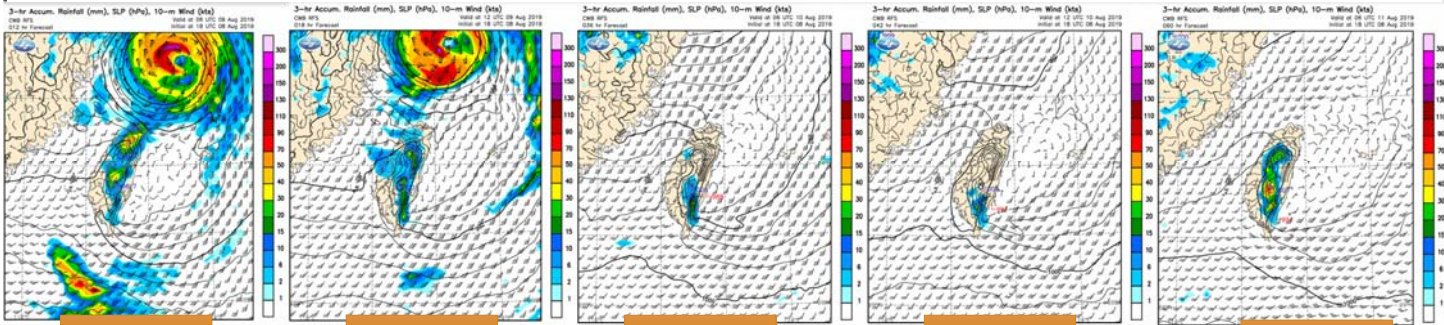
測站名稱	行政區	10分鐘	1小時	3小時	6小時	12小時	24小時	本日累積	前一日	前二日
嘉義農試 (G2L02)	嘉義市東區	-	-	2.5	9.0	10.0	31.5	10.0	31.5	48.0



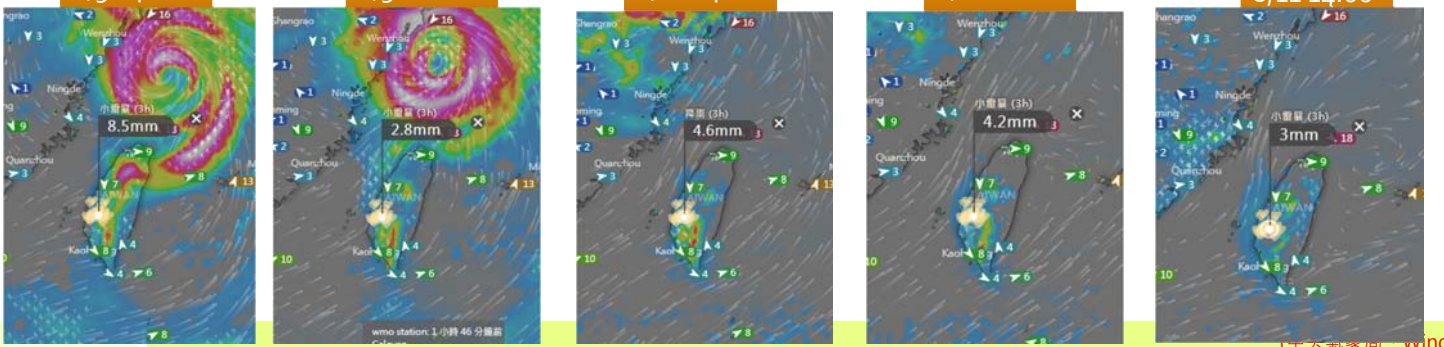
# 降雨趨勢預測

中央氣象局預測8/9降雨會影響台灣北部、中南部山區，而本市降雨較不明顯。歐洲模式預測本市以8/10降雨最為明顯。

中央氣象局

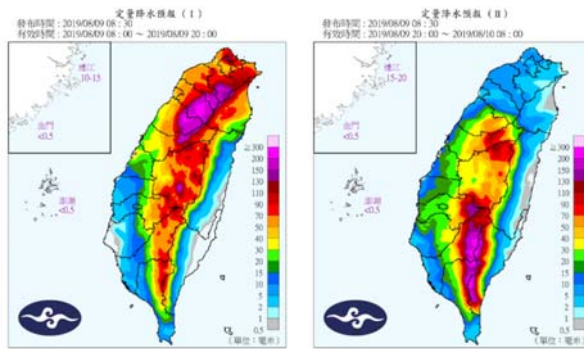


歐洲模式



5

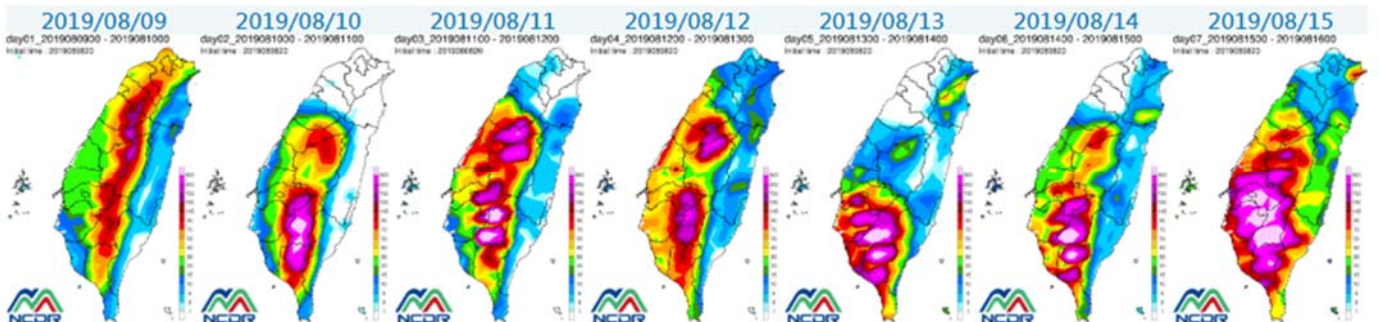
# 降雨量預測



(中央氣象局)

本市8/9下午至8/10上午降雨量最大約55mm/24hr。

國家災害防救科技中心預測未來一周本市仍有零星降雨。

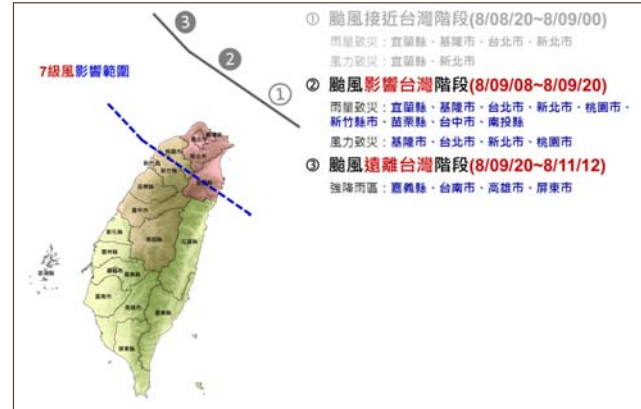


(天氣與氣候監測網) (此版本為實驗性產品，模擬結果僅供參考)

6

## 小結

- ◆ 強烈颱風利奇馬預測8/10下午脫離台灣陸地。本市目前未列入颱風陸上警戒區，風力亦未達警戒標準。
- ◆ 中央氣象局預測8/9降雨會影響台灣北部、中南部山區，而本市降雨較不明顯。歐洲模式預測本市以8/10降雨最為明顯，當天降雨約65mm/24hr。
- ◆ 氣象局定量降水預報預估本市8/9下午至8/10上午降雨量最大約55mm/24hr。未達淹水警戒雨量。



(NCDR提供)

敬請指教