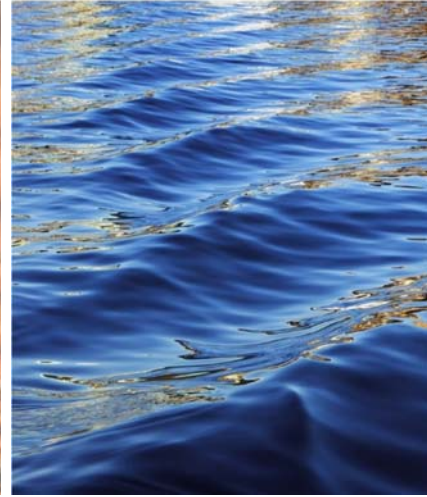


利奇馬颱風情資 研判(第6報)

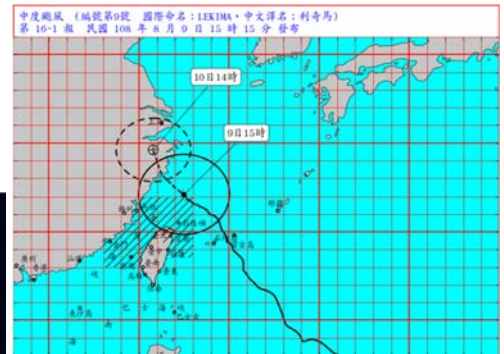
雲林科技大學 108.8.9 16:30



颱風動態

中度颱風利奇馬 編號第 09 號 國際命名 LEKIMA

◆ 9日15時的中心位置在北緯 27.1 度，東經 122.5 度，即在臺北的北北東方約 250 公里之海面上。以每小時16公里速度，向西北進行。近中心最大風速每秒 48 公尺（約每小時 173 公里），相當於 15 級風。七級風暴風半徑 250 公里，十級風暴風半徑 80 公里

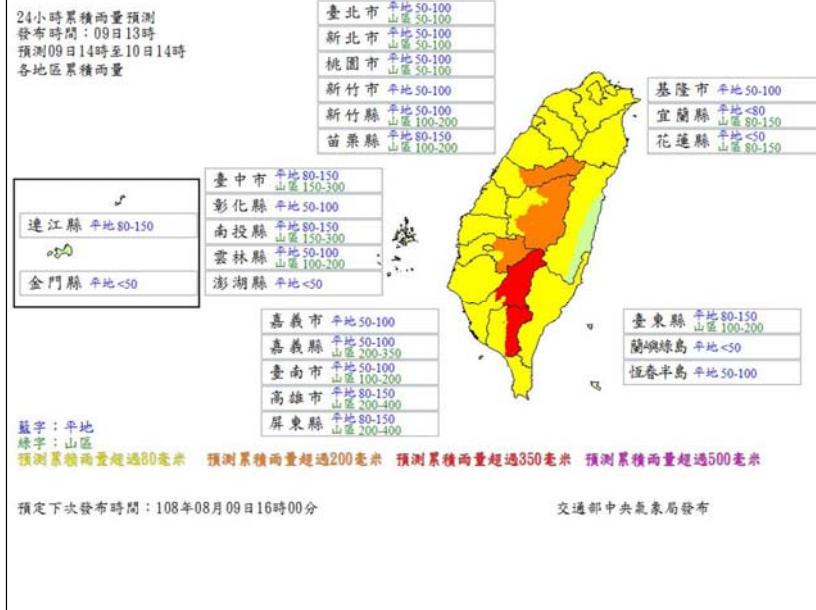


警戒區域

- 陸上：桃園、新北、基隆、臺北、宜蘭、馬祖應嚴加戒備並防強風豪雨
- 海上：臺灣北部海面、臺灣海峽北部及臺灣東北部海面航行作業船隻應嚴加戒備

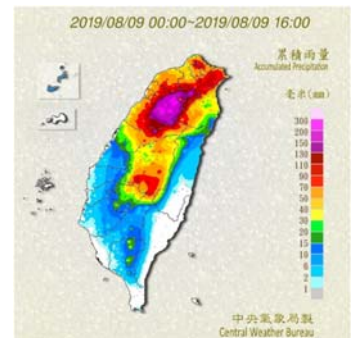
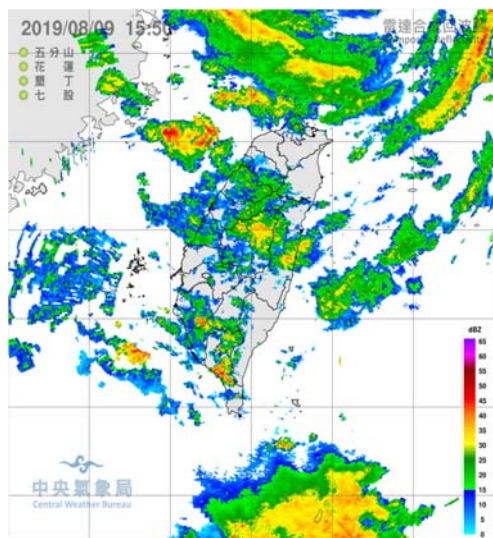
風雨預報

- 本市風力未列入警戒，影響較小。
- 預測9日14時至10日14時本市24小時累積雨量約50-100mm。



雷達回波與實際降雨量

(中央氣象局)



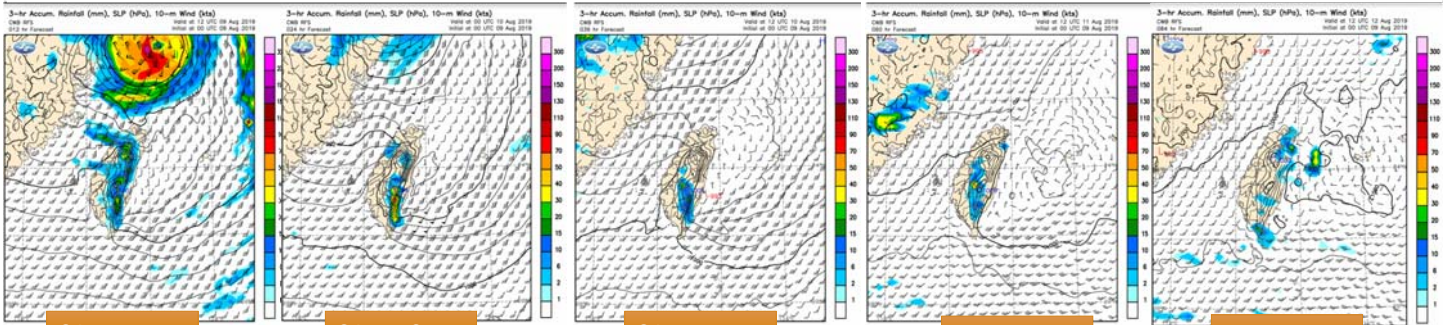
- 本市至目前為止之24小時最大降雨量為東區測站，約13mm。
- 目前本市上空位於颱風外圍環流之間，可能有間歇式降雨。

測站名稱	行政區	10分鐘	1小時	3小時	6小時	12小時	24小時	本日累積	前一日	前二日
嘉義農試 (G2L02)	嘉義市東區	-	1.0	1.5	2.0	11.0	13.0	12.0	33.5	50.0

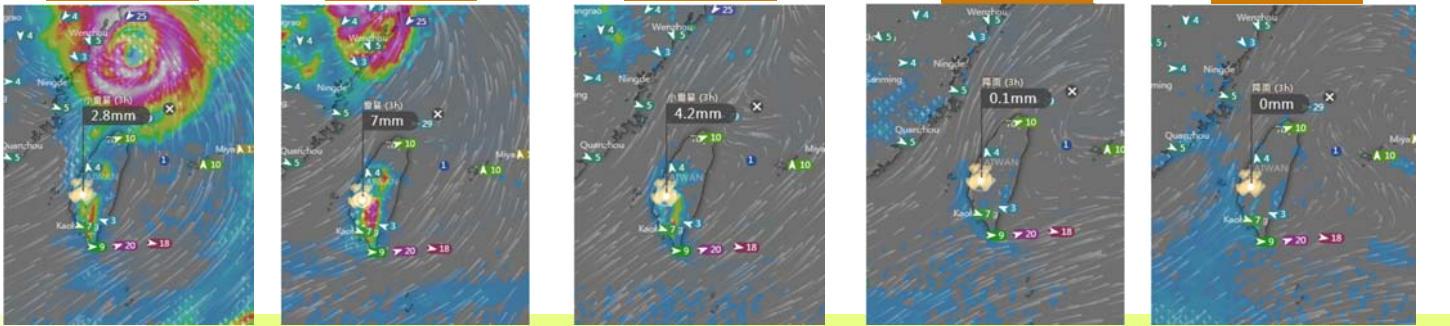
降雨趨勢預測

中央氣象局預測颱風遠離後之降雨可能持續影響台灣中南部山區，另本市雨勢較不明顯。歐洲模式預測本市於8/10可能降雨約60mm/24hr，8/11仍有零星降雨。

中央氣象局

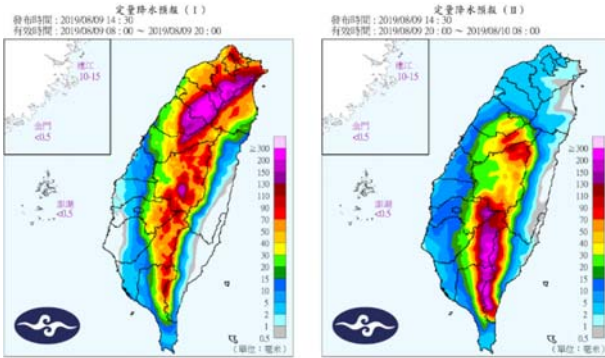


歐洲模式



(中央氣象局、Windy)

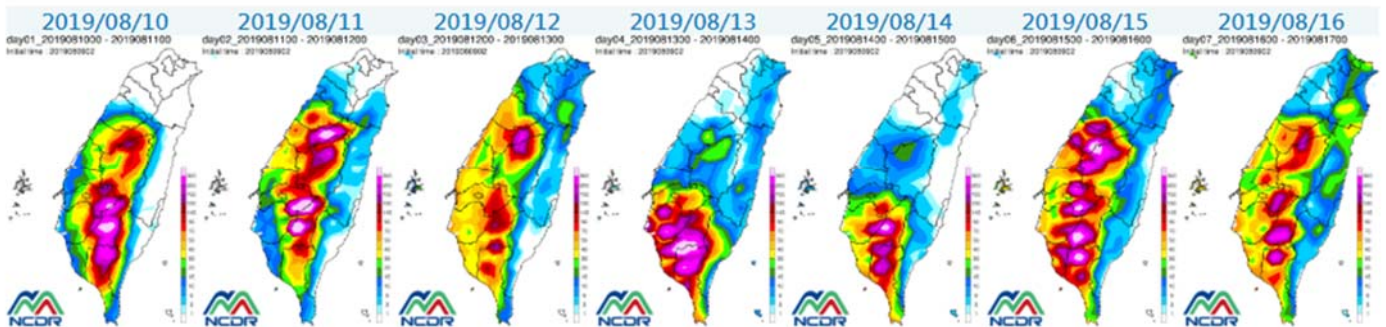
降雨量預測



(中央氣象局)

本市8/9下午至8/10上午降雨最多約40mm/24hr。

國家災害防救科技中心預測嘉義市未來一周8/10~8/16仍有零星降雨情形發生。

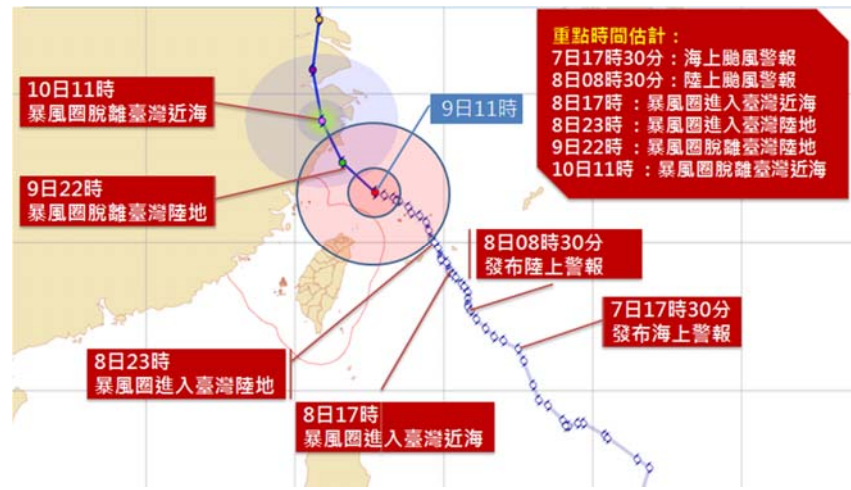


(天氣與氣候監測網) (此版本為實驗性產品，模擬結果僅供參考)

小結

- ◆ 中度颱風利奇馬預測8/9晚間脫離台灣陸地，颱風遠離階段本市仍應注意西南風帶來之降雨。
- ◆ 中央氣象局預測颱風遠離後之降雨可能持續影響台灣中南部山區，另本市雨勢較不明顯。歐洲模式預測本市於8/10可能降雨約60mm/24hr。
- ◆ 未來一周(8/10~8/16)本市仍有零星降雨。

(中央氣象局)



敬請指教