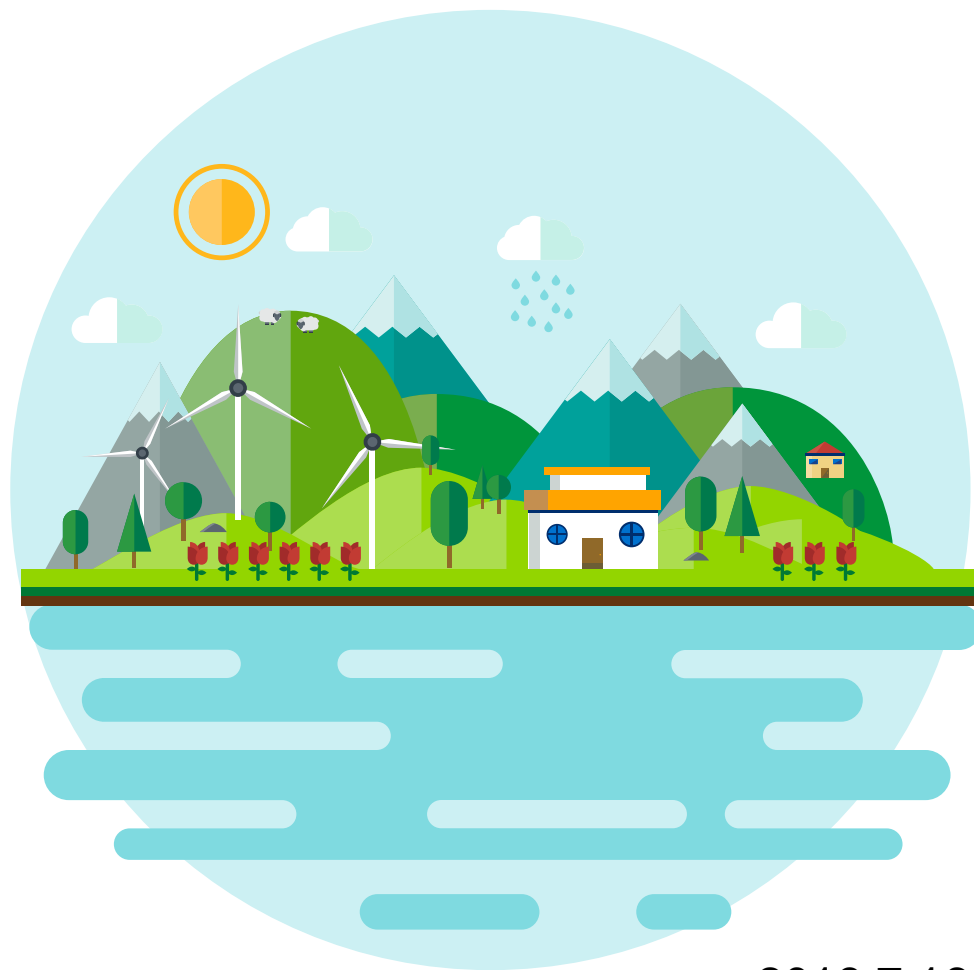


# 環境踏勘

簡報者：雲林科技大學



2019.7.16



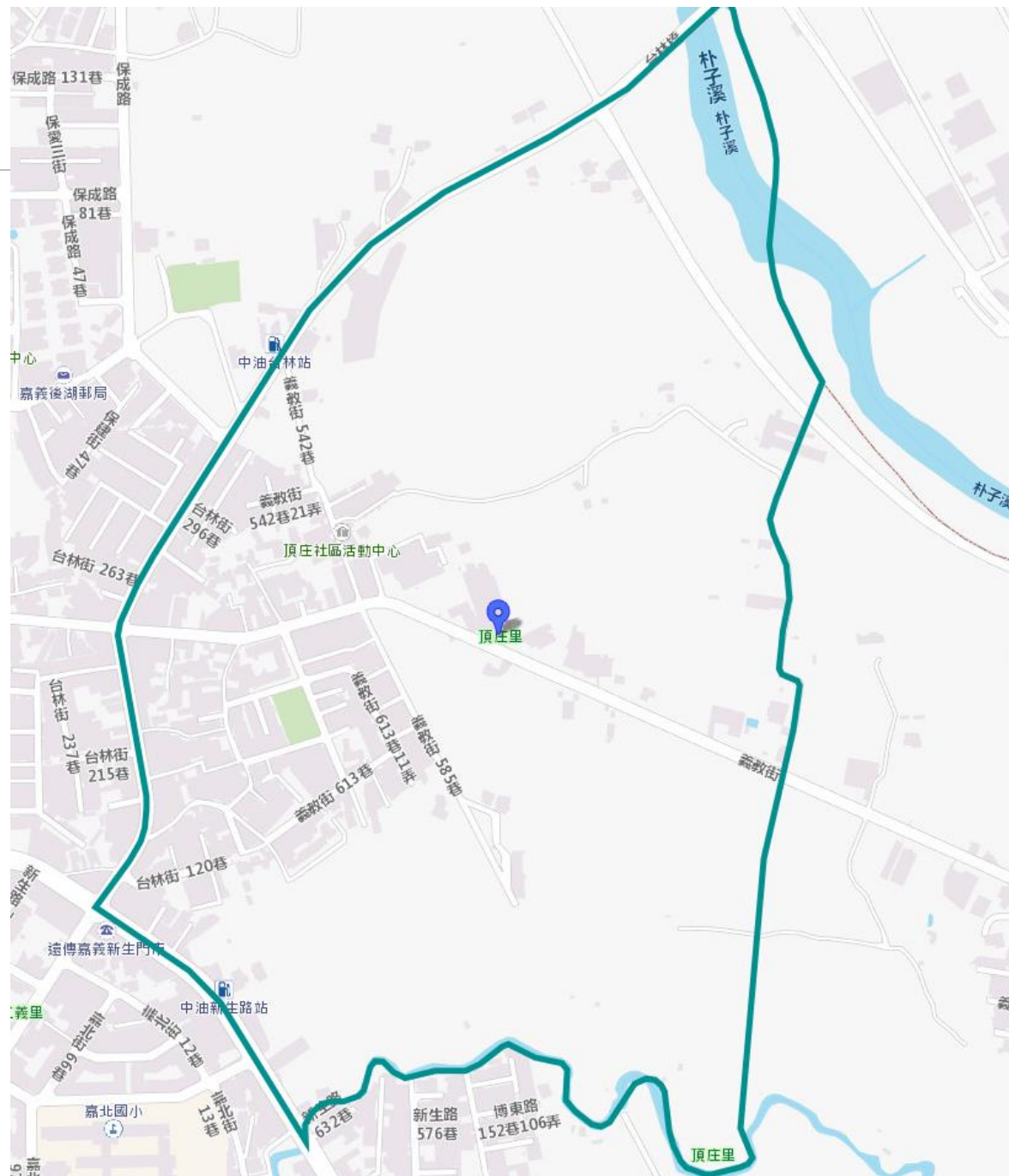
# 環境踏勘

## 分組 踏勘

- 分成2~3組
- 踏勘時以步行為主。
- 請挑選組長，並將其餘成員分組。

## 路線 規劃

- 各組討論踏勘路線起始點、終點。
- 起始點若較遠，則先開車接送。





# 環境踏勘

## 紀錄

- 紀錄調查項目，如名稱、地址、環境描述或問題。
- 拍照
- 定位或記錄於手中的地圖

手機或相機



夾板

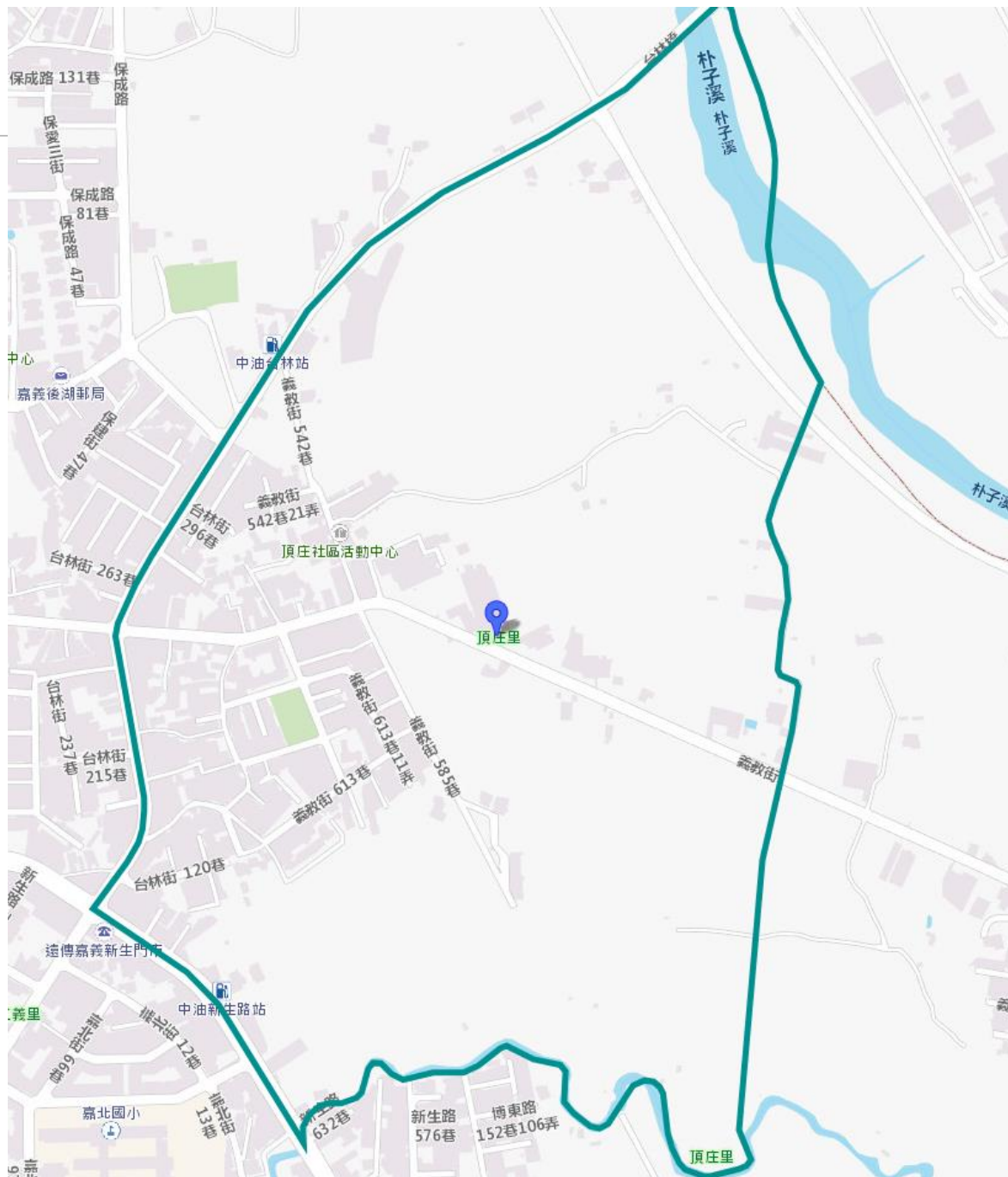


社區環境調查表

地點	姓名	日期	風景

踏勘紀錄單

筆





# 環境踏勘





**感謝聆聽**