



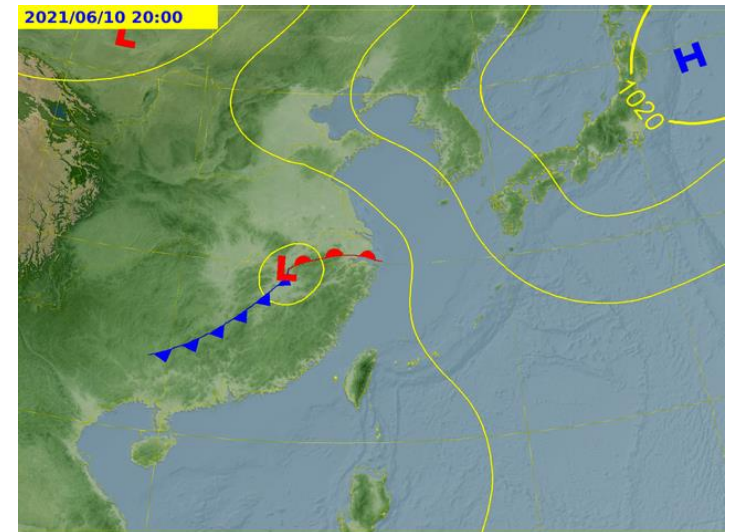
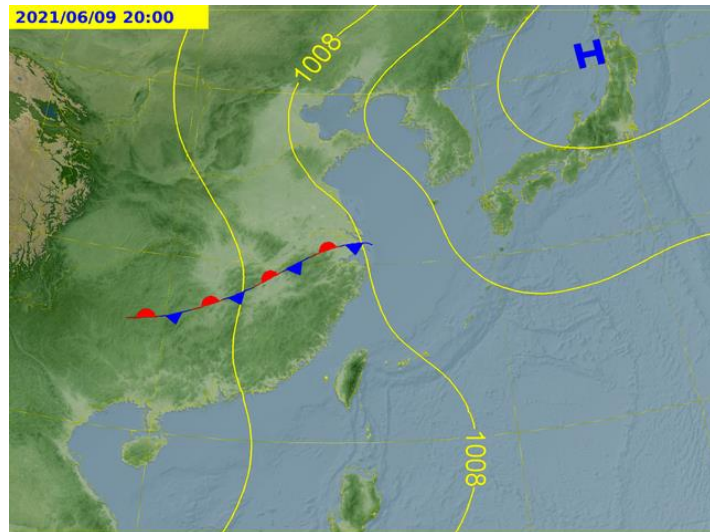
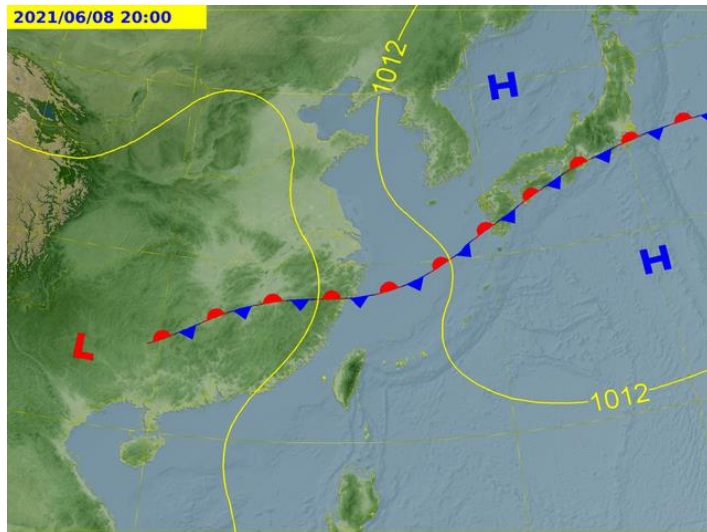
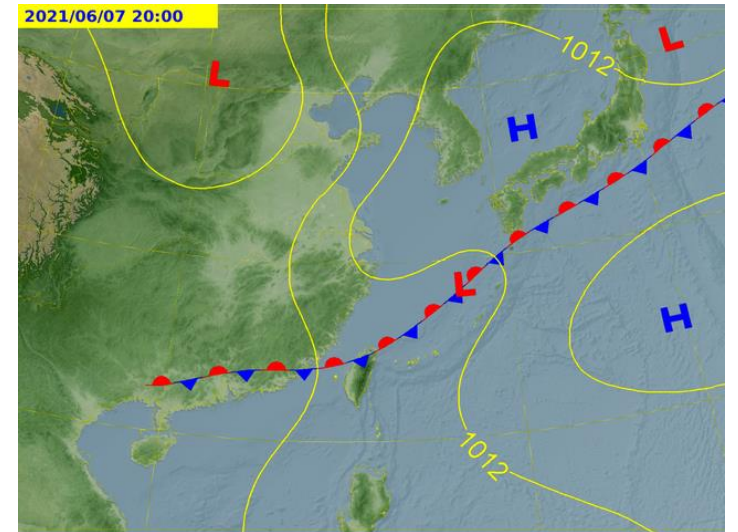
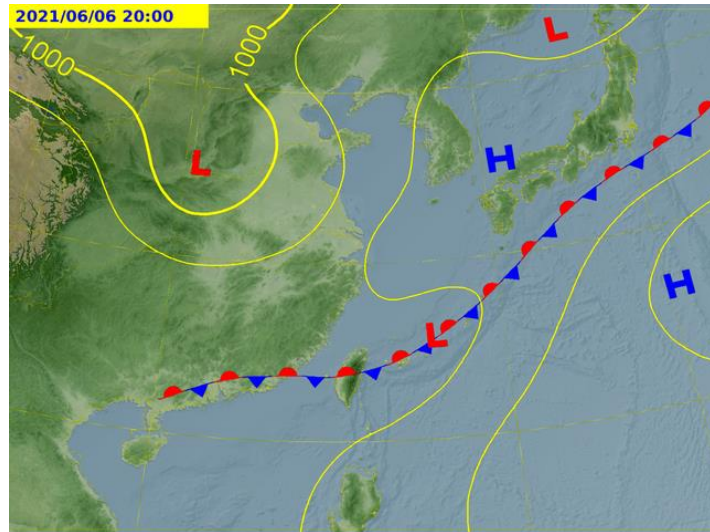
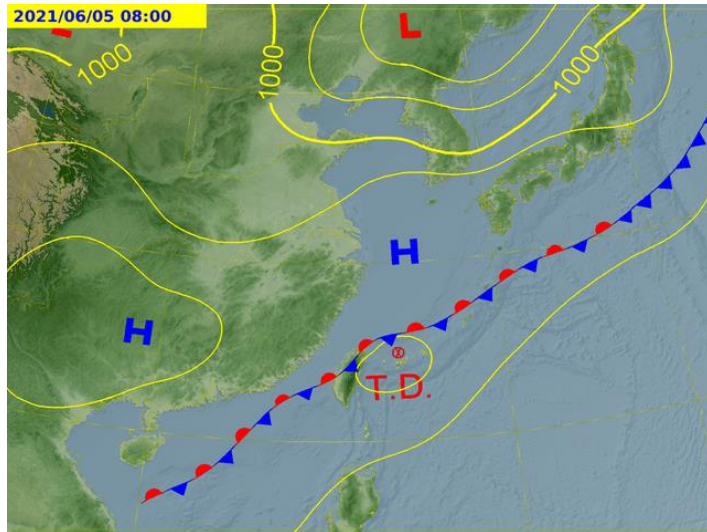
# 嘉義市0605梅雨 鋒面情資研判

雲林科技大學 101.6.5 17:00



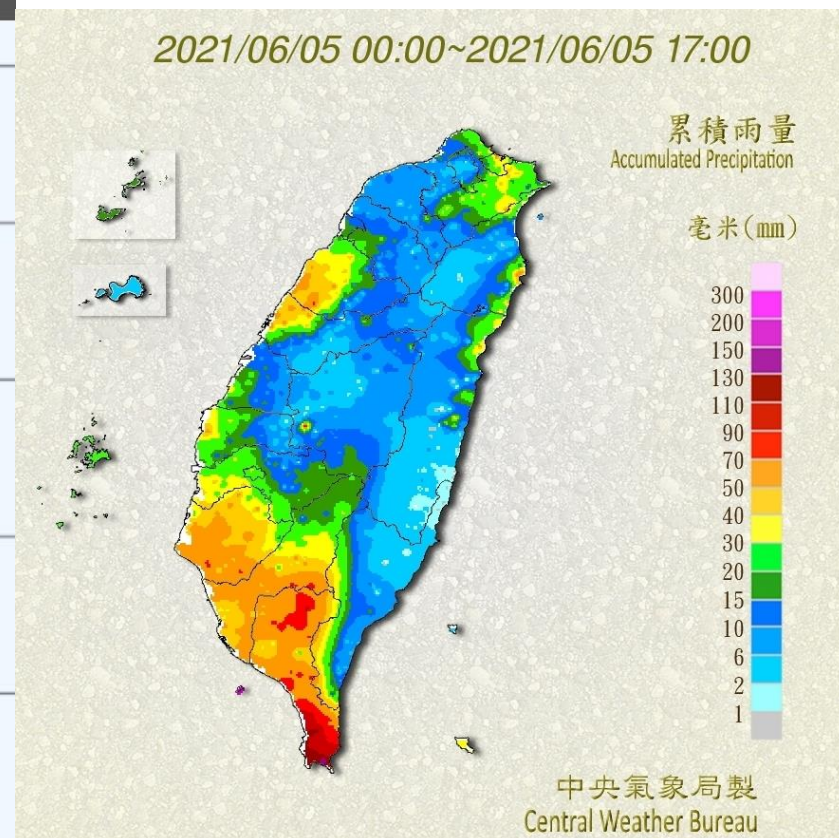
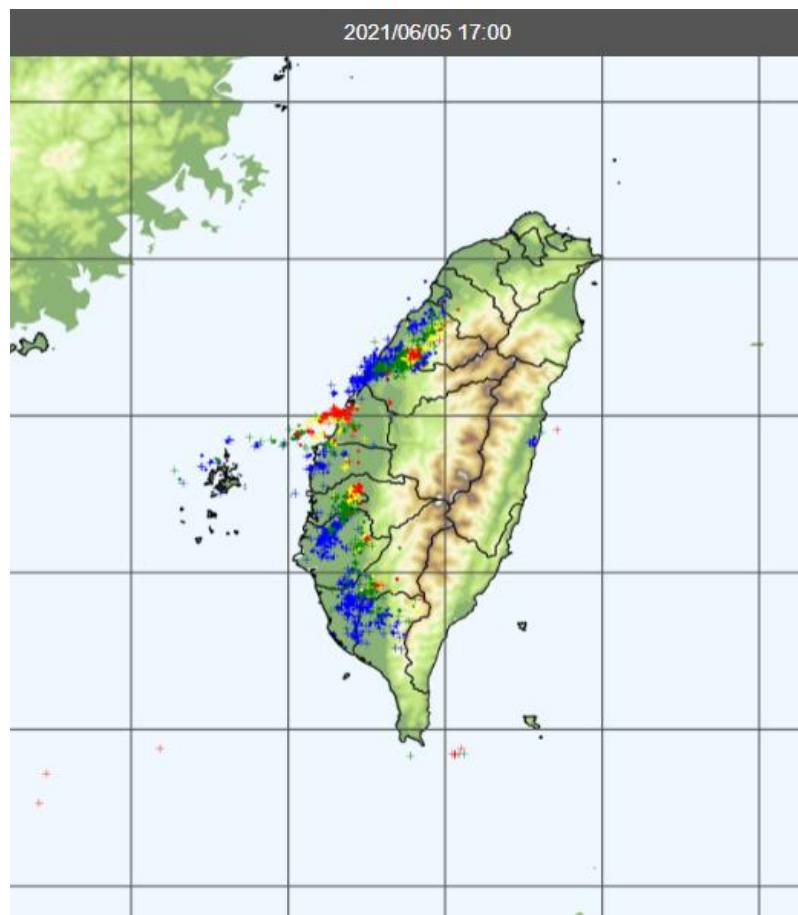
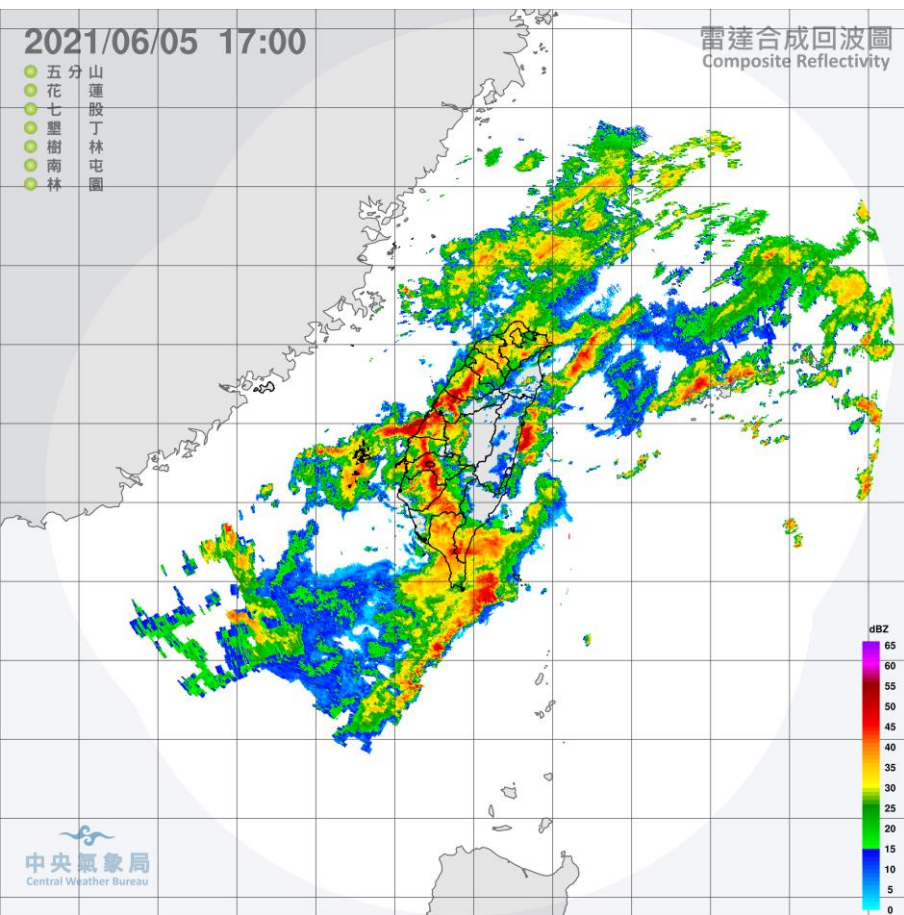
# 地面天氣圖

中央氣象局地面天氣圖顯示，梅雨鋒面於6/5~6/7影響臺灣，且西南風強盛，容易有雷陣雨。



# 雷達回波與閃電監測

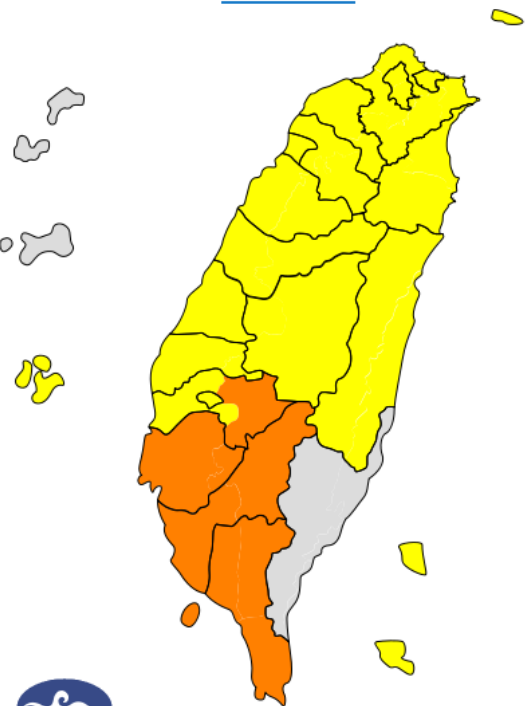
目前嘉義市上空水氣多且有閃電情形發生，今(5)日0:00~17:00之累積雨量約20~30mm。



# 天氣警特報-豪雨特報

中央氣象局已針對嘉義市發布豪雨特報-大雨等級，預測6/5 20:00~6/6 20:00之24小時累積雨量約50~100mm。

豪雨特報



說明

- 超大豪雨
- 大豪雨
- 豪雨
- 大雨

地區	警特報	地區	警特報
基隆市	大雨	嘉義市	豪雨
臺北市	大雨	嘉義縣	大豪雨
新北市	大雨	臺南市	大豪雨
桃園市	大雨	高雄市	大豪雨
新竹市	大雨	屏東縣	大豪雨
新竹縣	大雨	宜蘭縣	大雨
苗栗縣	大雨	花蓮縣	大雨
臺中市	大雨	臺東縣	大雨
彰化縣	大雨	澎湖縣	大雨
南投縣	大雨	金門縣	
雲林縣	大雨	連江縣	

24小時累積雨量預測 (正報)

發布時間：05日16時

預測05日20時至06日20時

各地區累積雨量

連江縣	平地 <50
金門縣	平地 <50

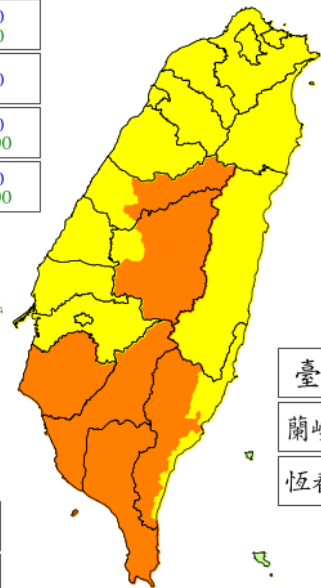
臺北市	平地 50-100 山區 50-100
新北市	平地 50-100 山區 80-150
桃園市	平地 80-150 山區 80-150
新竹市	平地 80-150
新竹縣	平地 80-150 山區 100-190
苗栗縣	平地 80-150 山區 100-190

臺中市	平地 80-150 山區 150-250
彰化縣	平地 80-150
南投縣	平地 50-100 山區 150-250
雲林縣	平地 80-150 山區 100-190
澎湖縣	平地 <80

嘉義市	平地 50-100
嘉義縣	平地 100-190 山區 100-190
臺南市	平地 150-300 山區 150-250
高雄市	平地 200-340 山區 200-340
屏東縣	平地 200-340 山區 200-340

基隆市	平地 50-100
宜蘭縣	平地 50-100 山區 100-190
花蓮縣	平地 80-150 山區 80-150

臺東縣	平地 100-190 山區 150-300
蘭嶼綠島	平地 <80
恆春半島	平地 150-250



藍字：平地

綠字：山區

預測累積雨量超過80毫米 預測累積雨量超過200毫米 預測累積雨量超過350毫米 預測累積雨量超過500毫米

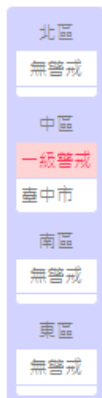
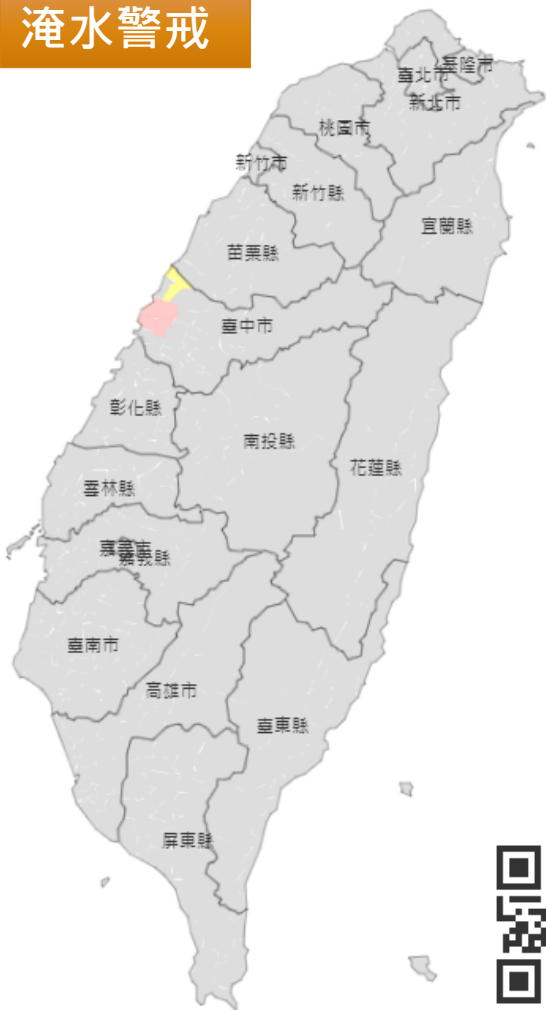
預定下次發布時間：110年06月05日19時00分

交通部中央氣象局發布

# 警戒資訊

□ 嘉義市目前無發布淹水、水位警戒。

## 淹水警戒



## 水位警戒



欲知詳情請上：  
[防災資訊服務網](http://fhy.wra.gov.tw)  
<http://fhy.wra.gov.tw>



欲知詳情請上：  
[防災資訊服務網](http://fhy.wra.gov.tw)

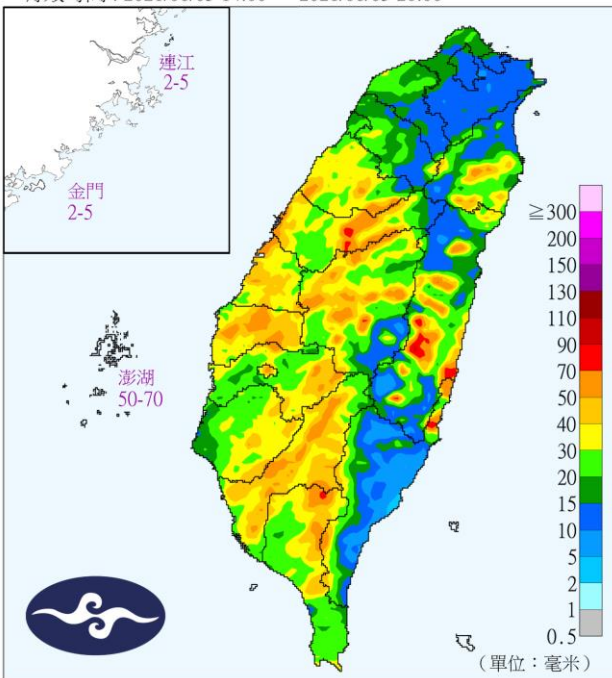
# 降雨量預測

- 6/5 14:00~20:00累積雨量30~50mm。
- 6/5 20:00~6/6 02:00累積雨量20~30mm。
- 6/6 02:00~08:00累積雨量10~15mm。
- 6/6 08:00~14:00累積雨量5~15mm。

預測嘉義市6/5 14:00~6/6 14:00之  
24小時累積雨量約65~110mm。

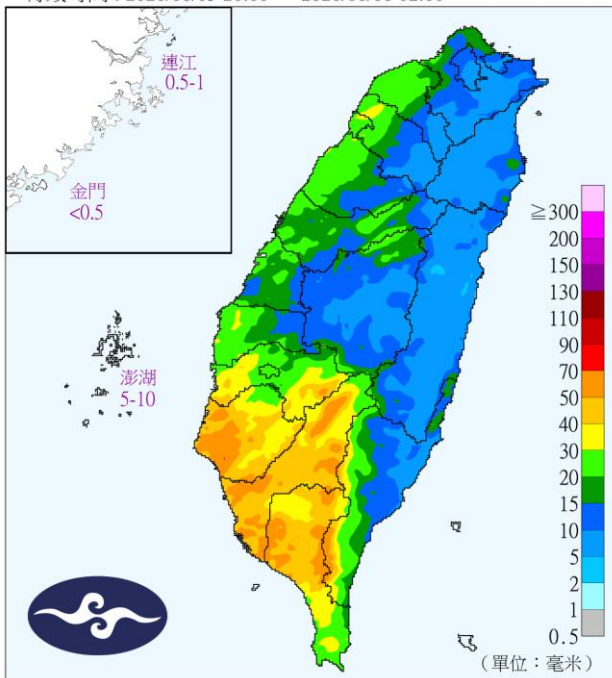
定量降水預報 ( I )

發布時間：2021/06/05 14:30  
有效時間：2021/06/05 14:00 ~ 2021/06/05 20:00



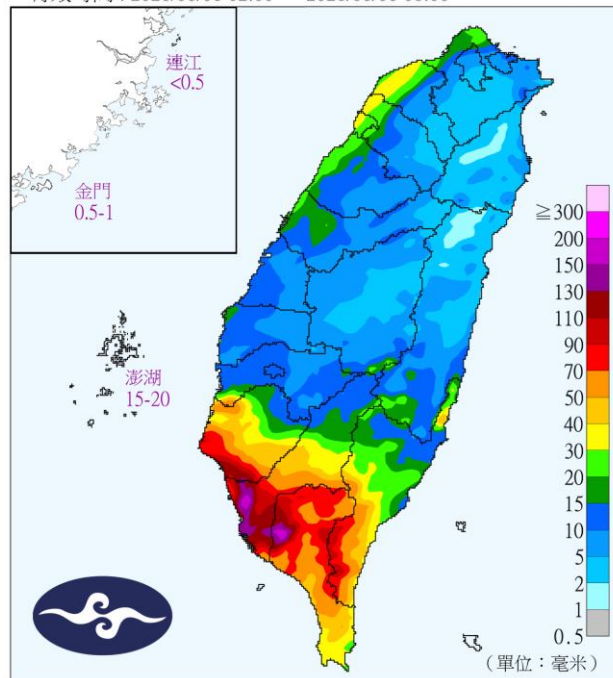
定量降水預報 ( II )

發布時間：2021/06/05 14:30  
有效時間：2021/06/05 20:00 ~ 2021/06/06 02:00



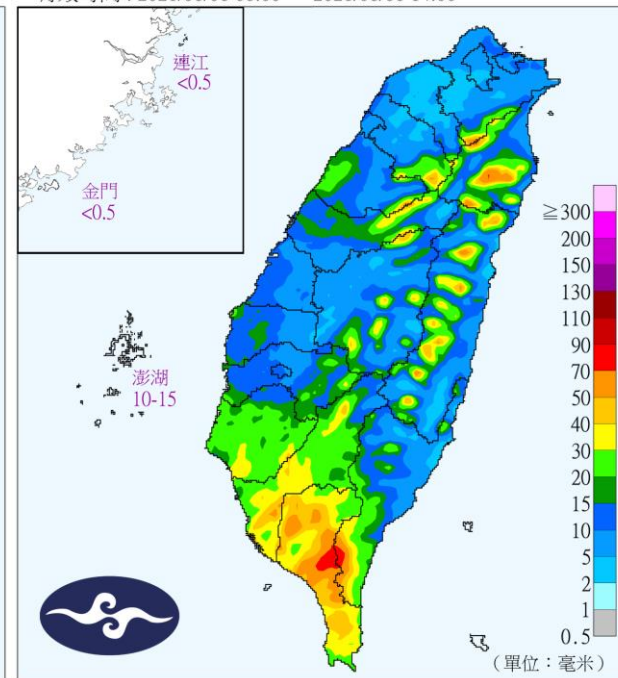
定量降水預報 ( III )

發布時間：2021/06/05 14:30  
有效時間：2021/06/06 02:00 ~ 2021/06/06 08:00



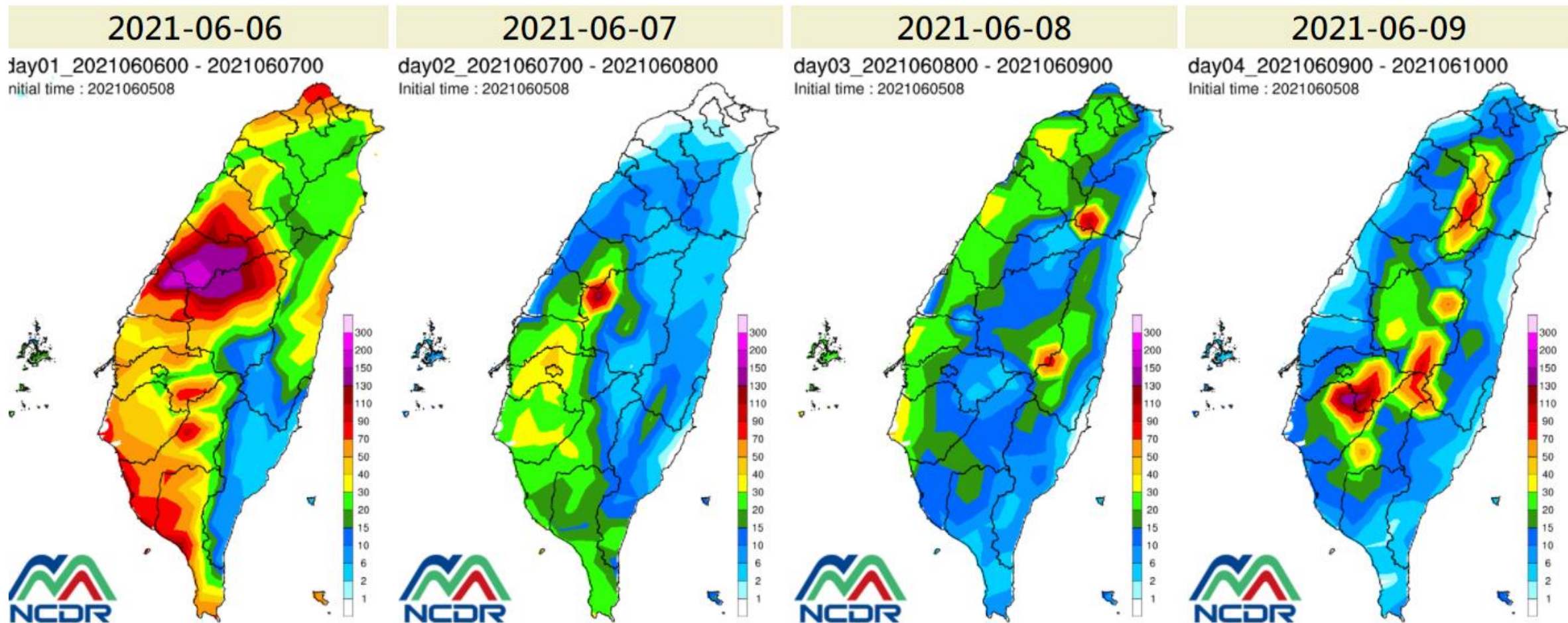
定量降水預報 ( IV )

發布時間：2021/06/05 14:30  
有效時間：2021/06/06 08:00 ~ 2021/06/06 14:00



# 降雨量預測

□ NCDR之MPAS全球模式預估嘉義市6/6~6/9期間有降雨情形發生，其中6/6之24小時累積雨量20~40mm；6/7之24小時累積雨量約30~50mm。



※ 此預報雨量為氣象模式開發試驗產品

(資料來源:WATCH)

# 降雨趨勢預測

中央氣象局數值模式預測顯示，嘉義市於6/5 20:00~6/6 08:00有顯著降雨情形；歐洲模式預測6/5~6/7期間陸續有降雨情形發生，以6/5晚上至6/6早上時段較為顯著。

6/5 20:00

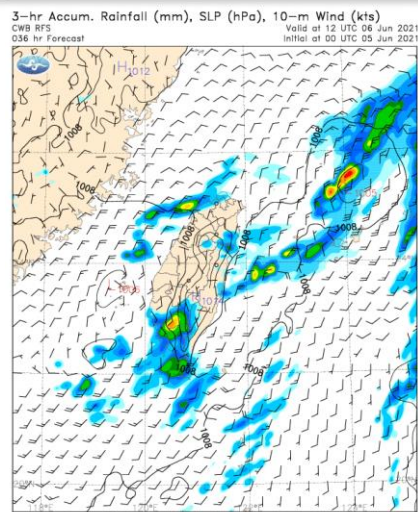
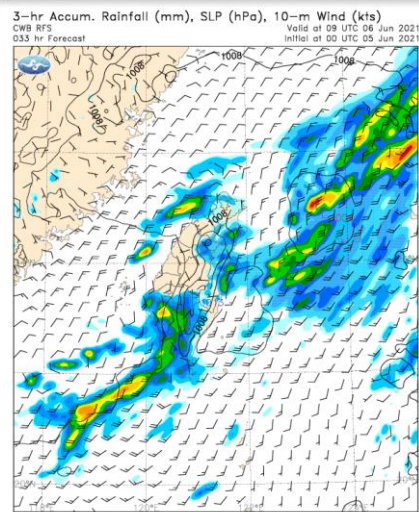
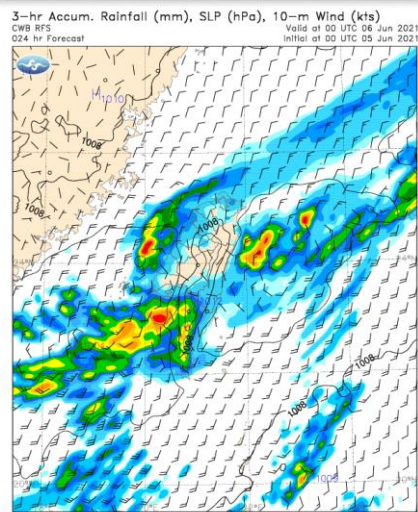
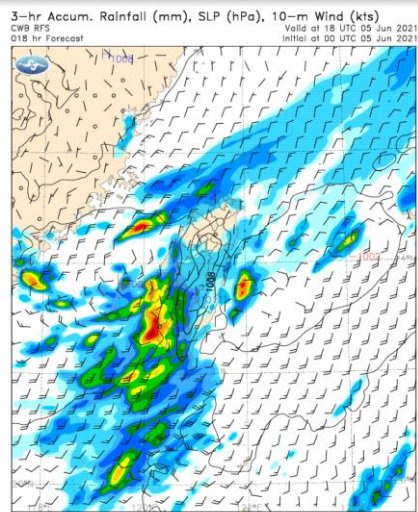
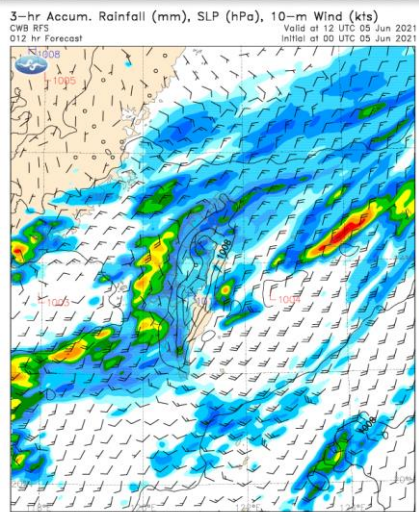
6/6 02:00

6/6 08:00

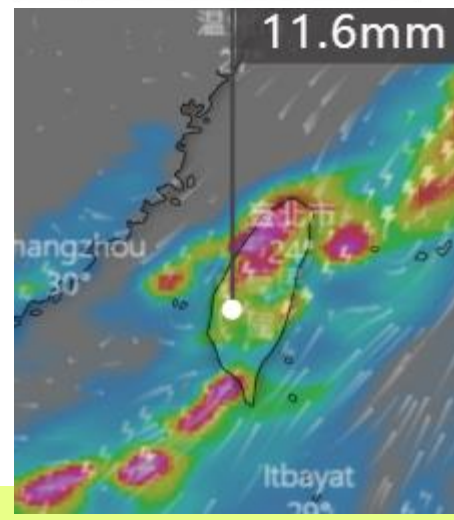
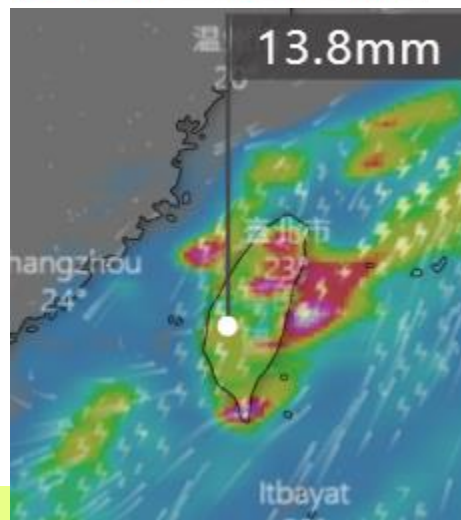
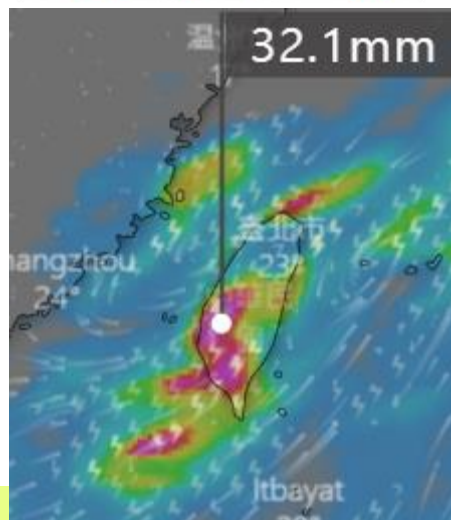
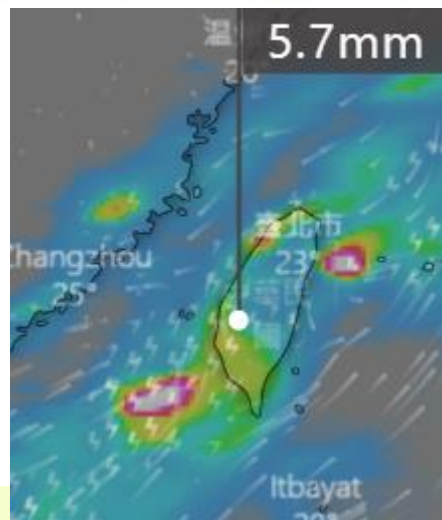
6/6 14:00

6/6 20:00

中央氣象局



歐洲預測模式





# 小結

- 中央氣象局地面天氣圖顯示，梅雨鋒面於6/5~6/7影響臺灣，且西南風強盛，容易有雷陣雨。
- ◆目前嘉義市上空水氣顯且有閃電情形發生，今(5)日0:00~17:00之累積雨量為。
- ◆嘉義市目前無發布淹水、水位警戒。
- ◆定量降水預報預測嘉義市6/5 14:00~6/6 14:00之24小時累積雨量約65~110mm。
- ◆NCDR之MPAS全球模式預估嘉義市6/6~6/9期間有降雨情形發生，其中6/6之24小時累積雨量20~40mm；6/7之24小時累積雨量約30~50mm。
- ◆中央氣象局數值模式預測顯示，嘉義市於6/5 20:00~6/6 08:00有顯著降雨情形；歐洲模式預測6/5~6/7期間陸續有降雨情形發生，以6/5晚上至6/6早上時段較為顯著。



敬請指教

