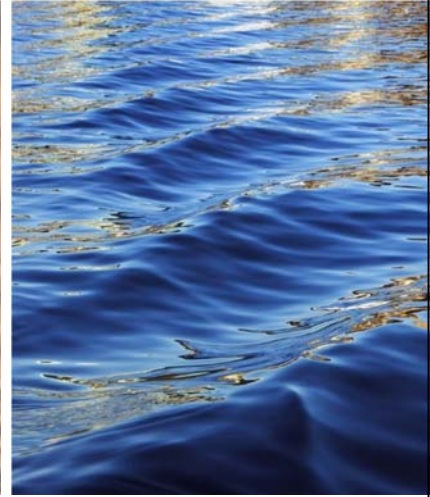


# 巴威颱風情資研判(嘉義市)

2020.08.22 11:30



## 颱風動態

颱風名稱：巴威(BAVI) 颱風

中心位置：北緯 23.8度，東經 122.8度。

移動時速：14轉11公里/小時

移動方向：向北北東轉東北進行

近中心最大風速：18公尺/秒

瞬間最大風速：25公尺/秒

七級暴風半徑：60公里

十級風暴風半徑：--公里

(發布時間：109年08月22日11時30分)

輕度颱風巴威路徑預測將往韓國方向前進，受颱風外圍環流影響，東部、南部及北海岸易降雨。



(資料來源：中央氣象局)

# 天氣警特報

目前未有縣市列為颱風警戒地區，且發布大雨特報地區未包含嘉義市。

海上颱風警報

地區	警特報	地區	警特報
基隆市		嘉義市	
台北市		嘉義縣	
新北市		臺南市	
桃園市		屏東市	
新竹市		屏東縣	
新竹縣		宜蘭縣	
苗栗縣		花蓮縣	
臺中市		臺東縣	
彰化縣		澎湖縣	
南投縣		金門縣	
雲林縣		連江縣	

註

▲另詳圖片檔

地區	警特報	地區	警特報
基隆市	大雨	嘉義市	
台北市	大雨	嘉義縣	大雨
新北市	大雨	臺南市	大雨
桃園市		屏東市	大雨
新竹市		屏東縣	大雨
新竹縣		宜蘭縣	大雨
苗栗縣		花蓮縣	大雨
臺中市		臺東縣	
彰化縣		澎湖縣	
南投縣	大雨	金門縣	
雲林縣	大雨	連江縣	

註

●可點選縣市名稱檢視縣市內詳細發布情形

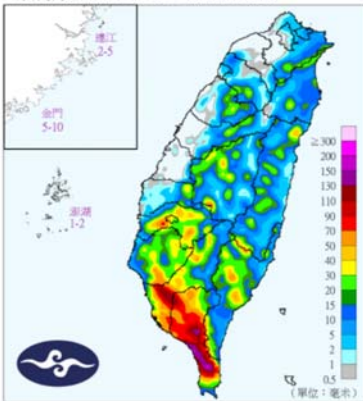
▲另詳圖片檔



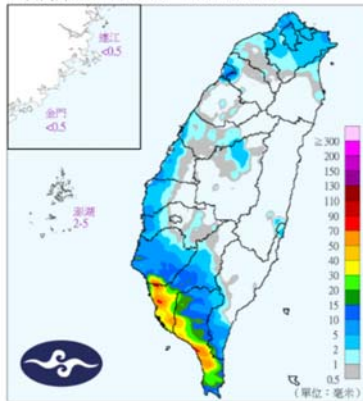
# 降雨預測

預測嘉義市於8/22下午至晚上降雨情況較為顯著，8/23則有些微降雨情形。

定量降水預報 (I)  
發布時間: 2020/08/22 05:30  
有效時間: 2020/08/22 08:00 ~ 2020/08/22 20:00

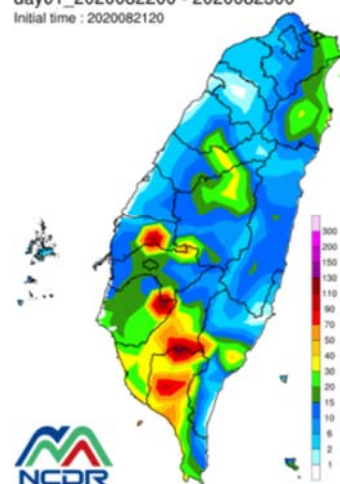


定量降水預報 (II)  
發布時間: 2020/08/22 05:30  
有效時間: 2020/08/22 20:00 ~ 2020/08/23 08:00



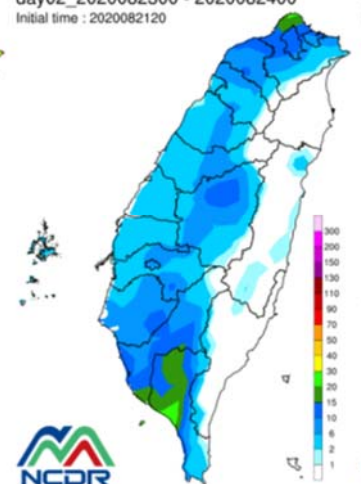
2020-08-22

day01\_2020082200 - 2020082300  
Initial time: 2020082120



2020-08-23

day02\_2020082300 - 2020082400  
Initial time: 2020082120



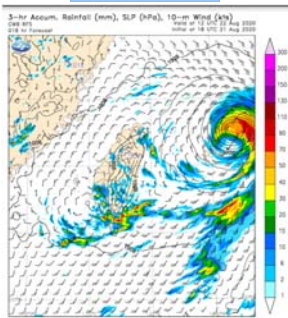
(資料來源：中央氣象局)

(資料來源：天氣與氣候監測網)

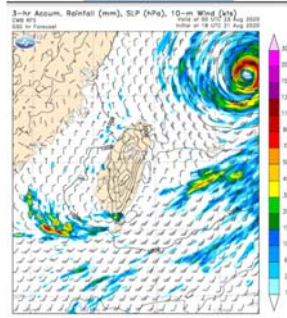
## 降雨趨勢

數值模式顯示嘉義市8/22受到颱風外圍環流及引進的水氣影響，陸續有降雨情形發生

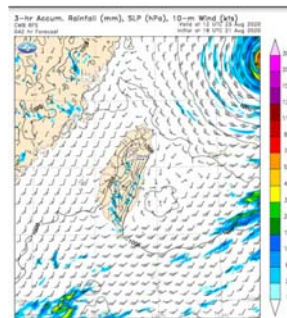
8/22 20:00



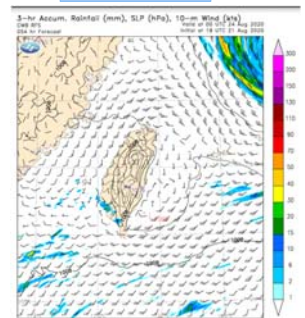
8/23 08:00



8/23 20:00



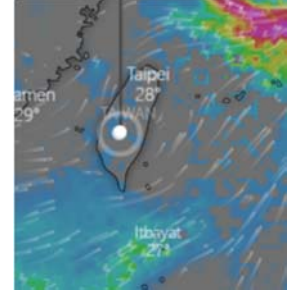
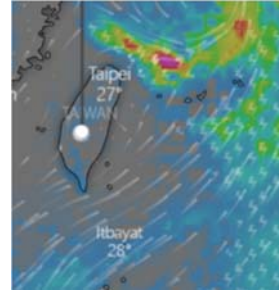
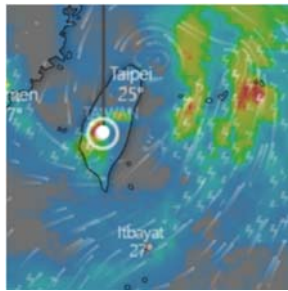
8/24 08:00



(資料來源：中央氣象局)

氣象局模式

歐洲模式



(資料來源：windy)

## 綜合建議

- 輕度颱風巴威路徑預測將往韓國方向前進，受颱風外圍環流影響，東部、南部及北海岸易降雨。
- 目前未有縣市列為颱風警戒地區，且發布大雨特報地區未包含嘉義市。
- 預測嘉義市於8/22下午至晚上降雨情況較為顯著，8/23則有些微降雨情形。
- 數值模式顯示嘉義市8/22受到颱風外圍環流及引進的水氣影響，陸續有降雨情形發生



感謝聆聽，惠請指教