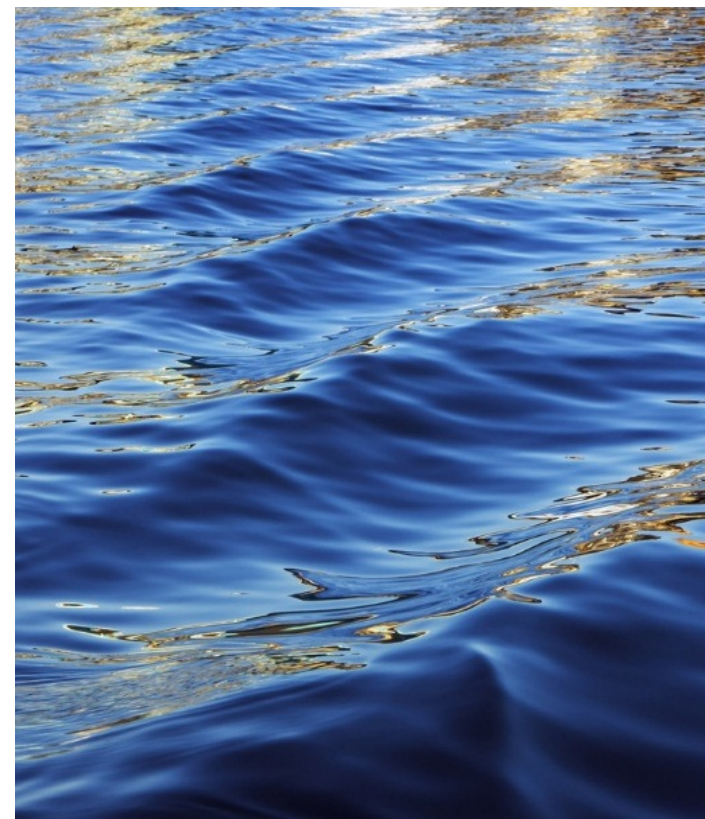




嘉義市彩雲颱風 情資研判 (第2報)

2021/06/04 09:30



雲林科技大學

颱風消息與路徑預測

颱風名稱：彩雲 (CHOI-WAN) 輕度 颱風

中心位置：北緯 20.2 度，東經 118.5 度

速度：每小時 29 公里

行進方向：向東北進行

近中心最大風速：20 公尺/秒

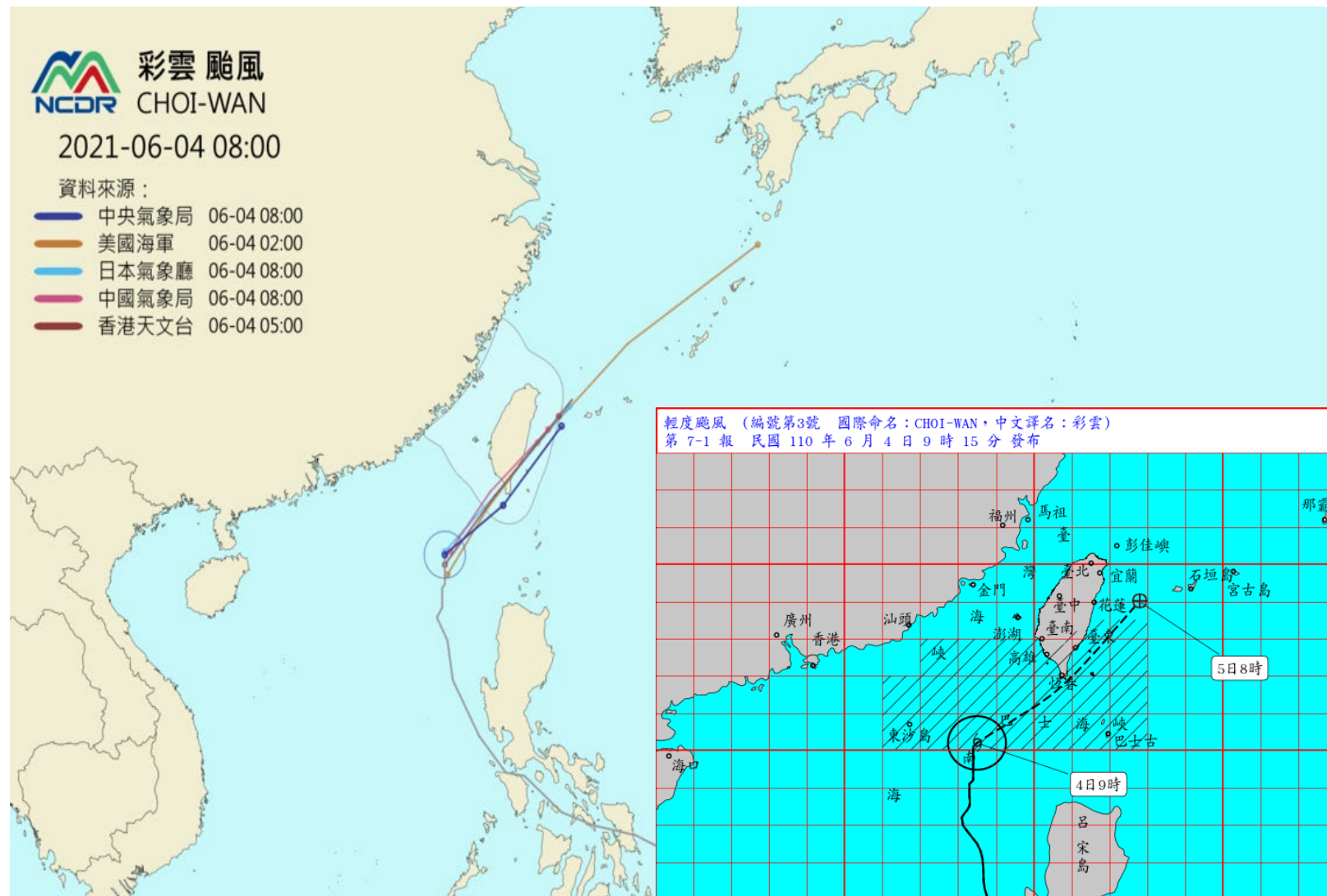
瞬間最大風速：28 公尺/秒

七級暴風半徑：80 公里

十級風暴風半徑：- 公里

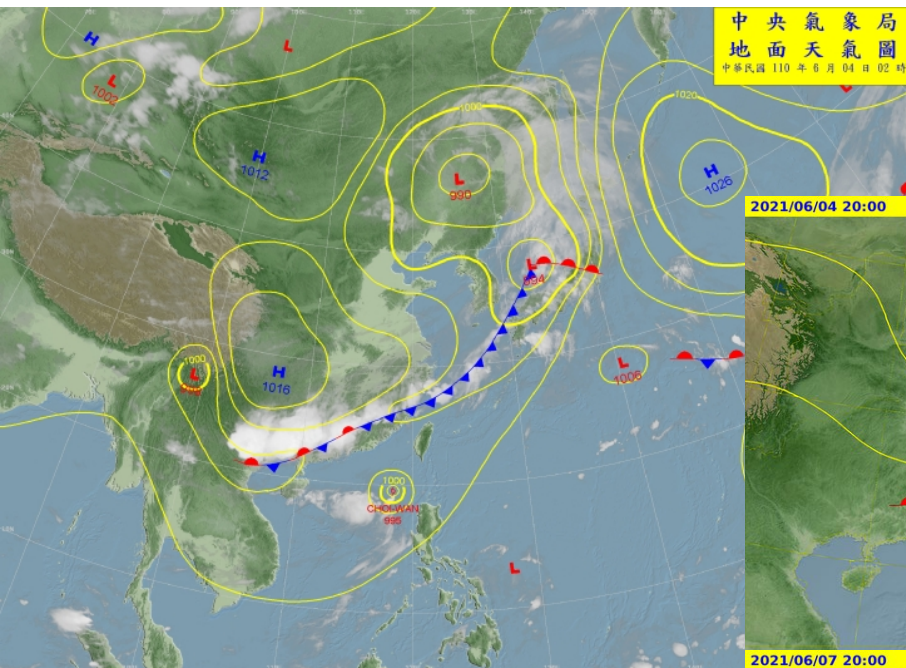
(發布時間：110年6月4日09時)

- 中央氣象局於 6/3 23時30分發布彩雲輕度颱風海上颱風警報。
- 各國路徑預測資料顯示，彩雲颱風逐漸接近臺灣南部海域，因發展環境不佳，預計有逐漸降為熱帶性低氣壓的趨勢。



一週天氣預測圖

- 目前彩雲颱風逐漸接近臺灣，但對嘉義市影響較小。
- 6/5起則受新一波梅雨鋒面影響，須注意其帶來的降雨。



2021/06/04 20:00

2021/06/07 20:00

2021/06/05 20:00

2021/06/08 20:00

2021/06/06 20:00

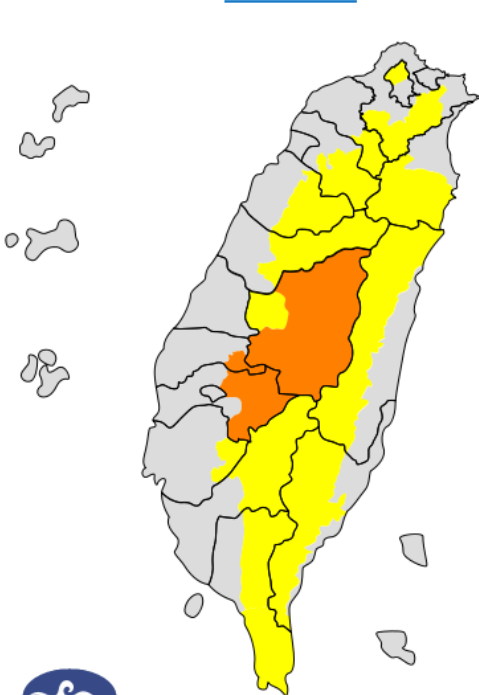
2021/06/09 20:00

發佈時間：06/03 16:30
有效時間：06/04 ~ 06/10

天氣警特報

- 中央氣象局目前並未對嘉義市發布海上陸上颱風警報與豪雨特報。
- 須注意因受彩雲颱風影響，造成大氣不穩定，可能引發午後雷雨的可能。

豪雨特報

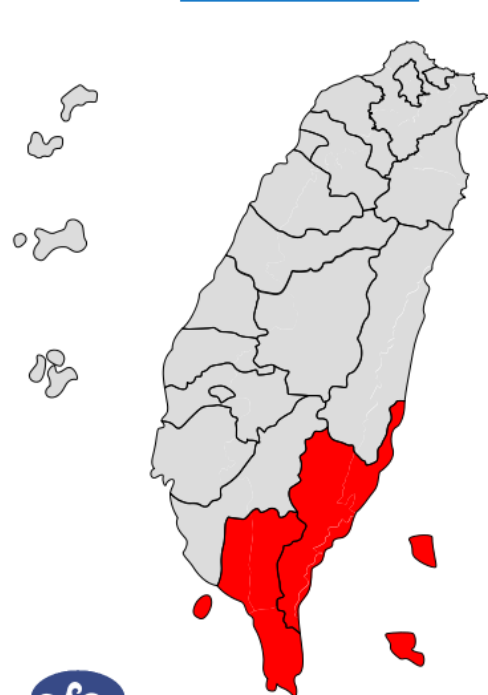


說明

- 超豪雨
- 豪雨
- 大豪雨
- 大雨

地區	警特報	地區	警特報
基隆市		嘉義市	
臺北市	大雨	嘉義縣	豪雨
新北市	大雨	臺南市	大雨
桃園市	大雨	高雄市	大雨
新竹市		屏東縣	大雨
新竹縣	大雨	宜蘭縣	大雨
苗栗縣	大雨	花蓮縣	大雨
臺中市	大雨	臺東縣	大雨
彰化縣		澎湖縣	
南投縣	豪雨	金門縣	
雲林縣	豪雨	連江縣	

海上陸上颱風警報



說明

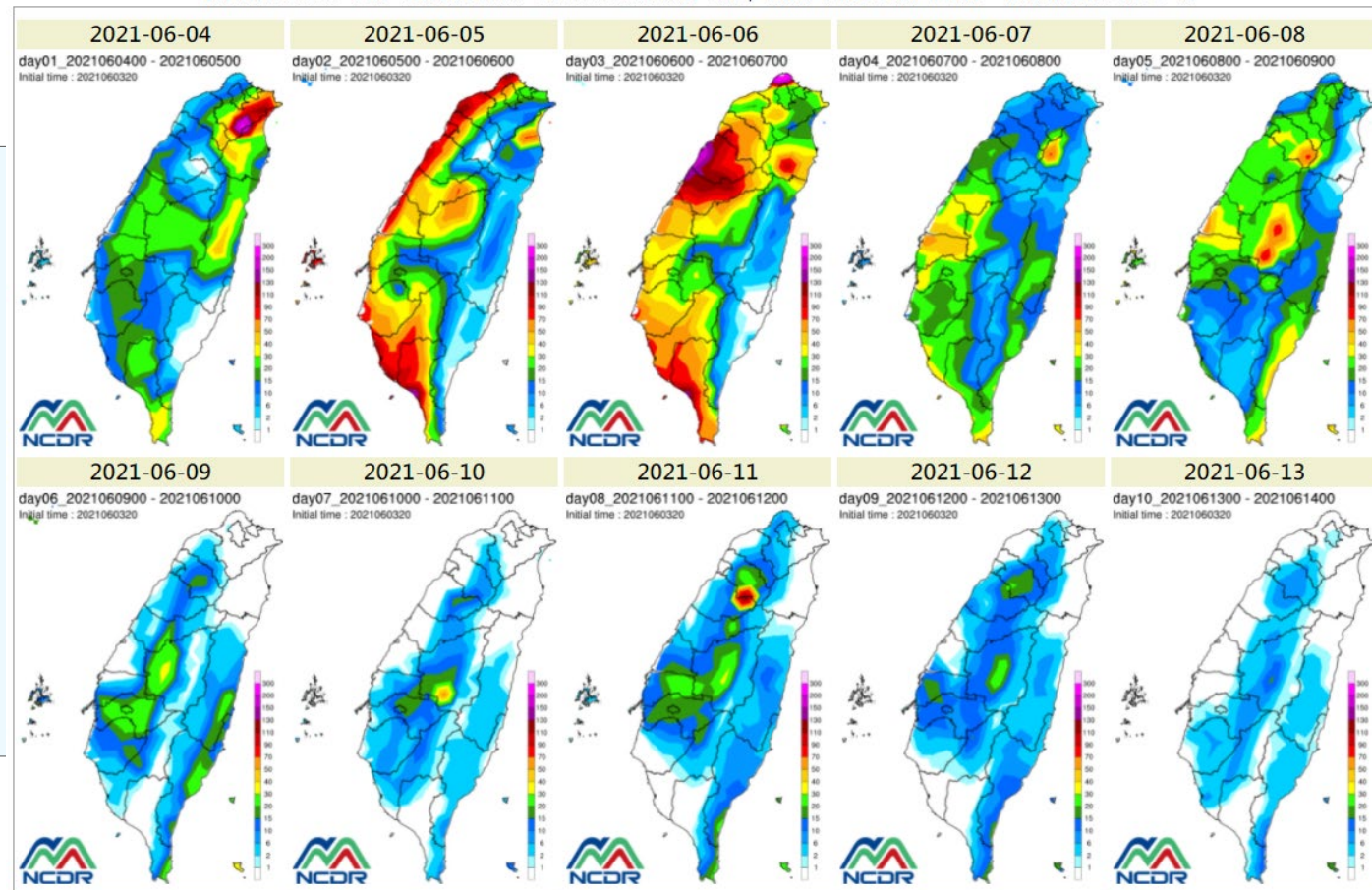
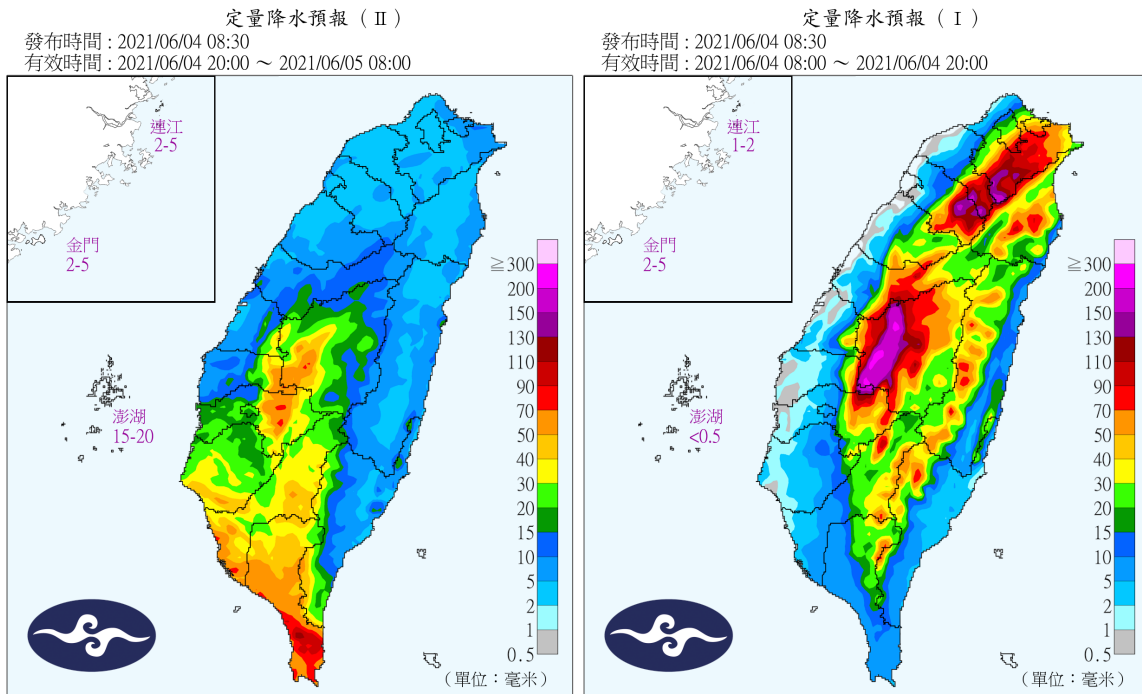
- 海上陸上颱風警報

地區	警特報	地區	警特報
基隆市		嘉義市	
臺北市		嘉義縣	
新北市		臺南市	
桃園市		高雄市	
新竹市		屏東縣	海上陸上颱風警報
新竹縣		宜蘭縣	
苗栗縣		花蓮縣	
臺中市		臺東縣	海上陸上颱風警報
彰化縣		澎湖縣	
南投縣		金門縣	
雲林縣		連江縣	

降雨預報

- 氣象局定量降水預報：本市今晚至 6/5 上午雨量約 20-30mm/12 小時。
- NCDR 之系集降雨預報：本市 6/5 後將受鋒面影響有較大降雨的可能。

利用MPAS全球模式模擬60km-15km可變網格降雨；此版本為實驗性產品，模擬結果僅供參考



降雨趨勢

- 氣象局數值模式預測，嘉義市6/5受鋒面影響，有降雨趨勢。
- 歐洲模式預測6/5開始有降雨之趨勢，6/6降雨較為劇烈。

預測時間 06/04 08:00

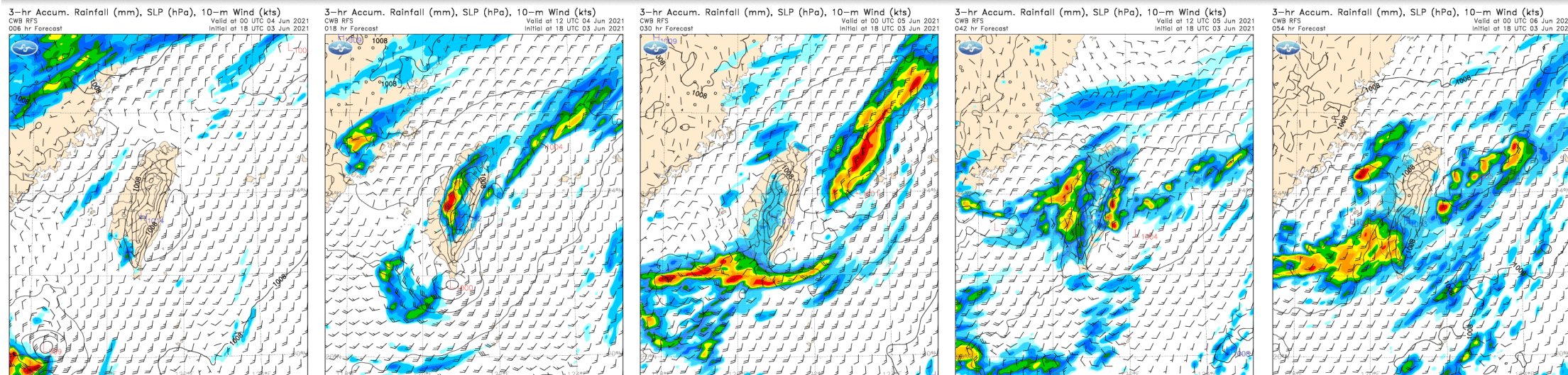
06/04 20:00

06/05 08:00

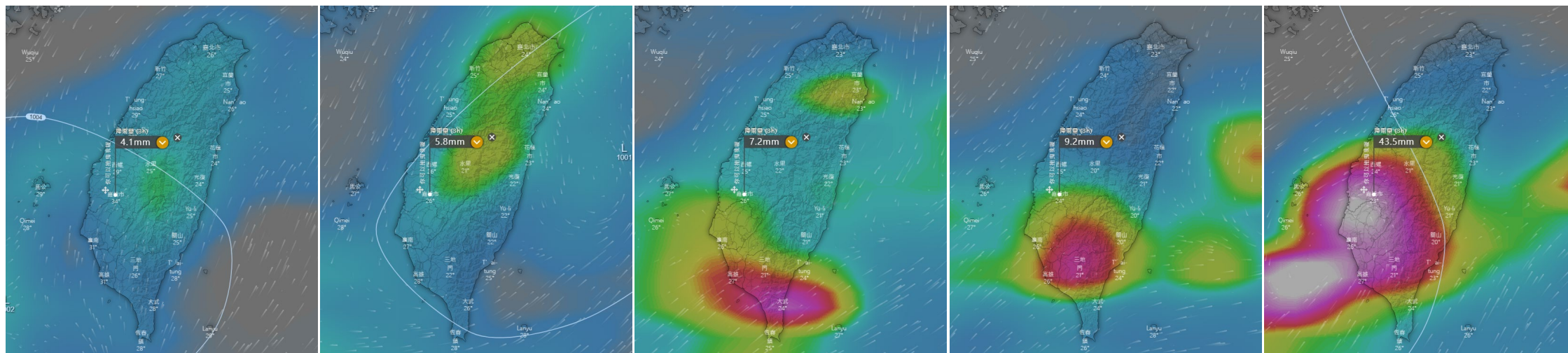
06/05 20:00

06/06 08:00

氣象局數值模式



歐洲數值模式



小結

- 各國路徑預測資料顯示，彩雲颱風逐漸接近臺灣南部海域，因發展環境不佳，預計有逐漸降為熱帶性低氣壓的趨勢。
- 須注意因受彩雲颱風影響，造成大氣不穩定，可能引發午後雷雨的可能。
- 本市 6/5 後將受鋒面影響有較大降雨的可能。
- 氣象局定量降水預報：本市今晚至 6/5 上午雨量約 20-30mm/12 小時。
- 歐洲模式預測 6/5 開始有降雨之趨勢，6/6 降雨較為劇烈。



以上情資供參

