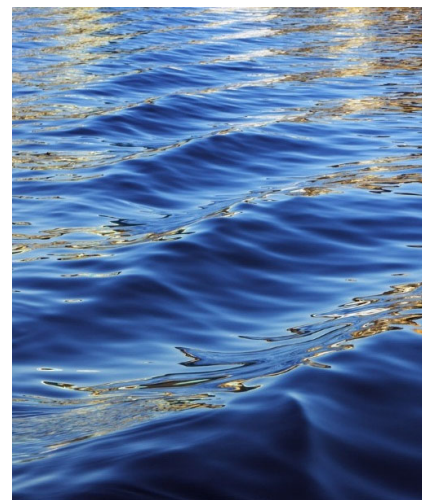
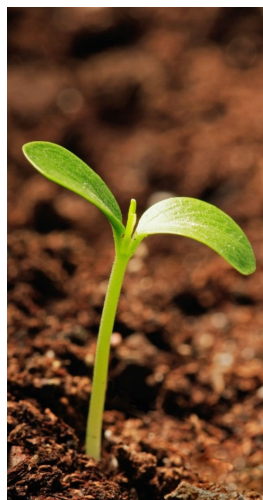
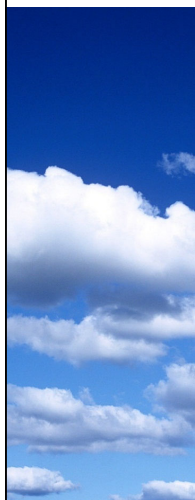


# 嘉義市 璨樹颱風 情資研判簡報 工作會議

2021 / 09 / 12 09:30



## 颱風動向

(發布時間：110年9月12日08時30分)

颱風名稱：第14號**璨樹**(CHANTHU) 中度颱風

中心位置：北緯 23.8度，東經 122.3度

速度：每小時 20 公里速度

行進方向：向 **北** 進行

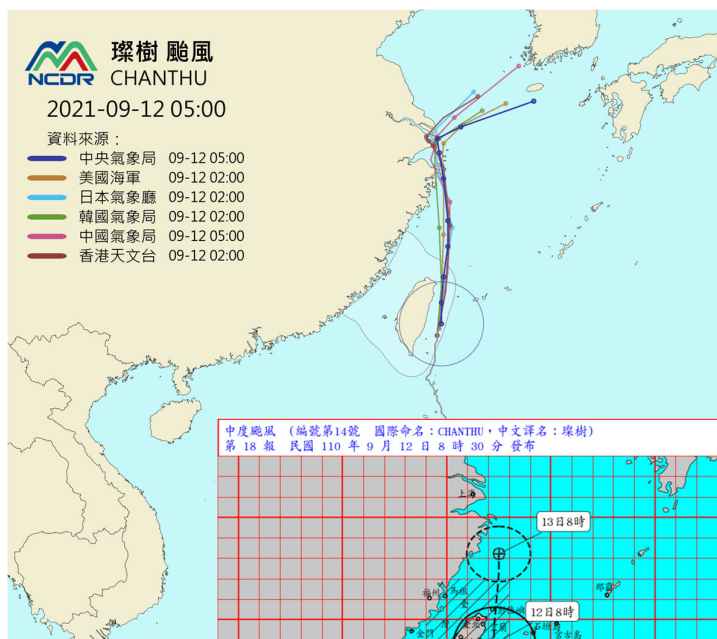
近中心最大風速：**45** 公尺/秒(14級風)

瞬間最大風速：**55** 公尺/秒(16級風)

七級暴風半徑：**200** 公里

十級暴風半徑：**60** 公里

□ 依據中央氣象局資料第14號颱風中心目前在花蓮的東南東方約 70 公里之海面上，向北進行。



# 風雨預報

- 氣象局24小時雨量預報，本市降雨量 < 80 mm。
- 風速至9/13 0時，約為 3~4 級風，最大陣風約5~6級。

24小時累積雨量預測  
發布時間：12日07時  
預測12日08時至13日08時  
各地區累積雨量

臺北市	平地 150-250
	山區 150-250
新北市	平地 200-340
	山區 200-340
桃園市	平地 100-190
	山區 200-340
新竹市	平地 80-150
新竹縣	平地 100-190
	山區 150-300
苗栗縣	平地 80-150
	山區 150-300

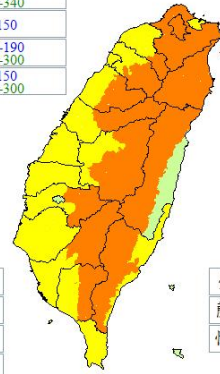
基隆市	平地 100-190
宜蘭縣	平地 200-340
	山區 150-250
花蓮縣	平地 <80
	山區 150-250

連江縣	平地 <80
金門縣	平地 <50

臺中市	平地 80-150
	山區 200-340
彰化縣	平地 80-150
南投縣	平地 100-190
	山區 200-340
雲林縣	平地 80-150
	山區 100-190
澎湖縣	平地 50-100

嘉義市	平地 <80
嘉義縣	平地 80-150
	山區 150-250
臺南市	平地 80-150
	山區 100-190
高雄市	平地 80-150
	山區 200-340
屏東縣	平地 100-190
	山區 200-340

臺東縣	平地 80-150
	山區 150-300
蘭嶼綠島	平地 <50
恆春半島	平地 80-150



藍字：平地

綠字：山區

預測累積雨量超過80毫米

預測累積雨量超過200毫米

預測累積雨量超過350毫米

預測累積雨量超過500毫米

預定下次發布時間：110年09月12日10時00分

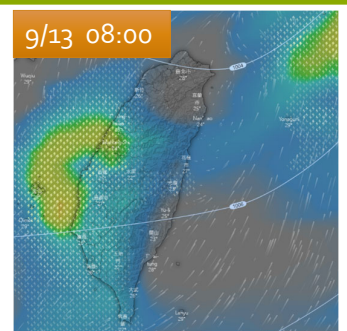
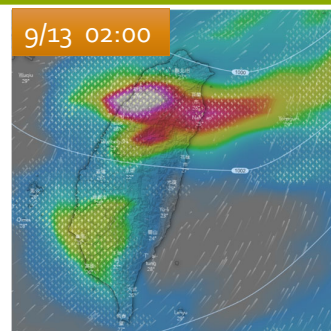
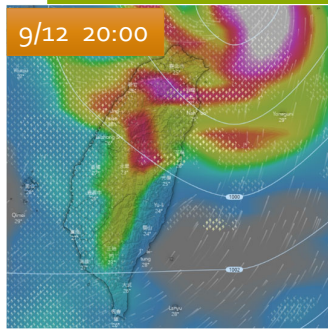
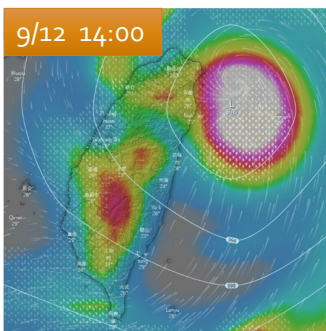
交通部中央氣象局發布

時間	9/12 7:00~12:00	9/12 12:00~18:00	9/12 18:00~9/13 00:00
風速	3~4	3~4	3~4
陣風	5~6	5~6	5~6

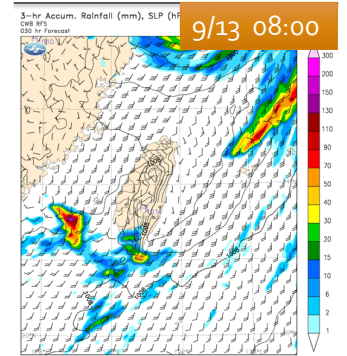
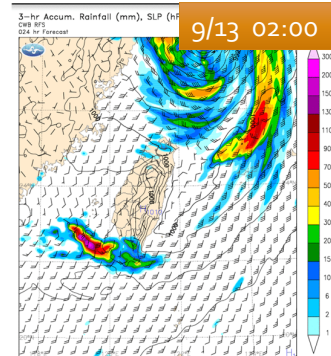
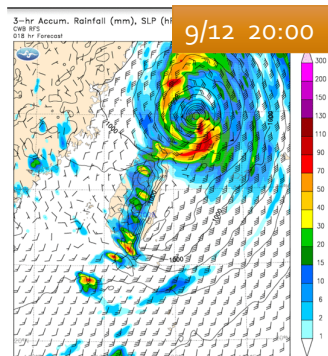
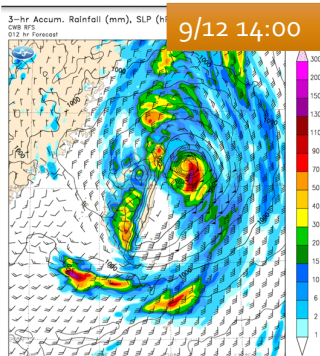
## 數值模式預報結果

中央氣象局及歐洲模式預測於今(12)日中午過後逐漸影響本市。

歐洲模式



中央氣象局

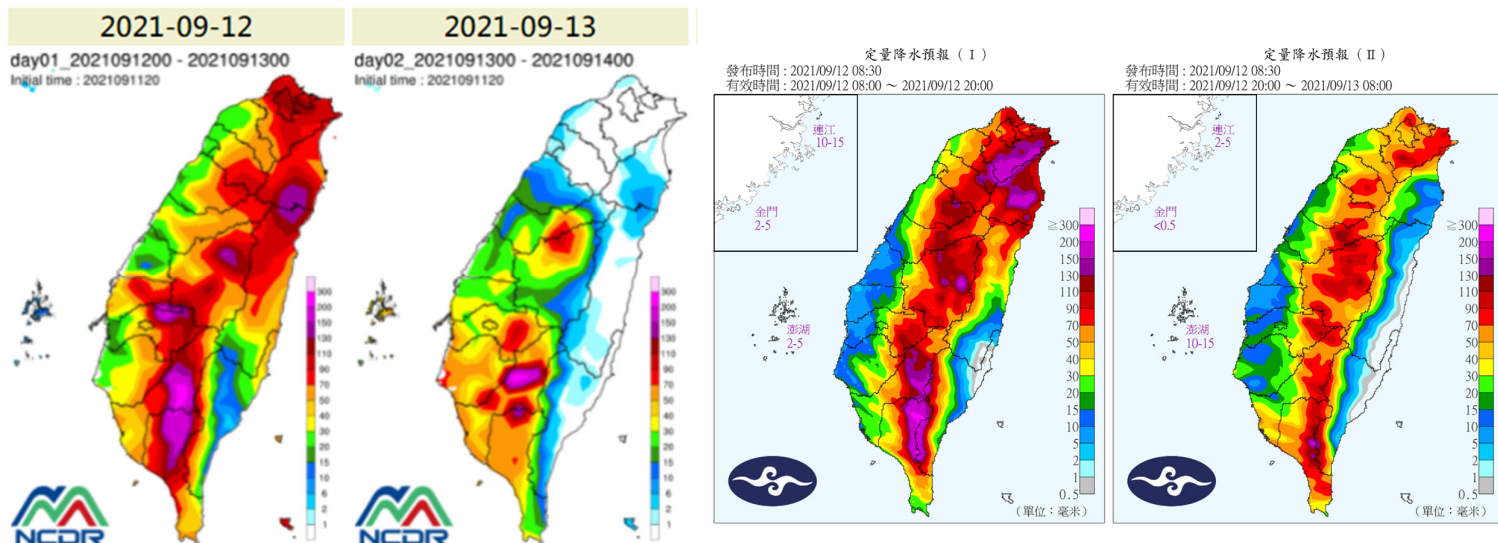


(Windy)

## 降雨趨勢及雨量

□NCDR預測本市今(12)日降雨量約為50-70mm。

□中央氣象局預測本市今(12)日降雨量約為 35-60 mm。

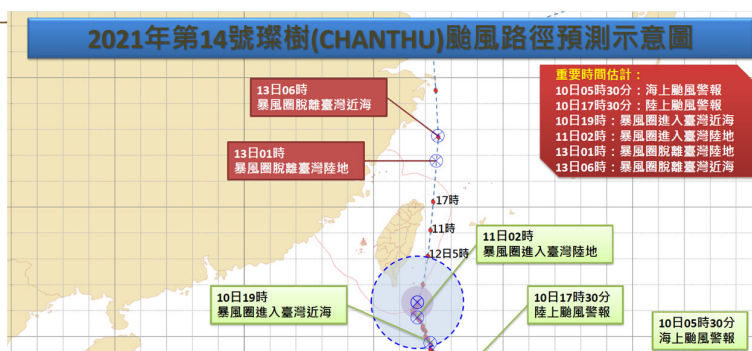


5

(天氣與氣候監測網) (此版本為實驗性產品, 模擬結果僅供參考)

## 綜合說明

- ◆ 預測中午過後, 颱風外圍環流將逐漸影響本市。
- ◆ 預測24小時降雨量 < 80 mm, 平均風速3-4級, 最大陣風約5-6級, 雖未達嘉義市淹水警戒, 但仍建議易淹水地區事先做好防範, 及注意可能的強降雨發生。
- ◆ 中央氣象局預測 13日 01時 陸地脫離暴風圈, 06時臺灣近海脫離暴風圈。



6



敬請指教

