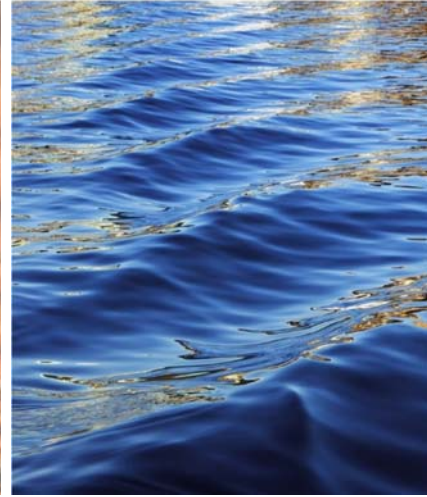


# 白鹿颱風情資研判(第2報)

雲林科技大學 108.8.22 17:30



## 颱風消息與路徑預測

颱風名稱：白鹿(BAILU) 輕度颱風

中心位置：北緯 16.5度 · 東經 128.9度

速度：每小時22公里速度

行進方向：向西北進行

近中心最大風速：20 公尺/秒(8級風)

瞬間最大風速：28 公尺/秒(10級風)

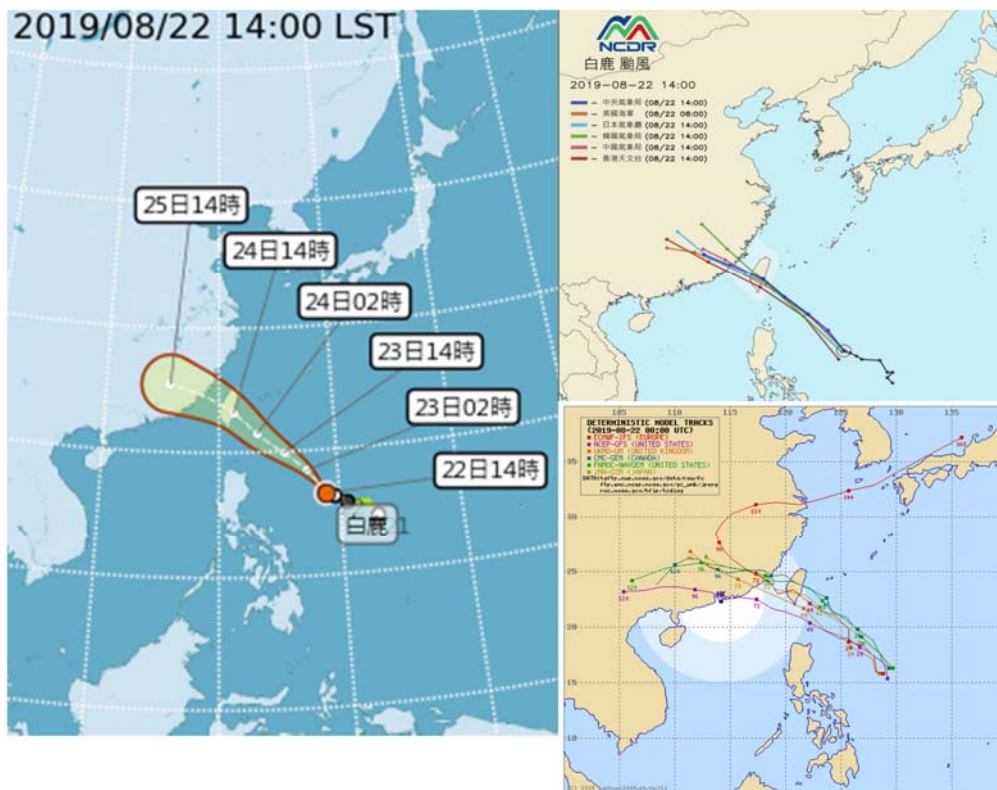
七級暴風半徑：100 公里

十級風暴半徑：-- 公里

(發布時間：108年8月22日14時00分)

今日中央氣象局及各國颱風預測路徑資料顯示，白鹿颱風路徑略往南修，但颱風侵台可能性仍高，預估從台東登陸，本週末影響較大。

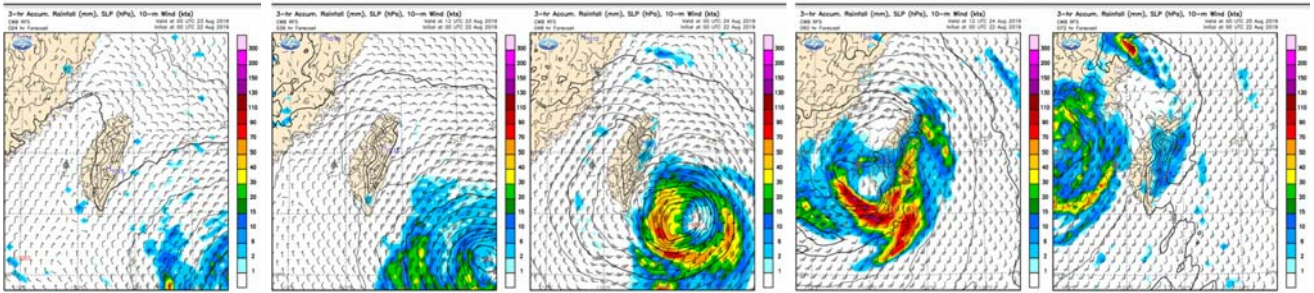
2019/08/22 14:00 LST



# 降雨量預測

- 中央氣象局預測8/24下午至8/25凌晨為嘉義市主要降雨時段，累積雨量約74-107mm。
- 歐洲模式亦預測8/24下午至8/25凌晨降雨較為明顯，累積雨量約51mm。

中央氣象局



8/23 08:00

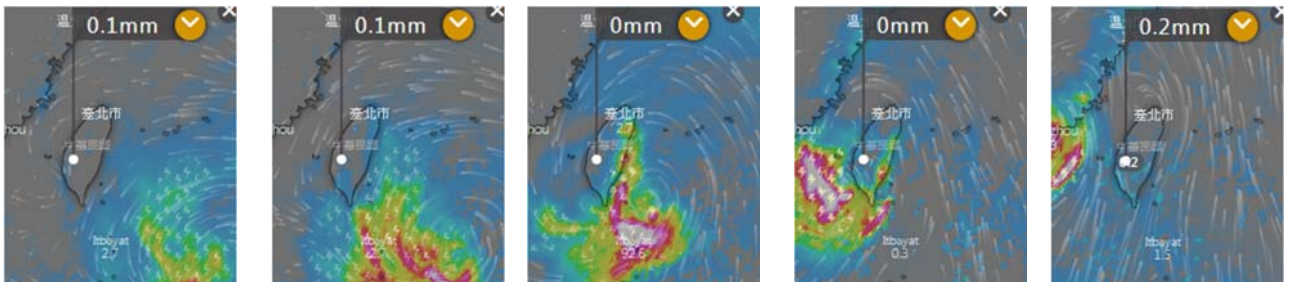
8/23 20:00

8/24 08:00

8/24 20:00

8/25 08:00

歐洲模式



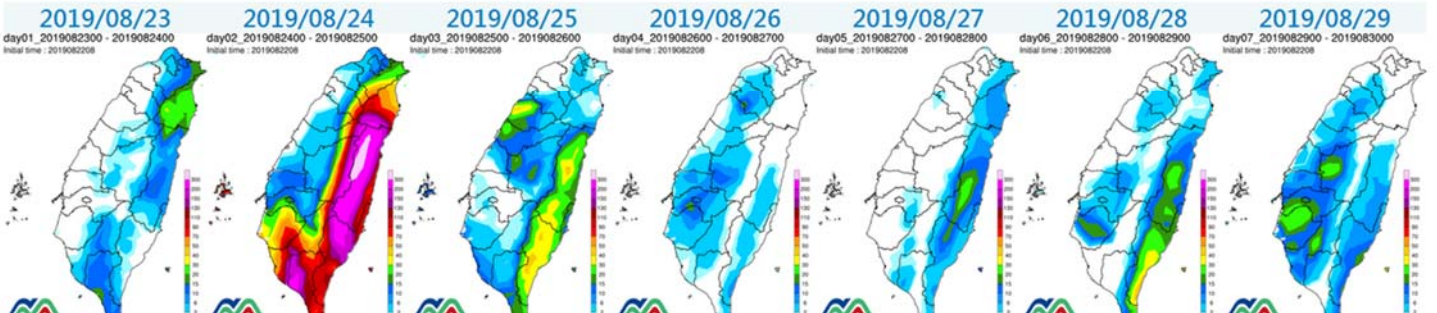
# 降雨趨勢預測

- NCDR預測嘉義市8/24降雨情形較為明顯。

## MPAS 雙週預報

全球模式MPAS · 模式解析度60-15km

<< 2019082200 >> SELECT



## 小結

- ◆ 今日中央氣象局及各國颱風預測路徑資料顯示，白鹿颱風路徑略往南修，但颱風侵台可能性仍高，預估從台東登陸，本週末影響較大。
- ◆ 中央氣象局預測8/24下午至8/25凌晨為嘉義市主要降雨時段，累積雨量約74-107mm；歐洲模式亦預測8/24下午至8/25凌晨降雨較為明顯，累積雨量約51mm。
- ◆ NCDR預測嘉義市8/24降雨情形較為明顯。

## 災害風險趨勢研判



敬請指教