

嘉義市災害應變中心
第2次工作會議--蓮花颱風

國立雲林科技大學
水土資源及防災科技研究中心
2015.07.07 13:30

2015/07/07 11:00 LST

輕度颱風 蓮花 (編號第 10 號，國際命名 LINFA)，中心位置位於在鵝鑾鼻的西南方約 240 公里之海面上，以每小時 9 公里速度，向北進行。颱風中心氣壓 990 百帕，近中心最大風速每秒 23 公尺，瞬間之最大陣風每秒 30 公尺，七級風半徑 120 公里。

預測 07 月 08 日 11 時中心在澎湖的南南西方約 110 公里之海面上。

07 日 23 時

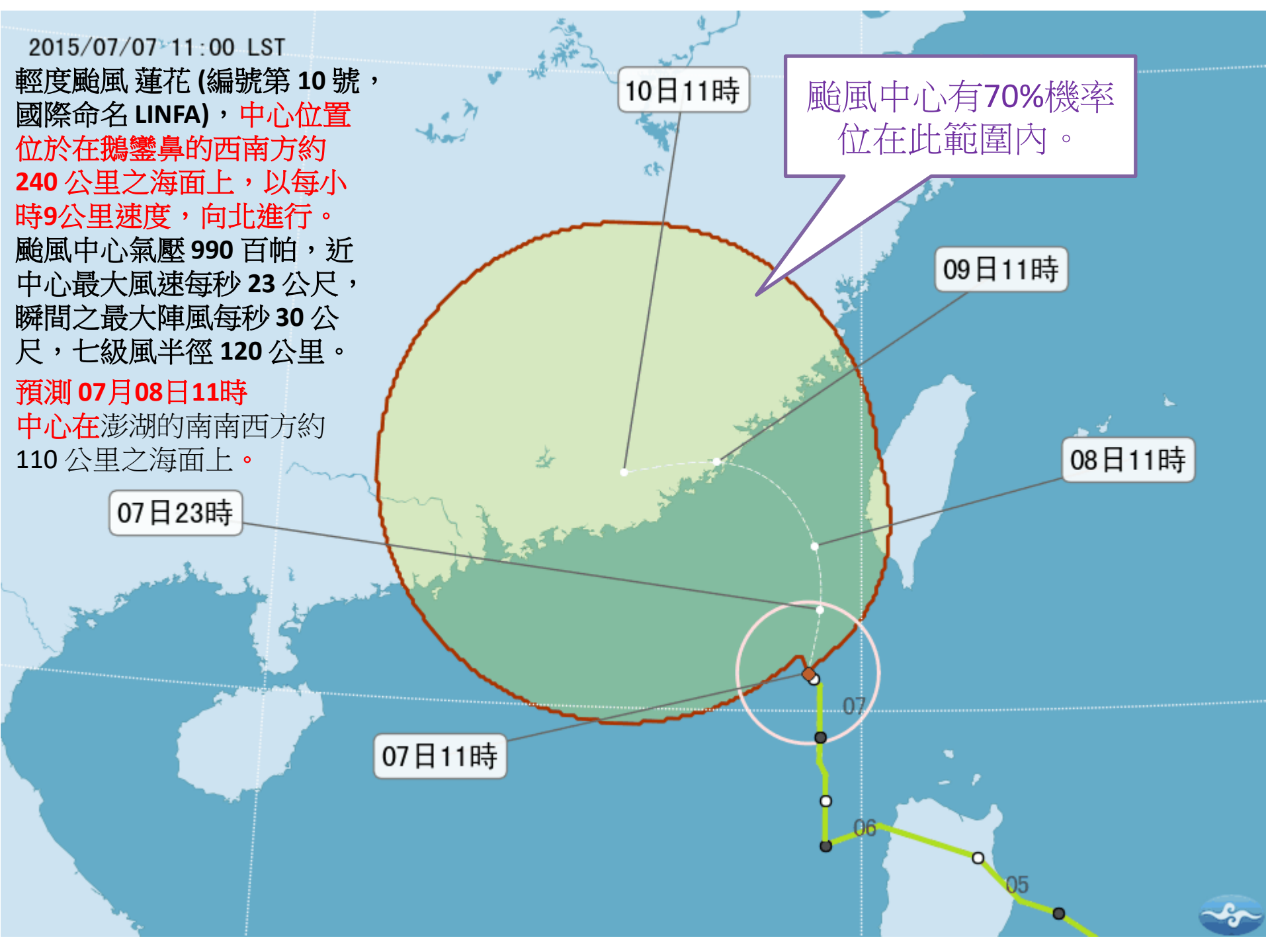
07 日 11 時

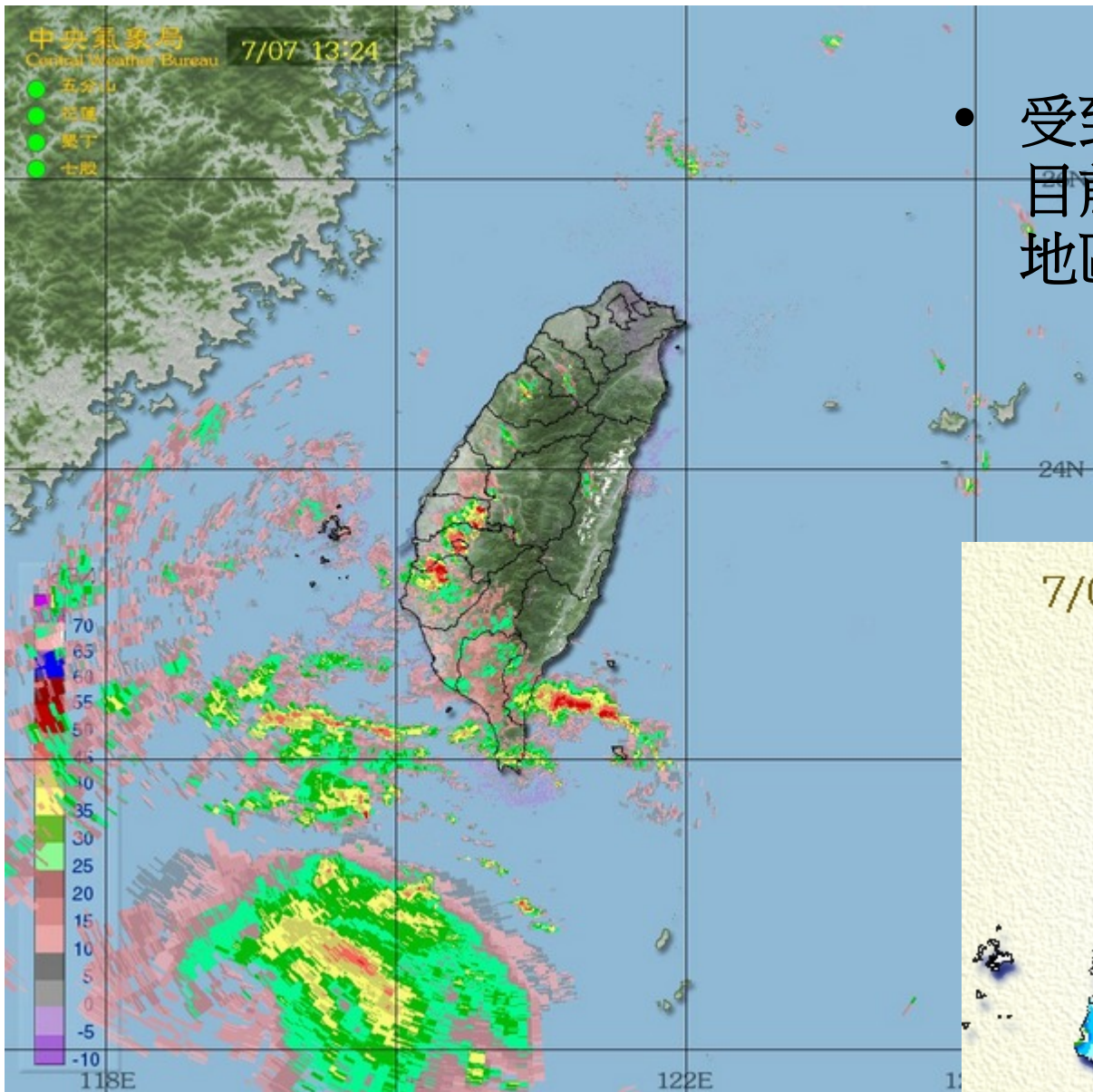
10 日 11 時

09 日 11 時

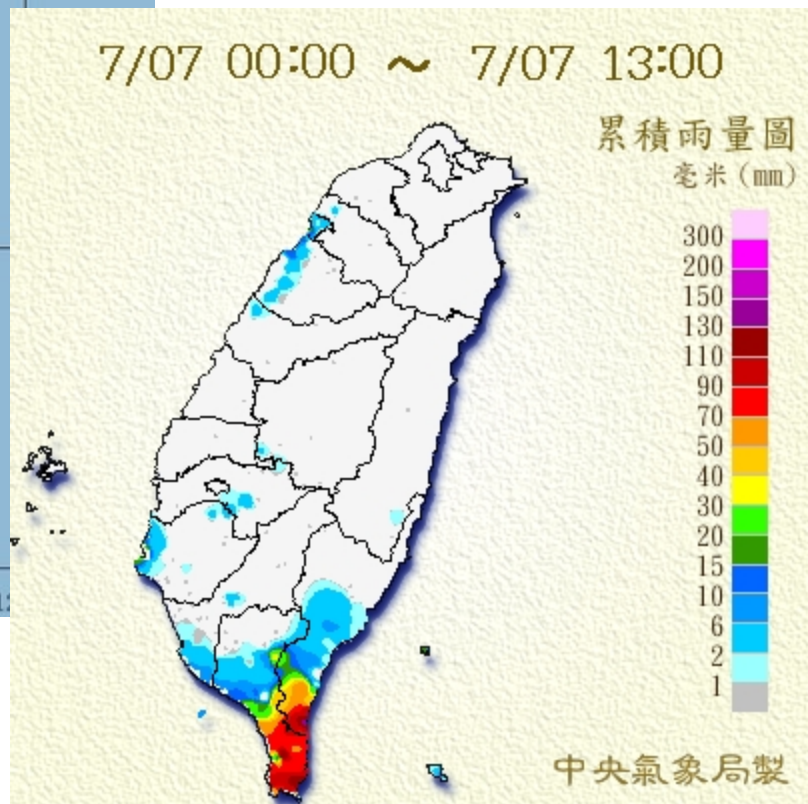
08 日 11 時

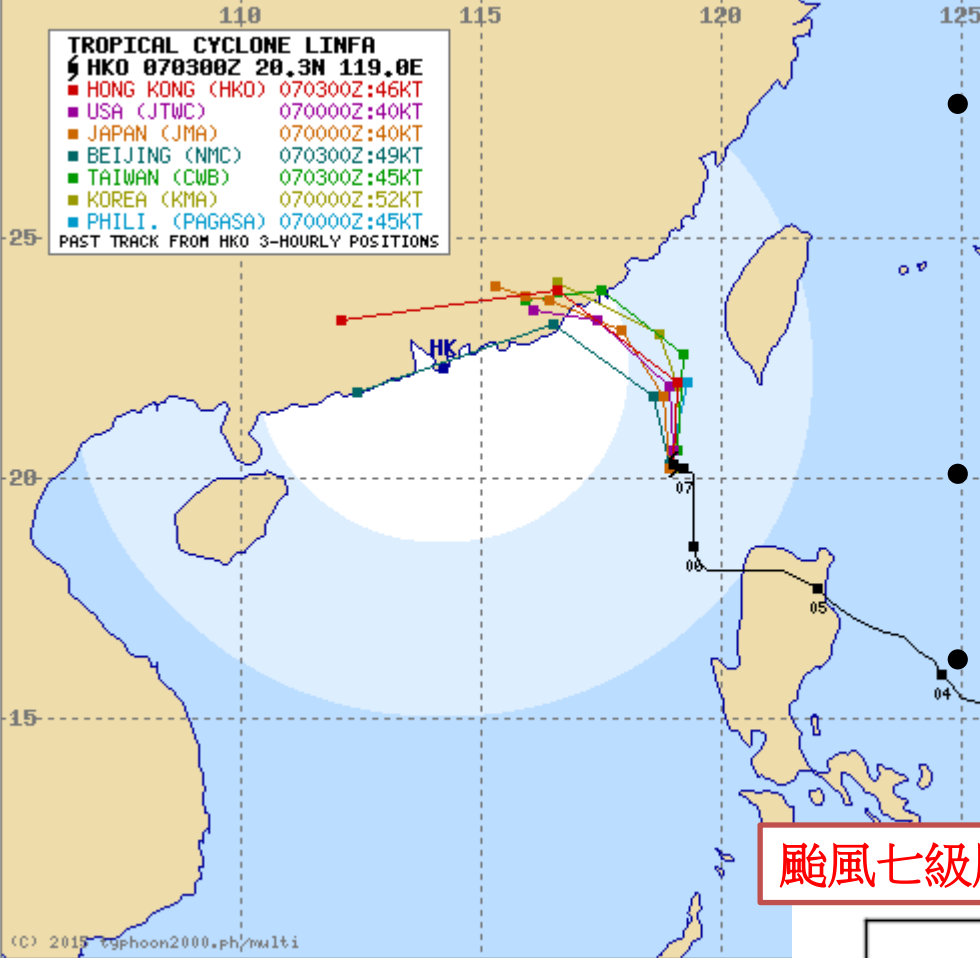
颱風中心有 70% 機率位在此範圍內。





- 受到颱風外圍環流影響，目前主要降雨集中在南部地區。



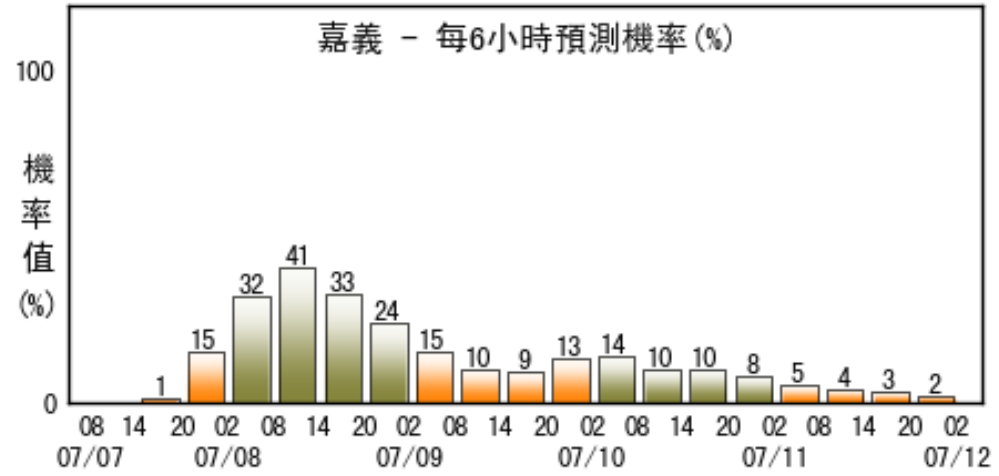


● 根據各國颱風路徑預測，蓮花颱風受太平洋高壓影響，已從澎湖往大陸福建移動。

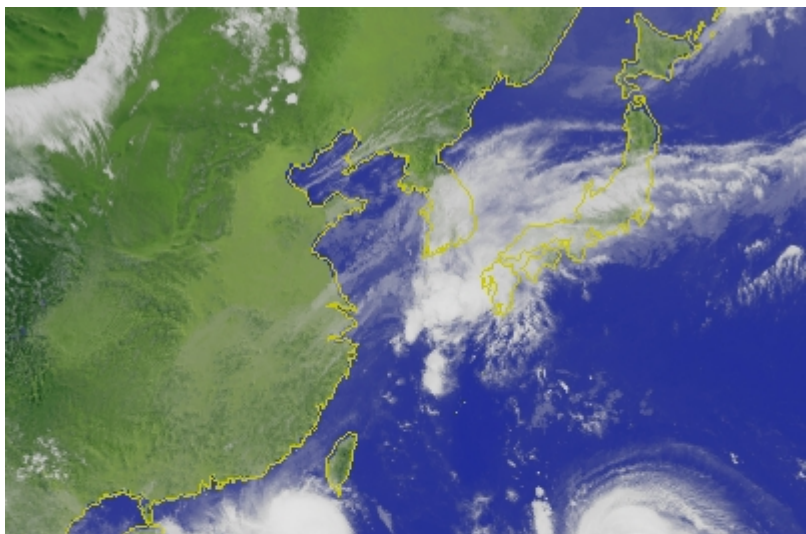
● 七級暴風圈半徑約在7/8 02:00通過嘉義。

● 主要影響嘉義的時間約在7/8 02:00~7/9 02:00。

颱風七級風暴風圈通過 嘉義 之每6小時預測機率值

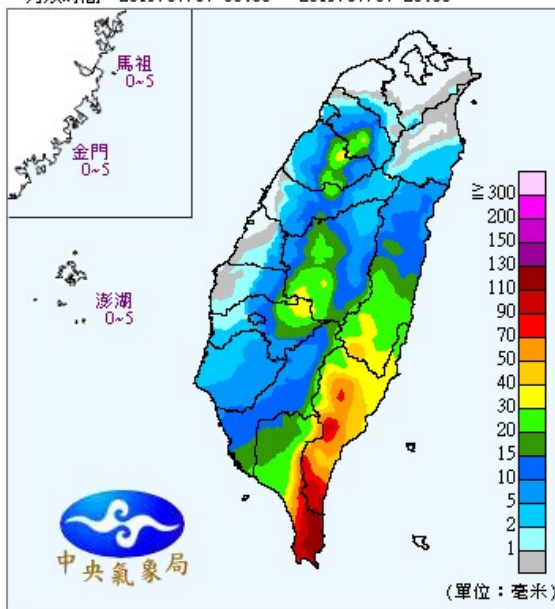


- 迎風面在**台東與屏東**地區，未來主要降雨地區亦集中於此。
- **嘉義市已發布大雨特報**。(嘉義縣亦發布大雨特報)

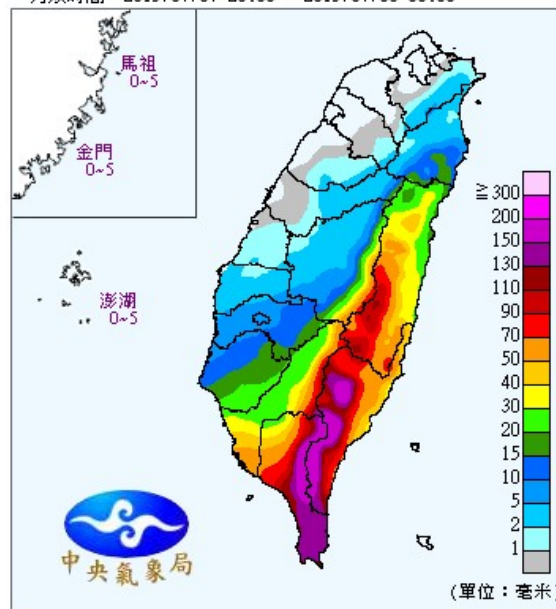


MTSAT2 紅外線雲圖 7/07 13:30

定量降水預報(I)
發布時間：2015/07/07 11:30
有效時間：2015/07/07 08:00 ~ 2015/07/07 20:00



定量降水預報(II)
發布時間：2015/07/07 11:30
有效時間：2015/07/07 20:00 ~ 2015/07/08 08:00



河川水位情形

南區水位站狀況表
時間：2015/07/07 13:30

■ 故障
 ■ 無資料
 ■ 未達二級警戒水位
 ■ 超過二級警戒水位

流域	水位站							
北港溪	北港(2)	溪口	土庫大橋	大湖口溪橋	西結橋	雙東大橋	田頭橋	
朴子溪	蒜頭	灣內橋	華興橋	仁弘橋	麻魚寮橋			
八掌溪	觸口	軍輝橋	赤蘭溪橋	八掌溪橋	頭前溪橋	洪水港橋	興龍橋	湖子內排水
	中庄橋							
急水溪	新營	青葉橋	重溪橋	忠義橋				
曾文溪	玉田	左鎮	二溪大橋	玉豐大橋	麻善大橋	北寮橋	新中	竹圍橋
	官田橋							
鹽水溪	新市	永安橋	安順橋	第十號橋	仁愛橋	中正橋	新灣橋	
二仁溪	南雄橋	崇德橋	39號二仁溪橋	二層行橋	華醫大橋			
典寶溪	長潤橋							
高屏溪	三地門	里嶺大橋	萬大大橋	東門橋	杉林大橋(2)	獅額頭橋	美濃橋	溝坪橋
	新威大橋(1)	高屏大橋	大津橋(1)	六龜(1)	旗山橋	四德大橋	多納大橋	口社富邦大橋
	西園潭橋							
東港溪	潮州	港東二號橋						
高雄沿海	阿公店溪-前州橋	阿公店溪-聖森橋	典寶溪-五里林橋					
南屏東	石門橋	懷恩橋						

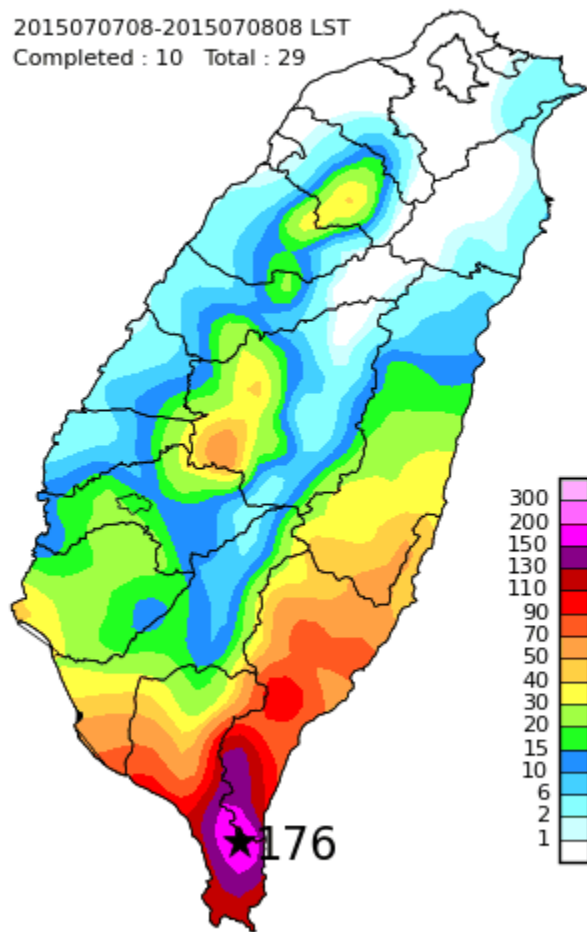
~~均未達警戒

- 嘉義市於7月7日08:00至7月8日08:00之24小時累積雨量約在20mm 以下。

預報時間：日期 時間 (LST) 雨量色階極值 300 1500

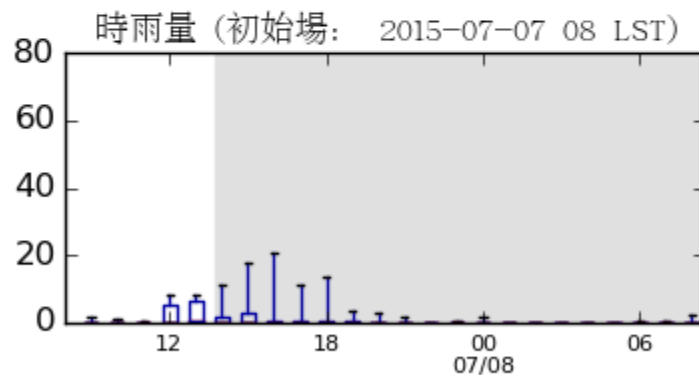
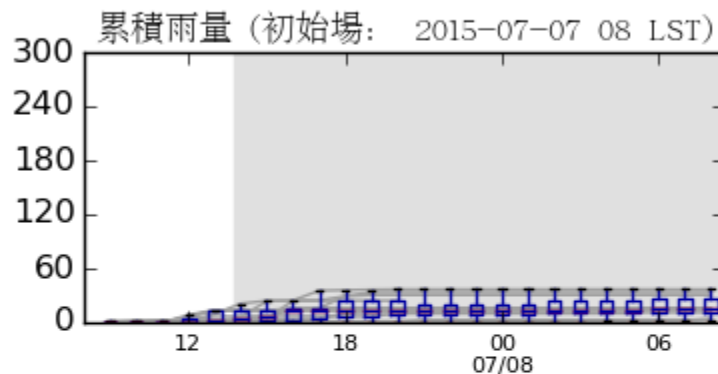
平均雨量累積圖

2015070708-2015070808 LST
Completed : 10 Total : 29



累積雨量與時雨量

區域： 測站：

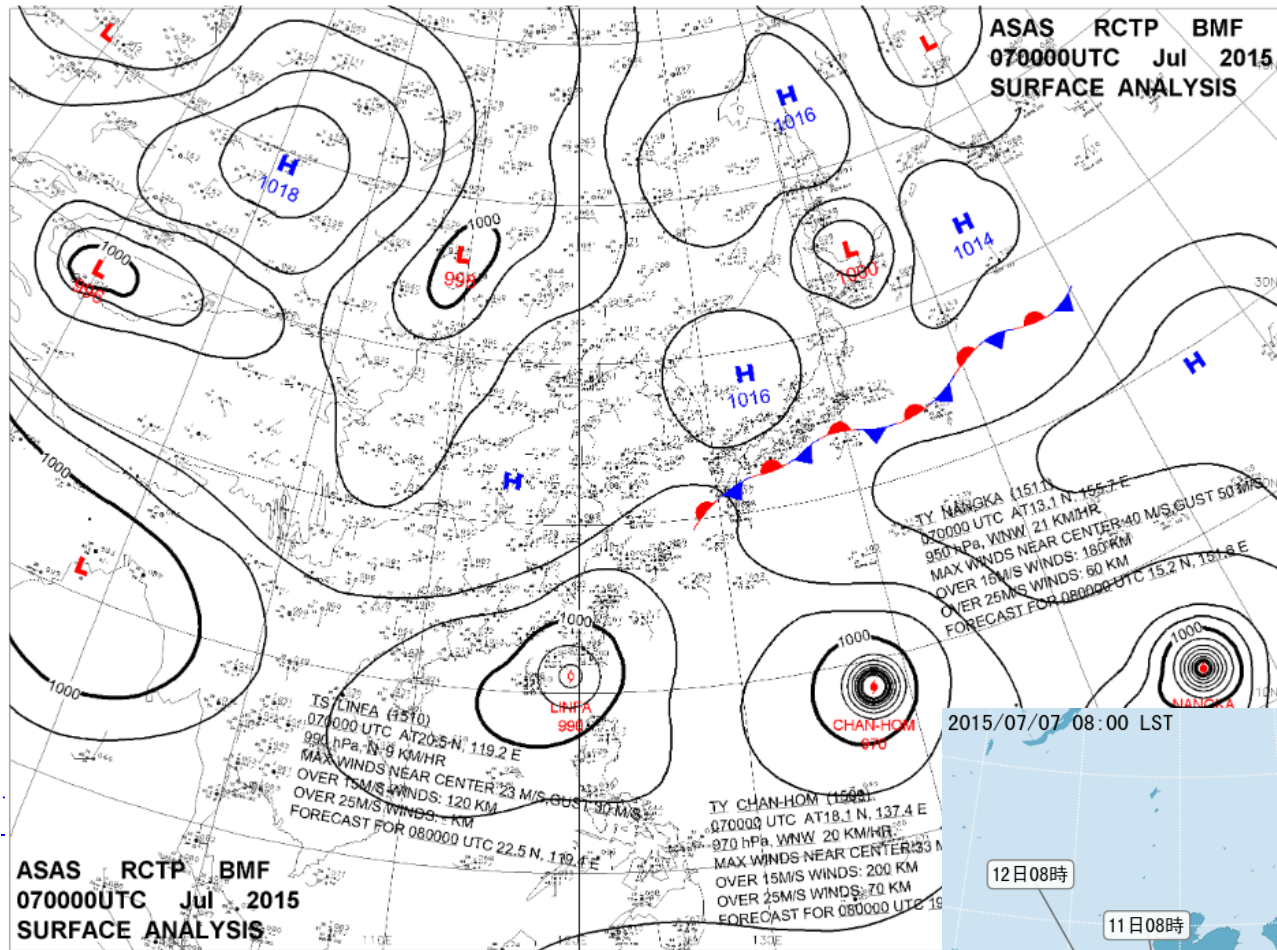


颱風路徑

侵台颱風路徑第 類路徑

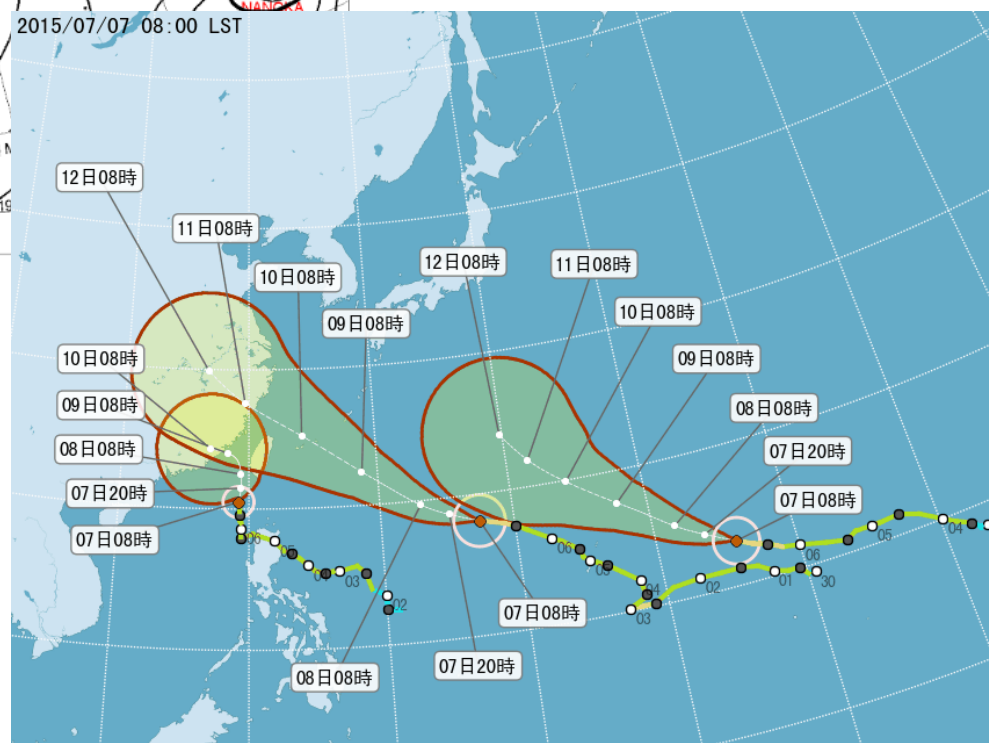


- 蓮花颱風路徑：第7類。
- 往年類似路徑颱風之災情：
 - 1995年蓋瑞(輕度)：受颱風外圍環流影響，東、南部地區豪雨成災，公路多處坍方。
 - 1996年葛樂禮(中度)：花蓮、臺東、屏東地區豪雨持續數日。
 - 1999年丹恩(中度)：金門地區受暴風圈籠罩影響，農業損失較多，其餘地區未有重大災情傳出。
 - 2001年奇比(中度)：由於颱風行經臺灣海峽，致使澎湖受創較為嚴重。南部、東南部部分鐵、公路受損交通中斷。

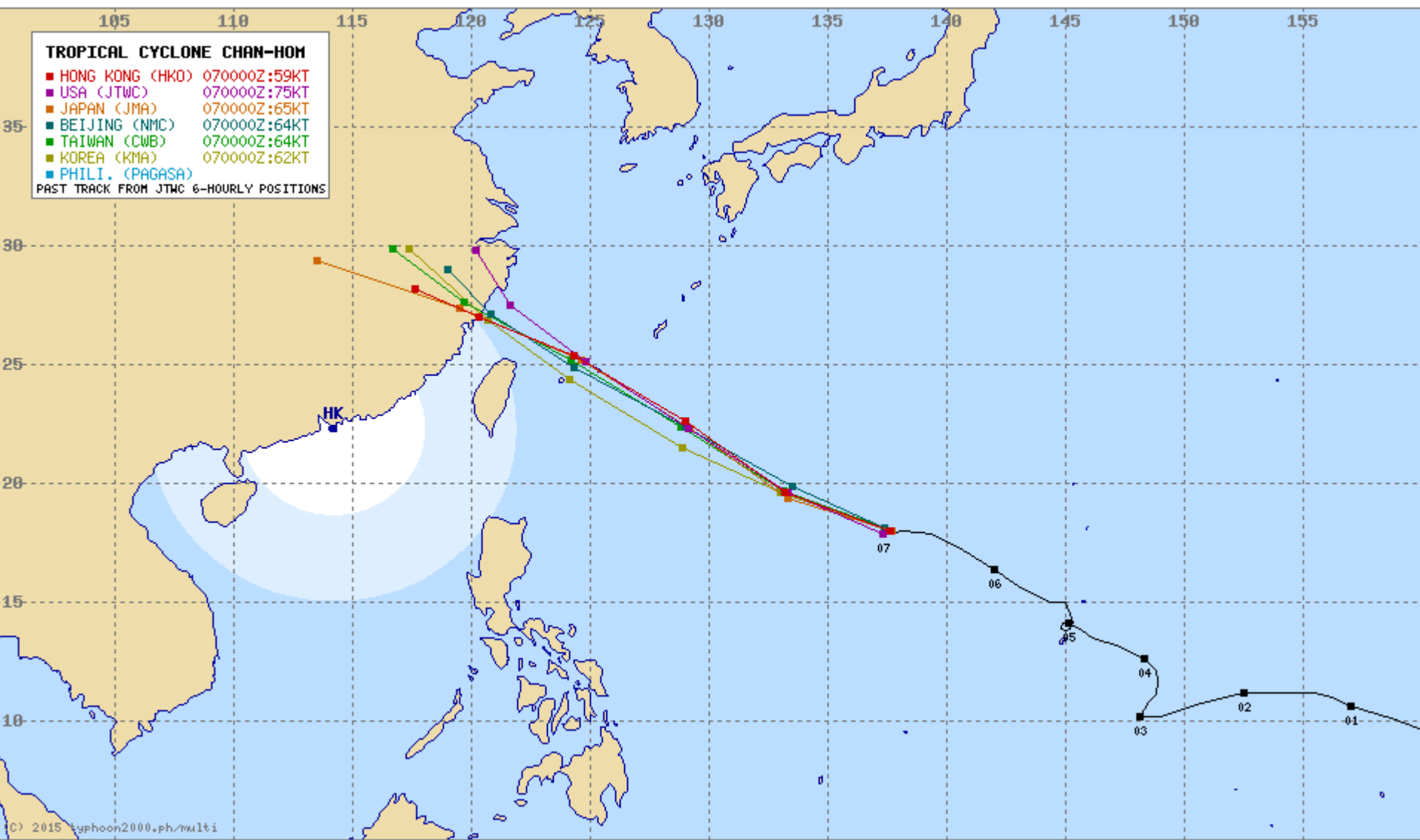


後續昌鴻颱風之動態尚須待太平洋高壓之變化判斷。(太平洋高壓若變強，可能使昌鴻颱風路徑往南移)

南卡颱風目前尚未影響台灣。



• 昌鴻颱風路徑預測



綜合說明

- 蓮花颱風七級暴風圈通過嘉義市之時間約為7月8日02:00至7月9日02:00。(在7月8日08:00前之預測累積雨量約20mm/day以下)
- 預計今(7)日下午起將可能陸續出現雨勢，應加強戒備。接近7/8(三)凌晨時，本市均將出現降雨情形，更應加強戒備。
- 颱風中心目前在鵝鑾鼻西南方海面，向北移動。
- 受颱風外圍環流影響，臺灣西南部將有較強陣風，並有長浪發生，前往海邊活動獲作業船隻需注意安全。
- 待太平洋高壓發展評估昌鴻颱風之動向。